

SZCZEGÓŁOWY OPIS PRZEDMIOTU ZAMÓWIENIA

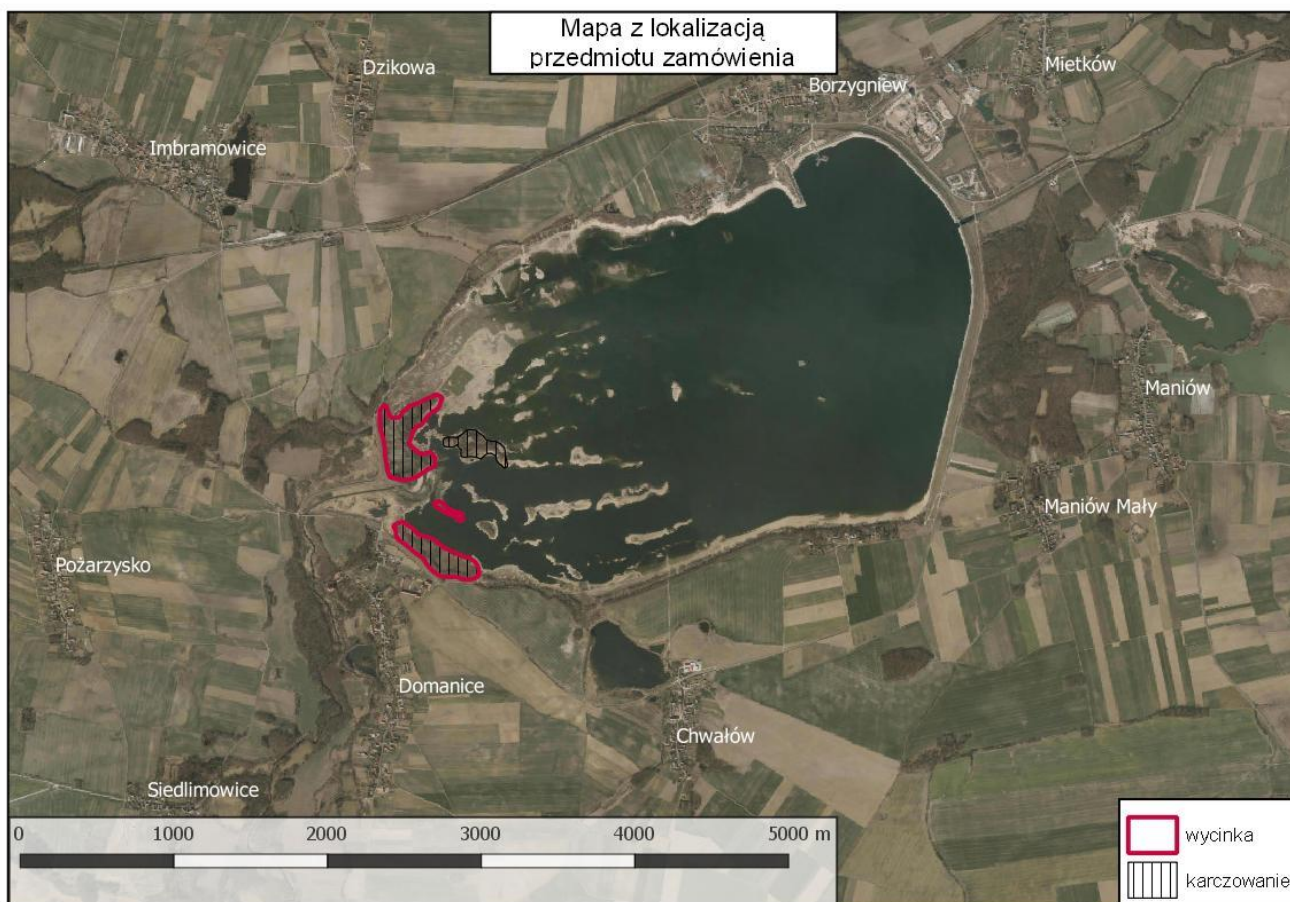
I. Zakres przedmiotu zamówienia

1. Zamówienie obejmuje wycinkę i karczowanie drzew i krzewów rosnących na obszarze Natura 2000 Zbiornik Mietkowski PLB020004, z terenu dwóch wysp (A i B) oraz dwóch stref brzegowych (C i D) – miejsce realizacji przedmiotu zamówienia zaznaczono na mapach ujętych w części II.
2. Przedmiot zamówienia realizowany będzie w obrębie działki ewidencyjnej nr 427/35 obręb Domanice, gmina Mietków, będącej w administracji Regionalnego Zarządu Gospodarki Wodnej we Wrocławiu, Zarządu Zlewni Bystrzycy i Kaczawy z siedzibą w Legnicy.
3. Przedmiot zamówienia obejmuje w szczególności:
 - 1) wycinkę drzew i krzewów, na łącznej powierzchni 14 ha, z terenu wyspy B oraz stref brzegowych C i D oraz usunięcie pozyskanego drewna we wskazane miejsca,
 - 2) drewno pozyskane podczas wycinki, o której mowa w pkt 1:
 - a) o średnicy powyżej 50 mm – należy pociąć na kawałki o długości do 150 cm oraz przetransportować do miejsc składowania wskazanych przez zarządcę terenu (Regionalny Zarząd Gospodarki Wodnej we Wrocławiu) i ułożyć w stosy – informacja o miejscach składowania zostanie przekazana pisemnie Wykonawcy przez Zamawiającego do dnia 1 października 2016 r., miejsca te znajdować się będą w odległości do ok. 2 km od miejsca wycinki,
 - b) o średnicy do 50 mm – należy zutilizować, zgodnie z obowiązującymi przepisami,
 - 3) usunięcie pozostałości po wycince drzew i krzewów (karczowanie), na łącznej powierzchni 13 ha, na terenie wyspy A oraz stref brzegowych C i D,
 - 4) utylizację karp pozyskanych podczas karczowania, o którym mowa w pkt 3, zgodnie z obowiązującymi przepisami,
 - 5) przedłożenie w siedzibie Zamawiającego pisemnej dokumentacji z realizacji przedmiotu zamówienia, tj.:
 - a) po wykonaniu wycinki, o której mowa w pkt 1 – opis realizacji zamówienia, w tym: podanie terminów wycinki, powierzchnię wyciętych drzew i krzewów, technologii prac, sposobu utylizacji pozyskanej podczas wycinki biomasy wraz z kopiami dokumentów potwierdzających fakt utylizacji oraz dokumentację fotograficzną przed wycinką oraz po wycince,
 - b) po realizacji całości przedmiotu zamówienia – opis realizacji pełnego zakresu zamówienia (wycinka, składowanie, karczowanie, utylizacja), w tym: podanie terminów wycinki drzew i krzewów oraz karczowania, powierzchnię wyciętych drzew i krzewów, technologii prac, sposobu utylizacji pozyskanej podczas wycinki i karczowania biomasy wraz z kopiami dokumentów potwierdzających fakt utylizacji drewna oraz dokumentację fotograficzną przed wycinką, po wycince, po karczowaniu.
4. Dokumentację, o której mowa w ust. 3 pkt 5, Wykonawca zobowiązany jest oznakować poprzez umieszczenie na stronie tytułowej: nazwy zadania, nazwy zamawiającego, nazwy wykonawcy, roku realizacji oraz w informacji (w stopce strony tytułowej i na opisie płyt CD/DVD) o finansujących: logo Zamawiającego oraz logo Narodowego Funduszu Ochrony Środowiska i Gospodarki Wodnej (wzory logo umieszczone na stronach internetowych obu instytucji: www.rdos.wroclaw.gov.pl; www.nfosigw.gov.pl) wraz z informacją o źródle dofinansowania: „Zadanie dofinansowane ze środków Narodowego Funduszu Ochrony Środowiska i Gospodarki Wodnej”.

SZCZEGÓŁOWY OPIS PRZEDMIOTU ZAMÓWIENIA

5. Skład gatunkowy drzewostanu przeznaczonego do wycinki: 95% wierzba o obwodach pni 12-102 cm, 5% topola o obwodach 25-150 cm oraz krzewy z gatunku wierzba i kruszyna. Wiek drzew nie przekracza 30 lat. Przykładowe zdjęcia zamieszczono w części III.
6. Wycinkę drzew i krzewów oraz usunięcie karp można prowadzić przy użyciu sprzętu mechanicznego, m.in. pilarek spalinowych, lekkich ciągników lub spycharek.
7. Ze względu na fakt realizacji zadania w obrębie czaszy zbiornika, dostęp do miejsca przedmiotu zamówienia jest ograniczony - obszar przybrzeżny jest okresowo zalewany wodą. Podłoże jest głównie piaszczyste i żwirowe. Na wyspę A, w okresie późno-jesiennym, można dostać się drogą lądową. **Na wyspę B konieczny będzie transport drogą wodną.** Szczegółowe informacje o możliwości dojazdu można uzyskać u zarządcy terenu – Regionalnego Zarządu Gospodarki Wodnej we Wrocławiu, Zarząd Zlewni Bystrzycy i Kaczawy z siedzibą w Legnicy, ul. Rataja 32, 59-220 Legnica, telefon 76-862-44-60 i 76-862-44-51 oraz u kierownika Zbiornika Mietkowskiego, telefon 71-316-81-89
8. Przedmiot zamówienia należy wykonać od dnia **1 października 2016 r. do dnia 1 marca 2017 r.**, tj. poza okresem lęgowym ptaków.

II. Lokalizacja



SZCZEGÓŁOWY OPIS PRZEDMIOTU ZAMÓWIENIA



SZCZEGÓŁOWY OPIS PRZEDMIOTU ZAMÓWIENIA

III. Zdjęcia terenu realizacji przedmiotu zamówienia



SZCZEGÓŁOWY OPIS PRZEDMIOTU ZAMÓWIENIA

