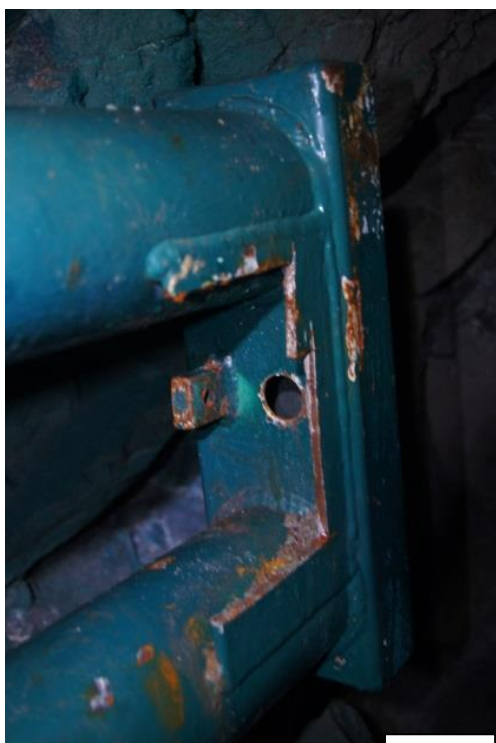


## SZCZEGÓŁOWY OPIS PRZEDMIOTU ZAMÓWIENIA

### I. Zakres zadania nr 1

1. Przedmiot prac w sztolni górnej kopalni Tąpadła w obszarze Natura 2000 Masyw Ślęży PLH020040 obejmuje, w szczególności:
  - 1) wymiana uszkodzonej (wyciętej) płyty stalowej widocznej na fot. 1 na nową o tych samych wymiarach, dospawanie do płyty stalowej, za pomocą czterech stalowych kołków dystansowych o średnicy min. 20 mm i długości 20-30 mm, dodatkowej płyty stalowej ze stali kwasoodpornej o wymiarach nie mniejszych niż wymieniona płyta stalowa,
  - 2) wykonanie zamknięcia drzwiczek (fot. 2) przy wykorzystaniu istniejących otworów – przy założeniu konieczności zabezpieczenia kłódki przed dewastacją przez stalową „puszkę” ze stali kwasoodpornej ze sworzniem (od strony wewnętrznej kraty),
  - 3) zakonserwowanie i pomalowanie całości kraty (specjalistyczna farba antykorozyjna odporna na działanie czynników atmosferycznych, odporna na zginanie i uderzenia, dobrze kryjąca),
  - 4) zamknięcie drzwi kraty przy pomocy kłódki dopasowanej do wykonanego zabezpieczenia, klucz do kłódki musi posiadać kartę kodową lub klucz z numerem kodu, kłódka musi posiadać pięć kluczy,
  - 5) sporządzenie pisemnego sprawozdania z wykonanych prac zawierającego dokumentację fotograficzną obrazującą stan sprzed naprawy, przebieg realizacji zadania oraz stan po naprawie, listę użytych materiałów (rodzaj stali, nazwę i producenta farby antykorozyjnej, model i producenta zastosowanej kłódki) – w 2 egz., w tym 1 w formie elektronicznej na płycie CD/DVD (pliki .doc .jpg) oraz przekazanie Zamawiającemu kompletu kluczy do kłódki.
2. Uszkodzony element kraty oraz ubytki farby przedstawiają fotografie 1 i 2.



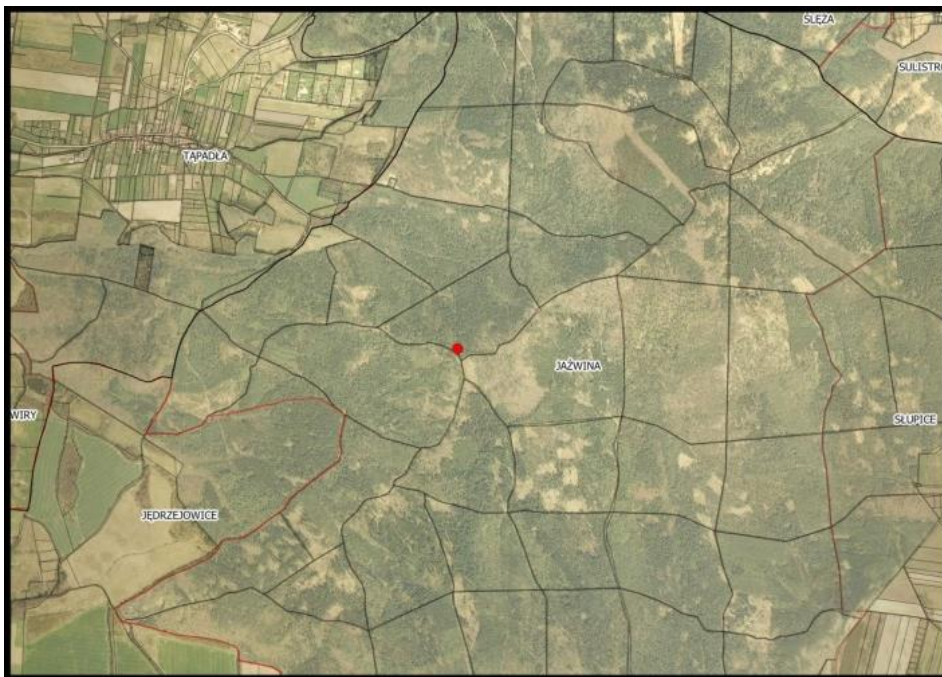
Fot.1



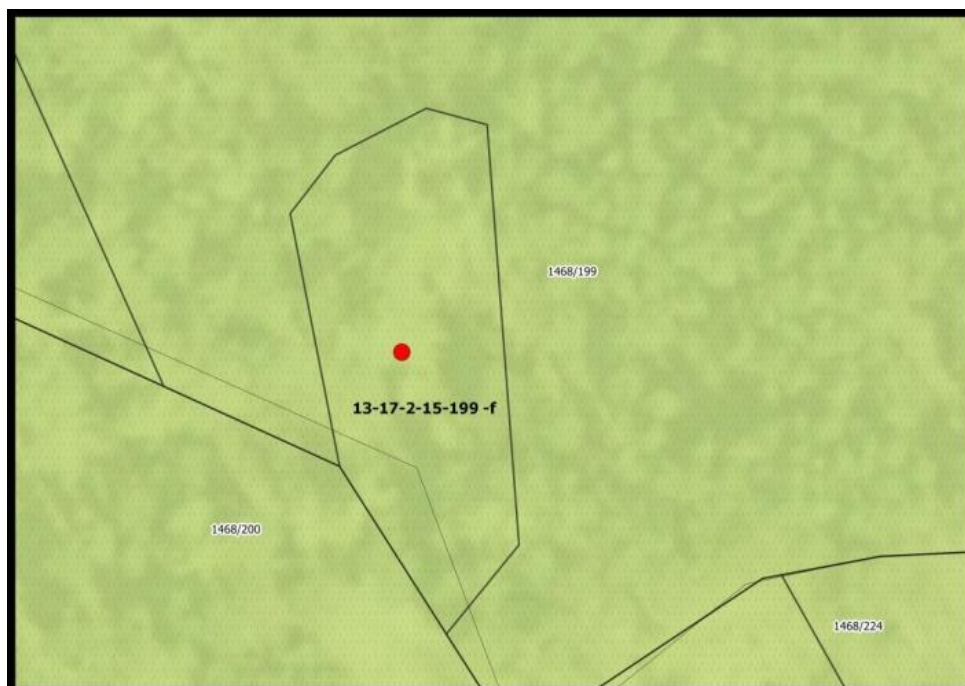
Fot.2

### SZCZEGÓŁOWY OPIS PRZEDMIOTU ZAMÓWIENIA

3. Zadanie będzie realizowane na terenie obszaru Natura 2000 Masyw Ślęży PLH020040 (działka nr 1468/199 Obręb Sulistrowiczki, Nadleśnictwo Miękinia, Obręb Sobótka wyd. 199 f). Lokalizację zadania przedstawia ryc. 1 i 2.



Ryc. 1. Punkt oznacza położenie sztolni górnej kopalni Tapadła



Ryc. 2. Punkt oznacza położenie sztolni górnej kopalni Tapadła

**UWAGA:** DO SZTOLNI GÓRNEJ DOSTAĆ SIĘ MOŻNA TYLKO Z UŻYCIEM TECHNIK LINOWYCH, SZYB, KTÓRY PROWADZI DO OTWORU SZTOLNI MA OK. 25 M GŁĘBOKOŚCI.

## **SZCZEGÓŁOWY OPIS PRZEDMIOTU ZAMÓWIENIA**

### **II. Zakres zadania nr 2**

1. Przedmiot prac w obszarze Natura 2000 Ostoja Nietoperzy Gór Sowich PLH020071 obejmuje, w szczególności:
  - 1) wykonanie za pomocą dostępnych urządzeń pomiarowych szczegółowej inwentaryzacji i pomiarów wyrobiska (z dokładnością do 1 cm),
  - 2) wykonanie inwentaryzacji i opisu miejsca montażu kraty, w tym rodzaju podłoża (gleba, skała etc.) - dopuszcza się wykonanie wstępnych odwiertów w celu sprawdzenia struktury skał i określenia sposobu mocowania konstrukcji,
  - 3) sporządzenie dokumentacji fotograficznej, przedstawiającej obecny stan zachowania Wyrobiska,
  - 4) na podstawie dokonanej inwentaryzacji Wyrobiska, wytycznych zawartych w Planie Gospodarowania Obiektem, uwarunkowań przyrodniczych oraz analizy obecnie stosowanych sposobów zabezpieczania zimowisk nietoperzy (wraz z uzasadnieniem zawierającym bibliografię), wykonanie dokumentacji kraty zabezpieczającej zawierającej, w szczególności:
    - a) szczegółowy rysunek techniczny i wykonawczy,
    - b) wskazanie rodzajów oraz wymiarów materiałów przewidzianych do wykonania kraty (np. średnice),
    - c) wskazanie sposobu łączenia poszczególnych elementów (jakość spoiny i sposób jej wykonania, rodzaje i jakość zastosowanych śrub itp.) ,
    - d) wskazanie sposobu mocowania bramki: rodzaju i jakości materiału z jakiego wykonane zostaną zawiasy, sposobu montażu zawiasów do reszty konstrukcji – od środka, sposobu zamykania - z uwzględnieniem doboru materiału i sposobu połączeń,
    - e) wskazanie sposobu zabezpieczenia kraty przed czynnikami atmosferycznymi uwzględniając warunki mikroklimatyczne panujące w Wyrobisku oraz sposoby i okresy konserwacji,
    - f) wskazanie sposobu i kolejności montażu kraty w Wyrobisku z uwzględnieniem przetransportowania elementów kraty, w obrębie Wyrobiska, na miejsce montażu oraz zastosowanych materiałów do montażu (śruby, kołki, beton itp.).
  - 5) montaż kraty zabezpieczającej Wyrobisko
    - a) wykonanie i montaż kraty zabezpieczającej Wyrobisko, zgodnie z zatwierdzoną przez Zamawiającego dokumentacją zabezpieczenia kraty,
    - b) zamknięcie drzwi kraty przy pomocy kłódki dopasowanej do wykonanego zabezpieczenia, klucz do kłódki musi posiadać kartę kodową lub klucz z numerem kodu, kłódka musi posiadać pięć kluczy,
    - c) sporządzenie pisemnego sprawozdania z wykonanych prac zawierającego dokumentację fotograficzną obrazującą stan sprzed naprawy, przebieg realizacji zadania oraz stan po naprawie, model i producenta zastosowanej kłódki – w 2 egz., w tym 1 w formie elektronicznej na płycie CD/DVD (pliki .doc .jpg),
    - d) przekazanie Zamawiającemu kompletu kluczy do kłódki.
2. Zadanie będzie realizowane na terenie obszaru Natura 2000 Ostoja Nietoperzy Gór Sowich PLH020071 (działka nr 113, obręb Dzikowiec - koordynaty GPS - 50° 34' 12,200" N, 16° 34' 40,800" E). Lokalizację zadania przedstawia ryc. 3 i ryc. 4.

**SZCZEGÓŁOWY OPIS PRZEDMIOTU ZAMÓWIENIA**



Ryc. 3. Punktem oznaczono lokalizację wejścia do sztolni od strony łąki.



Ryc. 4. Punktem oznaczono lokalizację wejścia do sztolni od strony łąki.