

**Załącznik A10** do SIWZ dla zadania:  
Oznakowanie tablicami informującymi o nazwie formy ochrony przyrody wybranych obszarów Natura 2000  
na terenie województwa dolnośląskiego

**WSTĘPNE LOKALIZACJE TABLIC**

1. Wstępne lokalizacje tablic obszaru Natura 2000 **Las Pilczycki** – 5 tablic, wraz z posiadaną korespondencją z władającymi nieruchomościami w zakresie lokalizacji tablic



2. Uzgodnione lokalizacje tablic obszaru Natura 2000 **Las Pilczycki** – 5 tablic, wraz z posiadaną korespondencją (m.in. załącznikami graficznymi) z władającymi nieruchomościami w zakresie lokalizacji tablic

1) Zarząd Zieleni Miejskiej:

- dz. nr 4 AM9 obr. Pilczyce,  
kopia pisma poniżej, telefon do kontaktu w urzędzie 71-328-6612 w. 332 Andrzej Nowak

2) Komenda Wojewódzka Policji we Wrocławiu

- dz. nr 1/17 obr. Pilczyce
- dz. nr 3/15 obr. Pilczyce  
telefon do kontaktu 71-340-39-72 P. Piotr Barański

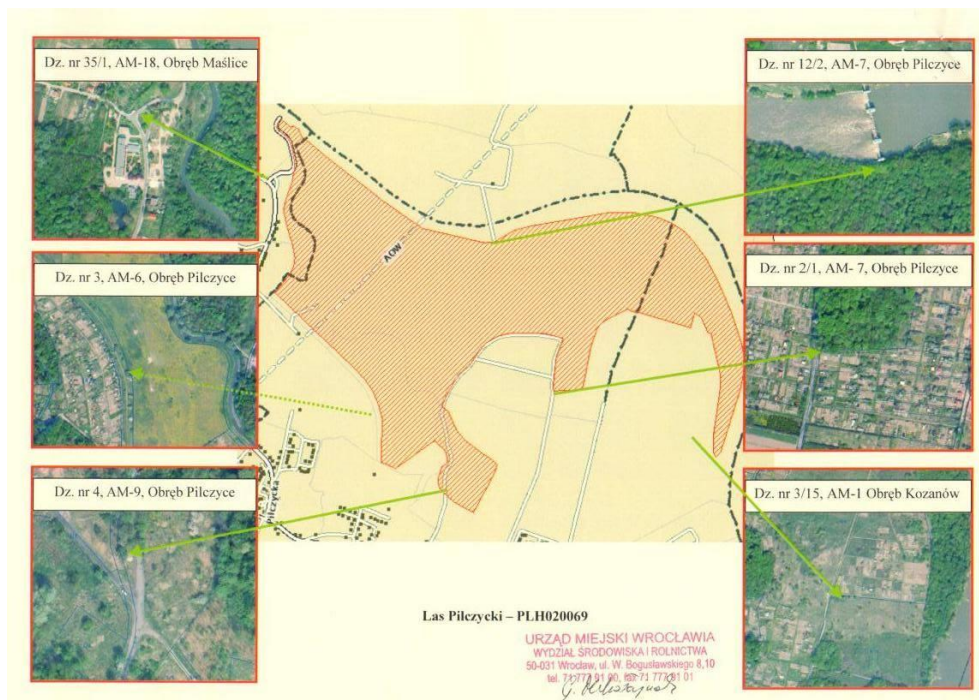
3) Nadleśnictwo Miękinia

- dz. nr 5/5 obr. Pilczyce,
- dz. nr 2/1 obr. Pilczyce,
- dz. nr 12/2 obr. Pilczyce,  
kopia pisma poniżej, telefon do kontaktu 664-921-151 P. Marek Wiśniewski

**UWAGA:** z przedstawionych 6 lokalizacji należy wybrać tylko 5 – np. w przypadku dwóch lokalizacji położonych w niewielkiej odległości od siebie należy zrezygnować z jednej z nich.

**Załącznik A10** do SIWZ dla zadania:  
Oznakowanie tablicami informującymi o nazwie formy ochrony przyrody wybranych obszarów Natura 2000  
na terenie województwa dolnośląskiego

**WSTĘPNE LOKALIZACJE TABLIC**



Regionalna Dyrekcja  
Ochrony Środowiska  
we Wrocławiu  
Pl. Powstańców Warszawy 1  
50-951 Wrocław


Wrocław, 7 wrzesień 2011r.

L.dz : DZM-II-422/45/5990/11

Dotyczy: *posadowienia tablicy informującej o nazwie formy ochrony przyrody obszaru Natura 2000.*

Zarząd Zieleni Miejskiej we Wrocławiu odpowiadając na Państwa wniosek nr WPN.6323.3.100.JD.19 z dnia 31.08.2011r. informuje, że wyraża zgodę na posadowienie tablicy informacyjnej dla Specjalnego Obszaru Ochrony Siedlisk Natura 2000 „Las Pilczycki” na działce oznaczonej geodezyjnie jako dz. nr 4, AM 9, obręb: Pilczyce.

Osoba do kontaktu ze strony ZZM, z którą należy omówić szczegóły związane z montażem tablicy w terenie to : Andrzej Nowak, tel. 71/328-66-12, wew. 332.

  
Dyrektor ZZM  
Krzysztof Działo

Sprawę prowadzi: Andrzej Nowak tel. 71 3286611/12 wew. 332, e-mail: [dzm@zgm.internetdsl.pl](mailto:dzm@zgm.internetdsl.pl)

Otrzymują:  
- adresat,  
- a/a


ZARZĄD ZIELENI MIEJSKIEJ  
we Wrocławiu  
Wysl.  
data 12. 09. 2011  
L.dz. .... zał. ....

Zarząd Zieleni  
Miejskiej  
ul. Trzebnicka 33  
50-231 Wrocław  
Tel.(71)3286611/12  
[www.zgm.wroc.pl](http://www.zgm.wroc.pl)




**Załącznik A10** do SIWZ dla zadania:  
Oznakowanie tablicami informującymi o nazwie formy ochrony przyrody wybranych obszarów Natura 2000  
na terenie województwa dolnośląskiego

**WSTĘPNE LOKALIZACJE TABLIC**



**KOMENDA WOJEWÓDZKA  
POLICJI we WROCŁAWIU**  
WYDZIAŁ ZAOPATRZENIA I INWESTYCJI  
50-040, Wrocław, ul. Podwale 31-33  
tel. 071/340 33 65, faks 071/340 36 47  
e-mail: wzli@wr.policja.gov.pl



Wrocław 09.09.2011 r.

KOMENDA WOJEWÓDZKA POLICJI  
we Wrocławiu  
**CM - V - 0151 - 1005/2011**  
Regionalna Dyrekcja  
Ochrony Środowiska  
we Wrocławiu

2011-09-14

Wpłynęło  
Nr 10712/11  
Trenner

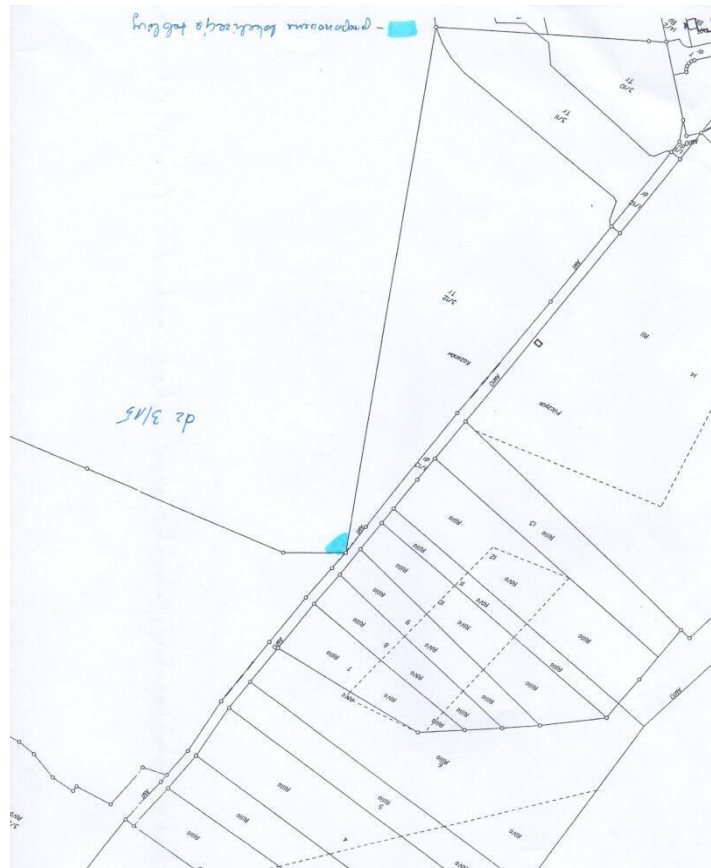
**Regionalna Dyrekcja  
Ochrony Środowiska we Wrocławiu**  
Plac Powstańców Warszawy 1  
50 - 040 Wrocław

W nawiązaniu do pisma WPN.6323.3.100.JD.19 w sprawie umieszczenia na terenie będącym w trwałym zarządzie KWP we Wrocławiu tablic informujących o Obszarze Ochrony Siedlisk Natura 2000 „Dolina Widawy” informuję, że po dokonaniu wizji lokalnej przedstawicieli KWP Wrocław i RDOŚ zostały wytypowane dwa miejsca, w których można posadzić wnioskowane tablice. W załączeniu przesyłam kopie map ewidencyjnych ze wskazanymi miejscami instalacji przedmiotowych tablic na działkach (nr 1/17 i nr 3/15).

Ponadto wyjaśniam, iż przed przystąpieniem do montażu w/w tablic proszę o pisemną informację o terminie i wykonawcy, który przystąpi do ich instalowania.

Z-ca NACZELNIKA  
Wydziału Zaopatrzenia i Inwestycji  
KWP we Wrocławiu  
kom. mgr Andrzej Kędziolka

Sporz. 2 egz.  
1 egz. - adresat  
2 egz. - a/a PB tel. 71340 39 72




**Załącznik A10** do SIWZ dla zadania:  
Oznakowanie tablicami informującymi o nazwie formy ochrony przyrody wybranych obszarów Natura 2000  
na terenie województwa dolnośląskiego

**WSTĘPNE LOKALIZACJE TABLIC**



**Załącznik A10** do SIWZ dla zadania:  
Oznakowanie tablicami informującymi o nazwie formy ochrony przyrody wybranych obszarów Natura 2000  
na terenie województwa dolnośląskiego

**WSTĘPNE LOKALIZACJE TABLIC**

 **Nadleśnictwo Miękinia**

Miękinia, 16.09.2011 r.

ZO - 73 / 23 / 2011

Regionalna Dyrekcja  
Ochrony Środowiska  
pl. Powstańców Warszawy 1  
50 - 951 Wrocław


Dot. pism WPN 6323.3.100.JD.8 oraz wpn.6323.3.100.jd.19

W odpowiedzi na pisma WPN 6323.3.100.JD.8 oraz wpn.6323.3.100.jd.19 z dnia 31.08.2011 r. Nadleśnictwo Miękinia przesyła informacje dotyczące miejsc posadowienia tablic informacyjnych na obszarach Natura 2000:

- Specjalny Obszar Ochrony Siedlisk Natura 2000 "Dolina Widawy" działka 1/12 - obr. ew. Pracze Odrzańskie, jedn. ew. Wrocław
- Specjalny Obszar Ochrony Siedlisk Natura 2000 "Las Pilczycki" działka 5/5 - obr. ew. Pilczyce, jedn. ew. Wrocław
- działka 2/1 - obr. ew. Pilczyce, jedn. ew. Wrocław
- działka 12/2 - obr. ew. Pilczyce, jedn. ew. Wrocław.

Jednocześnie informujemy, że szczegóły dotyczące posadowienia tablic w terenie należy uzgodnić z miejscowym leśniczym Markiem Wiśniewskim ( tel. kom. 664 921 151 ).

Załączniki:  
1. mapy

  
NADLEŚNICZY

PGL LP Nadleśnictwo Miękinia, ul. Sportowa 2, 55-330 Miękinia  
tel.: +48 71 314-00-63 (64), fax: +48 71 317-81-84, e-mail: mekinia@wroclaw.lasy.gov.pl      [www.lasy.gov.pl](http://www.lasy.gov.pl)

