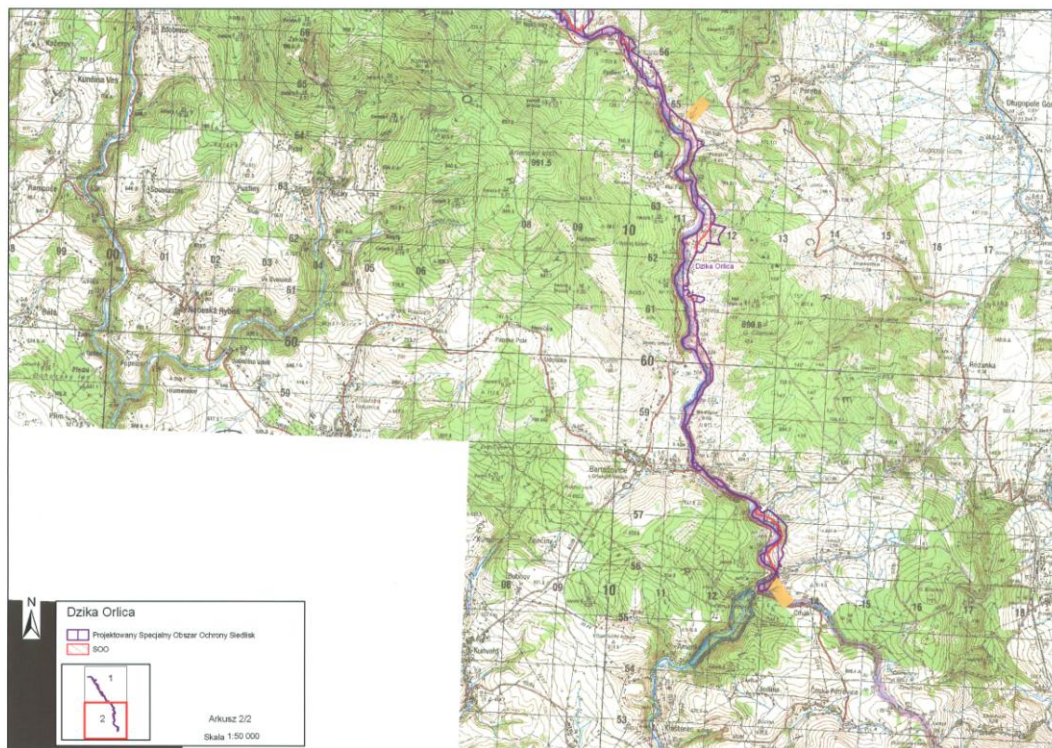
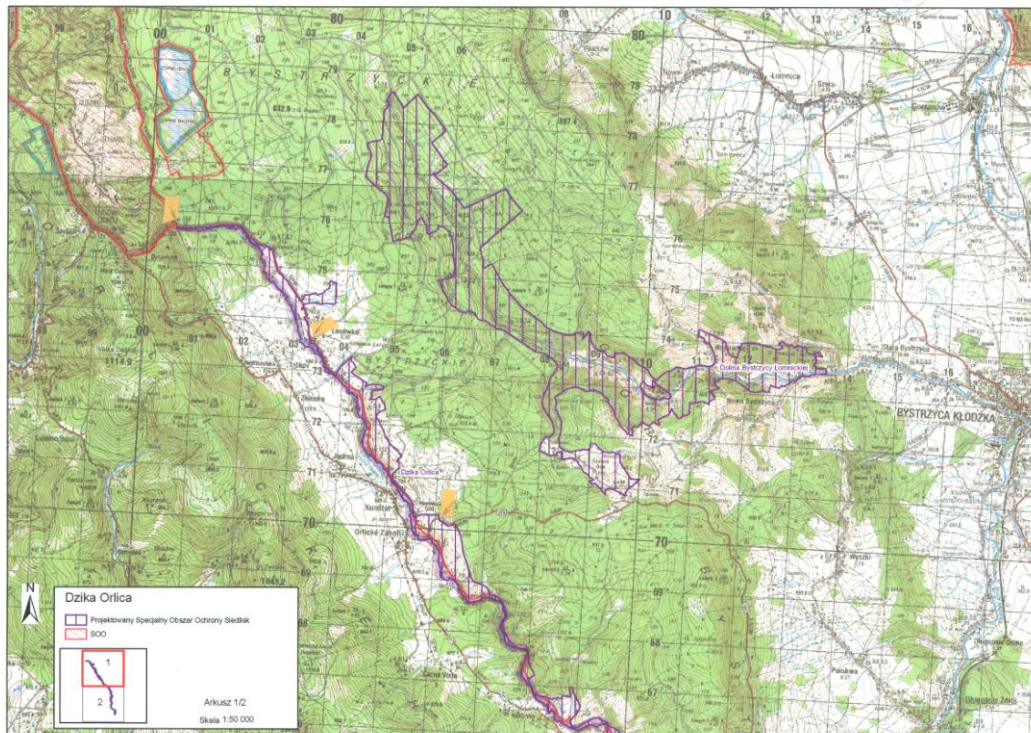


WSTĘPNE LOKALIZACJE TABLIC

1. Wstępne lokalizacje tablic obszaru Natura 2000 **Dzika Orlica** – 5 tablic



WSTĘPNE LOKALIZACJE TABLIC

2. Uzgodnione lokalizacje tablic obszaru Natura 2000 **Dzika Orlica** – 5 tablic, wraz z posiadaną korespondencją (m.in. załącznikami graficznymi) z władającymi nieruchomościami w zakresie lokalizacji tablic
- 1) Nadleśnictwo Bystrzyca Kłodzka:
 - dz. nr 143/131 – oddział 131a,
 - dz. nr 96 – oddział 196c,kopia pisma poniżej, telefony do kontaktu w nadleśnictwie zawarte w piśmie
 - 2) Nadleśnictwo Zdroje
 - dz. nr 2573/2 obr. Szczytna – oddział 262g
 - dz. nr 269/1 obręb Lasówka – oddział 269dkopia pisma poniżej, telefon do kontaktu w Nadleśnictwie 074-86-83-270
 - 3) Parafia św. Franciszka i św. Leonarda – kościół filialny w Lasówce
 - teren kościoła w Lasówce – miejsce do uzgodnienia na miejscukontakt z o. Rajmundem Waławczyk 074-866-94-50,

UWAGA: ze względu na planowany dłuższy wyjazd o. Rajmunda należy uzgodnić miejsce posadowienia tablicy do dnia 12 października 2011 r.

WSTĘPNE LOKALIZACJE TABLIC



Nadleśnictwo Bystrzyca Kłodzka

Bystrzyca Kłodzka 07.09.2011r.

Zn. Spr. ZSO-732-16/11



Regionalna Dyrekcja Ochrony Środowiska
Pl. Powstańców Warszawy 1
50-951 Wrocław

W odpowiedzi na pismo Zn. Spr. WPN.6323.3.100.JD.9 z dnia 31.08.2011r. w sprawie oznakowania tablicami obszaru Natura 2000 „Dzika Orlica”, Nadleśnictwo Bystrzyca przesyła poniżej uzgodnienia dotyczące posadowienia tablic.

Tablica nr 1 – proponowana lokalizacja w okolicach kościoła w Lasówce – możliwość posadowienia tablicy należy ustalić z zarządcą gruntu. ob 77.

Tablica nr 2 – oddz. 131a (dz. ewidencyjna nr 143/131) – osoba do kontaktu: Leśniczy Leśnictwa Piaskowice Jarosław Pawełski, tel.: (74) 811 90 05, kom.: 783 909 941.

Tablica nr 3 – oddz.196 c (dz. ewidencyjna nr 96) – osoba do kontaktu: Leśniczy Leśnictwa Poręba Sławomir Mituta, tel.: (74) 81 90 67, kom.: 783 909 946.

Zastępca Nadleśniczego

mgr inż. Grażyna Wysocka-Fiślak

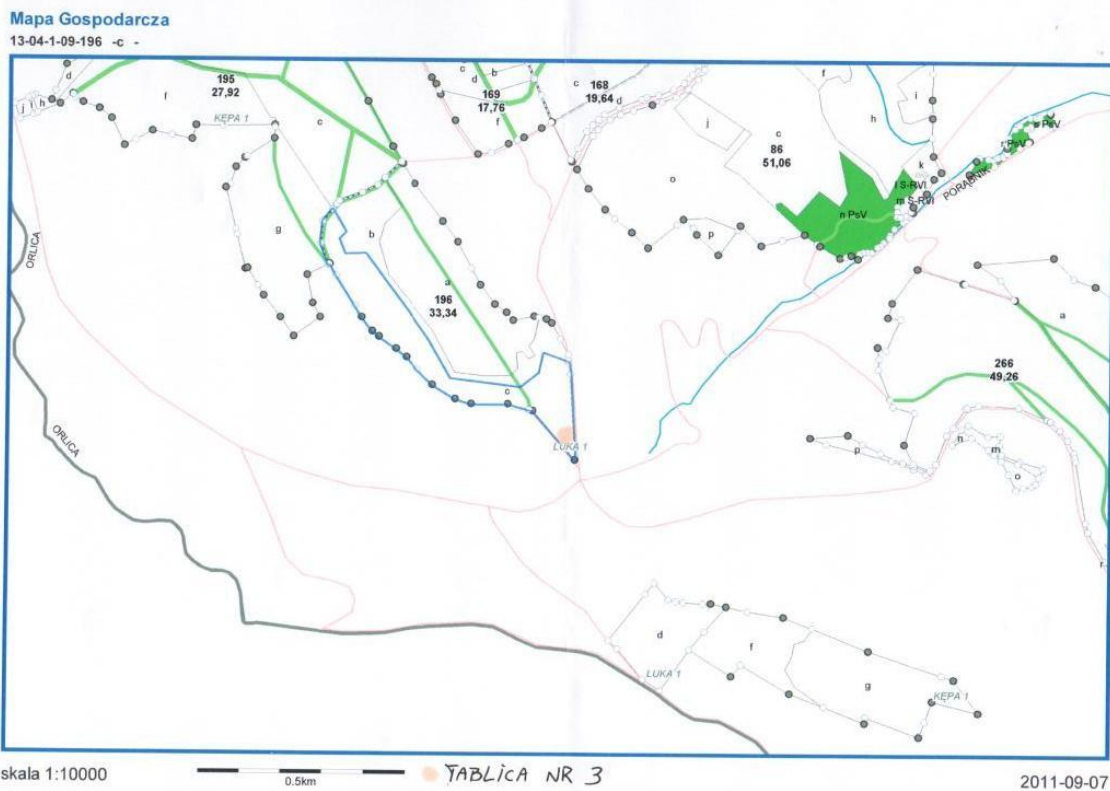
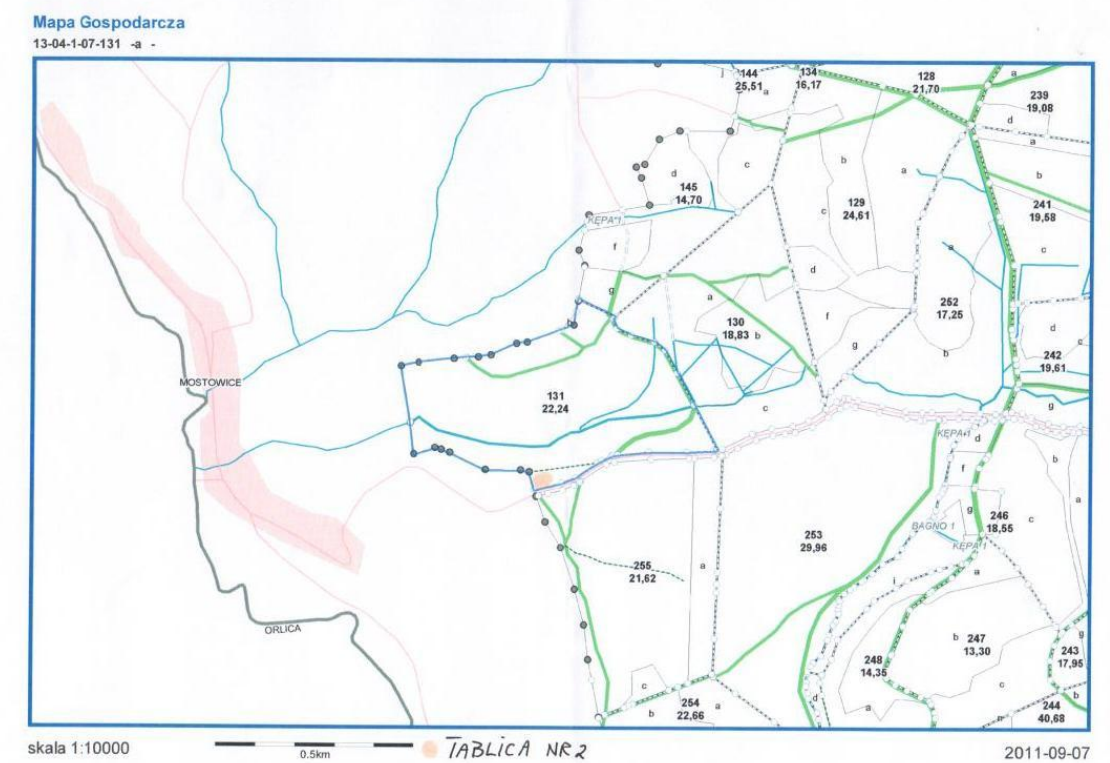
Otrzymują:

1. Adresat,
2. a/a

Sporządził: L.L.

Załącznik A8 do SIWZ dla zadania:
Oznakowanie tablicami informującymi o nazwie formy ochrony przyrody wybranych obszarów Natura 2000
na terenie województwa dolnośląskiego

WSTĘPNE LOKALIZACJE TABLIC



WSTĘPNE LOKALIZACJE TABLIC



Nadleśnictwo Zdroje

Szczytna, dnia 08.09.2011 r.

Zn. spr.: ZŁO-732-9/11



REGIONALNA DYREKCJA OCHRONY
ŚRODOWISKA WE WROCŁAWIU

DOT. ZNAKÓW INFORMACYJNYCH O OBSZARACH NATURA 2000 - DZIKA ORLICA

Nadleśnictwo Zdroje w odpowiedzi na pismo Regionalnej Dyrekcji Ochrony Środowiska we Wrocławiu opisane znakiem sprawy WPN.6323.3.100.JD.9 z dnia 31.08.2011r. informuje, że przychyliła się do propozycji Burmistrza Szczytnej, dotyczącej ustawienia jednej z tablic na terenie Nadleśnictwa. Natomiast w przypadku pozostałych dwóch tablic, które Nadleśnictwo ma do dyspozycji ulokowania, proponuję tylko jedno miejsce, które wydaje się być najodpowiedniejsze. Dane dotyczące znaków na załączonych wyrysach z mapy gospodarczej.

2 szt.

Z poważaniem

p.o. NADLEŚNICZEGO

mgr inż. Nikodem Strzelecki

W załączeniu:

1. 2 wyrysy z mapy gospodarczej Nadleśnictwa Zdroje.

Załącznik A8 do SIWZ dla zadania:
Oznakowanie tablicami informującymi o nazwie formy ochrony przyrody wybranych obszarów Natura 2000
na terenie województwa dolnośląskiego

WSTĘPNE LOKALIZACJE TABLIC



Załącznik A8 do SIWZ dla zadania:
Oznakowanie tablicami informującymi o nazwie formy ochrony przyrody wybranych obszarów Natura 2000
na terenie województwa dolnośląskiego

WSTĘPNE LOKALIZACJE TABLIC

