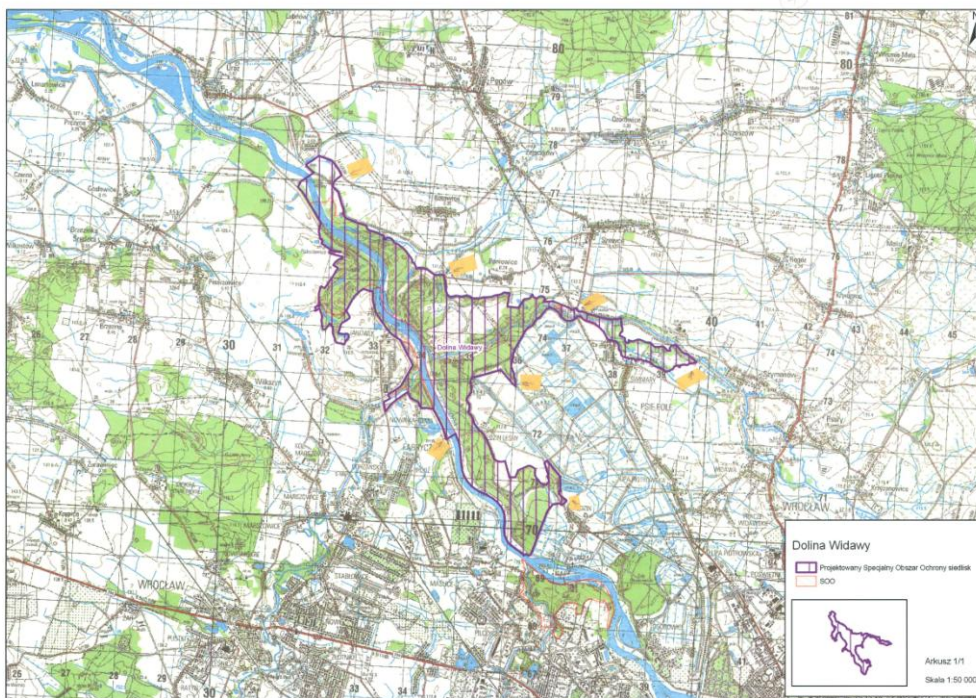


LOKALIZACJE TABLIC

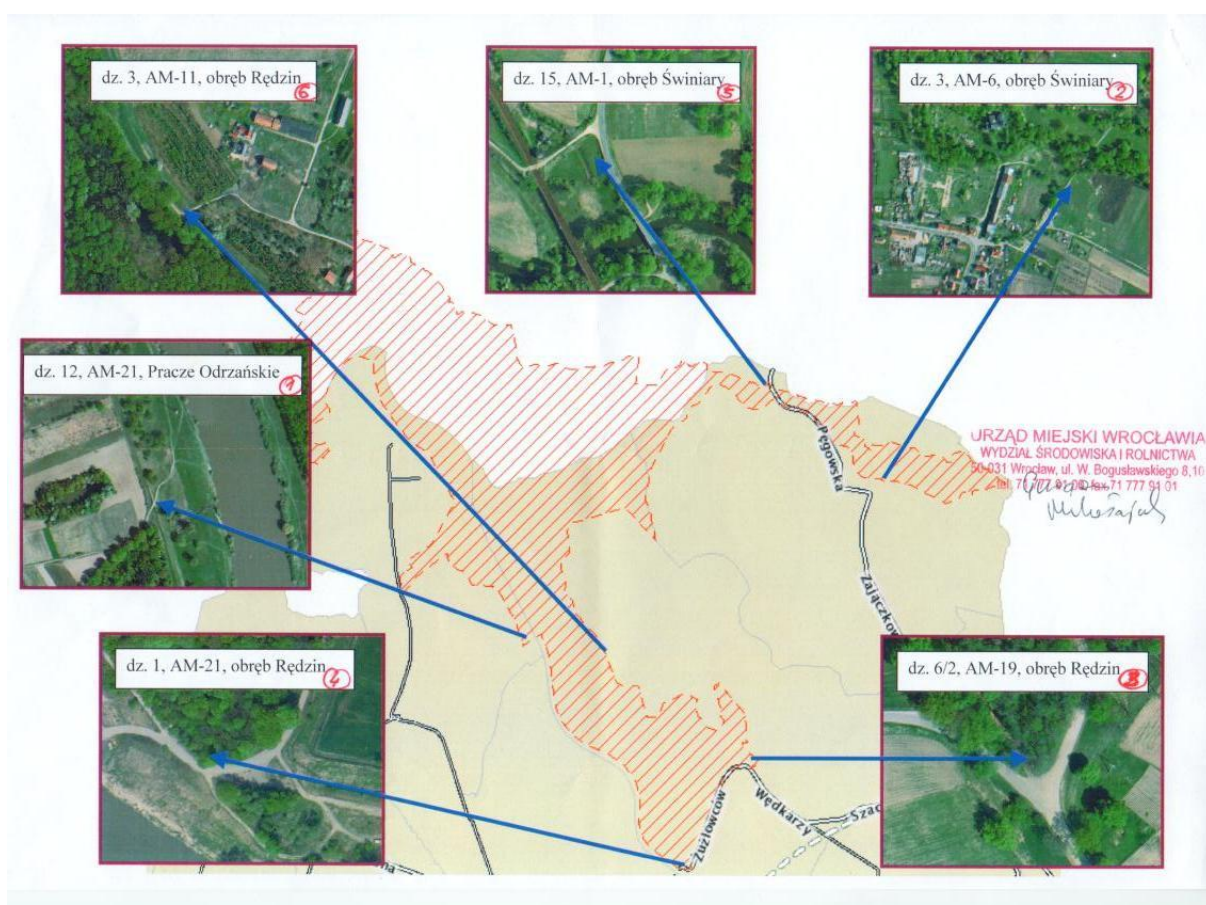
1. Wstępne lokalizacje tablic obszaru Natura 2000 **Dolina Widawy** – 7 tablic



2. Uzgodnione lokalizacje tablic obszaru Natura 2000 **Dolina Widawy** – 7 tablic, wraz z posiadaną korespondencją (m.in. załącznikami graficznymi) z władającymi nieruchomościami w zakresie lokalizacji tablic

- 1) Zarząd Zieleni Miejskiej
 - dz. nr 6/2 AM19 obr. Rędzin
 - dz. nr 2 AM2 obr. Rędzintelefon do kontaktu w Zarządzie 71-328-66-12 w. 334 Mirosław Maziarz
- 2) Nadleśnictwo Oborniki Śląskie
 - dz. nr 187/454 obr. Paniowicetelefon do kontaktu w Nadleśnictwie 71-310-57-61 P. Tomasz Krukowski
- 3) Nadleśnictwo Miękinia
 - dz. nr 1/12 obr. Pracze Odrzańskietelefon do kontaktu w Nadleśnictwie 664-975-624 w. 41 P. Katarzyna Łyżkiewicz
- 4) DZMiUW we Wrocławiu, Inspektorat w Trzebnicy
 - dz. nr 180/1 AM1 obr. Paniowicekopia pisma poniżej, telefon do kontaktu 071-312-04-01 P. Grzegorz Górnicki
- 5) DZMiUW we Wrocławiu
 - dz. nr 12 AM12 obr. Pracze Odrzańskie
 - dz. nr 3 AM11 obr. Rędzinkopia pisma poniżej, telefon do kontaktu 071-359-36-46 P. Magdalena Rybacka-Zagórska

LOKALIZACJE TABLIC



Załącznik A7 do SIWZ dla zadania:
Oznakowanie tablicami informującymi o nazwie formy ochrony przyrody wybranych obszarów Natura 2000
na terenie województwa dolnośląskiego

LOKALIZACJE TABLIC



**Regionalna Dyrekcja
Ochrony Środowiska
we Wrocławiu
Pl. Powstańców Warszawy 1
50-951 Wrocław**

Wrocław, 7 wrzesień 2011r.

L.dz : DZM-I-422/27/5991/11

Dotyczy: *posadowienia tablicy informującej o nazwie formy ochrony przyrody obszaru Natura 2000.*

Zarząd Zieleni Miejskiej we Wrocławiu odpowiadając na Państwa wniosek nr WPN.6323.3.100.JD.8 z dnia 31.08.2011r. informuje, że wyraża zgodę na posadowienie tablicy informacyjnej dla Specjalnego Obszaru Ochrony Siedlisk Natura 2000 „Dolina Widawy” na działce oznaczonej geodezyjnie jako dz. nr 6/2, AM 19, obręb: Rędzin.

Osoba do kontaktu ze strony ZZM, z którą należy omówić szczegóły związane z montażem tablicy w terenie to : Mirosław Maziarz, tel. 71/328-66-12, wew. 334.

Dyrektor ZZM
Krzysztof Działo

**Regionalna Dyrekcja
Ochrony Środowiska
we Wrocławiu
Pl. Powstańców Warszawy 1
50-951 Wrocław**

Wrocław, 19 wrzesień 2011r.

Dotyczy: *posadowienia tablicy informującej o nazwie formy ochrony przyrody obszaru Natura 2000.*

Zarząd Zieleni Miejskiej we Wrocławiu, w nawiązaniu do przeprowadzonej rozmowy telefonicznej informuje, że wyraża zgodę na posadowienie dodatkowej tablicy informacyjnej dla Specjalnego Obszaru Ochrony Siedlisk Natura 2000 „Dolina Widawy” na działce oznaczonej geodezyjnie jako dz. nr 2, AM 2, obręb: Rędzin.

Osoba do kontaktu ze strony ZZM, z którą należy omówić szczegóły związane z montażem tablicy w terenie to : Mirosław Maziarz, tel. 71/328-66-12, wew. 334.

Mirosław Maziarz - ZZM

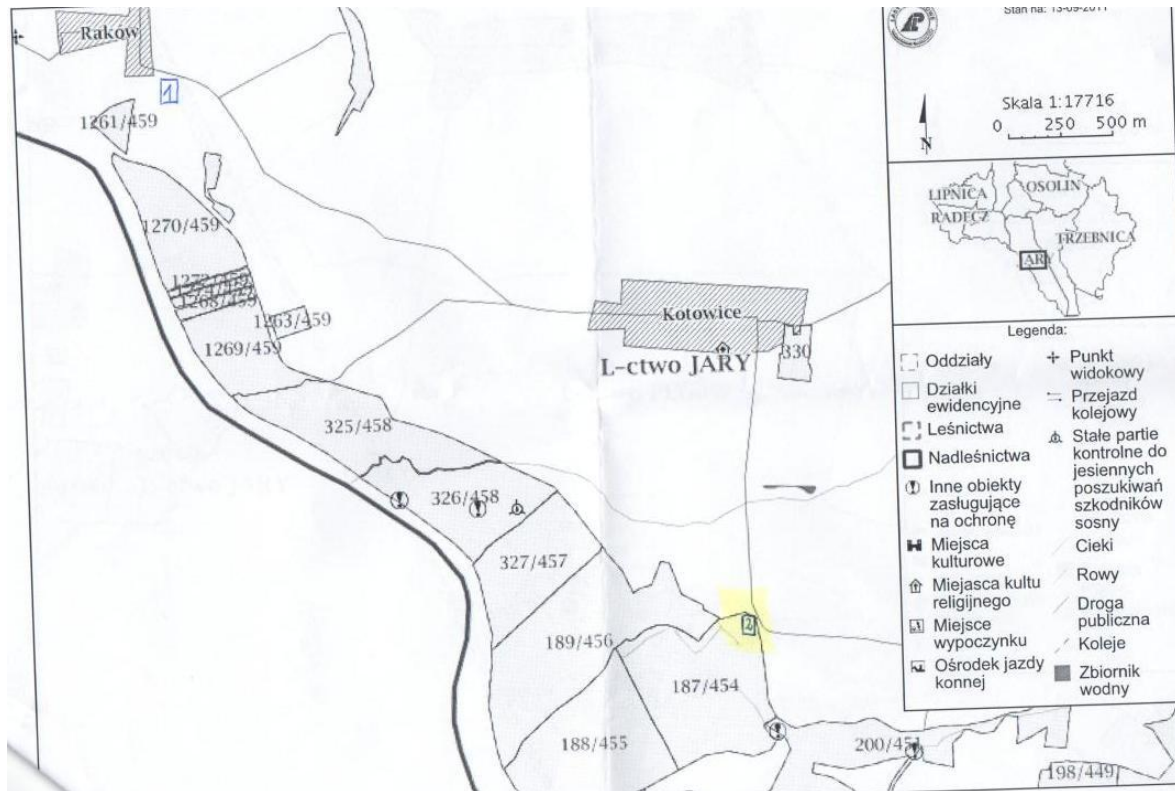
Sprawę prowadzi: Mirosław Maziarz
tel. kont. 71/328-66-12 wew.334, e-mail dzm@zsm.internetdsl.pl

Otrzymują:
- adresat,
- a/a.

Zarząd Zieleni Miejskiej
ul. Trzebnicka 33
50-231 Wrocław
Tel.(71)3286611/12
www.zsm.wroc.pl

Załącznik A7 do SIWZ dla zadania:
Oznakowanie tablicami informującymi o nazwie formy ochrony przyrody wybranych obszarów Natura 2000
na terenie województwa dolnośląskiego

LOKALIZACJE TABLIC



 **Nadleśnictwo Miękinia**

Miękinia, 16 .09. 2011 r.

ZO - 73 / 25 / 2011

Regionalna Dyrekcja
Ochrony Środowiska
pl. Powstańców Warszawy 1
50 - 951 Wrocław

Dot. pism WPN.6323.3.100.JD.8 oraz wpn.6323.3.100.jd.19

W odpowiedzi na pisma WPN.6323.3.100.JD.8 oraz wpn.6323.3.100.jd.19 z dnia 31.08.2011 r. Nadleśnictwo Miękinia przesyła informacje dotyczące miejsc posadowienia tablic informacyjnych na obszarach Natura 2000:

- Specjalny Obszar Ochrony Siedlisk Natura 2000 "Dolina Widawy" działka 1/12 - obr. ew. Pracze Odrzańskie, jedn. ew. Wrocław
- Specjalny Obszar Ochrony Siedlisk Natura 2000 "Las Pilczycki" działka 5/5 - obr. ew. Pilczyce, jedn. ew. Wrocław
- działka 2/1 - obr. ew. Pilczyce, jedn. ew. Wrocław
- działka 12/2 - obr. ew. Pilczyce, jedn. ew. Wrocław.

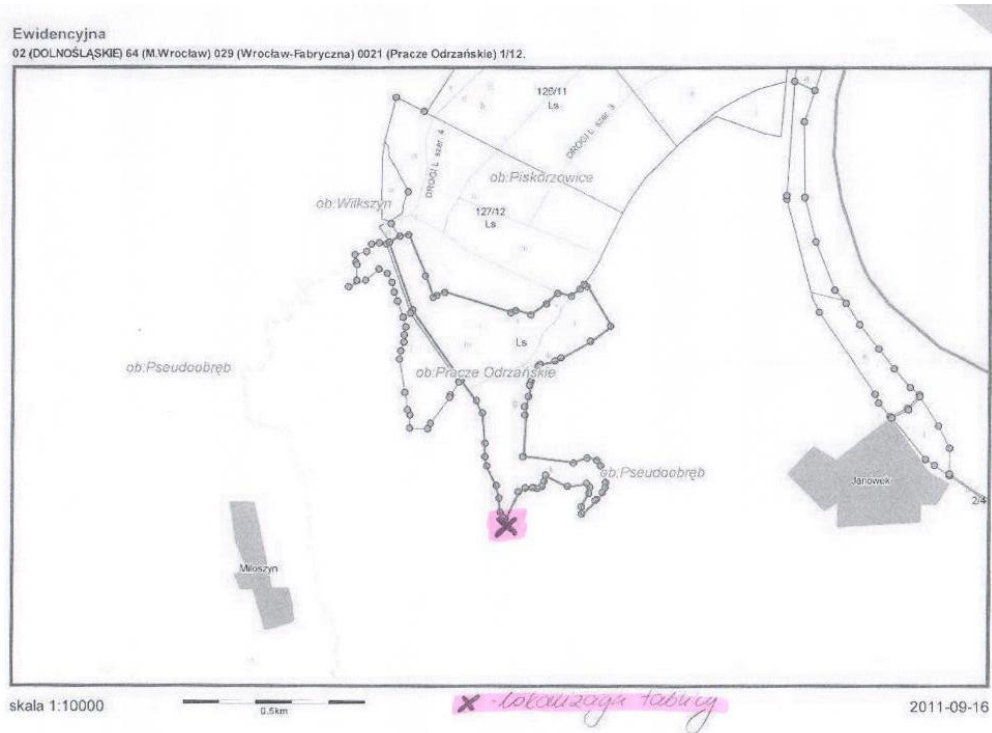
Jednocześnie informujemy, że szczegóły dotyczące posadowienia tablic w terenie należy uzgodnić z miejscowym leśniczym Markiem Wiśniewskim (tel. kom. 664 921 151).

Załączniki:
1. mapy

NADLEŚNICZY


Załącznik A7 do SIWZ dla zadania:
Oznakowanie tablicami informującymi o nazwie formy ochrony przyrody wybranych obszarów Natura 2000
na terenie województwa dolnośląskiego

LOKALIZACJE TABLIC



DOLNOŚLĄSKI ZARZĄD MELIORACJI I URZĄDZEŃ WODNYCH
we WROCŁAWIU
50-333 Wrocław, al. Jana Matejki 5

DZMIUW

Tel.: 071-322-66-81 do 83
Fax: 071-322-79-29
NIP: 898-20-33-688

www.dzmiuw.wroc.pl
dzmiuw@dzmiuw.wroc.pl
REGON: 932964788

Wrocław dn. 13.09.2011r.

Znak sprawy W-ME-4213/133/11
L.dz. 5556/11



Regionalna Dyrekcja Ochrony Środowiska we Wrocławiu
pl. Powstańców Warszawy 1
50-951 Wrocław

Dotyczy: ustawienia tablicy informacyjnej w miejscowości Paniowice, gm. Oborniki Śląskie.

W odpowiedzi na Państwa pismo z dnia 31.08.2011r. (wpłynęło w dniu 31.08.2011r.) Dolnośląski Zarząd Melioracji i Urządzeń Wodnych we Wrocławiu, Inspektorat w Trzebnicy uzgadnia postawienie tablicy informacyjnej na granicy obszaru Natura 2000 na działce nr 180/1 AM1, obręb Paniowice, gm. Oborniki Śląskie. W/w tablica może być zamontowana na granicy działek nr 180/1 (wał p. pow.) i 33 (droga) – miejsce oznaczone na mapie ewidencyjnej kolorem czerwonym. Wskazując miejsce zamontowania tablicy informacyjnej tutaj. Inspektorat uzasadnia tym, że jest to miejsce bezpieczne (miejsce postoju), a zarazem widoczne (w pobliżu drogi Kotowice – Paniowice) dla mieszkańców okolicznych miejscowości oraz turystów.

Sposób ustawienia tablicy nie może utrudniać dostępu do wału, zarówno w czasie konserwacji, jak i w czasie powodzi.

Wykopy pod słupki powinny być zabudowane gruntem z odpowiednim zagęszczeniem stosowanym przy budowie wałów p. pow.

Prace należy wykonać pod nadzorem przedstawiciela DZMIUW we Wrocławiu Inspektorat w Trzebnicy.

O terminie ustawienia tablicy należy powiadomić tutaj. Zarząd z 7 dniowym wyprzedzeniem.

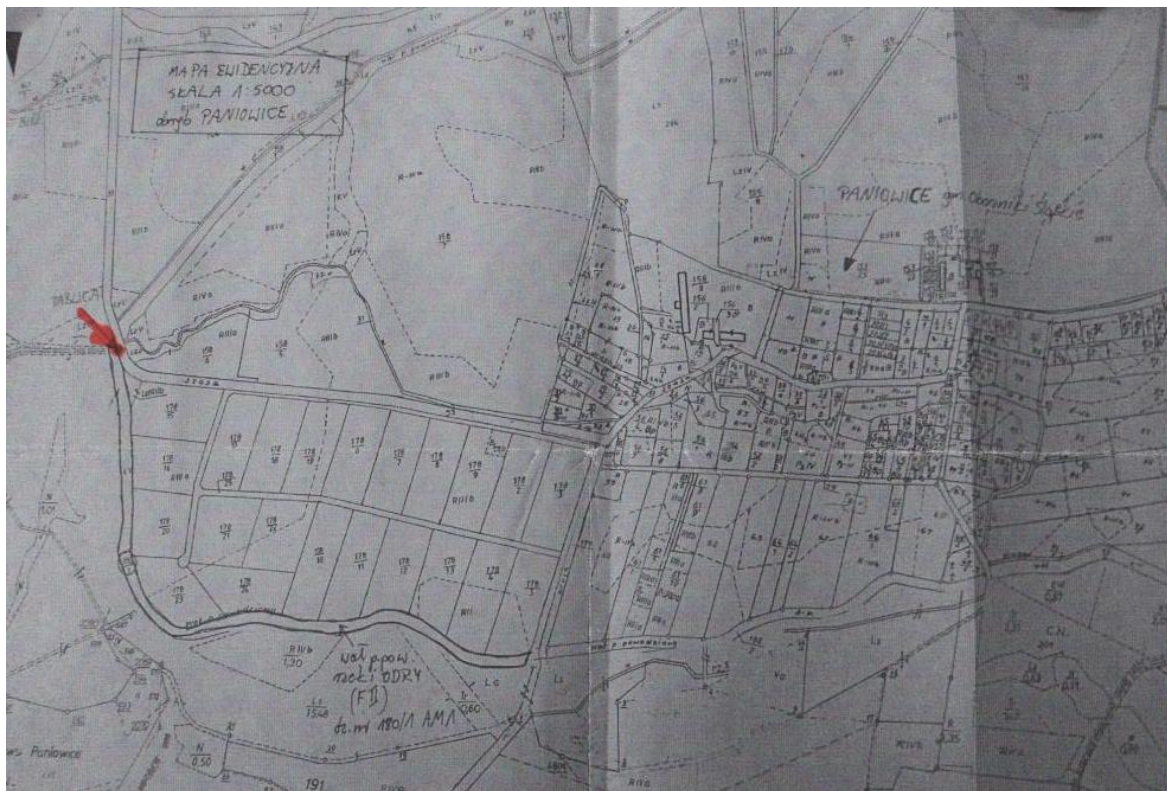
Zal.
1. Kopia mapy ewidencyjnej

Z-ca DYREKTORA
mgr inż. Witold Rzewuski


Otrzymała:
1. Adresat
2. DZMIUW I/Trzebnica
3. ME a/a

Sprawę prowadzi:
Grzegorz Górnicki
Inspektor
Trzebnica, ul. Miłicka 23
☎ 071-312-04-01
✉ trzebnica@dzmiuw.wroc.pl

LOKALIZACJE TABLIC



LOKALIZACJE TABLIC

 DZMIUW	DOLNOŚLĄSKI ZARZĄD MELIORACJI I URZĄDZEŃ WODNYCH we WROCŁAWIU, INSPEKTORAT we WROCŁAWIU Adres biura : 53-652 Wrocław, ul. Kruszwicka 26/28 Adres do korespondencji : 50-333 Wrocław, al. Jana Matejki 5 Tel.: 071 322 66 81 do 83 Fax: 071-322-79-29 NIP: 828 20 33 688
	<small>www.dzmiuw.wroc.pl dzmiuw@dzmiuw.wroc.pl REGON: 932964758</small>

Wrocław, dn. 15.09.2011 r.

znak sprawy : WM.Wr. – ME – 4213 / 117 / 11
L.dz. /2011

**Regionalna Dyrekcja Ochrony Środowiska
we Wrocławiu
Pl. Powstańców Warszawy 1
50 – 951 Wrocław**

Dotyczy: posadowienia tablic na wałach przeciwpowodziowych we Wrocławiu.

W odpowiedzi na pismo nr WPN 5323.3.100.JD.8 z dnia 31.08.2011 r., Dolnośląski Zarząd Melioracji i Urządzeń Wodnych we Wrocławiu zezwala na posadowienie u podstawy wałów od strony odwodnej lub na wałach (Prace Odzianie AM-21, dz. 12, Rędzin AM-11, dz. 3) tablic dotyczących obszarów „Natura 2000”.

Sposób ustawienia tablic nie może utrudniać dostępu do wału, zarówno w czasie konserwacji, jak i w czasie powodzi.

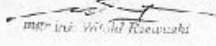
Wykopy pod słupki powinny być zabudowane gruntem z odpowiednim zagęszczeniem stosowanym przy budowie wałów p. pow.

Prace należy wykonać pod nadzorem przedstawiciela DZMIUW we Wrocławiu Inspektorat we Wrocławiu.

O terminie ustawienia tablicy należy powiadomić tut. Zarząd z 7 dniowym wyprzedzeniem.

Wskazana w piśmie działka nr 3, AM-6 w obrębie Świniary jest drogą w administracji ZDIUM-u.

Otrzymała:
1 Ad'c601;
2 a/a DZMIUW IWrocław

Lucja INSPEKTORA

mgr inż. Witold Kozłowski

Strawę powodzi
Magdalena Rybacka-Zegórska
Tel./fax 071 353-3848
✉ magdalena.rybacka@dzmiuw.wroc.pl