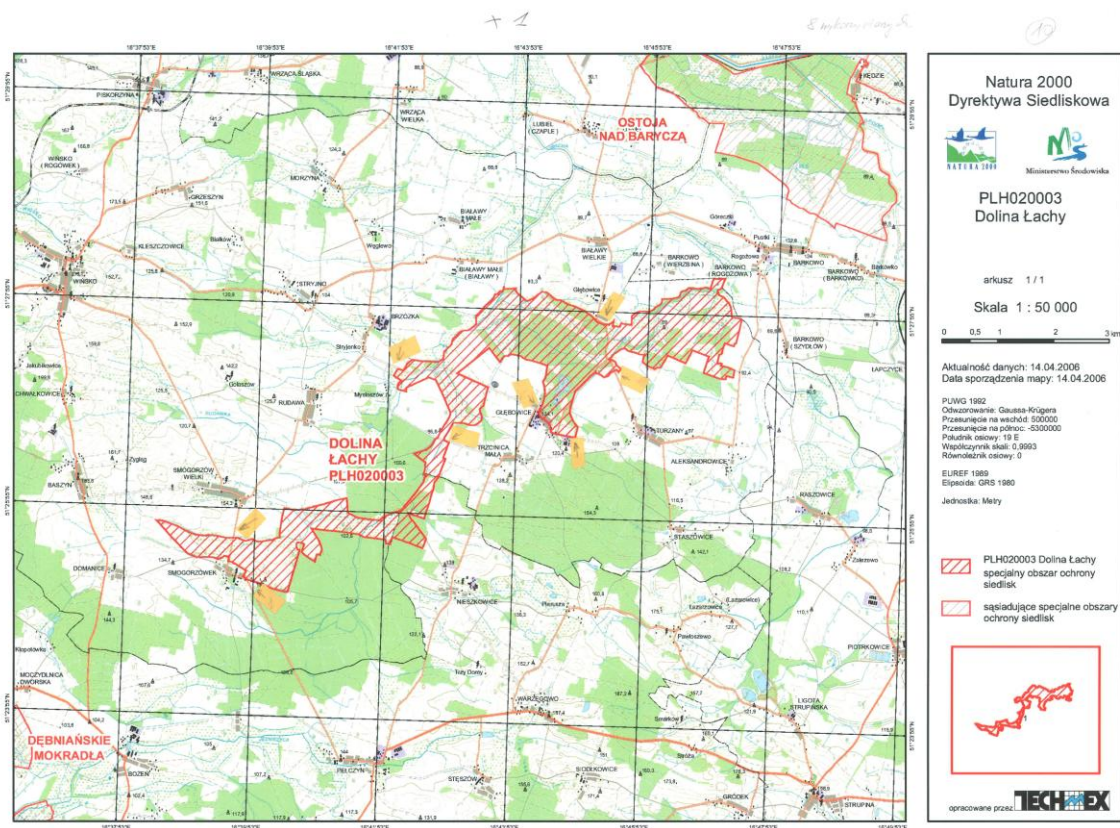


LOKALIZACJE TABLIC

1. Wstępne lokalizacje tablic obszaru Natura 2000 **Dolina Łachy** – 10 tablic



2. Uzgodnione lokalizacje tablic obszaru Natura 2000 **Dolina Łachy** – 10 tablic, wraz z posiadaną korespondencją (m.in. załącznikami graficznymi) z władającymi nieruchomościami w zakresie lokalizacji tablic

1) UG Wińsko:


- dz. nr 79 obr. Samogorzówek,
 - dz. nr 233 obr. Samogorzów Wielki,
 - dz. nr 111 obr. Brzózka,
 - dz. nr 383/1 obr. Głębowice,
 - dz. nr 392/5 obr. Głębowice,
 - dz. nr 384 obr. Głębowice,
 - dz. nr 312 obr. Bielawy Wielkie (przysiółek Czaplice),
 - dz. nr 305 obr. Turzany,
- kopia pisma poniżej, telefon do kontaktu w urzędzie 071-389-81-86 w. 26 lub 389-81-12

2) Nadleśnictwo Wołów

- dz. nr 490 obr. Bielawy Wielkie - oddz. 61b,
 - dz. nr 353/63 obr. Turzany - oddz. 63a,
 - dz. nr 377/137 obr. Samogorzówek - oddz. 137a,
 - dz. nr 476/64 obr. Głębowice - oddz. 64h,
- kopia pisma poniżej, telefon do kontaktu w Nadleśnictwie 71-38-09-361 P. Joanna Dydroń, natomiast w terenie 604-837-185 P. Krzysztof Janikowski (dz. 490, 353 i 476) i 604-837-260 P. Arkadiusz Książak

UWAGA: z przedstawionych 12 lokalizacji należy wybrać tylko 10 – np. w przypadku dwóch lokalizacji położonych w niewielkiej odległości od siebie należy zrezygnować z jednej z nich.

LOKALIZACJE TABLIC



Urząd Gminy Wińsko

Wińsko, dnia 08.09.2011 roku

**Regionalna Dyrekcja Ochrony Środowiska
we Wrocławiu**
pl. Powstańców Warszawy 1
50 – 951 Wrocław

RGOS 6227/8/2011

REGIONALNA DYREKCJA
OCHRONY ŚRODOWISKA
we WROCLAWIU

WPRZYMIĘŁO
2011-09-13
Ni 10076/11

W odpowiedzi za pismo nr WPN. 6323.3.100.JD.7 w sprawie wskazania miejsc posadowienia tablic z nazwą obszaru Natura 2000 proponuję działki będące własnością Gminy Wińsko w niżej wymienionych obrębach:

„Dolina Łachy”

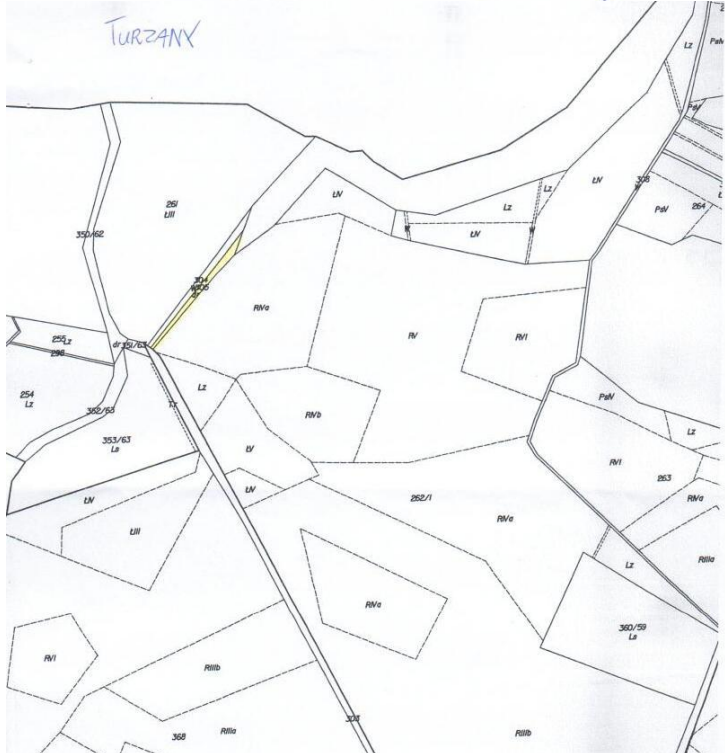
1. Smogorzówek dz. nr 79
2. Smogorzów Wielki dz. nr 233
3. Brzózka dz. nr 111
4. Głębowice dz. nr 383/1
5. Głębowice dz. nr 392/5
6. Głębowice dz. nr 384
7. Białawy Wielkie (w przysiółku Czaplice) dz. nr 312
8. Turzany dz. nr 305

Informacje na temat montażu tablic można uzyskać w Urzędzie Gminy w Wińsku w pokoju nr 3, tel. 71 3898186 wew. 26 lub 71 3898112.

W załączeniu:

1. Kserokopie map ewidencyjnych z zaznaczonymi działkami.

z up. WOTTA
Bogusława Pałkman
KIEROWNIK BIURO
Gospodarki Nieruchomościami
i Ochrony Środowiska



Załącznik A6 do SIWZ dla zadania:
Oznakowanie tablicami informującymi o nazwie formy ochrony przyrody wybranych obszarów Natura 2000
na terenie województwa dolnośląskiego

LOKALIZACJE TABLIC



SŁOGORZÓW WIELKI



BRZÓZKA

LOKALIZACJE TABLIC



LOKALIZACJE TABLIC



Las Państwowy - Nadleśnictwo Wołów

Wołów, 07.09.2011 r.

Zn. spr.: ZG6-732-07/11



p. Trzeciak
JK

Regionalna Dyrekcja Ochrony Środowiska
we Wrocławiu
pl. Powstańców Warszawy 1
50-951 Wrocław

Dot. miejsca posadowienia tablic urzędowych z nazwą obszaru Natura 2000 "Dolina Łachy"

W odpowiedzi na pismo Zn.spr. WPN.6323.3.100.JD.7 z dnia 31.08.2011r, w sprawie uzgodnienia posadowienia 4 tablic Nadleśnictwo Wołów przesyła dodatkowe informacje:

- 1) oddz. 61b - poz. C, nr dz. 490, obręb ewidencyjny Białawy Wielkie, prawa strona drogi jadąc od Czaplic do Głębowic.
- 2) oddz. 63a - poz. D, nr dz. 353/63, obręb ewidencyjny Turzany, prawa strona drogi jadąc z Turzan do Czaplic.
- 3) oddz. 137a - poz. F, nr dz. 377/137, obręb ewidencyjny Smogorzówek, lewa strona drogi leśnej jadąc ze Smogorzówka w kierunku Nieszkowic.
- 4) oddz. 64h - poz. H, nr dz. 476/64, obręb ewidencyjny Głębowice, prawa strona drogi gruntowej jadąc z Głębowic w kierunku "parku".

Ponadto Nadleśnictwo Wołów wskazuje jako osobę do kontaktu z poziomem Nadleśnictwa Panią Joannę Dyrdoń. Natomiast osobami do kontaktu w terenie są:

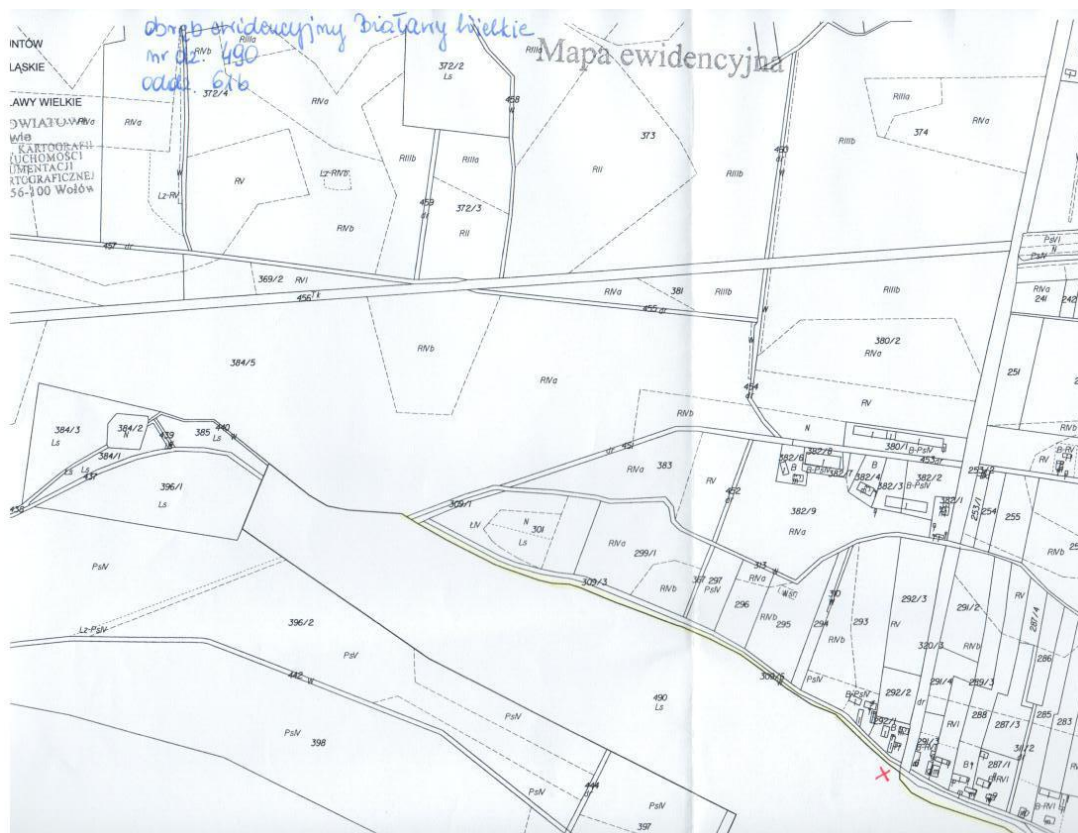
- a) oddz. 61 b, 63a i 64h - leśniczy leśnictwa Głębowice
- Pan Krzysztof Janikowski tel. 604 837 185
- b) oddz. 137a - leśniczy leśnictwa Smogorzów - Pan Arkadiusz Książak tel. 604 837 260

Z wyrazami szacunku

ZASTĘPCA NADLEŚNICTWA
Nadleśnictwo Wołów
[Signature]

Załącznik A6 do SIWZ dla zadania:
Oznakowanie tablicami informującymi o nazwie formy ochrony przyrody wybranych obszarów Natura 2000
na terenie województwa dolnośląskiego

LOKALIZACJE TABLIC



Załącznik A6 do SIWZ dla zadania:
Oznakowanie tablicami informującymi o nazwie formy ochrony przyrody wybranych obszarów Natura 2000
na terenie województwa dolnośląskiego

LOKALIZACJE TABLIC

