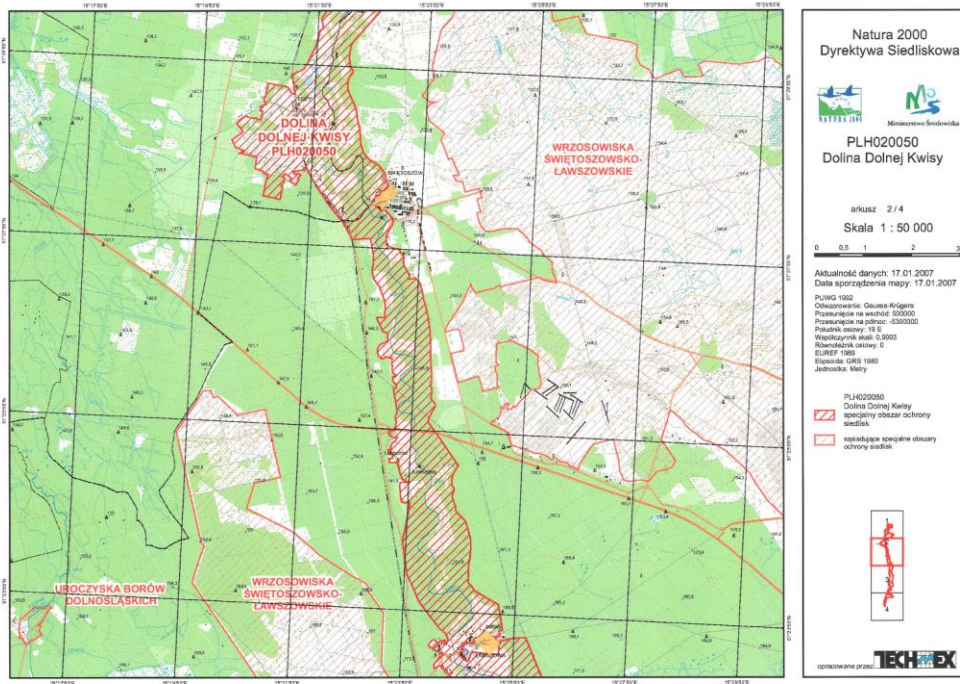
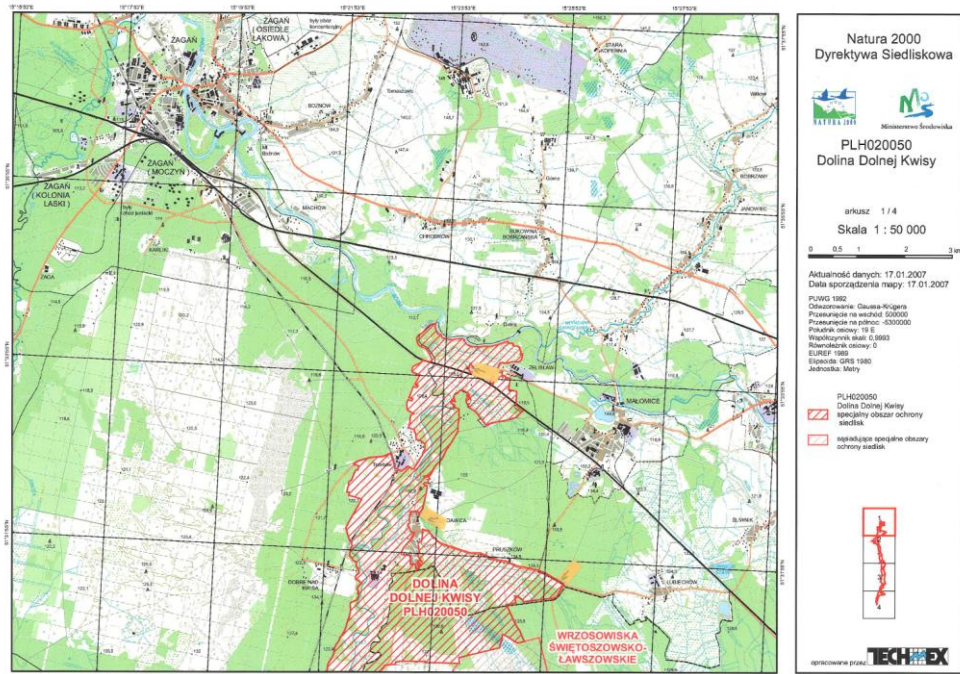


Załącznik A5 do SIWZ dla zadania:
Oznakowanie tablicami informującymi o nazwie formy ochrony przyrody wybranych obszarów Natura 2000
na terenie województwa dolnośląskiego

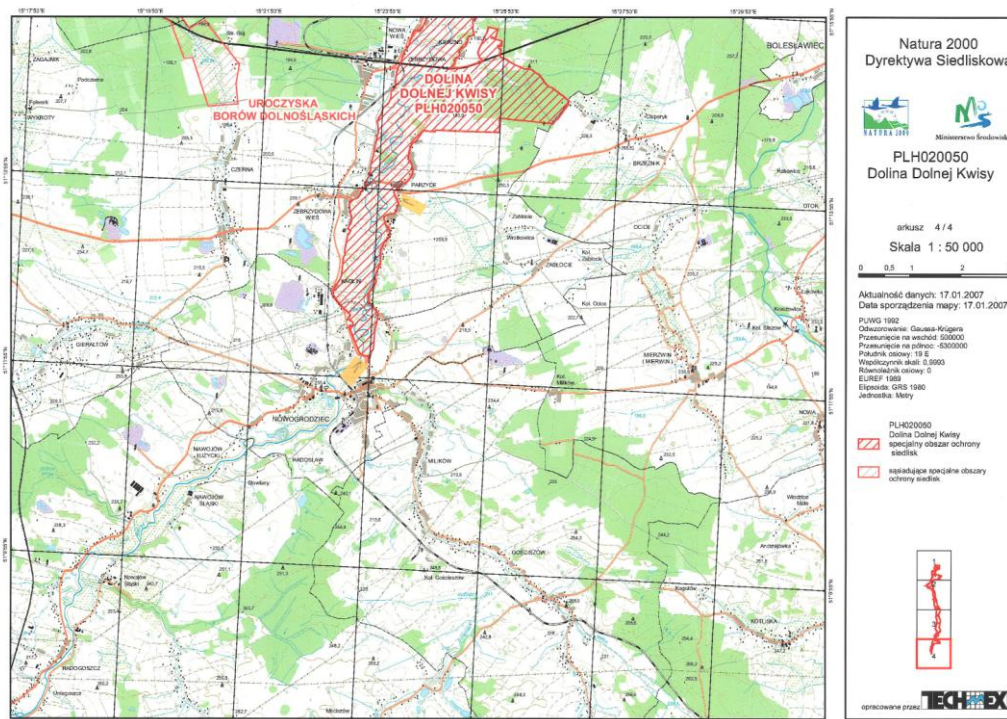
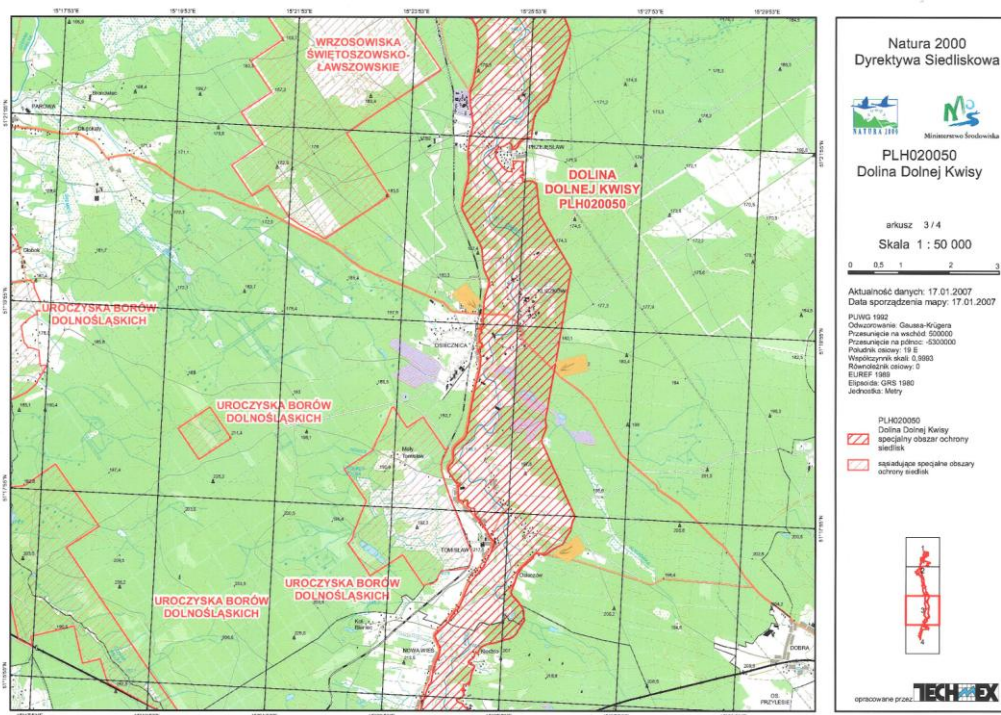
LOKALIZACJE TABLIC

1. Wstępne lokalizacje tablic obszaru Natura 2000 **Dolina Dolnej Kwisy** – 10 tablic



Załącznik A5 do SIWZ dla zadania:
Oznakowanie tablicami informującymi o nazwie formy ochrony przyrody wybranych obszarów Natura 2000
na terenie województwa dolnośląskiego

LOKALIZACJE TABLIC



LOKALIZACJE TABLIC

2. Uzgodnione lokalizacje tablic obszaru Natura 2000 **Dolina Dolnej Kwisy** – 10 tablic, wraz z posiadaną korespondencją (m.in. załącznikami graficznymi) z władającymi nieruchomościami w zakresie lokalizacji tablic
- 1) UM w Małomicach:
 - dz. nr 58 obr. Żeliszaw – obok krzyża i dębu
kopia pisma poniżej, telefon do kontaktu w urzędzie 068-376-90-27 w. 35
 - 2) UG Bolesławiec
 - dz. nr 384/587 i 569 obr. Kierzno,
 - dz. nr 303 obr. Brzeźnik,
kopia pisma poniżej, telefon do kontaktu w urzędzie 075-732-32-21 do 23 w. 120 P. Monika Krosonowicz
 - 3) Nadleśnictwo Bolesławiec
 - oddział 220a leśnictwo Dobra – parking leśny
 - oddział 308 leśnictwo Osieczów – przy drodze leśnej
 - oddział 30 I leśnictwo Jezioro – przy drodze leśnej
telefon do kontaktu w Nadleśnictwie 075-73-23-616, leśnictwo Jezioro (odz.30 i) 509-203-281 P. Jakub Miłkowski
 - 4) Nadleśnictwo Świętoszów
 - dz. nr 310 obr. Pruszków,
 - dz. nr 83 obr. Świętoszów,
kopia pisma poniżej, telefon do kontaktu w Nadleśnictwie 075-73-11-259
 - 5) UG Żagań
 - dz. nr 48/1 obr. Rudawica,
 - dz. nr 101 obr. Pruszków,
kopia pisma poniżej, telefon do kontaktu w urzędzie 068-45-84-800



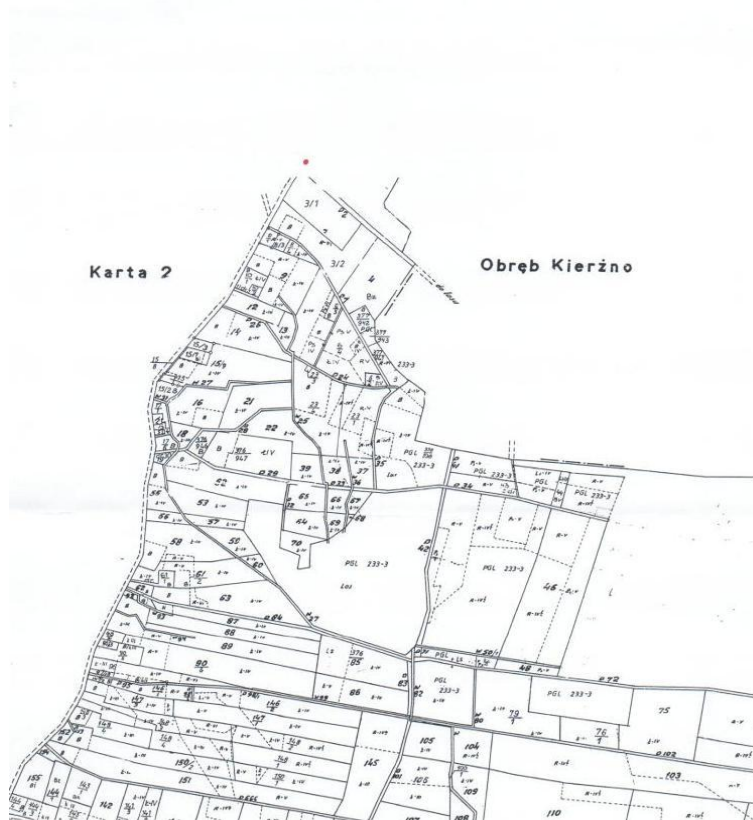
LOKALIZACJE TABLIC

Załącznik do pisma
z dnia 05.09.2011r.
znak: RGG.6122.02.2011.01

Lokalizacja tablicy nr 1:

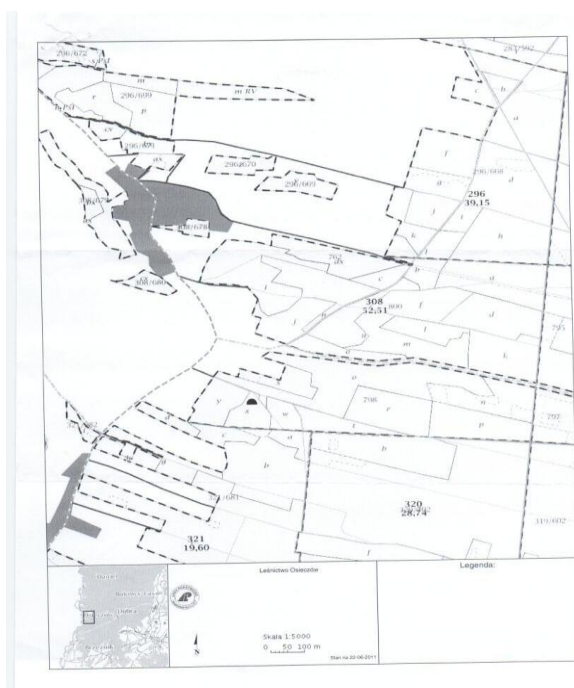


Lokalizacja tablicy nr 2:



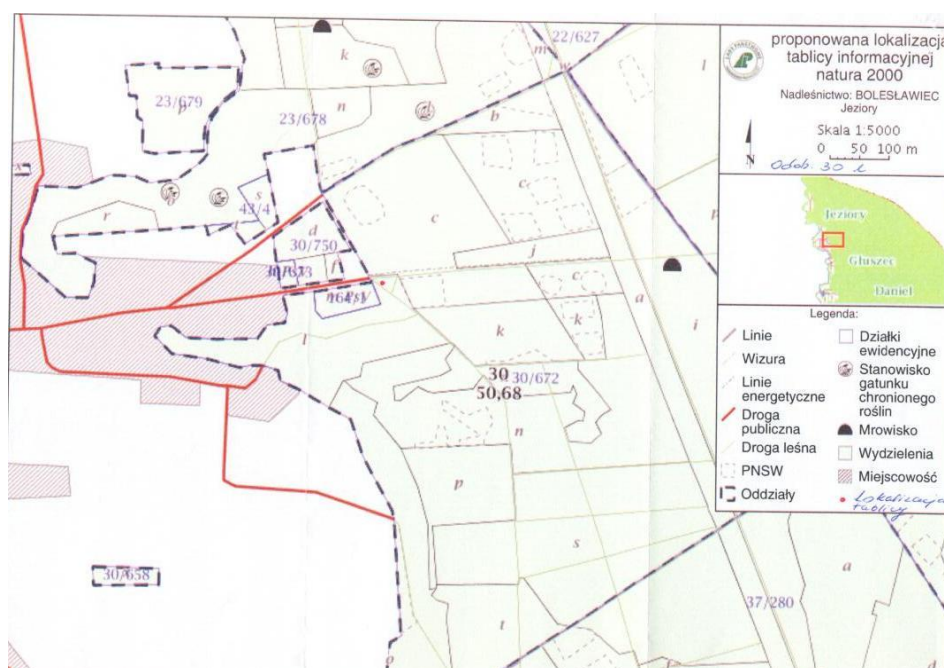
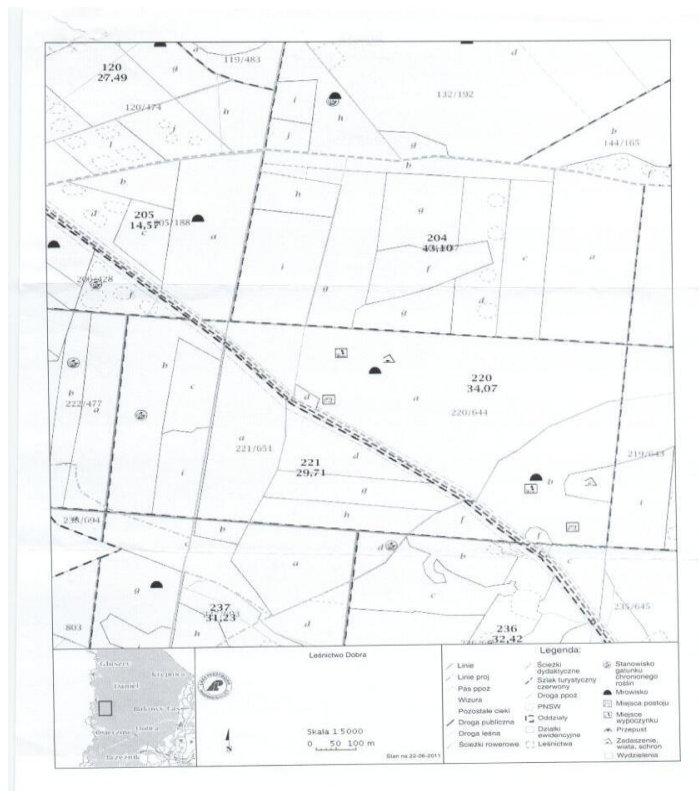
Załącznik A5 do SIWZ dla zadania:
Oznakowanie tablicami informującymi o nazwie formy ochrony przyrody wybranych obszarów Natura 2000
na terenie województwa dolnośląskiego

LOKALIZACJE TABLIC



Załącznik A5 do SIWZ dla zadania:
 Oznakowanie tablicami informującymi o nazwie formy ochrony przyrody wybranych obszarów Natura 2000
 na terenie województwa dolnośląskiego


LOKALIZACJE TABLIC



Załącznik A5 do SIWZ dla zadania:
Oznakowanie tablicami informującymi o nazwie formy ochrony przyrody wybranych obszarów Natura 2000
na terenie województwa dolnośląskiego


LOKALIZACJE TABLIC

12

 **Nadleśnictwo Świętoszów**

Świętoszów, 17.06.2011 r.

Zn. spr.: ZO - 732 - 14 - 1 *1638* / 11


 *J. Denczyński*

**Regionalna Dyrekcja Ochrony Środowiska
we Wrocławiu**
pl. Powstańców Warszawy 1
50-951 Wrocław

Dotyczy: oznakowania tablicami obszaru Natura 2000

Nadleśnictwo Świętoszów przesyła w załączeniu mapy z proponowaną lokalizacją posadowienia tablic urzędowych obszaru Natura SOO **"Dolina Dolnej Kwisy"**.
Tablica nr 1 (zał. Nr 1) w obr. ew. Pruszków - działka ewidencyjna nr 310.
Tablica nr 2 (zał. Nr 2) w obr. ew. Świętoszów - działka ewidencyjna nr 83.
Podane działki należą do Skarbu Państwa i znajdują się w zarządzie Lasów Państwowych Nadleśnictwa Świętoszów. Tablice należy posadowić w taki sposób, aby nie przeszkadzały uczestnikom ruchu drogowego.

Do wiadomości:
Adresat
a/a

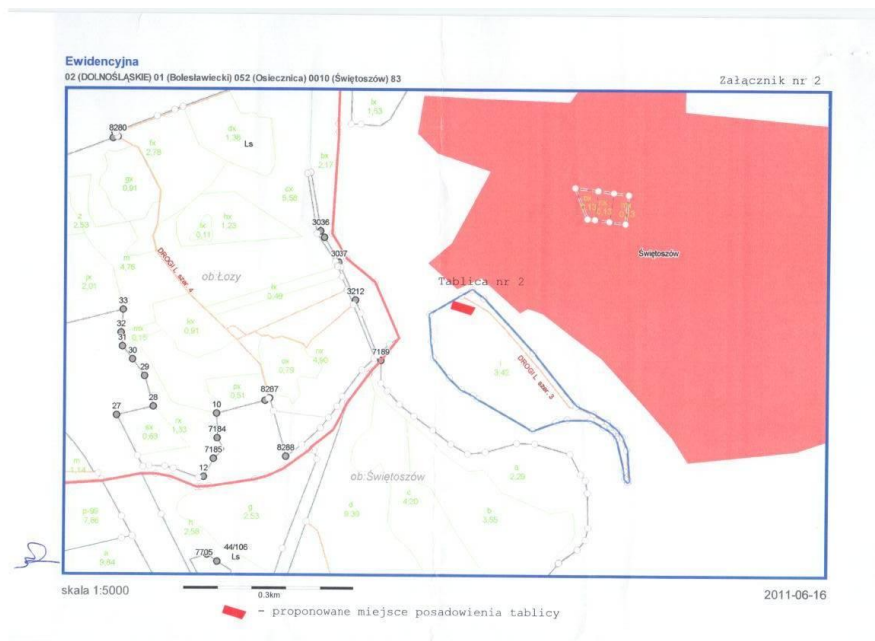
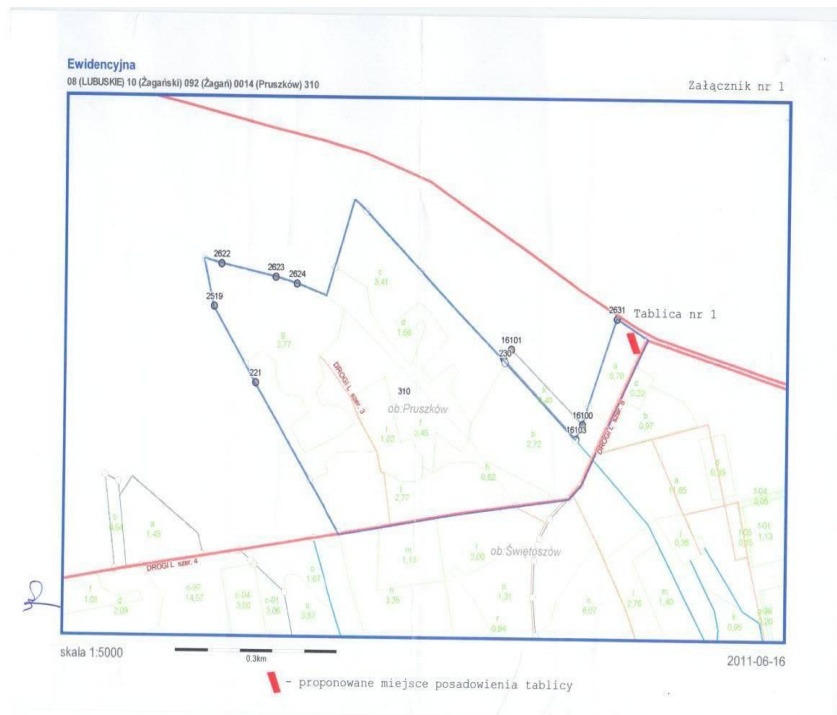


W załączeniu:
Mapy z proponowaną lokalizacją posadowienia tablic - 2 szt.

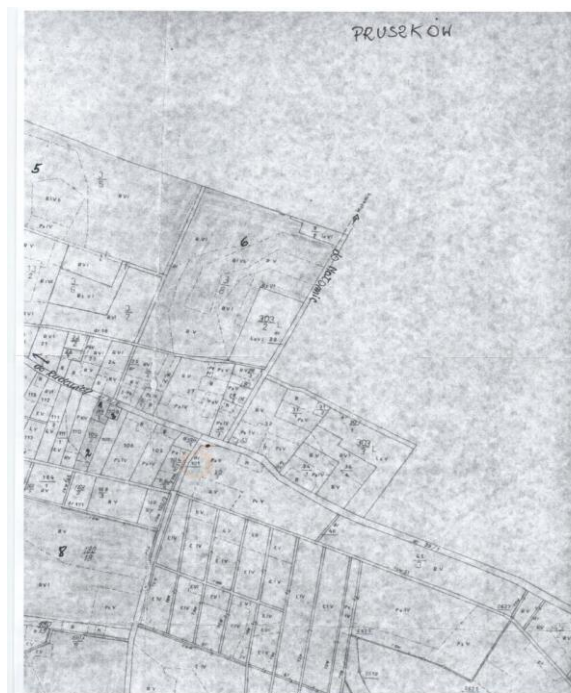
Nadleśnictwo Świętoszów, ul. Brzozowa 17, 59-726 Świętoszów
tel.: +48 75 73-11-259, fax: +48 75 73-17-606, e-mail: biuro.swietoszow@wroclaw.lasy.gov.pl www.lasy.gov.pl

Załącznik A5 do SIWZ dla zadania:
Oznakowanie tablicami informującymi o nazwie formy ochrony przyrody wybranych obszarów Natura 2000
na terenie województwa dolnośląskiego

LOKALIZACJE TABLIC



LOKALIZACJE TABLIC



LOKALIZACJE TABLIC

