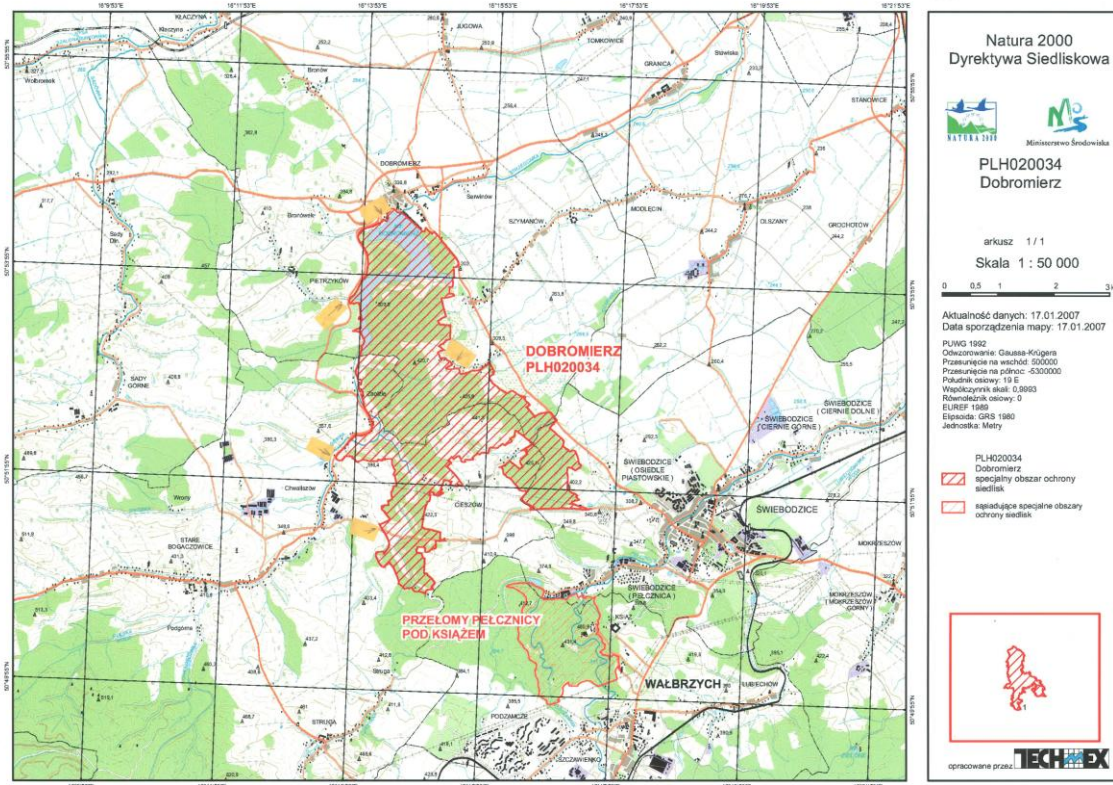


LOKALIZACJE TABLIC

1. Wstępne lokalizacje tablic obszaru Natura 2000 **Dobromierz** – 5 tablic



2. Uzgodnione lokalizacje tablic obszaru Natura 2000 **Dobromierz** – 5 tablic, wraz z posiadaną korespondencją (m.in. załącznikami graficznymi) z władającymi nieruchomościami w zakresie lokalizacji tablic

1) UG Dobromierz:

- dz. nr 81 obr. Jaskulin,
kopia pisma poniżej, telefon do kontaktu w urzędzie 074-8586217 P. Marianna Kędzióra-Kwiatkowska

2) Nadleśnictwo Jawor

- dz. nr 173/192 obr. Sady Dolne – oddział leśny 192c
- dz. nr 810 obr. Kłaczyna – oddział leśny 187f
telefon do kontaktu w Nadleśnictwie 722-100-173 P. Roman Filipiński

3) UM Świebodzice

- dz. nr 86/7 obr. Pelcznica,
kopia pisma poniżej, telefon do kontaktu w urzędzie 074-666-95-71 P. Maciej Mikołajczyk

4) RZGW we Wrocławiu, Zbiornik w Dobromierzu

- miejsce wskazane przez kierownika zbiornika,
kopia pisma poniżej, telefon do kontaktu 074-85-86-226 lub 85-86-080 P. Wiesław Kruk.

Załącznik A4 do SIWZ dla zadania:
Oznakowanie tablicami informującymi o nazwie formy ochrony przyrody wybranych obszarów Natura 2000
na terenie województwa dolnośląskiego

LOKALIZACJE TABLIC



Jaskulicy



Nadleśnictwo Jawor

Jawor, 05.09.2011 r.

Zn.spr.: ZSO – 732 – 22/2011



Regionalna Dyrekcja Ochrony Środowiska
pl. Powstańców Warszawy 1
50-951 Wrocław

W odpowiedzi na pismo w sprawie oznakowania obszaru Natura 2000 „Dobromierz” Zn.spr: WPN.6323.3100JD.5 z dnia 31.08.2011 roku Nadleśnictwo Jawor przesyła propozycję lokalizacji umieszczenia dwóch tablic. Po konsultacji z leśniczym leśnictwa Dobromierz proponujemy następującą lokalizację:

Tablica nr 1:

Adres Leśny: Leśnictwo Dobromierz, oddział 192c.

Adres adm.: Powiat Jaworski, Gmina Bołków, Obręb ew. Sady Dolne, Dz.ew 173/192

Tablica nr 2:

Adres Leśny: Leśnictwo Dobromierz, oddział 187f.

Adres adm.: Powiat Świdnicki, Gmina Dobromierz, Obręb ew. Kłaczyna, Dz.ew 810

W celu ustalenia dokładnej lokalizacji proszę kontaktować się z panem Romanem Filipińskim – Leśniczym Leśnictwa Dobromierz nr Tel.: 722 100 173. Przed dokonaniem jakichkolwiek prac prosimy o kontakt.

Z wyrazami szacunku

Do wiadomości:
Roman Filipiński
Leśniczy Leśnictwa Dobromierz

W załączeniu:
Załączniki mapowe

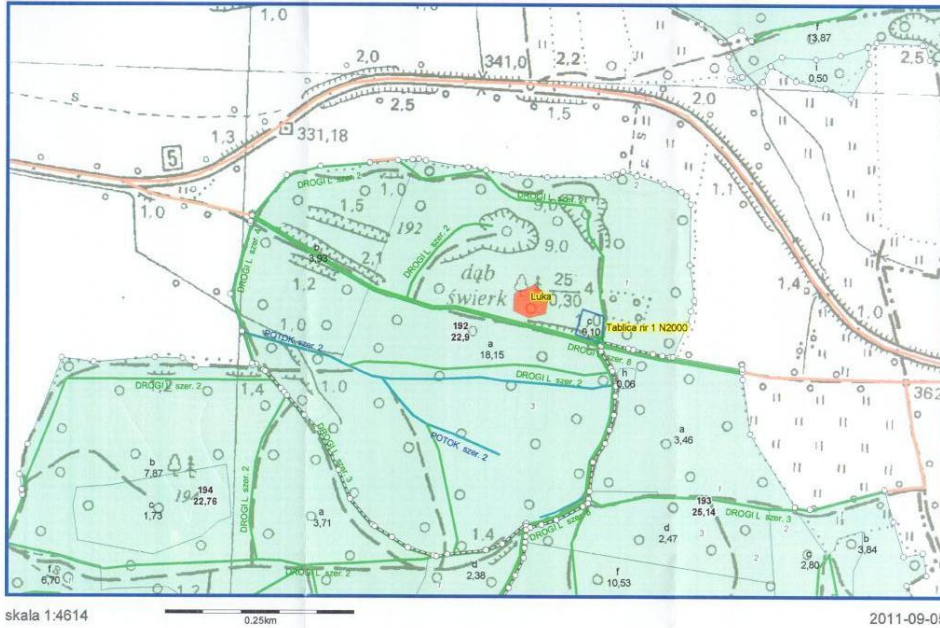
NADLEŚNICTWO
mgr inż. Piotr Wierszbiński

Nadleśnictwo Jawor, ul. Mysłibowska 3, 59-400 Jawor
tel.: +48 76 871 16 00, fax: +48 76 871 16 02, e-mail:jawor@wroclaw.lasy.gov.pl

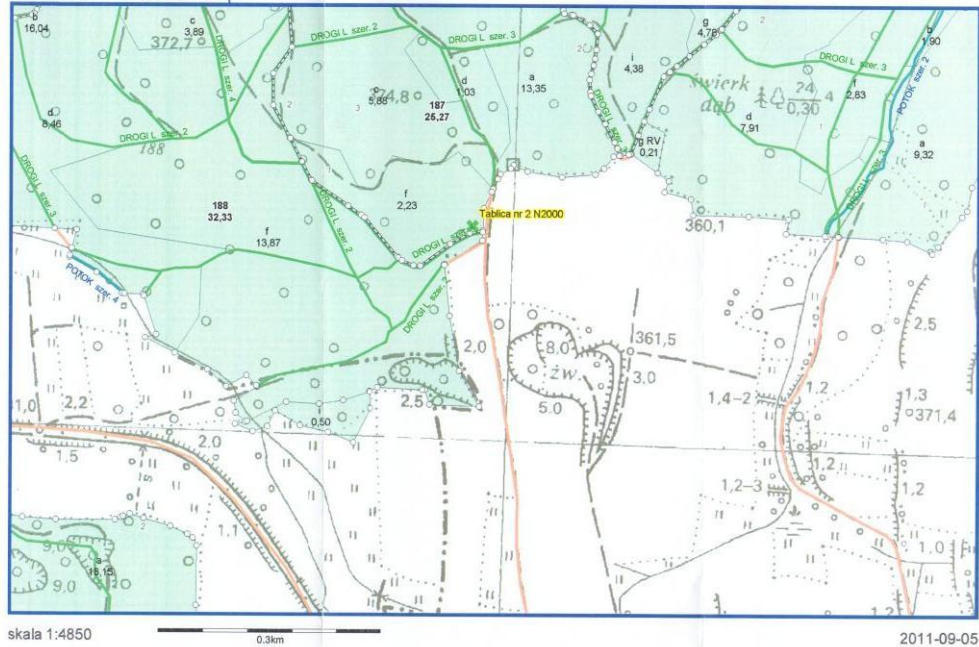
www.lasy.gov.pl

LOKALIZACJE TABLIC

Propozycja lokalizacji tablicy dla obszaru N2000 Dobromierz
13-10-2-11-192 c -00



Propozycja lokalizacji tablicy dla obszaru N2000 Dobromierz
13-10-2-11-192 c -00 187 -f



LOKALIZACJE TABLIC

Oskar Page 1 of 1

Ident: 327153 Data: 2011-06-06

**WYŁĄCZNIK
DO UŻYTKU SŁUŻBOWEGO**

Województwo Dolnośląskie
Powiat Świebodziце
Gmina Świebodziце
Jednostka ewid. 021902_1 - Świebodziце
Obręb ewid. 0002 - Pełcznica 2
Jednostka rej. 776
KSIĘGA WIECZYSTA KW19652

INFORMACJA Z REJESTRU GRUNTÓW

DZIAŁKA				
Numer działki	Nr arkusza ewid.	Pokożenie działki	Wartość działki	Pow. działki [ha]
65/7	0	Świebodziце	-	0,9322
Uwagi:				
Użytki na działce				
Lp.	Funkcja terenu	Użytek	Klasa gleboznawcza	Powierzchnia użytku [ha]
1	R(grunty orne)	R	IVb	0,8059
2	R(grunty orne)	R	V	0,1013
3	R(grunty orne)	R	IVa	0,0250
PODMIOTY				
Lp.	Forma własności	Gr rej.	Dane podmiotu Adres podmiotu	Udział Data ustanowienia
1	WŁASNOŚĆ	4.1	GINA ŚWIEBODZICE	1/1
Lok: KW lok:				
2	GOŚPODAROWANIE GMINNYM ZASODEM NIERUCHOMOŚCI	4.1	BURMISTRZ MIASTA ŚWIEBODZICE Świebodziце, Rynek 1	1/1
Lok: KW lok:				

<http://83.13.83.130/web3/oskar3?id=327153&MODNAME=pl.geotec.weboskar.mod...> 2011-06-06



LOKALIZACJE TABLIC

