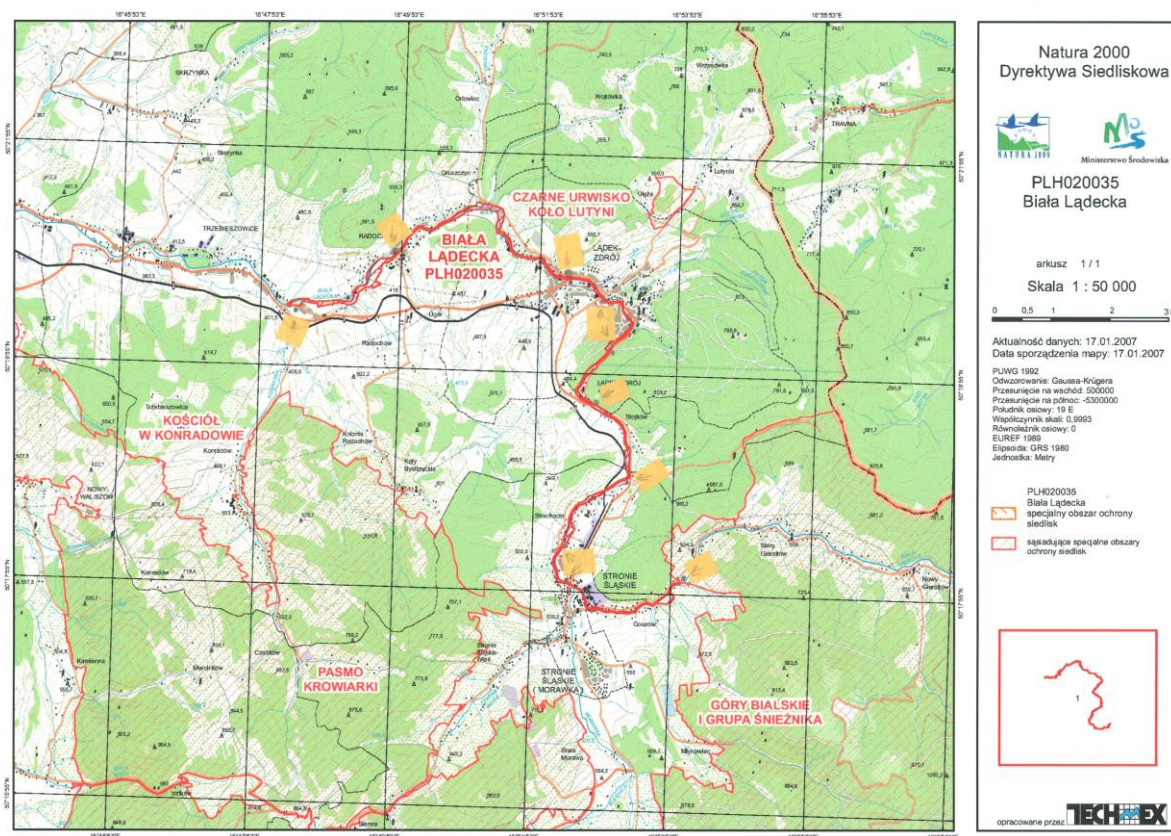


LOKALIZACJE TABLIC

1. Wstępne lokalizacje tablic obszaru Natura 2000 **Biała Łądecka** – 10 tablic



2. Uzgodnione lokalizacje tablic obszaru Natura 2000 **Biała Łądecka** – 10 tablic, wraz z posiadaną korespondencją (m.in. załącznikami graficznymi) z władającymi nieruchomościami w zakresie lokalizacji tablic

1) UG Łądek Zdrój:

- dz. nr 115/2 obr. Nowy Zamek – ul. Widok
 - dz. nr 354 obr. Stare Miasto – wyspa Młyńska
 - dz. nr 333 obr. Stary Zdrój, - pl. M. Curie-Skłodowska
 - dz. nr 70/2 obr. Stojków lub 70/3
 - dz. nr 9 obr. Stare Miasto m. Łądek Zdrój – ul. Wiejska
 - dz. nr 34 obr. Stary Zdrój – ul. Kościuszki
 - dz. nr 408/5 obr. Stary Zdrój – ul. Bema
- kopia pisma poniżej, telefon do kontaktu w urzędzie 074-81-17-873 P. Mirosława Hlebek

2) Nadleśnictwo Łądek Zdrój

- dz. nr 407/109 obr. Stary Zdrój
- telefon do kontaktu w Nadleśnictwie 669-984-650 P. Stanisław Skorobotun

3) UM Stronie Śląskie

- dz. nr 7 obr. Stary Gierałtów,
 - dz. nr 131 obr. Stronie Śląskie,
 - dz. nr 247/24 obr. Stronie Śląskie,
 - dz. nr 178 obr. Stronie Śląskie
- kopia pisma poniżej, telefon do kontaktu 074-811-77-20

UWAGA: z przedstawionych 12 lokalizacji należy wybrać tylko 10 – np. w przypadku dwóch lokalizacji położonych w niewielkiej odległości od siebie należy zrezygnować z jednej z nich.

LOKALIZACJE TABLIC

**BURMISTRZ
ŁĄDKA ZDRÓJU**

Łądek Zdrój, 2011 09.13

OŚWIADCZENIE

W związku z planowanymi robotami budowlanymi wykonywanymi przez Regionalną Dyрекcyję Ochrony Środowiska we Wrocławiu, związanymi z posadawianiem tablic informujących o nazwie formy ochrony przyrody SOO Natura 2000 – „Biała Łądecka” niniejszym **wyrażam zgodę na lokalizację tablic** na następujących nieruchomościach stanowiących własność Gminy Łądek Zdrój:

- 1/ Łądek Zdrój – dz. 115/2 , obręb: Nowy Zdrój, przy ul. Widok,
 - 2/ Łądek Zdrój – dz. 354, obręb: Stare Miasto – „Wyspa Młyńska”,
 - 3/ Łądek Zdrój- dz. 333, obręb: Stary Zdrój- pl. M.Curie-Skłodowskiej,
 - 4/ Stójków – dz. 70/2 (lub70/3)
- oraz **wyrażam zgodę na czasowe wejście inwestora na w/w grunt.**

Jednocześnie uzgadniam dodatkowo następujące lokalizacje i wyrażam zgodę na czasowe wejście inwestora na grunt w przypadku następujących nieruchomości gminnych zlokalizowanych w granicach administracyjnych miasta Łądek Zdrój:

- 5/ dz. nr 9, obręb: Stare Miasto -przy ul. Wiejskiej (w pobliżu oczyszczalni ścieków),
- 6/ dz. nr 34, obręb: Stary Zdrój – przy ul. T.Kościuszki (teren zielony wzdłuż rzeki w pobliżu kasztanowców),
- 7/ dz. nr 408/5, obręb: Stary Zdrój – teren zielony nad rzeką przy ul. Bema.

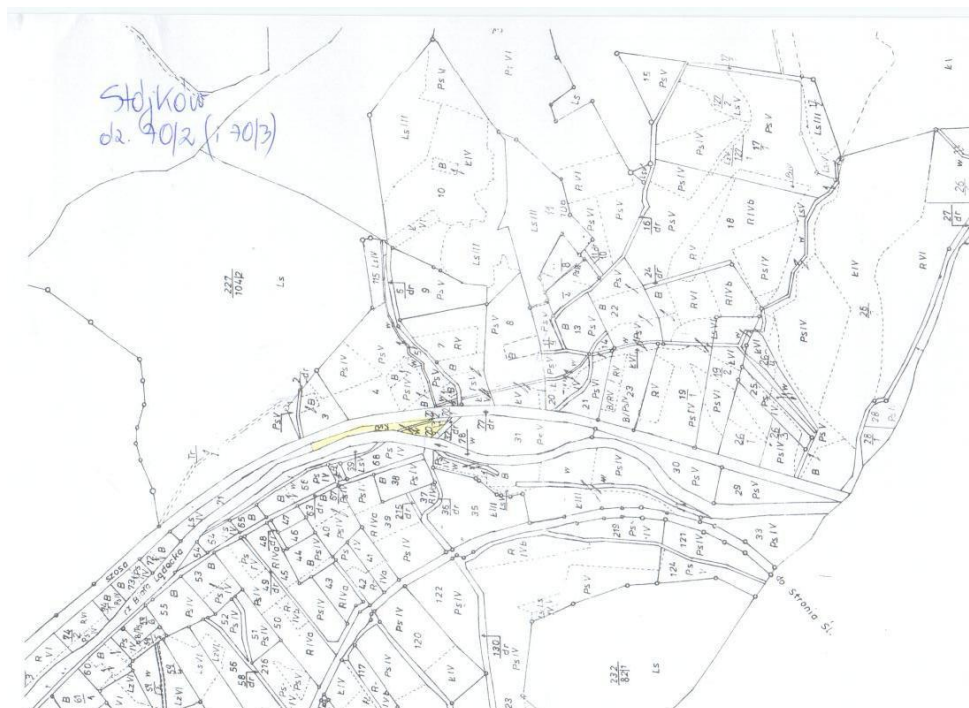
Do wiadomości:

- 1/Zarząd Budynków Komunalnych
Ul. Fabryczna 7, 57 – 540 Łądek Zdrój
- 2/ a/a

**BURMISTRZ
Łądko-Zdroju**
mgr inż. Kazimierz Sekuła

Sporządziła:

Mirosława Hlebek – tel.74-81-17-873.



LOKALIZACJE TABLIC



Gmina Stronie Śląskie



GKP.6121.1.2011.LK

Stronie Śl. 2011-09-14

Regionalna Dyrekcja Ochrony
Środowiska we Wrocławiu
pl. Powstańców Warszawy 1
50-951 Wrocław

Dotyczy pism nr: WPN.6323.3.100.JD.1

Burmistrz Stronia Śląskiego uzgadnia posadowienie tablic dla obszaru Natura 2000 „Biała Łądecka” według załączonych map. Osobą do kontaktu jest Lech Kawecki tel. 74 8117720.

Biała Łądecka
Stary Gierałtów – działka nr 7
Stronie Śląskie – działka nr 131

Dodatkowe dwie lokalizacje to działki:
Stronie Śląskie – działka nr 247/24
Stronie Śląskie – działka nr 178

Kopia mapy ewidencyjnej

Obwód: 0013 - Stary Gierałtów

Arkusz mapy: 1

Numer działki: 7

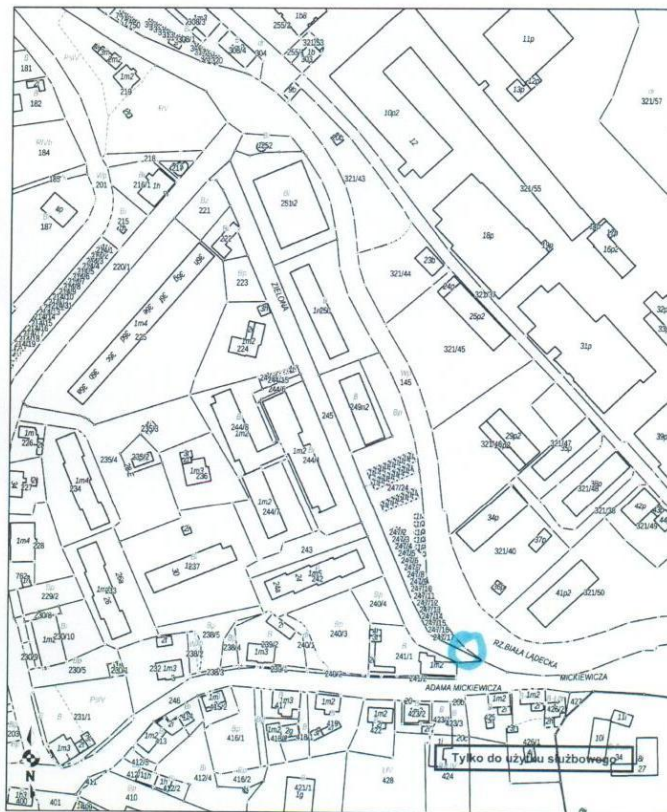


Załącznik A1 do SIWZ dla zadania:
Oznakowanie tablicami informującymi o nazwie formy ochrony przyrody wybranych obszarów Natura 2000
na terenie województwa dolnośląskiego

LOKALIZACJE TABLIC

Kopia mapy ewidencyjnej

Jednostka ew: 020813_4 - Stronie Śląskie - miasto
Obręb: 0001 - Stronie Śląskie
Arkusz mapy: 4
Numer działki: 245



Kopia mapy ewidencyjnej

Jednostka ew: 020813_4 - Stronie Śląskie - miasto
Obręb: 0001 - Stronie Śląskie
Arkusz mapy: 4
Numer działki: 178



Załącznik A1 do SIWZ dla zadania:
Oznakowanie tablicami informującymi o nazwie formy ochrony przyrody wybranych obszarów Natura 2000
na terenie województwa dolnośląskiego

LOKALIZACJE TABLIC

Kopia mapy ewidencyjnej

Jednostka ew: 020813_4 - Stronie Śląskie - miasto

Obręb: 0001 - Stronie Śląskie

Arkusze mapy: 3

Numer działki: 131

