



# DZIENNIK URZĘDOWY

## WOJEWÓDZTWA DOLNOŚLĄSKIEGO

---

Wrocław, dnia 30 czerwca 2015 r.

Poz. 2783

### ZARZĄDZENIE REGIONALNEGO DYREKTORA OCHRONY ŚRODOWISKA WE WROCŁAWIU

z dnia 26 czerwca 2015 r.

#### w sprawie rezerwatu przyrody „Jezioro Koskowickie”

Na podstawie art. 13 ust. 3 ustawy z dnia 16 kwietnia 2004 r. o ochronie przyrody (Dz. U. z 2013 r. poz. 627, 628 i 842, z 2014 r. poz. 805, 850, 1002, 1101 i 1863 oraz z 2015 r. poz. 222) zarządza się, co następuje:

§ 1. Rezerwat przyrody pod nazwą „Jezioro Koskowickie”, zwany dalej „rezerwatem”, obejmuje obszar wód, pastwisk i trzcinowisk o całkowitej powierzchni 63,79 ha, położony na terenie gminy Legnickie Pole, w powiecie legnickim, w województwie dolnośląskim.

§ 2. Dla zabezpieczenia wartości przyrodniczych rezerwatu przyrody „Jezioro Koskowickie” od strony zachodniej oraz południowo-wschodniej przy rezerwacie wyznaczona została otulina o powierzchni 22,27 ha.

§ 3. Celem ochrony rezerwatu jest zachowanie ze względów przyrodniczych, naukowych, dydaktycznych, krajobrazowych i turystycznych naturalnego zbiornika wodnego z bogatą, lęgową populacją ptaków wodno-błotnych, chronionymi gatunkami ryb, dużym zbiorowiskiem szuwarowym i dobrze wykształconym zespołem zachyłnika błotnego *Thelypteris palustris* i oczeretu jeziornego *Schoenoplectus lacustris*.

§ 4. Numery działek ewidencyjnych wchodzących w skład rezerwatu i jego otuliny określa załącznik Nr 1 do zarządzenia.

§ 5. Przebieg granicy rezerwatu i jego otuliny określa mapa, stanowiąca załącznik Nr 2 do zarządzenia, oraz tabela zawierająca przebieg granicy rezerwatu oraz granicy jego otuliny w postaci wykazu współrzędnych punktów załamania granic według układu współrzędnych płaskich prostokątnych PL-1992, stanowiąca załącznik Nr 3 do zarządzenia.

§ 6. Dla rezerwatu przyrody ustala się:

1) rodzaj – wodny (W);

2) typ i podtyp:

a) ze względu na dominujący przedmiot ochrony: typ – faunistyczny (PFn), podtyp – ptaków (pt),

b) ze względu na główny typ ekosystemu: typ – wodny (EW), podtyp – jezior mezotroficznych i eutroficznych oraz stawów (jm).

§ 7. Nadzór nad rezerwatem sprawuje Regionalny Konserwator Przyrody we Wrocławiu.

§ 8. Zarządzenie wchodzi w życie po upływie 14 dni od dnia ogłoszenia<sup>1)</sup>.

---

<sup>1)</sup> Niniejsze zarządzenie było poprzedzone rozporządzeniem Wojewody Dolnośląskiego z dnia 13 kwietnia 2004 r. w sprawie uznania za rezerwat przyrody „Jezioro Koskowickie” (Dz. Urz. Woj. Doln. Nr 77, poz. 1517), które na podstawie art. 157 ustawy z dnia 16 kwietnia 2004 r. o ochronie przyrody traci moc z dniem wejścia w życie niniejszego zarządzenia.

Regionalny Dyrektor Ochrony Środowiska we Wrocławiu:  
M. Jęcz

Załącznik nr 1 do zarządzenia  
Regionalnego Dyrektora Ochrony Środowiska  
we Wrocławiu z dnia 26 czerwca 2015 r.

**Numery działek ewidencyjnych oraz adresów leśnych wchodzących w skład rezerwatu przyrody „Jezioro Koskowickie”**

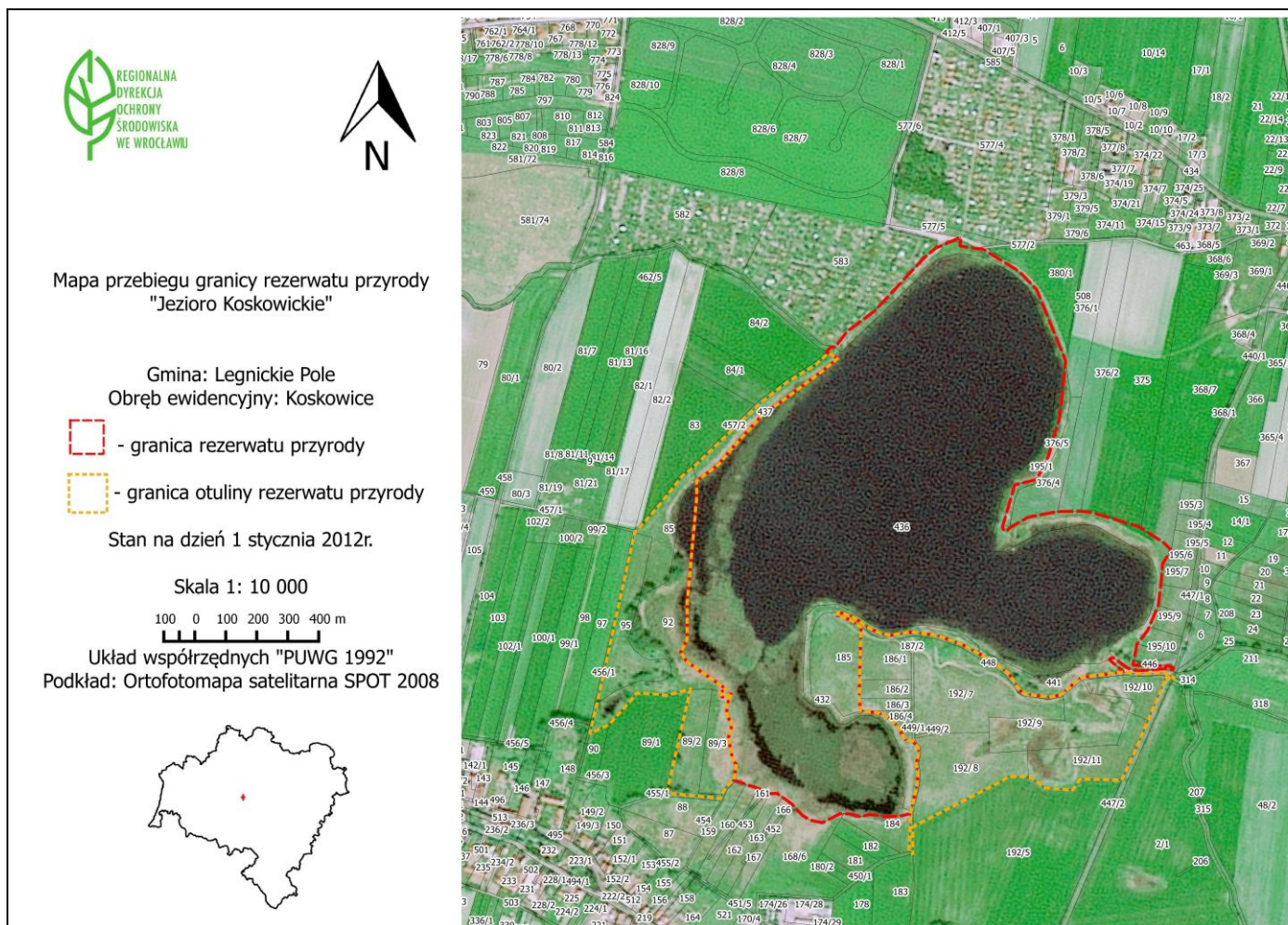
Podział administracyjny				Powierzchnia (ha)	Własność
Powiat	Gmina	Obręb ewidencyjny	Numer działki ewidencyjnej		
legnicki	Legnickie Pole	Koskowice	185	1,75	Osoba prywatna
			195/1	3,78	Skarb Państwa – Polski Związek Wędkarski Zarząd Okręgu w Legnicy
			432	1,49	Skarb Państwa – Agencja Nieruchomości Rolnych
			436	55,91	Skarb Państwa – Polski Związek Wędkarski Zarząd Okręgu w Legnicy
			441	0,86	Skarb Państwa – Polski Związek Wędkarski Zarząd Okręgu w Legnicy
<b>Powierzchnia całkowita</b>				<b>63,79</b>	

**Numery działek ewidencyjnych oraz adresów leśnych wchodzących w skład otuliny rezerwatu przyrody „Jezioro Koskowickie”**

<b>Podział administracyjny</b>				<b>Powierzchnia (ha)</b>	<b>Własność</b>
<b>Powiat</b>	<b>Gmina</b>	<b>Obręb ewidencyjny</b>	<b>Numer działki ewidencyjnej</b>		
legnicki	Legnickie Pole	Koskowice	85	1,16	Osoba prywatna
			89/2	1,19	Osoba prywatna
			89/3	1,03	Osoba prywatna
			92	3,31	Osoba prywatna
			95	1,74	Osoba prywatna
			186/1	0,73	Osoba prywatna
			186/2	0,42	Osoba prywatna
			186/3	0,31	Osoba prywatna
			186/4	0,33	Osoba prywatna
			187/2	0,06	Osoba prywatna
			192/7	2,83	Współwłasność: AA Invest Sp. z o.o. i osób prywatnych
			192/8	2,47	AA Invest Sp. z o.o.
			192/9	1,76	Współwłasność: LEVEL ZERO Sp. z o.o. i osób prywatnych
			192/10	1,09	AA Invest Sp. z o.o.
			192/11	2,04	AA Invest Sp. z o.o.
			437	0,88	Osoba prywatna
			448	0,61	Gmina Legnickie Pole
			449/1	0,29	Gmina Legnickie Pole
			449/2	0,02	Gmina Legnickie Pole
<b>Powierzchnia całkowita</b>				<b>22,27</b>	

Załącznik nr 2 do zarządzenia  
Regionalnego Dyrektora Ochrony Środowiska  
we Wrocławiu z dnia 26 czerwca 2015 r.

### Mapa przebiegu granicy rezerwatu przyrody „Jezioro Koskowickie”



Załącznik nr 3 do zarządzenia  
Regionalnego Dyrektora Ochrony Środowiska  
we Wrocławiu z dnia 26 czerwca 2015 r.

**Przebieg granicy rezerwatu przyrody „Jezioro Koskowickie” oraz granicy jego otuliny  
w postaci wykazu współrzędnych punktów załamania granic według układu współrzędnych płaskich prostokątnych PL-1992**

Współrzędne punktów załamania granicy rezerwatu przyrody „Jezioro Koskowickie”

ID	X	Y
1	372562,81	308048,40
2	372587,55	308062,10
3	372663,64	308065,19
4	372872,29	308092,21
5	372907,53	308093,67
6	372935,87	308136,10
7	372970,56	308168,09
8	373035,21	308231,36
9	373067,12	308280,40
10	373118,36	308355,07
11	373143,83	308388,53
12	373155,02	308369,96
13	373157,88	308365,22
14	373167,87	308376,55
15	373165,86	308383,41
16	373197,98	308410,18
17	373236,00	308466,15
18	373337,31	308568,00
19	373358,54	308594,64

ID	X	Y
20	373378,56	308646,58
21	373361,00	308644,58
22	373360,26	308648,54
23	373355,58	308673,06
24	373353,00	308690,61
25	373310,98	308754,59
26	373298,86	308768,51
27	373267,62	308796,49
28	373181,49	308827,98
29	373125,23	308848,55
30	373121,38	308849,96
31	373047,44	308839,56
32	373006,36	308833,23
33	372970,17	308820,51
34	372931,47	308808,45
35	372884,03	308782,51
36	372875,30	308737,76
37	372790,34	308709,14
38	372782,07	308713,48

ID	X	Y
39	372784,93	308720,66
40	372788,97	308724,10
41	372803,97	308752,82
42	372808,77	308762,03
43	372817,92	308821,68
44	372817,91	308822,53
45	372817,16	308865,94
46	372816,74	308869,32
47	372814,81	308884,74
48	372809,85	308902,42
49	372781,32	308986,22
50	372778,31	308990,51
51	372747,03	309034,98
52	372731,95	309049,58
53	372705,22	309031,33
54	372663,22	309026,13
55	372621,21	309019,34
56	372578,41	308999,35
57	372571,08	308995,66

ID	X	Y
58	372544,41	308973,11
59	372537,74	308971,57
60	372502,36	308963,37
61	372498,33	309035,79
62	372494,40	309046,09
63	372488,99	309042,76
64	372493,16	309034,42
65	372490,32	308972,55
66	372494,85	308955,85
67	372519,47	308923,14
68	372516,03	308915,25
69	372489,43	308943,88
70	372481,48	308857,42
71	372447,55	308813,82
72	372444,32	308790,95
73	372452,56	308743,34
74	372458,68	308733,77
75	372496,14	308710,09
76	372523,73	308675,18

ID	X	Y
77	372532,57	308659,63
78	372536,87	308652,97
79	372557,48	308617,73
80	372576,66	308570,41
81	372586,14	308518,87
82	372581,28	308473,55
83	372585,85	308453,66
84	372595,89	308433,95
85	372623,82	308395,56
86	372631,71	308369,49
87	372623,60	308368,60
88	372615,35	308394,13
89	372599,77	308415,45
90	372493,41	308408,41
91	372455,70	308406,43
92	372430,79	308407,91
93	372425,94	308442,71
94	372416,28	308462,82
95	372397,63	308481,48
96	372370,07	308495,93
97	372365,96	308511,47
98	372355,97	308519,94
99	372343,40	308523,41
100	372317,81	308516,58
101	372304,38	308519,59
102	372279,50	308517,51
103	372224,20	308503,02
104	372219,77	308501,86

ID	X	Y
105	372215,76	308482,27
106	372215,35	308452,33
107	372221,16	308419,18
108	372217,01	308400,01
109	372223,81	308378,46
110	372224,62	308366,40
111	372225,10	308359,44
112	372207,90	308322,16
113	372214,11	308297,87
114	372224,13	308282,56
115	372247,90	308262,22
116	372250,16	308259,31
117	372262,89	308242,92
118	372270,59	308233,01
119	372270,59	308217,85
120	372270,93	308210,84
121	372274,50	308206,53
122	372280,49	308199,30
123	372282,25	308194,65
124	372291,37	308170,41
125	372298,94	308150,29
126	372300,90	308145,99
127	372332,31	308152,65
128	372339,52	308145,97
129	372385,80	308138,31
130	372403,98	308144,71
131	372418,26	308145,17
132	372429,38	308137,36

ID	X	Y
133	372451,86	308136,71
134	372475,30	308148,34
135	372468,45	308128,39
136	372479,44	308124,65
137	372484,45	308138,42
138	372543,42	308059,34
139	372562,81	308048,40

## Współrzędne punktów załamania granicy otuliny rezerwatu przyrody „Jezioro Koskowickie” (Kompleks zachodni)

ID	X	Y
1	372479,44	308124,65
2	372468,45	308128,39
3	372475,30	308148,34
4	372451,86	308136,71
5	372429,38	308137,36
6	372418,26	308145,17
7	372403,98	308144,71
8	372385,80	308138,31
9	372339,52	308145,97
10	372332,31	308152,65
11	372300,90	308145,99
12	372287,25	308129,19

ID	X	Y
13	372272,58	308121,46
14	372264,93	308118,64
15	372279,42	308009,32
16	372487,42	308064,92
17	372476,49	308015,99
18	372479,77	307998,48
19	372483,60	307955,70
20	372473,47	307947,44
21	372469,22	307943,60
22	372422,34	307897,61
23	372405,21	307857,62
24	372465,46	307874,87

ID	X	Y
25	372807,29	307963,52
26	372854,23	308009,58
27	372918,20	308064,79
28	372934,94	308087,46
29	373060,80	308229,38
30	373099,69	308284,77
31	373133,71	308345,01
32	373155,02	308369,96
33	373143,83	308388,53
34	373118,36	308355,07
35	373067,12	308280,40
36	373035,21	308231,36

ID	X	Y
37	372970,56	308168,09
38	372935,87	308136,10
39	372907,53	308093,67
40	372872,29	308092,21
41	372663,64	308065,19
42	372587,55	308062,10
43	372562,81	308048,40
44	372543,42	308059,34
45	372484,45	308138,42
46	372479,44	308124,65

## Współrzędne punktów załamania granicy otuliny rezerwatu przyrody „Jezioro Koskowickie” (Kompleks wschodni)

ID	X	Y
1	372365,96	308511,47
2	372370,07	308495,93
3	372397,63	308481,48
4	372416,28	308462,82
5	372425,94	308442,71
6	372430,79	308407,91
7	372455,70	308406,43
8	372493,41	308408,41
9	372599,77	308415,45
10	372615,35	308394,13
11	372623,60	308368,60

ID	X	Y
12	372631,71	308369,49
13	372623,82	308395,56
14	372595,89	308433,95
15	372585,85	308453,66
16	372581,28	308473,55
17	372586,14	308518,87
18	372576,66	308570,41
19	372557,48	308617,73
20	372536,87	308652,97
21	372532,57	308659,63
22	372523,73	308675,18

ID	X	Y
23	372496,14	308710,09
24	372458,68	308733,77
25	372452,56	308743,34
26	372444,32	308790,95
27	372447,55	308813,82
28	372481,48	308857,42
29	372489,43	308943,88
30	372485,32	308968,63
31	372484,71	309027,14
32	372473,91	309046,43
33	372467,94	309042,77

ID	X	Y
34	372476,45	309029,30
35	372454,11	309020,44
36	372382,33	308986,20
37	372340,07	308966,59
38	372271,57	308932,07
39	372276,86	308848,26
40	372254,79	308832,06
41	372261,78	308775,10
42	372283,35	308748,93