



# DZIENNIK URZĘDOWY

## WOJEWÓDZTWA DOLNOŚLĄSKIEGO

---

Wrocław, dnia 21 kwietnia 2015 r.

Poz. 1863

### ZARZĄDZENIE REGIONALNEGO DYREKTORA OCHRONY ŚRODOWISKA WE WROCŁAWIU

z dnia 20 kwietnia 2015 r.

#### w sprawie rezerwatu przyrody „Góra Ślęza”

Na podstawie art. 13 ust. 3 ustawy z dnia 16 kwietnia 2004 r. o ochronie przyrody (Dz. U. z 2013 r., poz. 627, 628, 842 oraz z 2014 r., poz. 805, 850, 1002, 1101 i 1863) zarządza się, co następuje:

**§ 1.** Rezerwat przyrody pod nazwą „Góra Ślęza”, zwany dalej „rezerwatem”, obejmuje obszar lasu o całkowitej powierzchni 161,43 ha, położony na terenie gminy Sobótka, w powiecie wrocławskim, w województwie dolnośląskim.

**§ 2.** Celem ochrony rezerwatu jest zachowanie ze względów naukowych, przyrodniczych, krajobrazowych i kulturowych samotnego szczytu Góry Ślęzy, stanowiącego niegdyś miejsce kultu pogańskiego, zbudowanego ze skał pochodzenia wulkanicznego typu gabra, porośniętego w szczytowych partiach naturalnym lasem bukowym i bukowo-świerkowym.

**§ 3.** Numery działek ewidencyjnych oraz adresów leśnych, wchodzących w skład rezerwatu, określa załącznik nr 1 do zarządzenia.

**§ 4.** Przebieg granicy rezerwatu określa mapa, stanowiąca załącznik nr 2 do zarządzenia, oraz tabela zawierająca przebieg granicy rezerwatu w postaci wykazu współrzędnych punktów załamania granic według układu współrzędnych płaskich prostokątnych PL-1992, stanowiąca załącznik nr 3 do zarządzenia.

**§ 5.** Dla rezerwatu przyrody ustala się:

- 1) rodzaj – leśny (L);
- 2) typ i podtyp:
  - a) ze względu na dominujący przedmiot ochrony: typ – Fitocenotyczny (PFI), podtyp – zbiorowisk leśnych (zl),
  - b) ze względu na główny typ ekosystemu: typ – Leśny i borowy (EL), podtyp – lasów mieszanych górskich i podgórskich (lmg).

**§ 6.** Nadzór nad rezerwatem sprawuje Regionalny Konserwator Przyrody we Wrocławiu.

**§ 7.** Zarządzenie wchodzi w życie po upływie 14 dni od dnia ogłoszenia w Dzienniku Urzędowym Województwa Dolnośląskiego<sup>1)</sup>.

Regionalny Dyrektor Ochrony Środowiska we Wrocławiu:  
*M. Jęcz*

<sup>1)</sup> Niniejsze zarządzenie było poprzedzone rozporządzeniem Wojewody Dolnośląskiego z dnia 6 listopada 2003 r. w sprawie uznania za rezerwat przyrody „Góra Ślęza” (Dz. Urz. Woj. Doln. Nr 211, poz. 3010), które na podstawie art. 157 ustawy z dnia 16 kwietnia 2004 r. o ochronie przyrody traci moc z dniem wejścia w życie niniejszego zarządzenia.

Załącznik Nr 1 do zarządzenia  
Regionalnego Dyrektora Ochrony Środowiska  
we Wrocławiu z dnia 20 kwietnia 2015 r.

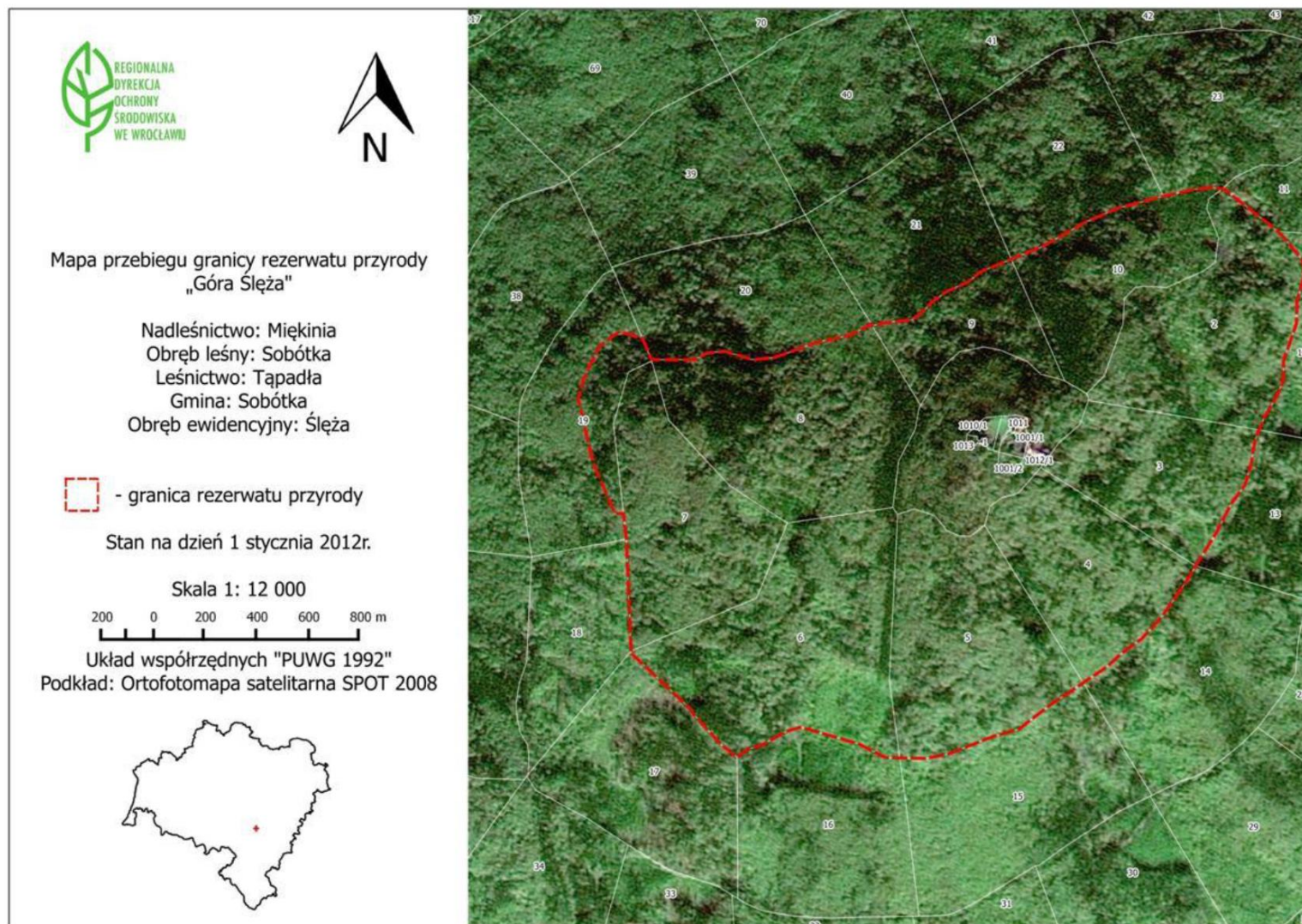
**Numery działek ewidencyjnych oraz adresów leśnych wchodzących w skład rezerwatu przyrody „Góra Ślęza”**

Podział administracyjny				Adres leśny <sup>D)</sup>				Powierzchnia (ha)	Własność	
Powiat	Gmina	Obręb ewidencyjny	Numer działki ewidencyjnej	Nadleśnictwo	Obręb leśny	Leśnictwo	Pełny adres leśny			
wrocławski	Sobótka	Ślęza	1, 1012/1, 1010/1	Nadleśnictwo Miękinia	Sobótka	Tąpadła	13-17-2-15-1	12,82	Skarb Państwa w zarządzie Państwowego Gospodarstwa Leśnego - Lasy Państwowe - Nadleśnictwo Miękinia	
			2				13-17-2-15-2	17,47		
			3				13-17-2-15-3	12,51		
			4				13-17-2-15-4	13,52		
			5				13-17-2-15-5	19,02		
			6				13-17-2-15-6	24,13		
			7				13-17-2-15-7	16,31		
			8				13-17-2-15-8	21,09		
			9				13-17-2-15-9	7,44		
			10				13-17-2-15-10	12,83		
			19 (część)				13-17-2-15-19-a	3,31		
			1001/1					0,37		Skarb Państwa – użytkownik wieczysty Emitel Sp. z o.o.
			1001/2					0,23		Gmina Sobótka
			1011					0,31		Gmina Sobótka – użytkownik wieczysty PTTK Oddział we Wrocławiu
			1013					0,08		Parafia Rzymsko - Katolicka Sobótka-Górka
<b>Powierzchnia całkowita</b>								<b>161,43</b>		

<sup>D)</sup> według obowiązującego dla Nadleśnictwa Miękinia „Planu urządzenia lasu na lata 2012–2021”

Załącznik Nr 2 do zarządzenia  
Regionalnego Dyrektora Ochrony Środowiska  
we Wrocławiu z dnia 20 kwietnia 2015 r.

Mapa przebiegu granicy rezerwatu przyrody „Góra Ślęza”



Załącznik Nr 3 do zarządzenia  
Regionalnego Dyrektora Ochrony Środowiska  
we Wrocławiu z dnia 20 kwietnia 2015 r.

**Przebieg granicy rezerwatu przyrody „Góra Śleza” w postaci wykazu współrzędnych punktów załamania granic  
według układu współrzędnych płaskich prostokątnych PL-1992**

ID	X	Y
1	335944,21	339566,09
2	335888,35	339562,90
3	335835,77	339543,12
4	335804,23	339530,20
5	335792,70	339528,20
6	335753,99	339526,41
7	335741,51	339523,05
8	335707,91	339506,92
9	335662,71	339478,33
10	335630,66	339463,21
11	335616,19	339456,74
12	335581,80	339447,33
13	335556,17	339443,53
14	335497,65	339424,97
15	335452,08	339389,47
16	335379,99	339349,28
17	335303,53	339298,72
18	335264,44	339272,99
19	335183,42	339213,06

ID	X	Y
20	335129,69	339161,22
21	335100,02	339116,61
22	335063,25	339072,71
23	335026,26	339014,65
24	334973,18	338929,60
25	334917,92	338854,24
26	334901,56	338788,86
27	334862,08	338678,57
28	334853,56	338622,74
29	334856,47	338560,42
30	334858,48	338526,10
31	334894,02	338461,06
32	334939,32	338321,15
33	334930,00	338284,68
34	334897,53	338222,96
35	334888,86	338188,71
36	334870,91	338162,78
37	334904,19	338123,45
38	334978,95	338060,13

ID	X	Y
39	334995,80	338049,40
40	335135,45	337909,31
41	335138,50	337912,04
42	335411,72	337908,82
43	335474,93	337903,72
44	335475,23	337894,32
45	335475,61	337882,42
46	335602,51	337833,02
47	335757,16	337801,93
48	335807,93	337816,61
49	335886,17	337858,32
50	335919,51	337907,32
51	335900,52	337963,78
52	335848,65	337983,68
53	335845,04	338088,12
54	335860,13	338120,63
55	335863,60	338163,08
56	335840,79	338230,92
57	335844,42	338285,31

ID	X	Y
58	335877,10	338385,29
59	335893,89	338474,13
60	335918,93	338523,63
61	335914,70	338525,86
62	335921,31	338559,82
63	335924,08	338590,45
64	335924,87	338615,63
65	335926,50	338623,07
66	335932,04	338633,26
67	335942,66	338647,66
68	335968,47	338674,33
69	335974,82	338684,05
70	335992,77	338710,83
71	336013,53	338762,63
72	336036,69	338792,82
73	336041,21	338802,76
74	336066,43	338870,85
75	336094,09	338945,56
76	336150,92	339053,26

ID	X	Y
77	336183,86	339137,35
78	336208,76	339247,89
79	336222,01	339317,43
80	336224,75	339336,31
81	336226,20	339355,82
82	336225,93	339370,41
83	336222,19	339391,88
84	336220,42	339397,69
85	336138,50	339496,11
86	336114,30	339523,74
87	336103,97	339534,57
88	336044,50	339580,40
89	336025,81	339585,60
90	336006,21	339586,25
91	335960,33	339571,81
92	335944,21	339566,09