



DZIENNIK URZĘDOWY

WOJEWÓDZTWA DOLNOŚLĄSKIEGO

Wrocław, dnia 21 kwietnia 2015 r.

Poz. 1861

ZARZĄDZENIE REGIONALNEGO DYREKTORA OCHRONY ŚRODOWISKA WE WROCŁAWIU

z dnia 20 kwietnia 2015 r.

w sprawie rezerwatu przyrody „Jeziorko Daisy”

Na podstawie art. 13 ust. 3 ustawy z dnia 16 kwietnia 2004 r. o ochronie przyrody (Dz. U. z 2013 r., poz. 627, 628, 842 oraz z 2014 r., poz. 805, 850, 1002, 1101 i 1863) zarządza się, co następuje:

§ 1. Rezerwat przyrody pod nazwą „Jeziorko Daisy”, zwany dalej „rezerwatem”, obejmuje obszar lasu, wraz z nieczynnym wypełnionym wodą kamieniołomem, o całkowitej powierzchni 7,11 ha, położony na terenie gminy Świdnica, w powiecie świdnickim, w województwie dolnośląskim.

§ 2. Celem ochrony przyrody jest zachowanie ze względów naukowych i dydaktycznych kopalnej fauny górnego dewonu odsłoniętej w nieczynnym kamieniołomie wapienia.

§ 3. Numery działek ewidencyjnych oraz adresów leśnych, wchodzących w skład rezerwatu, określa załącznik nr 1 do zarządzenia.

§ 4. Przebieg granicy rezerwatu określa mapa, stanowiąca załącznik nr 2 do zarządzenia, oraz tabela zawierająca przebieg granicy rezerwatu w postaci wykazu współrzędnych punktów załamania granic według układu współrzędnych płaskich prostokątnych PL-1992, stanowiąca załącznik nr 3 do zarządzenia.

§ 5. Dla rezerwatu przyrody ustala się:

- 1) rodzaj – przyrody nieożywionej (N);
- 2) typ i podtyp:
 - a) ze względu na dominujący przedmiot ochrony: typ – geologiczny i glebowy (PGg), podtyp – stanowisk paleontologicznych (sp),
 - b) ze względu na główny typ ekosystemu: typ – Leśny i borowy (EL), podtyp – lasów mieszanych górskich i podgórskich (lmg).

§ 6. Nadzór nad rezerwatem sprawuje Regionalny Konserwator Przyrody we Wrocławiu.

§ 7. Zarządzenie wchodzi w życie po upływie 14 dni od dnia ogłoszenia w Dzienniku Urzędowym Województwa Dolnośląskiego¹⁾.

Regionalny Dyrektor Ochrony Środowiska we Wrocławiu:
M. Jęcz

Niniejsze zarządzenie było poprzedzone rozporządzeniem Ministra Ochrony Środowiska, Zasobów Naturalnych i Leśnictwa z dnia 21 grudnia 1998 r. w sprawie uznania za rezerwat przyrody (Dz. U. z 1998 r. Nr 161, poz. 1089), które utraciło moc z dniem 3 sierpnia 2001 r. na podstawie art. 11 ustawy z dnia 7 grudnia 2000 r. o zmianie ustawy o ochronie przyrody (Dz. U. z 2001 r. Nr 3, poz. 21).

Załącznik Nr 1 do zarządzenia
Regionalnego Dyrektora Ochrony Środowiska
we Wrocławiu z dnia 20 kwietnia 2015 r.

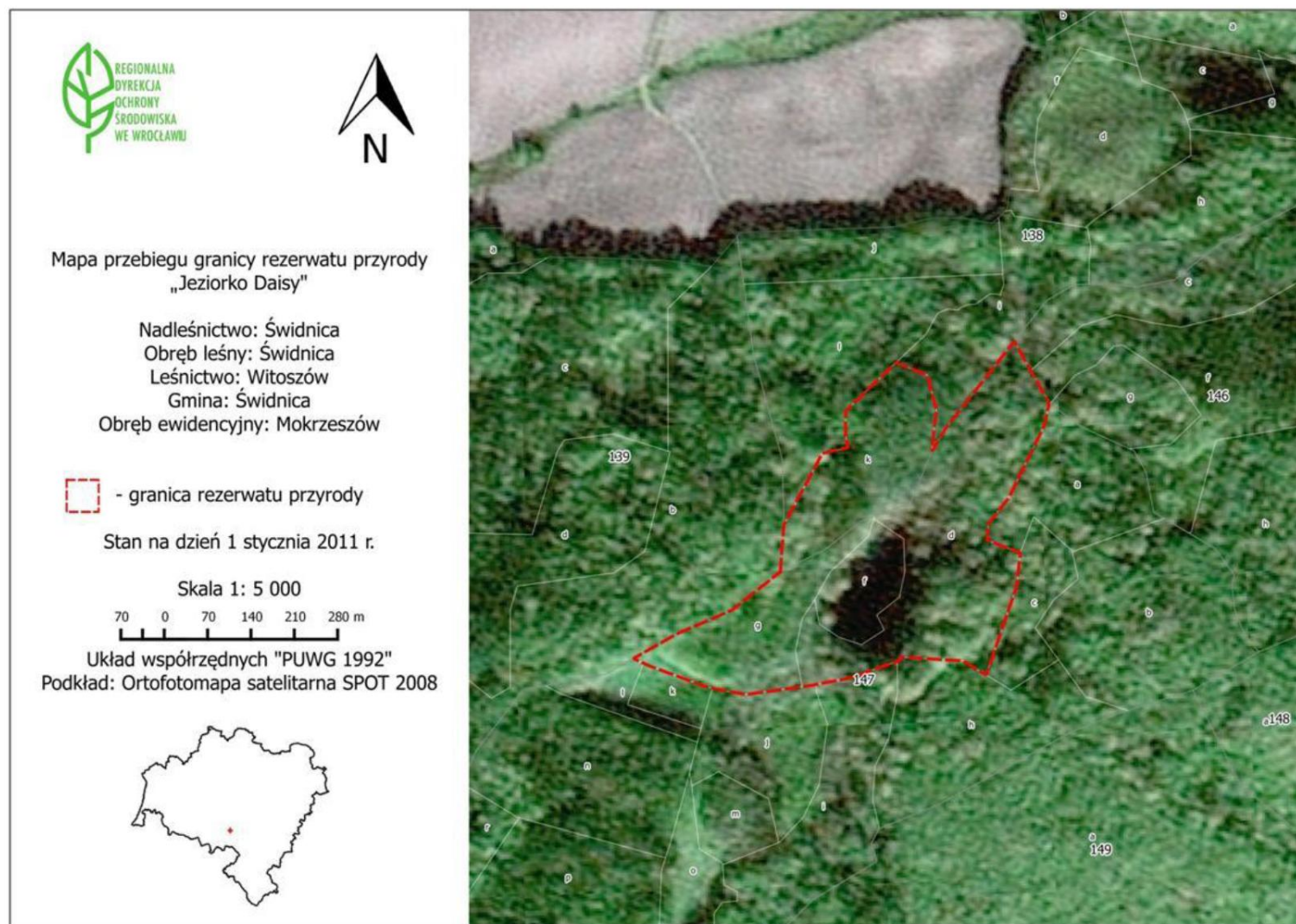
Numery działek ewidencyjnych oraz adresów leśnych wchodzących w skład rezerwatu przyrody „Jeziorko Daisy”

Podział administracyjny				Adres leśny ¹⁾				Powierzchnia (ha)	Własność
Powiat	Gmina	Obręb ewidencyjny	Numer działki ewidencyjnej	Nadleśnictwo	Obręb leśny	Leśnictwo	Pełny adres leśny		
świdnicki	Świdnica	Mokrzyszów	1212 (część)	Świdnica	Świdnica	Witoszów	13-26-1-04-138-k	1,67	Skarb Państwa w zarządzie Państwowego Gospodarstwa Leśnego - Lasy Państwowe - Nadleśnictwo Świdnica
			1217 (część)				13-26-1-04-147-d	3,10	
							13-26-1-04-147-f	0,66	
							13-26-1-04-147-g	1,30	
							13-26-1-04-147-~f	0,05	
							13-26-1-04-147-~g	0,09	
							13-26-1-04-147-~h	0,20	
							13-26-1-04-147-~i	0,04	
Powierzchnia całkowita								7,11	

¹⁾ według obowiązującego dla Nadleśnictwa Świdnica „Planu urządzenia lasu na lata 2011–2020”

Załącznik Nr 2 do zarządzenia
Regionalnego Dyrektora Ochrony Środowiska
we Wrocławiu z dnia 20 kwietnia 2015 r.

Mapa przebiegu granicy rezerwatu przyrody „Jeziorko Daisy”



Załącznik Nr 3 do zarządzenia
Regionalnego Dyrektora Ochrony Środowiska
we Wrocławiu z dnia 20 kwietnia 2015 r.

**Przebieg granicy rezerwatu przyrody „Jeziorko Daisy” w postaci wykazu współrzędnych punktów załamania granic
według układu współrzędnych płaskich prostokątnych PL-1992**

ID	X	Y
1	332014,15	314139,89
2	332062,09	314145,23
3	332075,39	314153,32
4	332133,34	314187,15
5	332138,38	314213,61
6	332147,38	314211,75
7	332163,04	314211,70
8	332175,49	314212,70
9	332195,58	314234,54
10	332223,08	314265,70
11	332209,14	314297,10
12	332173,45	314305,20
13	332155,34	314302,20
14	332131,14	314299,02
15	332154,36	314313,97
16	332240,55	314387,11
17	332238,63	314388,10
18	332210,08	314402,88

ID	X	Y
19	332176,10	314420,48
20	332172,93	314419,67
21	332153,68	314414,77
22	332080,89	314375,59
23	332055,42	314354,07
24	332038,91	314351,89
25	332024,56	314385,73
26	331989,56	314380,23
27	331984,65	314378,34
28	331970,99	314373,06
29	331951,51	314365,55
30	331918,37	314352,76
31	331901,63	314346,30
32	331903,28	314343,77
33	331916,81	314323,08
34	331920,40	314286,61
35	331921,63	314273,91
36	331923,07	314259,11

ID	X	Y
37	331919,25	314257,84
38	331918,64	314255,84
39	331903,15	314205,48
40	331898,11	314172,25
41	331897,35	314167,23
42	331896,42	314158,14
43	331890,56	314101,15
44	331895,02	314077,94
45	331898,09	314066,33
46	331898,61	314064,37
47	331899,13	314062,40
48	331899,80	314059,87
49	331923,58	314001,76
50	331926,14	313996,75
51	331931,26	313986,72
52	331954,72	314031,93
53	331976,90	314089,09
54	332014,15	314139,89