



DZIENNIK URZĘDOWY

WOJEWÓDZTWA DOLNOŚLĄSKIEGO

Wrocław, dnia 21 kwietnia 2015 r.

Poz. 1860

ZARZĄDZENIE REGIONALNEGO DYREKTORA OCHRONY ŚRODOWISKA WE WROCŁAWIU

z dnia 20 kwietnia 2015 r.

w sprawie rezerwatu przyrody „Jaskinia Niedźwiedzia”

Na podstawie art. 13 ust. 3 ustawy z dnia 16 kwietnia 2004 r. o ochronie przyrody (Dz. U. z 2013 r., poz. 627, 628, 842 oraz z 2014 r., poz. 805, 850, 1002, 1101 i 1863) zarządza się, co następuje:

§ 1. Rezerwat przyrody pod nazwą „Jaskinia Niedźwiedzia”, zwany dalej „rezerwatem”, obejmuje obszar lasu o całkowitej powierzchni 89,05 ha, położony na terenie gminy Stronie Śląskie, w powiecie kłodzkim, w województwie dolnośląskim.

§ 2. Celem ochrony rezerwatu jest zachowanie ze względów naukowych i przyrodniczych Jaskini Niedźwiedziej z bogatą szatą naciekową i znaleziskami kostnymi zwierząt plejstoceny, stanowiącej ważne zimowisko nietoperzy oraz kompleksu leśnego porastającego dolinę rzeki Kleśnicy, na terenie którego występuje zespół zjawisk krasowych.

§ 3. Numery działek ewidencyjnych oraz adresów leśnych, wchodzących w skład rezerwatu, określa załącznik nr 1 do zarządzenia.

§ 4. Przebieg granicy rezerwatu określa mapa, stanowiąca załącznik nr 2 do zarządzenia, oraz tabela zawierająca przebieg granicy rezerwatu w postaci wykazu współrzędnych punktów załamania granic według układu współrzędnych płaskich prostokątnych PL-1992, stanowiąca załącznik nr 3 do zarządzenia.

§ 5. Dla rezerwatu przyrody ustala się:

- 1) rodzaj – przyrody nieożywionej (N);
- 2) typ i podtyp:
 - a) ze względu na dominujący przedmiot ochrony: typ – Geologiczny i glebowy (PGg), podtyp – form tektonicznych i erozyjnych (te),
 - b) ze względu na główny typ ekosystemu: typ – Podziemny (EP), podtyp – pochodzenia naturalnego (pn).

§ 6. Nadzór nad rezerwatem sprawuje Regionalny Konserwator Przyrody we Wrocławiu.

§ 7. Zarządzenie wchodzi w życie po upływie 14 dni od dnia ogłoszenia w Dzienniku Urzędowym Województwa Dolnośląskiego¹⁾.

Regionalny Dyrektor Ochrony Środowiska we Wrocławiu:
M. Jęcz

¹⁾ Niniejsze zarządzenie było poprzedzone zarządzeniem Ministra Leśnictwa i Przemysłu Drzewnego z dnia 21 lipca 1977 r. w sprawie uznania za rezerwat przyrody (M. P. z roku 1977 Nr 19, poz. 107, § 12), które utraciło moc z dniem wejścia w życie ustawy z dnia 16 kwietnia 2004 r. o ochronie przyrody.

Załącznik Nr 1 do zarządzenia
Regionalnego Dyrektora Ochrony Środowiska
we Wrocławiu z dnia 20 kwietnia 2015 r.

Numery działek ewidencyjnych oraz adresów leśnych wchodzących w skład rezerwatu przyrody „Jaskinia Niedźwiedzia”

Podział administracyjny				Adres leśny ¹⁾				Powierzchnia (ha)	Własność
Powiat	Gmina	Obręb ewidencyjny	Numer działki ewidencyjnej	Nadleśnictwo	Obręb leśny	Leśnictwo	Pełny adres leśny		
Kłodzki	Stronie Śląskie	Stronie Lasy	270/2 (część)	Lądek Zdrój	Stronie Śląskie	Kletno	13-23-2-12-270-d	3,76	Skarb Państwa w zarządzie Państwowego Gospodarstwa Leśnego - Lasy Państwowe - Nadleśnictwo Lądek Zdrój
							13-23-2-12-270-f	0,91	
							13-23-2-12-270-~b	0,23	
							13-23-2-12-270-~d	0,08	
			302 (część)				13-23-2-12-302-b	7,52	
							13-23-2-12-302-c	1,68	
			303/6				13-23-2-12-302-~a	0,20	
							13-23-2-12-303-a	6,40	
							13-23-2-12-303-b	1,22	
							13-23-2-12-303-c	2,53	
							13-23-2-12-303-d	1,60	
							13-23-2-12-303-f	1,49	
							13-23-2-12-303-g	0,27	
							13-23-2-12-303-~a	0,12	
							13-23-2-12-303-~b	0,24	
							13-23-2-12-303-~c	0,01	
304/2	13-23-2-12-303-~d	0,10							
	13-23-2-12-304	17,28							

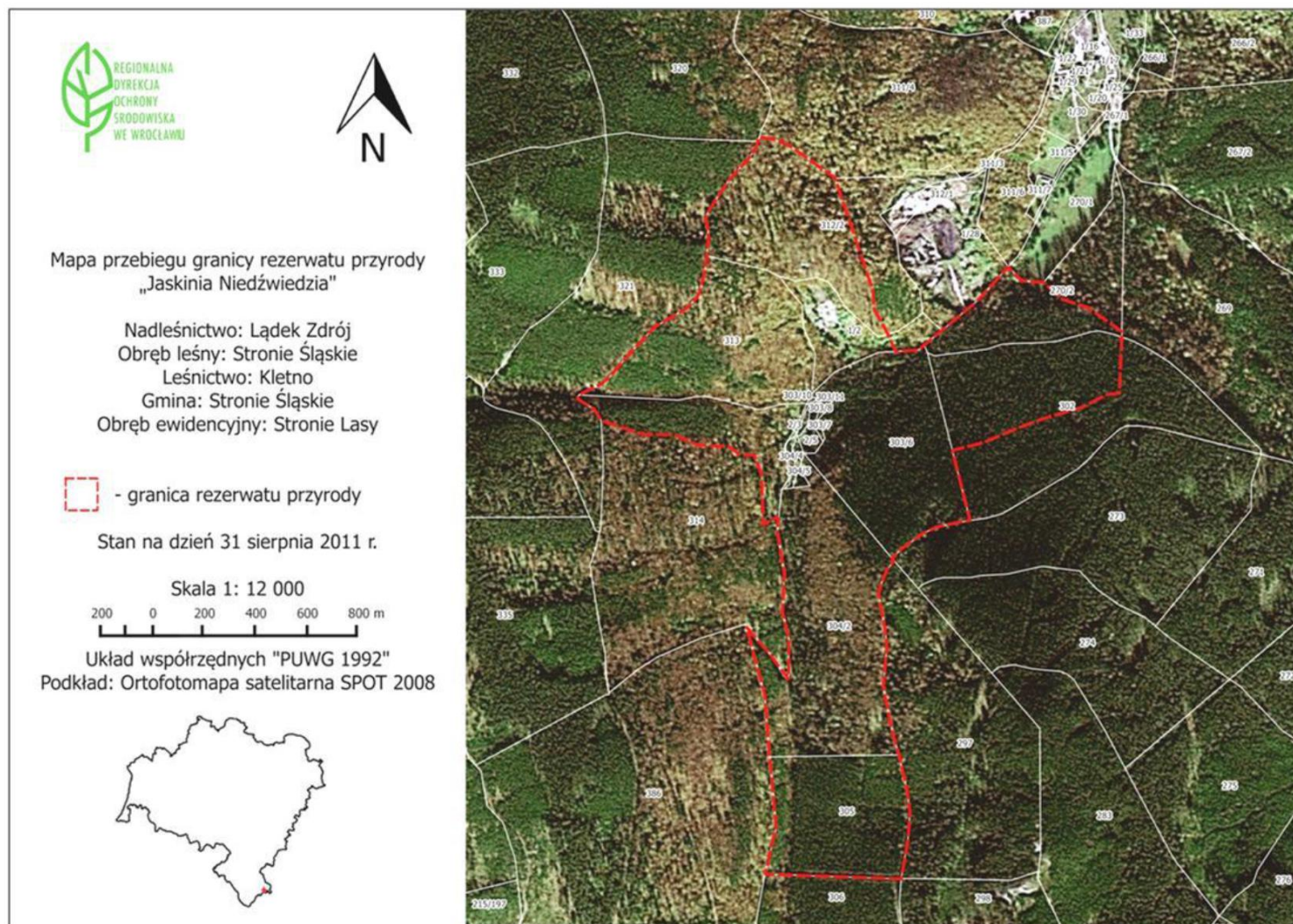
Kłodzki	Stronie Śląskie	Stronie Lasy	305	Łądek Zdrój	Stronie Śląskie	Kletno	13-23-2-12-305-a	0,38	Skarb Państwa w zarządzie Państwowego Gospodarstwa Leśnego - Lasy Państwowe - Nadleśnictwo Łądek Zdrój
							13-23-2-12-305-b	1,53	
							13-23-2-12-305-c	6,02	
							13-23-2-12-305-d	0,96	
							13-23-2-12-305-f	0,58	
							13-23-2-12-305-~a	0,09	
							13-23-2-12-305-~b	0,15	
							13-23-2-12-305-~c	0,09	
							13-23-2-12-312-d	1,12	
			13-23-2-12-312-f				3,93		
			13-23-2-12-312-g				5,48		
			13-23-2-12-313-a				1,22		
			13-23-2-12-313-b				1,52		
			13-23-2-12-313-c				1,47		
			13-23-2-12-313-d				1,98		
			13-23-2-12-313-f				2,33		
			13-23-2-12-313-g				1,58		
			13-23-2-12-313-h				2,69		
			13-23-2-12-313-~a				0,08		
			13-23-2-12-313-~b				0,02		
			13-23-2-12-314-a				0,63		
			13-23-2-12-314-b				2,64		
			13-23-2-12-314-c				0,62		
			13-23-2-12-314-d				1,10		
13-23-2-12-314-l	0,70								
13-23-2-12-314-~a	0,14								
13-23-2-12-314-~b	0,11								
			312/2 (część)						
			313						
			314 (część)						

kłodzki	Stronie Śląskie	Stronie Lasy	1/2 (część)	-	3,06	Gmina Stronie Śląskie
			2/3	-	0,05	
			2/4	-	0,10	Skarb Państwa w zarządzie Regionalnego Zarządu Gospodarki Wodnej Z/S we Wrocławiu
			2/5	-	0,38	Gmina Stronie Śląskie
			303/7	-	0,04	
			303/8	-	0,04	Skarb Państwa w zarządzie Regionalnego Zarządu Gospodarki Wodnej Z/S we Wrocławiu
			303/10	-	0,03	
			303/11	-	0,03	Gmina Stronie Śląskie
			303/12	-	0,01	
			304/3	-	0,07	Skarb Państwa w zarządzie Regionalnego Zarządu Gospodarki Wodnej Z/S we Wrocławiu
			304/4	-	0,19	
			304/5	-	0,25	
			Powierzchnia całkowita			

¹⁾ według obowiązującego dla Nadleśnictwa Lądek Zdrój „Planu urządzenia lasu na lata 2010–2019”

Załącznik Nr 2 do zarządzenia
Regionalnego Dyrektora Ochrony Środowiska
we Wrocławiu z dnia 20 kwietnia 2015 r.

Mapa przebiegu granicy rezerwatu przyrody „Jaskinia Niedźwiedzia”



Załącznik Nr 3 do zarządzenia
Regionalnego Dyrektora Ochrony Środowiska
we Wrocławiu z dnia 20 kwietnia 2015 r.

**Przebieg granicy rezerwatu przyrody „Jaskinia Niedźwiedzia” w postaci wykazu współrzędnych punktów załamania granic
według układu współrzędnych płaskich prostokątnych PL-1992**

ID	X	Y
1	265369,37	346981,95
2	265366,74	346949,64
3	265337,58	346889,85
4	265312,14	346792,41
5	265290,53	346726,46
6	265256,16	346638,51
7	265239,53	346561,66
8	265064,46	346600,94
9	265061,69	346577,19
10	265050,88	346517,20
11	265035,94	346482,47
12	265000,02	346429,00
13	264976,69	346403,54
14	264970,54	346408,61
15	264950,14	346391,40
16	264911,10	346373,08
17	264889,64	346368,20
18	264786,24	346382,97
19	264759,17	346384,83
20	264657,51	346372,65

ID	X	Y
21	264543,42	346392,79
22	264488,35	346407,11
23	264487,74	346407,26
24	264398,35	346425,17
25	264344,17	346430,38
26	264273,87	346422,78
27	264182,15	346403,63
28	264180,84	346403,36
29	264202,41	346064,51
30	264317,66	346096,10
31	264493,18	346084,78
32	264647,47	346077,03
33	264815,81	346036,39
34	264752,52	346089,14
35	264683,49	346138,17
36	264787,00	346140,69
37	264849,28	346126,96
38	264892,76	346130,49
39	264945,35	346134,51
40	265047,92	346119,91

ID	X	Y
41	265083,96	346122,57
42	265085,22	346122,52
43	265086,25	346122,70
44	265085,75	346117,56
45	265068,58	346086,01
46	265196,23	346084,40
47	265242,82	346067,18
48	265242,63	346033,56
49	265265,25	346006,89
50	265270,74	345930,50
51	265298,36	345870,02
52	265301,86	345791,43
53	265339,05	345689,22
54	265368,00	345672,55
55	265393,81	345632,26
56	265399,98	345632,98
57	265404,03	345635,94
58	265428,94	345690,48
59	265446,30	345713,75
60	265492,54	345755,51

ID	X	Y
61	265566,26	345827,85
62	265608,03	345905,13
63	265637,01	345936,79
64	265651,75	345945,00
65	265710,71	345960,28
66	265739,51	345964,80
67	265797,48	345970,23
68	265829,93	345965,30
69	265843,82	345967,54
70	265924,76	346023,57
71	265973,64	346071,87
72	266002,94	346093,76
73	266019,48	346099,52
74	266029,59	346103,05
75	266025,11	346134,48
76	266008,73	346175,73
77	265923,41	346289,21
78	265638,23	346376,39
79	265599,13	346375,50
80	265532,39	346409,56

ID	X	Y
81	265489,15	346427,07
82	265490,94	346484,21
83	265502,80	346499,44
84	265600,37	346624,81
85	265619,12	346644,96
86	265690,10	346713,52
87	265671,96	346731,75
88	265654,92	346747,12
89	265649,63	346801,47
90	265619,47	346831,18
91	265605,26	346848,76
92	265584,21	346909,60
93	265524,37	346989,64
94	265522,19	346992,55
95	265514,06	346992,24
96	265511,90	346992,09
97	265509,76	346991,93
98	265369,37	346981,95