



DZIENNIK URZĘDOWY

WOJEWÓDZTWA DOLNOŚLĄSKIEGO

Wrocław, dnia 21 kwietnia 2015 r.

Poz. 1859

ZARZĄDZENIE REGIONALNEGO DYREKTORA OCHRONY ŚRODOWISKA WE WROCŁAWIU

z dnia 20 kwietnia 2015 r.

w sprawie rezerwatu przyrody „Czarne Stawy”

Na podstawie art. 13 ust. 3 *ustawy z dnia 16 kwietnia 2004 r. o ochronie przyrody (Dz. U. z 2013 r. poz. 627, 628, 842 oraz z 2014 r. poz. 805, 850, 1002, 1101 i 1863)* zarządza się co następuje:

§ 1. Rezerwat przyrody pod nazwą „Czarne Stawy”, zwany dalej „rezerwatem”, obejmuje obszar lasów, bagien i torfowisk o całkowitej powierzchni 133,76 ha, położony na terenie gminy Chocianów, w powiecie polkowickim, w województwie dolnośląskim.

§ 2. Celem ochrony rezerwatu jest zachowanie ze względów przyrodniczych, naukowych, dydaktycznych, krajobrazowych i turystycznych fragmentów borów bagiennych oraz roślinności torfowiskowej wraz z całym szeregiem gatunków roślin i zwierząt chronionych, rzadkich i zagrożonych wyginięciem.

§ 3. Numery działek ewidencyjnych oraz adresów leśnych, wchodzących w skład rezerwatu, określa załącznik Nr 1 do zarządzenia.

§ 4. Przebieg granicy rezerwatu określa mapa, stanowiąca załącznik Nr 2 do zarządzenia, oraz tabela zawierająca przebieg granicy rezerwatu w postaci wykazu współrzędnych punktów załamania granic według układu współrzędnych płaskich prostokątnych PL-1992, stanowiąca załącznik Nr 3 do zarządzenia.

§ 5. Dla rezerwatu przyrody ustala się:

1) rodzaj – leśny (L);

2) typ i podtyp:

a) ze względu na dominujący przedmiot ochrony: typ – Fitocenotyczny (PFi), podtyp – zbiorowisk nieleśnych (zn),

b) ze względu na główny typ ekosystemu: typ – leśny i borowy (EL), podtyp – borów nizinnych (bni).

§ 6. Nadzór nad rezerwatem sprawuje Regionalny Konserwator Przyrody we Wrocławiu.

§ 7. Zarządzenie wchodzi w życie po upływie 14 dni od dnia ogłoszenia w Dzienniku Urzędowym Województwa Dolnośląskiego.

§ 8. Traci moc rozporządzenie Wojewody Dolnośląskiego z dnia 11 kwietnia 2006 r. *w sprawie rezerwatu przyrody „Czarne Stawy” (Dz. Urz. Woj. Doln. z 2006 r. Nr 87, poz. 1472)*.

Regionalny Dyrektor Ochrony Środowiska we Wrocławiu:

M. Jęcz

Załącznik Nr 1 do zarządzenia
Regionalnego Dyrektora Ochrony Środowiska
we Wrocławiu z dnia 20 kwietnia 2015 r.

Numerы działek ewidencyjnych oraz adresów leśnych wchodzących w skład rezerwatu przyrody „Czarne Stawy”

Podział administracyjny				Adres leśny ¹⁾				Powierzchnia (ha)	Własność
Powiat	Gmina	Obręb ewidencyjny	Numer działki ewidencyjnej	Nadleśnictwo	Obręb leśny	Leśnictwo	Pełny adres leśny		
polkowicki	Chocianów	obręb nr 2 Chocianów miasto	296/73	Chocianów	Chocianów	Chocianów	13-05-1-02-73-a	1,57	Skarb Państwa w zarządzie Państwowego Gospodarstwa Leśnego - Lasy Państwowe - Nadleśnictwo Chocianów
		Chocianowiec	2425/73				13-05-1-02-73-b	5,48	
							13-05-1-02-73-c	6,52	
		obręb nr 2 Chocianów miasto	296/73				13-05-1-02-73-~a	0,13	
							13-05-1-02-73-~b	0,03	
							13-05-1-02-73-~c	0,03	
							13-05-1-02-73-~d	0,13	
							13-05-1-02-73-~f	0,12	
							13-05-1-02-73-~g	0,12	
							13-05-1-02-73-~h	0,15	
							13-05-1-02-73-~i	0,14	
							13-05-1-02-74-a	22,19	
							13-05-1-02-74-b	0,24	
							13-05-1-02-74-~a	0,23	
							13-05-1-02-74-~b	0,30	
							13-05-1-02-74-~c	0,17	
		13-05-1-02-74-~d	0,05						
		Chocianowiec	2426/74						

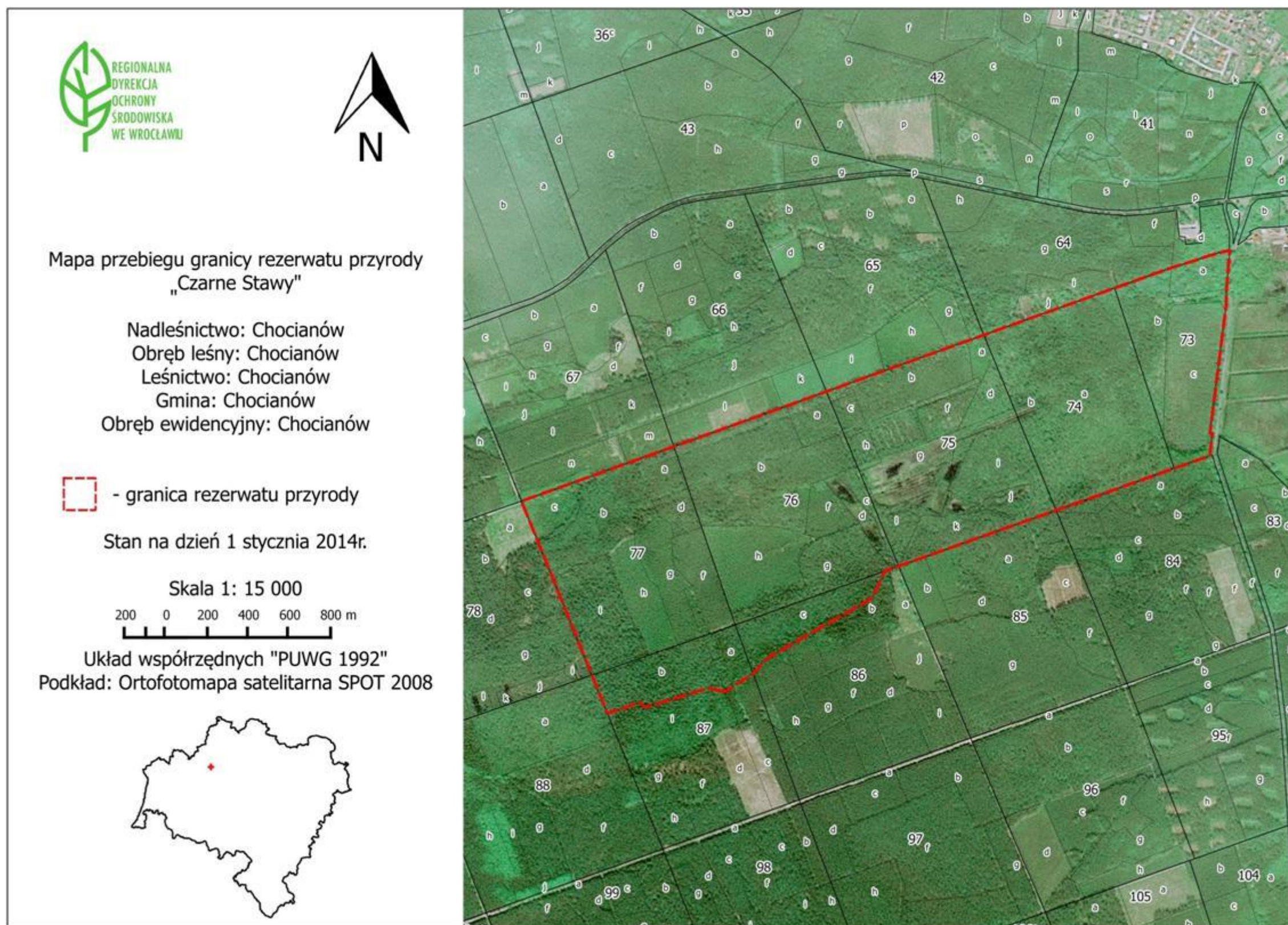
polkowicki	Chocianów	Chocianowiec	2427/75	Chocianów	Chocianów	Chocianów	13-05-1-02-75-a	0,66	Skarb Państwa w zarządzie Państwowego Gospodarstwa Leśnego - Lasy Państwowe - Nadleśnictwo Chocianów
							13-05-1-02-75-b	4,28	
							13-05-1-02-75-c	0,75	
							13-05-1-02-75-d	1,21	
							13-05-1-02-75-f	1,55	
							13-05-1-02-75-g	8,00	
							13-05-1-02-75-h	0,77	
							13-05-1-02-75-i	5,36	
							13-05-1-02-75-j	1,07	
							13-05-1-02-75-k	2,76	
							13-05-1-02-75-l	1,30	
							13-05-1-02-75-~a	0,23	
							13-05-1-02-75-~b	0,35	
			13-05-1-02-75-~c	0,09					
			13-05-1-02-75-~d	0,20					
			13-05-1-02-75-~f	0,07					
			13-05-1-02-75-~g	0,05					
			13-05-1-02-75-~h	0,08					
			13-05-1-02-76-a	1,59					
			13-05-1-02-76-b	12,09					
			13-05-1-02-76-c	0,76					
			13-05-1-02-76-d	1,24					
			13-05-1-02-76-f	1,72					
			13-05-1-02-76-g	4,67					
			13-05-1-02-76-h	5,71					
			13-05-1-02-76-~a	0,23					
13-05-1-02-76-~b	0,34								
13-05-1-02-76-~c	0,20								
13-05-1-02-76-~d	0,15								
13-05-1-02-77-a	1,48								
			2596						

polkowicki	Chocianów	Chocianowiec	2596	Chocianów	Chocianów	Chocianów	13-05-1-02-77-b	5,99	Skarb Państwa w zarządzie Państwowego Gospodarstwa Leśnego - Lasy Państwowe - Nadleśnictwo Chocianów
							13-05-1-02-77-c	1,86	
							13-05-1-02-77-d	1,16	
							13-05-1-02-77-f	2,92	
							13-05-1-02-77-g	3,75	
							13-05-1-02-77-h	3,21	
							13-05-1-02-77-i	6,25	
							13-05-1-02-77-~a	0,23	
							13-05-1-02-77-~b	0,34	
			13-05-1-02-77-~c				0,05		
			13-05-1-02-77-~d				0,15		
			13-05-1-02-77-~f				0,07		
			13-05-1-02-86-c				4,11		
			13-05-1-02-86-~c				0,21		
			13-05-1-02-87-a				1,21		
			13-05-1-02-87-b				5,39		
			13-05-1-02-87-~a				0,06		
			13-05-1-02-87-~b				0,05		
13-05-1-02-87-~d	0,19								
Powierzchnia całkowita							133,76		

według obowiązującego dla Nadleśnictwa Chocianów „Planu urządzenia lasu na lata 2014–2023”

Załącznik Nr 2 do zarządzenia
Regionalnego Dyrektora Ochrony Środowiska
we Wrocławiu z dnia 20 kwietnia 2015 r.

Mapa przebiegu granicy rezerwatu przyrody „Czarne Stawy”



Załącznik Nr 3 do zarządzenia
Regionalnego Dyrektora Ochrony Środowiska
we Wrocławiu z dnia 20 kwietnia 2015 r.

**Przebieg granicy rezerwatu przyrody „Czarne Stawy” w postaci wykazu współrzędnych punktów załamania granic
według układu współrzędnych płaskich prostokątnych PL-1992**

ID	X	Y
1	397646,69	282189,73
2	397657,12	282150,47
3	397646,12	282107,39
4	397607,61	281956,65
5	397622,51	281939,33
6	397594,13	281840,37
7	397711,41	281797,88
8	397901,64	281729,88
9	397916,00	281724,75
10	397997,83	281695,50
11	398017,73	281688,39
12	398070,49	281669,53
13	398110,86	281655,09
14	398118,47	281652,37
15	398246,27	281606,69
16	398293,64	281760,43
17	398347,47	281935,10
18	398354,09	281956,58
19	398354,09	281956,58
20	398391,18	282076,94
21	398495,40	282412,77
22	398495,81	282414,09
23	398498,76	282423,61

ID	X	Y
24	398537,28	282547,73
25	398592,64	282726,14
26	398593,00	282727,28
27	398653,50	282922,25
28	398670,71	282977,71
29	398675,74	282993,92
30	398687,94	283033,22
31	398728,13	283163,48
32	398796,91	283386,37
33	398797,14	283387,15
34	398812,53	283436,99
35	398815,40	283446,28
36	398825,24	283478,16
37	398834,02	283506,62
38	398866,89	283613,15
39	398884,24	283680,40
40	398884,45	283681,15
41	398899,27	283733,57
42	398911,87	283791,05
43	398907,52	283791,24
44	398907,51	283791,25
45	398907,19	283791,26
46	398795,50	283776,96

ID	X	Y
47	398793,47	283776,81
48	398789,12	283776,47
49	398788,60	283776,43
50	398745,05	283773,49
51	398743,95	283773,30
52	398730,01	283770,92
53	398461,54	283725,14
54	398362,48	283708,25
55	398359,47	283714,77
56	398357,93	283714,54
57	398314,23	283707,66
58	398293,66	283704,43
59	398260,24	283594,85
60	398149,20	283230,64
61	398121,65	283140,27
62	398025,72	282825,65
63	398001,07	282744,82
64	397990,77	282711,50
65	397987,67	282701,48
66	397985,18	282700,19
67	397907,54	282659,90
68	397848,33	282544,54
69	397811,24	282472,31

ID	X	Y
70	397769,61	282391,20
71	397738,43	282330,46
72	397734,25	282326,42
73	397694,96	282288,53
74	397694,96	282288,53
75	397693,93	282286,76
76	397644,78	282201,53
77	397646,69	282189,73