



DZIENNIK URZĘDOWY

WOJEWÓDZTWA DOLNOŚLĄSKIEGO

Wrocław, dnia 1 października 2014 r.

Poz. 4022

ZARZĄDZENIE REGIONALNEGO DYREKTORA OCHRONY ŚRODOWISKA WE WROCŁAWIU

z dnia 29 września 2014 r.

w sprawie ustanowienia planu zadań ochronnych dla obszaru Natura 2000 Góry Bardzkie PLH020062

Na podstawie art. 28 ust. 5 ustawy z dnia 16 kwietnia 2004 r. o ochronie przyrody (Dz. U. z 2013 r. poz. 627, 628 i 842 oraz z 2014 r. poz. 805, 850, 1002 i 1101) zarządza się, co następuje:

§ 1. 1. Ustanawia się plan zadań ochronnych dla obszaru Natura 2000 Góry Bardzkie PLH020062, zwanego dalej „obszarem Natura 2000”.

2. Plan zadań ochronnych obejmuje cały obszar Natura 2000.

§ 2. Opis granic obszaru Natura 2000, w postaci współrzędnych punktów załamania w układzie współrzędnych płaskich prostokątnych PL-1992, określa załącznik nr 1 do zarządzenia.

§ 3. Mapę obszaru Natura 2000 stanowi załącznik nr 2 do zarządzenia.

§ 4. Identyfikację istniejących i potencjalnych zagrożeń dla zachowania właściwego stanu ochrony siedlisk przyrodniczych oraz gatunków zwierząt i ich siedlisk, będących przedmiotami ochrony, określa załącznik nr 3 do zarządzenia.

§ 5. Cele działań ochronnych określa załącznik nr 4 do zarządzenia.

§ 6. Działania ochronne, ze wskazaniem podmiotów odpowiedzialnych za ich wykonanie i obszarów ich wdrażania, określa załącznik nr 5 do zarządzenia.

§ 7. Zarządzenie wchodzi w życie po upływie 14 dni od dnia ogłoszenia w Dzienniku Urzędowym Województwa Dolnośląskiego.

Regionalny Dyrektor Ochrony Środowiska we Wrocławiu:
M. Jęcz

Załącznik nr 1 do zarządzenia
Regionalnego Dyrektora Ochrony Środowiska
we Wrocławiu z dnia 29 września 2014 r.

**Opis granic obszaru Natura 2000 Góry Bardzkie PLH020062 w postaci współrzędnych punktów załamania
w układzie współrzędnych płaskich prostokątnych PL-1992.**

Lp.	X	Y
1	295524,98	337793,83
2	295549,50	337740,82
3	295568,53	337718,17
4	295580,18	337706,21
5	295631,03	337642,41
6	295637,02	337634,90
7	295728,43	337505,66
8	295736,36	337488,83
9	295748,44	337463,14
10	295793,76	337391,83
11	295799,46	337382,86
12	295803,96	337372,65
13	295809,45	337360,20
14	295837,88	337295,62
15	295891,90	337202,03
16	295918,45	337119,37
17	295924,73	337110,06
18	295938,11	337094,33
19	295957,28	337071,80
20	295986,18	337048,76

Lp.	X	Y
21	296010,61	337011,89
22	296041,38	336965,45
23	296044,61	336960,58
24	296066,45	336938,02
25	296086,38	336928,06
26	296147,61	336897,44
27	296218,47	336853,31
28	296221,71	336848,28
29	296262,91	336784,25
30	296278,67	336753,57
31	296293,34	336723,74
32	296325,38	336638,10
33	296325,99	336636,45
34	296326,33	336635,56
35	296327,71	336631,85
36	296356,64	336583,09
37	296402,70	336505,41
38	296489,71	336269,66
39	296508,50	336187,29
40	296521,38	336160,60

Lp.	X	Y
41	296552,20	336096,72
42	296670,80	335995,14
43	296692,66	335976,42
44	296709,81	335957,41
45	296718,35	335944,89
46	296720,44	335931,95
47	296713,47	335914,78
48	296709,92	335906,04
49	296715,32	335896,16
50	296718,60	335890,16
51	296725,48	335885,50
52	296776,30	335883,13
53	296778,07	335880,27
54	296798,01	335848,13
55	296814,79	335831,41
56	296835,07	335835,16
57	296838,05	335835,71
58	296846,64	335789,20
59	296870,88	335746,69
60	296878,95	335732,53

Lp.	X	Y
61	296871,55	335677,59
62	296861,98	335654,29
63	296887,60	335646,37
64	296895,43	335636,71
65	296884,84	335620,52
66	296892,88	335569,53
67	296893,19	335567,55
68	296904,14	335498,03
69	296953,01	335456,74
70	296953,71	335453,43
71	296953,74	335453,30
72	296957,87	335433,73
73	296958,19	335432,24
74	296960,00	335423,66
75	296940,89	335419,11
76	296940,88	335419,11
77	296937,96	335418,41
78	296948,49	335330,82
79	296948,49	335330,81
80	296955,12	335275,74

Lp.	X	Y
81	296955,12	335275,72
82	296956,20	335266,75
83	296953,05	335214,47
84	296953,02	335213,97
85	296952,55	335206,17
86	296965,01	335200,62
87	296965,90	335172,50
88	296955,42	335146,57
89	296954,56	335144,42
90	296950,81	335135,15
91	296944,31	335104,85
92	296942,17	335094,84
93	296955,23	335068,85
94	296956,74	335065,84
95	296961,10	335057,16
96	296965,79	335047,84
97	296967,96	335043,52
98	296952,16	335016,46
99	296948,37	334985,42
100	296963,49	334958,54
101	296959,63	334942,56
102	296953,78	334939,60
103	296985,63	334910,07
104	296972,94	334897,38
105	297017,15	334852,98
106	297041,04	334799,02
107	297071,29	334757,35
108	297100,96	334734,10

Lp.	X	Y
109	297135,65	334715,36
110	297151,17	334716,21
111	297152,66	334716,29
112	297153,23	334715,83
113	297177,90	334695,48
114	297186,14	334698,12
115	297205,23	334687,12
116	297216,82	334680,44
117	297209,34	334673,47
118	297202,23	334666,84
119	297201,42	334666,09
120	297216,77	334647,02
121	297217,92	334645,59
122	297222,26	334644,75
123	297231,89	334642,89
124	297275,66	334634,44
125	297279,74	334633,66
126	297286,36	334635,08
127	297304,55	334638,99
128	297317,64	334627,27
129	297370,66	334579,79
130	297414,69	334540,36
131	297460,76	334487,10
132	297481,17	334493,68
133	297571,24	334453,49
134	297582,30	334453,12
135	297584,38	334453,04
136	297664,90	334450,29

Lp.	X	Y
137	297665,27	334450,80
138	297686,94	334480,71
139	297700,54	334490,37
140	297750,23	334525,64
141	297752,09	334526,96
142	297811,62	334537,55
143	297896,42	334576,88
144	297917,35	334579,52
145	297936,04	334565,04
146	297942,51	334561,05
147	297943,93	334560,18
148	297947,36	334558,07
149	297959,67	334560,90
150	297981,21	334565,87
151	297992,46	334561,07
152	298027,07	334557,52
153	298041,83	334554,64
154	298018,05	334487,52
155	298054,43	334309,68
156	298135,72	334315,96
157	298193,31	334293,82
158	298251,54	334272,63
159	298332,80	334217,77
160	298337,52	334214,59
161	298355,29	334232,82
162	298361,59	334257,03
163	298378,87	334313,54
164	298321,70	334326,43

Lp.	X	Y
165	298292,90	334346,05
166	298275,39	334390,96
167	298275,39	334435,87
168	298303,23	334434,08
169	298350,16	334418,83
170	298381,52	334406,31
171	298432,04	334402,74
172	298450,52	334376,82
173	298458,93	334393,94
174	298468,98	334412,03
175	298482,17	334411,57
176	298482,22	334411,63
177	298513,64	334410,48
178	298517,99	334385,25
179	298528,12	334395,35
180	298530,52	334397,74
181	298535,14	334400,33
182	298576,45	334423,51
183	298719,47	334448,88
184	298813,60	334465,57
185	298859,55	334494,01
186	298875,58	334501,66
187	298897,75	334503,54
188	298922,41	334501,94
189	298937,19	334486,52
190	298946,82	334470,55
191	298969,77	334409,54
192	298999,49	334385,86

Lp.	X	Y
193	299091,47	334351,63
194	299117,97	334342,14
195	299140,30	334344,47
196	299162,17	334350,20
197	299183,51	334363,22
198	299205,38	334384,56
199	299220,48	334403,82
200	299230,37	334417,88
201	299238,40	334426,11
202	299326,40	334480,47
203	299377,68	334520,03
204	299408,93	334552,75
205	299441,35	334587,09
206	299501,61	334624,47
207	299619,90	334688,07
208	299649,47	334699,56
209	299655,46	334701,89
210	299685,57	334703,89
211	299717,37	334702,51
212	299757,79	334696,36
213	299939,97	334608,66
214	299969,53	334601,91
215	300030,60	334587,95
216	300032,26	334587,23
217	300033,22	334586,82
218	300076,21	334568,21
219	300111,34	334544,97
220	300119,78	334538,67

Lp.	X	Y
221	300178,96	334502,22
222	300208,11	334492,85
223	300284,12	334480,35
224	300318,49	334473,59
225	300354,93	334461,09
226	300395,02	334445,99
227	300423,65	334439,75
228	300438,75	334438,19
229	300455,41	334440,27
230	300474,67	334444,95
231	300495,50	334457,45
232	300525,70	334489,21
233	300546,52	334513,16
234	300565,78	334526,69
235	300586,61	334533,98
236	300612,12	334538,15
237	300635,55	334537,63
238	300659,50	334530,34
239	300676,68	334522,01
240	300765,19	334465,78
241	300797,46	334442,35
242	300806,97	334435,81
243	300825,87	334411,54
244	300829,51	334406,87
245	300839,56	334364,23
246	300849,38	334339,67
247	300871,20	334322,34
248	300892,53	334321,57

Lp.	X	Y
249	300907,65	334329,10
250	300931,29	334328,96
251	300972,41	334323,11
252	301018,08	334328,51
253	301046,31	334323,75
254	301077,55	334317,94
255	301100,01	334318,03
256	301126,06	334318,14
257	301136,71	334321,82
258	301147,96	334317,24
259	301161,84	334319,35
260	301175,38	334315,01
261	301176,68	334301,64
262	301183,61	334300,27
263	301190,60	334290,97
264	301218,21	334282,57
265	301237,05	334266,93
266	301263,02	334265,98
267	301282,47	334275,68
268	301290,81	334274,35
269	301296,53	334281,29
270	301391,56	334296,15
271	301453,48	334362,25
272	301625,04	334549,84
273	301685,77	334619,05
274	301717,17	334647,30
275	301735,37	334657,92
276	301793,61	334674,04

Lp.	X	Y
277	301885,81	334673,73
278	301938,12	334673,55
279	302003,99	334682,76
280	302031,72	334693,16
281	302054,92	334712,94
282	302110,37	334744,70
283	302263,72	334829,81
284	302264,39	334829,43
285	302212,98	334738,40
286	302212,80	334699,89
287	302211,80	334674,63
288	302206,49	334658,70
289	302201,77	334645,72
290	302196,75	334637,76
291	302191,73	334629,79
292	302169,91	334607,96
293	302152,80	334586,13
294	302143,36	334564,30
295	302138,05	334546,01
296	302135,13	334521,89
297	302133,92	334511,78
298	302133,92	334471,66
299	302136,87	334439,21
300	302141,44	334412,23
301	302159,02	334355,35
302	302184,64	334275,44
303	302174,70	334270,39
304	302187,08	334254,92

Lp.	X	Y
305	302192,83	334238,43
306	302195,51	334228,98
307	302196,33	334218,05
308	302202,60	334200,62
309	302202,25	334186,26
310	302213,80	334162,39
311	302214,53	334139,07
312	302212,24	334120,90
313	302207,75	334112,18
314	302212,82	334102,58
315	302209,62	334082,94
316	302214,65	334074,53
317	302161,04	334052,08
318	302160,69	334046,14
319	302158,47	334008,85
320	302158,69	333958,95
321	302160,59	333941,43
322	302154,31	333863,10
323	302152,22	333816,12
324	302151,34	333768,26
325	302146,82	333631,42
326	302146,71	333628,36
327	302137,40	333620,49
328	302089,68	333580,15
329	301986,65	333488,39
330	301975,67	333509,48
331	301972,49	333516,31
332	301954,38	333555,25

Lp.	X	Y
333	301941,85	333575,11
334	301934,22	333590,35
335	301910,87	333626,14
336	301895,80	333638,37
337	301879,92	333651,17
338	301875,34	333657,77
339	301859,71	333674,97
340	301858,77	333676,01
341	301851,49	333684,02
342	301844,15	333695,01
343	301834,78	333710,49
344	301827,93	333713,84
345	301826,61	333721,63
346	301825,98	333725,29
347	301814,11	333736,83
348	301804,23	333760,74
349	301800,16	333776,49
350	301788,21	333757,04
351	301802,11	333732,58
352	301805,33	333726,91
353	301808,56	333721,23
354	301817,88	333664,00
355	301796,40	333645,76
356	301777,32	333676,75
357	301785,86	333692,79
358	301788,85	333696,53
359	301773,36	333705,36
360	301760,99	333712,75

Lp.	X	Y
361	301737,04	333673,79
362	301733,58	333668,16
363	301710,96	333631,35
364	301717,84	333616,90
365	301720,34	333611,76
366	301723,35	333605,56
367	301727,13	333598,93
368	301731,75	333591,14
369	301745,18	333567,74
370	301749,73	333561,93
371	301761,78	333544,84
372	301769,45	333540,72
373	301820,76	333483,20
374	301828,70	333474,30
375	301858,34	333440,49
376	301875,48	333400,54
377	301901,48	333368,81
378	301908,99	333362,07
379	301919,45	333352,70
380	301933,86	333342,54
381	301947,47	333332,93
382	301945,43	333321,76
383	301976,79	333284,04
384	301987,05	333260,54
385	302011,88	333228,37
386	302036,10	333190,23
387	302062,61	333129,73
388	302073,91	333124,54

Lp.	X	Y
389	302091,51	333094,51
390	302119,20	333046,95
391	302101,91	333028,54
392	302077,27	333004,35
393	302042,36	332901,11
394	302026,61	332820,98
395	302021,01	332805,35
396	301989,80	332761,05
397	301985,58	332755,05
398	301973,48	332752,33
399	301945,92	332690,33
400	301916,91	332651,71
401	301893,31	332620,29
402	301852,11	332604,71
403	301803,21	332580,69
404	301769,05	332549,70
405	301766,32	332547,21
406	301745,49	332554,05
407	301705,64	332540,15
408	301684,10	332541,59
409	301650,72	332543,82
410	301644,99	332541,73
411	301639,27	332539,65
412	301644,51	332535,35
413	301647,40	332532,98
414	301647,46	332532,93
415	301710,99	332480,77
416	301731,63	332450,29

Lp.	X	Y
417	301754,99	332394,93
418	301789,28	332313,64
419	301800,98	332294,95
420	301802,78	332293,60
421	301847,84	332259,88
422	301848,64	332259,28
423	301849,43	332258,68
424	301852,11	332255,99
425	301935,36	332171,98
426	301962,48	332137,58
427	301977,00	332112,80
428	301977,45	332112,03
429	301992,35	332086,59
430	301993,46	332083,02
431	302009,31	332031,87
432	302029,06	331957,18
433	302040,66	331913,29
434	302053,27	331912,53
435	302118,96	331908,60
436	302119,96	331908,54
437	302263,72	331909,49
438	302268,93	331965,86
439	302316,81	332034,69
440	302357,36	332092,97
441	302372,57	332104,09
442	302471,84	332137,83
443	302490,76	332144,26
444	302508,94	332150,45

Lp.	X	Y
445	302568,94	332202,03
446	302622,48	332213,61
447	302671,79	332224,28
448	302719,01	332234,49
449	302723,50	332235,46
450	302772,10	332275,57
451	302818,34	332370,55
452	302877,08	332451,95
453	302932,11	332540,06
454	302936,82	332551,08
455	302958,74	332602,34
456	302992,29	332615,13
457	303011,03	332622,26
458	303019,62	332625,53
459	303035,38	332656,77
460	303039,44	332666,43
461	303046,84	332678,95
462	303053,28	332673,67
463	303083,66	332648,76
464	303085,32	332673,83
465	303085,50	332676,59
466	303089,55	332682,60
467	303118,27	332725,25
468	303131,88	332754,03
469	303135,85	332762,42
470	303137,48	332765,87
471	303142,70	332781,76
472	303112,78	332782,53

Lp.	X	Y
473	303107,16	332815,39
474	303104,75	332835,02
475	303118,88	332838,87
476	303131,10	332842,04
477	303128,83	332853,82
478	303117,62	332850,80
479	303103,29	332846,93
480	303092,22	332843,94
481	303057,28	332867,57
482	303051,26	332871,63
483	303044,87	332951,49
484	303039,50	333018,74
485	303029,07	333059,90
486	303023,35	333071,46
487	303014,42	333089,51
488	303015,44	333095,87
489	303018,93	333117,53
490	303018,33	333136,57
491	303015,90	333150,78
492	303012,13	333157,02
493	303018,03	333158,79
494	303018,33	333177,52
495	303010,26	333206,80
496	303017,23	333242,75
497	303021,61	333248,25
498	303040,15	333271,57
499	303046,91	333288,21
500	303063,15	333328,18

Lp.	X	Y
501	303085,06	333382,07
502	303085,97	333384,32
503	303086,14	333384,72
504	303120,82	333463,46
505	303150,43	333499,37
506	303104,43	333526,25
507	303091,06	333538,40
508	303078,20	333543,77
509	303129,03	333555,47
510	303177,88	333710,53
511	303180,32	333722,04
512	303184,19	333736,74
513	303218,13	333711,63
514	303242,18	333694,15
515	303243,80	333739,28
516	303257,46	333762,89
517	303256,76	333785,10
518	303240,39	333804,49
519	303190,85	333837,75
520	303242,56	333896,20
521	303274,91	333916,79
522	303283,13	333944,12
523	303304,02	333983,66
524	303310,89	334026,02
525	303300,07	334112,27
526	303267,16	334124,04
527	303241,66	334127,21
528	303229,61	334122,48

Lp.	X	Y
529	303204,16	334082,36
530	303187,51	334070,65
531	303124,21	334069,04
532	303085,22	334077,30
533	303065,59	334095,88
534	303021,02	334120,55
535	302998,65	334141,81
536	302985,00	334162,83
537	302951,39	334197,57
538	302927,09	334208,43
539	302923,95	334216,50
540	302880,30	334328,50
541	302916,49	334356,37
542	302889,56	334392,47
543	302963,24	334380,52
544	302908,17	334504,99
545	302891,70	334542,21
546	302975,18	334522,75
547	303017,27	334522,49
548	303008,94	334531,33
549	302903,14	334643,72
550	302879,34	334667,22
551	302764,45	334723,16
552	302724,24	334752,26
553	302687,46	334760,24
554	302665,17	334775,02
555	302620,94	334792,88
556	302603,84	334793,94

Lp.	X	Y
557	302553,86	334831,27
558	302504,83	334862,48
559	302454,39	334878,87
560	302444,67	334882,03
561	302431,02	334887,29
562	302415,58	334897,98
563	302414,52	334906,68
564	302414,79	334910,66
565	302412,94	334918,94
566	302415,10	334926,15
567	302419,05	334939,38
568	302425,20	334958,23
569	302429,90	334973,06
570	302444,92	334987,83
571	302451,71	334999,15
572	302462,60	335006,24
573	302461,61	335012,56
574	302462,52	335021,33
575	302458,38	335026,75
576	302449,97	335029,27
577	302461,12	335053,44
578	302465,29	335072,23
579	302483,53	335098,20
580	302475,76	335105,50
581	302445,60	335079,94
582	302423,45	335039,55
583	302418,52	335019,55
584	302409,16	334988,69

Lp.	X	Y
585	302394,17	334960,43
586	302389,51	334944,41
587	302370,68	334924,76
588	302333,05	334947,40
589	302314,21	334967,73
590	302313,46	334991,53
591	302320,47	335004,45
592	302336,38	335020,30
593	302345,36	335037,52
594	302348,93	335058,80
595	302367,01	335072,87
596	302388,55	335111,65
597	302395,20	335119,27
598	302397,64	335140,76
599	302386,57	335139,22
600	302376,88	335136,43
601	302349,98	335128,69
602	302315,29	335118,70
603	302270,52	335105,81
604	302231,63	335118,08
605	302234,91	335152,52
606	302212,38	335263,36
607	302209,25	335350,40
608	302200,79	335354,27
609	302087,21	335406,31
610	302034,15	335414,97
611	301970,79	335422,70
612	301916,35	335449,58

Lp.	X	Y
613	301864,89	335470,39
614	301825,05	335486,16
615	301808,21	335492,82
616	301760,30	335514,34
617	301672,80	335562,81
618	301633,08	335577,14
619	301627,26	335579,24
620	301643,61	335673,45
621	301646,60	335690,65
622	301634,90	335702,54
623	301540,08	335789,47
624	301490,25	335846,66
625	301460,76	335882,68
626	301445,26	335901,62
627	301433,33	335914,74
628	301390,53	335958,96
629	301342,10	335975,79
630	301308,33	335999,27
631	301303,89	336002,37
632	301262,09	336034,68
633	301227,63	336061,33
634	301230,48	336076,70
635	301258,79	336229,24
636	301198,00	336241,40
637	301146,98	336261,52
638	301142,53	336263,28
639	301067,30	336306,64
640	301041,93	336331,97

Lp.	X	Y
641	300981,40	336247,02
642	300947,54	336197,89
643	300940,44	336204,67
644	300920,68	336223,56
645	300916,57	336215,49
646	300865,01	336210,54
647	300828,67	336170,46
648	300792,78	336125,07
649	300799,81	336116,16
650	300789,70	336096,79
651	300783,46	336081,55
652	300666,78	336058,19
653	300670,23	336094,01
654	300668,95	336099,15
655	300660,01	336118,32
656	300662,87	336141,04
657	300658,89	336154,01
658	300659,37	336163,95
659	300643,16	336187,26
660	300632,99	336226,93
661	300735,29	336299,72
662	300791,22	336375,97
663	300797,47	336398,88
664	300796,42	336424,91
665	300790,17	336451,98
666	300789,13	336481,13
667	300795,38	336515,50
668	300799,82	336570,88

Lp.	X	Y
669	300738,67	336633,34
670	300731,05	336641,13
671	300642,60	336695,99
672	300618,88	336710,70
673	300591,88	336753,31
674	300574,63	336780,55
675	300485,43	336887,12
676	300493,48	336895,31
677	300520,05	336922,34
678	300430,74	337016,29
679	300399,72	337063,06
680	300368,30	337090,26
681	300349,01	337110,30
682	300300,04	337153,02
683	300183,77	337264,02
684	300142,36	337332,86
685	300100,16	337386,93
686	300064,72	337441,37
687	299987,35	337528,65
688	299982,80	337546,97
689	299987,18	337553,69
690	299969,64	337589,44
691	299939,27	337651,36
692	299983,37	337705,97
693	299988,30	337700,57
694	300011,20	337729,87
695	299998,55	337740,98
696	300060,37	337821,28

Lp.	X	Y
697	300019,81	337860,34
698	299974,01	337914,57
699	299879,24	337823,77
700	299824,21	337920,29
701	299819,81	337924,96
702	299798,52	337947,56
703	299818,51	337902,98
704	299802,41	337842,66
705	299786,32	337812,32
706	299780,10	337813,78
707	299753,52	337820,03
708	299750,41	337825,54
709	299737,37	337848,64
710	299710,56	337896,16
711	299678,99	337952,08
712	299616,66	337867,93
713	299621,47	337841,09
714	299640,41	337819,45
715	299656,06	337789,10
716	299626,57	337741,06
717	299608,87	337705,66
718	299597,42	337679,98
719	299540,05	337604,75
720	299490,62	337642,72
721	299434,38	337685,33
722	299399,17	337706,30
723	299404,12	337721,33
724	299341,07	337782,47

Lp.	X	Y
725	299262,91	337841,32
726	299232,70	337868,89
727	299206,45	337796,73
728	299277,52	337714,77
729	299240,23	337678,76
730	299128,64	337625,87
731	299120,03	337637,90
732	299087,76	337683,02
733	299072,81	337702,34
734	299025,30	337737,83
735	298953,16	337784,98
736	298918,38	337818,03
737	298893,61	337839,87
738	298871,63	337865,79
739	298865,42	337868,29
740	298862,83	337869,34
741	298842,95	337884,42
742	298796,78	337919,44
743	298794,78	337962,02
744	298774,87	337960,66
745	298845,62	338056,51
746	298867,10	338085,96
747	298876,31	338108,67
748	298860,56	338130,01
749	298882,03	338204,92
750	298860,29	338239,96
751	298850,61	338218,69
752	298836,49	338062,17

Lp.	X	Y
753	298826,92	338063,46
754	298819,25	338066,03
755	298799,56	338072,63
756	298790,67	338075,62
757	298780,37	338079,07
758	298769,29	338129,13
759	298748,83	338123,85
760	298707,07	338113,09
761	298688,50	338110,52
762	298660,09	338130,27
763	298616,52	338149,40
764	298635,11	338199,85
765	298645,87	338229,06
766	298653,32	338254,46
767	298662,30	338285,07
768	298554,06	338319,89
769	298551,48	338320,72
770	298561,34	338344,45
771	298567,55	338359,39
772	298596,96	338349,07
773	298616,37	338342,27
774	298620,70	338355,96
775	298626,25	338373,54
776	298618,09	338380,06
777	298593,27	338399,89
778	298549,54	338402,09
779	298548,03	338402,00
780	298535,28	338401,25

Lp.	X	Y
781	298529,12	338442,62
782	298523,89	338477,71
783	298491,26	338525,85
784	298469,29	338539,67
785	298449,57	338551,98
786	298470,64	338561,68
787	298515,30	338582,23
788	298511,59	338623,26
789	298508,56	338656,68
790	298508,50	338657,52
791	298508,45	338658,14
792	298507,62	338669,91
793	298507,28	338674,73
794	298506,98	338679,02
795	298505,53	338699,39
796	298502,92	338736,45
797	298496,87	338766,42
798	298490,47	338798,12
799	298487,46	338813,02
800	298453,98	338908,72
801	298448,60	338924,10
802	298438,62	338963,88
803	298400,36	338994,03
804	298340,38	339026,40
805	298307,89	339043,93
806	298303,08	339046,01
807	298286,97	339053,00
808	298286,51	339076,84

Lp.	X	Y
809	298285,69	339118,85
810	298283,88	339137,41
811	298281,99	339156,86
812	298198,08	339212,35
813	298143,06	339262,65
814	298095,22	339306,39
815	298112,99	339334,58
816	298086,72	339362,29
817	298080,22	339378,34
818	298074,72	339391,95
819	298066,48	339387,46
820	298053,56	339411,61
821	298032,32	339451,49
822	297952,15	339488,87
823	297917,91	339510,09
824	297891,90	339526,21
825	297827,98	339562,18
826	297814,26	339550,41
827	297810,20	339546,93
828	297746,21	339621,96
829	297783,03	339666,36
830	297820,81	339691,97
831	297831,23	339699,03
832	297857,47	339724,66
833	297826,23	339740,27
834	297800,86	339756,03
835	297777,83	339768,81
836	297776,41	339769,24

Lp.	X	Y
837	297743,37	339779,24
838	297709,90	339783,35
839	297650,41	339806,89
840	297590,77	339809,98
841	297589,77	339810,51
842	297349,37	339912,76
843	297321,70	339917,06
844	297302,70	339920,02
845	297280,21	339941,01
846	297275,15	339945,74
847	297268,76	339951,71
848	297238,47	339962,98
849	297231,86	339965,43
850	297135,88	339730,90
851	297068,19	339742,36
852	297045,29	339650,73
853	297028,63	339552,85
854	297082,78	339517,72
855	297008,41	339316,97
856	296981,76	339354,58
857	296942,64	339395,05
858	296939,44	339397,30
859	296916,40	339413,48
860	296895,92	339454,76
861	296870,05	339506,88
862	296858,88	339529,39
863	296850,67	339534,79
864	296841,19	339541,03

Lp.	X	Y
865	296783,58	339598,24
866	296769,23	339605,88
867	296743,79	339619,44
868	296693,79	339638,40
869	296663,61	339639,38
870	296654,08	339657,04
871	296629,11	339673,62
872	296616,93	339681,71
873	296608,87	339687,06
874	296556,42	339775,45
875	296489,16	339803,01
876	296421,31	339716,83
877	296366,81	339707,97
878	296220,05	339696,28
879	296198,19	339705,06
880	296139,42	339731,00
881	296125,38	339735,72
882	296054,70	339716,09
883	295993,10	339690,36
884	295978,53	339684,28
885	295961,79	339686,53
886	295919,79	339684,02
887	295907,77	339673,69
888	295883,17	339657,46
889	295878,84	339654,75
890	295902,15	339654,66
891	295905,15	339612,19
892	295906,49	339611,46

Lp.	X	Y
893	295916,80	339603,75
894	295936,79	339588,81
895	295977,81	339554,04
896	295991,48	339542,45
897	296093,49	339455,99
898	296120,79	339439,23
899	296188,10	339370,72
900	296234,02	339316,75
901	296243,41	339305,71
902	296249,55	339298,49
903	296291,53	339229,36
904	296339,17	339080,61
905	296355,54	338998,54
906	296356,73	338992,57
907	296352,35	338963,54
908	296341,68	338933,27
909	296305,44	338867,18
910	296263,90	338830,08
911	296192,27	338777,46
912	296142,16	338746,82
913	296089,33	338723,85
914	296077,57	338717,14
915	296073,95	338715,42
916	296041,45	338699,93
917	296005,98	338683,02
918	295992,69	338676,26
919	296004,81	338631,78
920	296019,02	338617,78

Lp.	X	Y
921	296041,37	338595,77
922	296055,19	338582,15
923	296082,57	338544,51
924	296070,45	338538,57
925	296044,94	338554,44
926	296033,65	338561,62
927	296015,78	338572,98
928	296008,04	338566,78
929	296028,69	338542,31
930	296047,20	338520,37
931	296035,63	338509,69
932	296043,34	338482,59
933	296051,74	338388,53
934	296049,06	338334,85
935	296051,85	338309,14
936	296058,28	338281,36
937	296081,06	338213,00
938	296109,35	338161,42
939	296116,62	338145,90
940	296163,38	338046,07
941	296112,00	337980,11
942	296109,51	337976,91
943	296017,94	337870,40
944	295948,51	337793,27
945	295973,22	337766,02
946	295917,71	337720,38
947	295903,95	337709,06
948	295868,60	337744,94

Lp.	X	Y
949	295853,11	337760,66
950	295801,18	337785,91
951	295776,36	337828,30
952	295759,33	337814,29
953	295712,88	337840,02
954	295643,63	337801,00
955	295570,40	337759,73
956	295562,05	337814,05
957	295552,87	337828,45
958	295526,05	337810,14
959	295524,98	337793,83
960	292931,28	338142,99
961	292908,48	338128,21
962	292917,99	338131,12
963	292954,80	338101,79
964	292978,66	338097,06
965	292996,53	338087,54
966	292991,59	338082,94
967	293050,11	338029,36
968	293080,03	337992,68
969	293093,58	337976,07
970	293109,40	337956,68
971	293156,89	337986,50
972	293176,10	338005,52
973	293232,76	338048,11
974	293239,93	338070,46
975	293215,87	338089,98
976	293209,48	338095,17

Lp.	X	Y
977	293161,28	338134,28
978	293057,78	338156,92
979	293109,62	338175,66
980	293167,82	338199,20
981	293197,26	338216,67
982	293227,99	338226,16
983	293262,46	338231,38
984	293277,58	338243,75
985	293302,13	338252,27
986	293358,76	338227,16
987	293411,25	338223,73
988	293443,83	338270,81
989	293409,68	338294,13
990	293395,60	338303,75
991	293317,99	338317,85
992	293317,58	338330,93
993	293337,68	338349,13
994	293382,82	338357,47
995	293446,60	338369,25
996	293533,88	338376,64
997	293562,47	338387,70
998	293608,55	338387,34
999	293608,71	338387,34
1000	293609,60	338387,33
1001	293615,40	338387,28
1002	293641,39	338387,08
1003	293631,43	338441,03
1004	293632,11	338449,28

Lp.	X	Y
1005	293632,71	338456,43
1006	293635,68	338492,15
1007	293645,12	338520,70
1008	293642,80	338523,76
1009	293643,40	338524,28
1010	293643,84	338524,48
1011	293662,91	338530,68
1012	293664,72	338531,26
1013	293711,68	338555,40
1014	293712,28	338555,82
1015	293786,72	338606,87
1016	293788,99	338603,57
1017	293816,15	338619,57
1018	293843,31	338635,57
1019	293840,45	338642,34
1020	293833,43	338658,93
1021	293832,36	338693,14
1022	293829,99	338744,22
1023	293826,74	338758,30
1024	293821,97	338778,98
1025	293849,57	338783,32
1026	293905,49	338792,10
1027	293941,60	338797,78
1028	294021,17	338810,28
1029	294073,76	338819,90
1030	294236,33	338827,78
1031	294253,90	338786,40
1032	294258,40	338775,79

Lp.	X	Y
1033	294287,62	338706,94
1034	294291,53	338697,73
1035	294324,49	338701,46
1036	294369,24	338709,78
1037	294398,80	338708,02
1038	294443,50	338709,23
1039	294525,38	338698,91
1040	294544,43	338692,58
1041	294567,68	338692,90
1042	294630,10	338696,04
1043	294691,51	338705,83
1044	294705,92	338707,27
1045	294712,45	338741,25
1046	294616,82	338739,48
1047	294570,46	338735,01
1048	294568,22	338743,53
1049	294545,39	338788,14
1050	294502,79	338781,49
1051	294481,21	338856,21
1052	294535,00	338882,71
1053	294506,78	338899,52
1054	294493,22	338963,72
1055	294552,83	338976,74
1056	294606,08	338986,49
1057	294698,65	338975,74
1058	294751,13	338982,77
1059	294777,42	338992,18
1060	294802,06	339014,95

Lp.	X	Y
1061	294847,09	338990,22
1062	294877,57	338974,43
1063	294906,27	338965,72
1064	294931,56	338958,04
1065	294969,51	338937,69
1066	294994,62	338922,13
1067	294998,47	338913,12
1068	295023,73	338854,00
1069	295189,06	338925,73
1070	295183,53	338945,75
1071	295185,16	338967,34
1072	295198,73	338988,54
1073	295216,16	338996,78
1074	295230,77	339006,55
1075	295252,84	339004,86
1076	295267,84	339004,94
1077	295247,23	339061,04
1078	295227,28	339059,26
1079	295183,10	339045,18
1080	295164,22	339046,12
1081	295126,36	339051,28
1082	295083,85	339044,64
1083	295025,35	339050,27
1084	294966,38	339074,15
1085	294928,19	339114,50
1086	294890,60	339136,80
1087	294853,56	339163,42
1088	294851,66	339169,82

Lp.	X	Y
1089	294858,29	339171,14
1090	294864,32	339206,66
1091	294885,44	339191,44
1092	294909,98	339181,10
1093	294934,48	339171,94
1094	294932,50	339159,18
1095	294944,44	339154,10
1096	294946,74	339160,62
1097	295001,09	339142,14
1098	295030,62	339131,49
1099	295041,63	339134,62
1100	295057,08	339135,70
1101	295099,85	339126,32
1102	295111,82	339124,32
1103	295145,34	339131,32
1104	295148,30	339138,16
1105	295192,35	339138,55
1106	295253,36	339167,86
1107	295266,41	339156,75
1108	295284,70	339143,04
1109	295330,56	339100,69
1110	295336,49	339099,41
1111	295326,81	339141,98
1112	295316,07	339142,83
1113	295302,64	339148,90
1114	295298,28	339165,89
1115	295304,30	339189,10
1116	295299,28	339209,98

Lp.	X	Y
1117	295281,20	339229,27
1118	295296,03	339275,38
1119	295292,64	339282,92
1120	295290,09	339288,59
1121	295288,89	339299,69
1122	295301,85	339378,05
1123	295307,85	339405,22
1124	295305,01	339419,56
1125	295314,78	339436,93
1126	295333,45	339461,73
1127	295364,52	339483,75
1128	295370,54	339481,55
1129	295366,69	339477,86
1130	295371,61	339472,85
1131	295384,82	339494,51
1132	295379,53	339498,71
1133	295355,85	339507,09
1134	295373,47	339520,97
1135	295386,57	339531,27
1136	295401,58	339554,97
1137	295408,21	339567,64
1138	295376,09	339587,00
1139	295354,36	339603,06
1140	295344,44	339613,93
1141	295336,41	339629,04
1142	295333,58	339644,63
1143	295336,41	339656,44
1144	295343,97	339672,98

Lp.	X	Y
1145	295376,09	339714,54
1146	295427,11	339767,92
1147	295435,61	339780,68
1148	295447,42	339806,66
1149	295465,38	339852,48
1150	295476,24	339887,91
1151	295480,49	339912,94
1152	295484,74	339932,78
1153	295493,24	339953,56
1154	295504,13	339983,32
1155	295507,88	340005,53
1156	295508,83	340017,34
1157	295509,77	340035,29
1158	295521,58	340061,74
1159	295537,17	340088,19
1160	295531,98	340114,64
1161	295534,81	340147,24
1162	295535,75	340188,81
1163	295539,53	340216,68
1164	295551,34	340245,02
1165	295580,16	340291,78
1166	295596,69	340326,27
1167	295604,51	340340,85
1168	295620,68	340378,76
1169	295632,39	340411,80
1170	295639,17	340444,08
1171	295640,93	340466,19
1172	295637,28	340526,16

Lp.	X	Y
1173	295631,96	340580,73
1174	295631,59	340602,63
1175	295631,17	340613,47
1176	295632,45	340633,32
1177	295635,90	340658,82
1178	295637,31	340680,55
1179	295636,37	340701,33
1180	295633,54	340730,62
1181	295635,90	340758,02
1182	295640,15	340775,50
1183	295645,34	340801,95
1184	295649,12	340824,62
1185	295653,75	340877,60
1186	295654,32	340882,25
1187	295653,38	340906,81
1188	295649,60	340940,82
1189	295644,40	340992,79
1190	295634,48	341057,03
1191	295629,76	341088,68
1192	295623,14	341114,66
1193	295618,43	341124,10
1194	295592,60	341166,00
1195	295600,24	341198,85
1196	295615,04	341286,91
1197	295617,08	341358,51
1198	295630,26	341416,32
1199	295636,13	341474,97
1200	295648,86	341533,20

Lp.	X	Y
1201	295657,65	341565,31
1202	295665,52	341603,11
1203	295685,88	341663,93
1204	295700,72	341696,09
1205	295674,08	341712,39
1206	295667,05	341696,33
1207	295627,33	341646,25
1208	295624,52	341612,74
1209	295612,29	341565,67
1210	295598,04	341547,34
1211	295567,64	341528,08
1212	295548,89	341524,92
1213	295522,78	341524,53
1214	295497,60	341530,05
1215	295475,07	341533,32
1216	295371,99	341506,25
1217	295410,73	341629,53
1218	295411,53	341641,87
1219	295416,61	341657,11
1220	295416,26	341680,91
1221	295418,53	341722,27
1222	295364,13	341722,94
1223	295353,44	341722,01
1224	295340,36	341721,60
1225	295340,74	341709,31
1226	295336,12	341704,80
1227	295336,34	341697,66
1228	295326,05	341696,94

Lp.	X	Y
1229	295320,70	341690,02
1230	295316,76	341689,11
1231	295305,64	341689,55
1232	295283,02	341689,24
1233	295252,11	341687,67
1234	295227,97	341685,33
1235	295218,06	341684,62
1236	295220,05	341689,69
1237	295218,42	341696,56
1238	295215,77	341707,68
1239	295167,27	341715,33
1240	295131,06	341716,17
1241	295122,67	341716,36
1242	295124,72	341699,16
1243	295120,40	341634,32
1244	295093,18	341611,14
1245	295088,70	341607,32
1246	294957,22	341610,15
1247	294922,99	341613,04
1248	294864,50	341605,05
1249	294807,85	341601,29
1250	294805,03	341615,10
1251	294836,70	341634,05
1252	294858,22	341634,19
1253	294864,24	341638,39
1254	294871,39	341663,43
1255	294860,65	341658,38
1256	294834,79	341663,57

Lp.	X	Y
1257	294812,73	341662,13
1258	294804,26	341661,58
1259	294802,39	341661,46
1260	294797,04	341654,94
1261	294785,23	341638,89
1262	294776,35	341631,07
1263	294759,97	341621,82
1264	294743,85	341620,05
1265	294697,59	341626,92
1266	294680,52	341623,85
1267	294655,98	341616,12
1268	294638,80	341610,70
1269	294612,52	341602,31
1270	294602,42	341598,58
1271	294569,72	341586,52
1272	294547,48	341578,31
1273	294522,62	341574,84
1274	294507,75	341576,00
1275	294476,31	341580,57
1276	294455,38	341578,63
1277	294439,72	341572,57
1278	294419,07	341561,94
1279	294374,45	341564,31
1280	294315,89	341546,63
1281	294243,99	341549,85
1282	294215,41	341557,31
1283	294105,20	341586,07
1284	294090,22	341618,80

Lp.	X	Y
1285	294083,91	341636,58
1286	294082,32	341638,49
1287	294081,95	341638,94
1288	294057,73	341668,14
1289	294015,57	341705,77
1290	293984,52	341733,48
1291	293957,17	341757,90
1292	293919,13	341786,75
1293	293840,45	341805,85
1294	293822,99	341816,01
1295	293806,10	341821,90
1296	293725,84	341803,21
1297	293686,69	341807,42
1298	293662,76	341812,77
1299	293645,29	341817,99
1300	293617,81	341830,13
1301	293589,14	341833,71
1302	293582,95	341831,96
1303	293565,35	341835,12
1304	293523,28	341869,72
1305	293506,19	341889,05
1306	293482,48	341917,46
1307	293415,22	342003,46
1308	293405,92	342014,83
1309	293364,09	342070,78
1310	293343,27	342098,73
1311	293327,88	342113,48
1312	293306,70	342121,37

Lp.	X	Y
1313	293294,45	342118,64
1314	293258,89	342107,38
1315	293251,04	342104,11
1316	293234,69	342097,32
1317	293213,79	342089,90
1318	293201,64	342086,57
1319	293184,96	342085,46
1320	293151,79	342054,13
1321	293112,18	342016,72
1322	293168,73	341962,72
1323	293140,81	341937,99
1324	293069,13	341874,50
1325	292966,63	341899,59
1326	292916,14	341933,08
1327	292882,84	341970,54
1328	292771,22	342089,10
1329	292692,63	342031,07
1330	292591,95	342142,19
1331	292570,14	342123,23
1332	292650,18	342035,12
1333	292705,73	341973,26
1334	292662,28	341910,13
1335	292600,26	341997,92
1336	292535,27	341950,23
1337	292499,15	342013,58
1338	292455,10	341951,08
1339	292435,19	341961,31
1340	292430,59	341964,49

Lp.	X	Y
1341	292359,60	342013,46
1342	292366,14	342028,18
1343	292328,83	342042,34
1344	292321,45	342020,36
1345	292314,40	341999,36
1346	292293,12	341934,35
1347	292291,46	341930,35
1348	292271,44	341882,17
1349	292249,84	341841,77
1350	292199,84	341748,25
1351	292135,39	341663,17
1352	292134,94	341662,57
1353	292084,86	341596,47
1354	292069,20	341575,80
1355	292000,86	341523,85
1356	291986,41	341504,45
1357	291959,94	341443,93
1358	291927,47	341369,71
1359	291921,77	341350,10
1360	291920,16	341339,36
1361	291924,27	341308,16
1362	291929,73	341266,77
1363	291924,42	341187,47
1364	291917,39	341082,27
1365	291912,20	341004,58
1366	291917,17	340857,62
1367	291918,80	340809,70
1368	291916,24	340767,35

Lp.	X	Y
1369	291895,12	340696,96
1370	291849,38	340590,58
1371	291846,13	340555,00
1372	291847,08	340553,82
1373	291859,27	340538,65
1374	291889,96	340520,67
1375	291919,44	340510,42
1376	291943,78	340508,75
1377	291981,11	340495,83
1378	291985,54	340472,03
1379	291985,89	340470,18
1380	291988,13	340458,15
1381	291988,61	340396,22
1382	292014,33	340319,77
1383	292026,94	340274,00
1384	292029,60	340235,70
1385	292025,34	340163,69
1386	292023,88	340139,07
1387	292029,52	340098,92
1388	292055,02	339998,42
1389	292069,71	339956,33
1390	292072,64	339947,95
1391	292126,19	339898,13
1392	292171,24	339809,65
1393	292208,61	339717,77
1394	292244,85	339615,90
1395	292296,53	339517,19
1396	292344,67	339449,97

Lp.	X	Y
1397	292346,35	339447,62
1398	292355,69	339434,58
1399	292368,37	339416,87
1400	292369,75	339405,78
1401	292368,07	339307,29
1402	292364,13	339281,23
1403	292358,62	339271,00
1404	292348,89	339260,64
1405	292332,06	339253,32
1406	292318,09	339247,24
1407	292308,07	339245,86
1408	292272,50	339249,51
1409	292261,92	339249,18
1410	292245,12	339244,95
1411	292235,26	339238,82
1412	292221,16	339227,34
1413	292176,42	339190,92
1414	292166,31	339184,35
1415	292152,04	339175,08
1416	292027,62	339108,98
1417	292001,55	339096,52
1418	291953,00	339074,89
1419	291938,87	339069,68
1420	291912,09	339063,02
1421	291883,12	339058,67
1422	291861,44	339057,99
1423	291837,53	339060,95
1424	291814,58	339067,11

Lp.	X	Y
1425	291748,94	339084,10
1426	291739,87	339086,47
1427	291727,12	339087,92
1428	291712,75	339088,42
1429	291623,80	339091,56
1430	291598,41	339091,29
1431	291580,56	339086,50
1432	291577,62	339079,00
1433	291579,36	339074,29
1434	291588,59	339066,64
1435	291705,53	339033,78
1436	291719,14	339027,14
1437	291724,88	339024,34
1438	291727,66	339019,72
1439	291735,49	339006,67
1440	291733,69	338996,56
1441	291725,00	338986,76
1442	291689,40	338974,53
1443	291643,46	338970,97

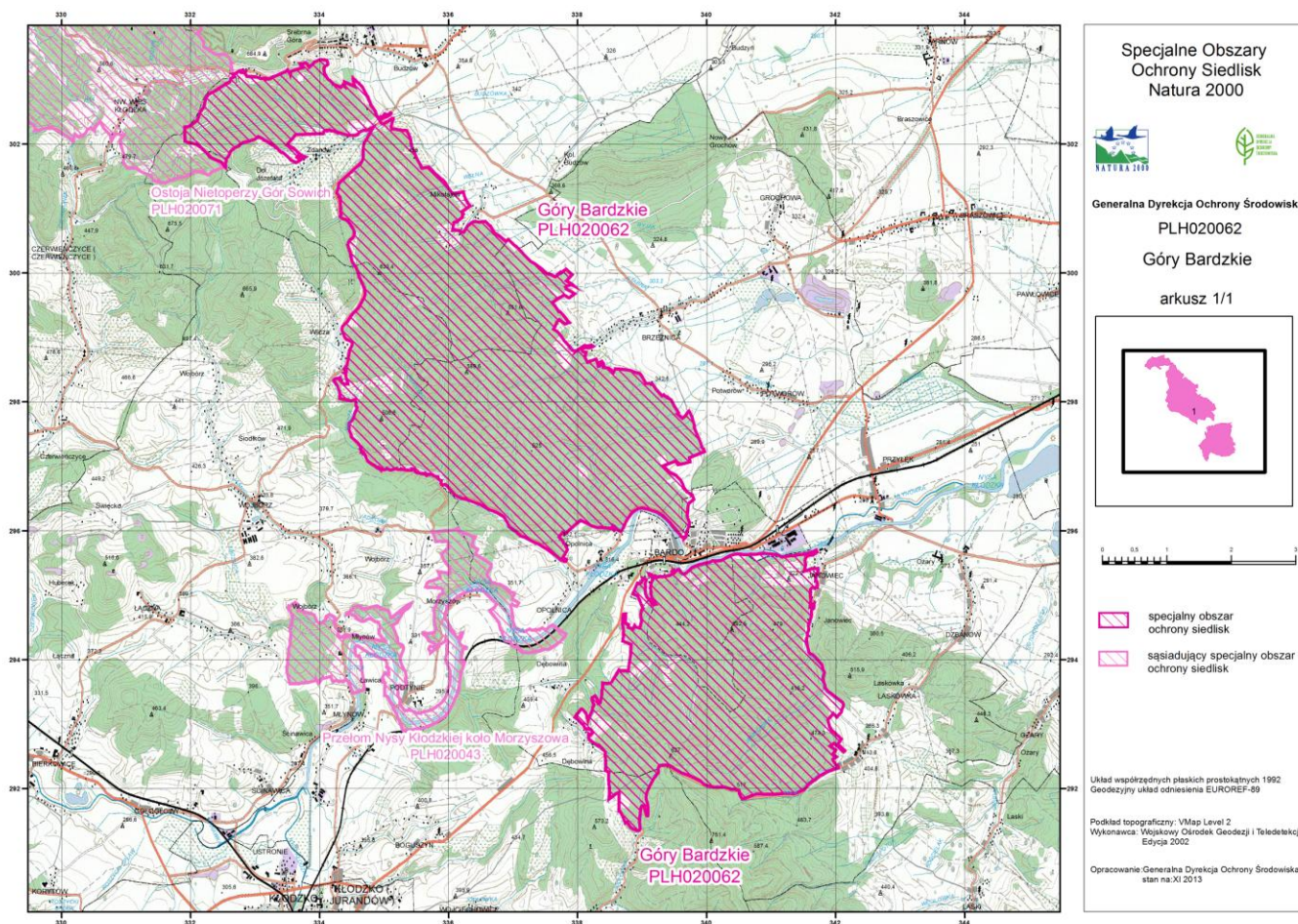
Lp.	X	Y
1444	291615,45	338969,56
1445	291559,22	338956,95
1446	291486,80	338954,15
1447	291382,99	338965,34
1448	291353,24	338955,52
1449	291350,40	338924,52
1450	291374,36	338862,60
1451	291401,62	338817,10
1452	291486,22	338765,55
1453	291467,26	338735,74
1454	291522,61	338712,28
1455	291569,24	338697,23
1456	291643,56	338663,15
1457	291652,67	338642,69
1458	291764,94	338640,49
1459	291943,15	338642,06
1460	291925,20	338593,22
1461	291908,01	338574,48
1462	291889,72	338550,19

Lp.	X	Y
1463	291887,27	338547,14
1464	291868,12	338523,26
1465	291852,71	338501,61
1466	291843,47	338485,65
1467	291882,78	338487,73
1468	291934,25	338493,79
1469	291954,59	338493,16
1470	291983,85	338491,96
1471	292023,22	338492,14
1472	292056,51	338483,87
1473	292087,44	338483,14
1474	292117,62	338479,43
1475	292148,86	338480,56
1476	292160,76	338481,00
1477	292173,08	338479,69
1478	292225,13	338480,47
1479	292250,06	338482,10
1480	292261,85	338484,17
1481	292281,32	338430,58

Lp.	X	Y
1482	292441,45	338431,87
1483	292521,77	338421,81
1484	292571,39	338429,40
1485	292596,39	338404,63
1486	292645,02	338356,44
1487	292661,56	338338,71
1488	292670,06	338331,04
1489	292662,57	338326,67
1490	292666,78	338312,31
1491	292681,29	338296,77
1492	292738,97	338209,51
1493	292754,97	338185,24
1494	292778,33	338170,71
1495	292853,25	338170,38
1496	292848,13	338181,65
1497	292835,91	338203,91
1498	292877,13	338235,66
1499	292917,74	338205,46
1500	292931,28	338142,98

Załącznik nr 2 do zarządzenia
Regionalnego Dyrektora Ochrony Środowiska
we Wrocławiu z dnia 29 września 2014 r.

Mapa obszaru Natura 2000 Góry Bardzkie PLH020062.



Załącznik nr 3 do zarządzenia
Regionalnego Dyrektora Ochrony Środowiska
we Wrocławiu z dnia 29 września 2014 r.

**Identyfikacja istniejących i potencjalnych zagrożeń dla zachowania właściwego stanu ochrony siedlisk przyrodniczych
oraz gatunków zwierząt i ich siedlisk będących przedmiotami ochrony.**

Przedmiot ochrony	Zagrożenia	Opis zagrożenia
3260 Nizinne i podgórskie rzeki ze zbiorowiskami włosieniczników (<i>Ranunculion fluitantis</i>)	<u>Zagrożenia istniejące:</u> X Brak zagrożeń	Nie analizowano zagrożeń dla siedliska, ponieważ w trakcie prac terenowych nie potwierdzono występowania siedliska w obszarze i nie ma perspektyw na jego występowanie (pierwotny błąd naukowy) - planowana aktualizacja SDF i usunięcie siedliska z listy przedmiotów ochrony.
	<u>Zagrożenia potencjalne:</u> X Brak zagrożeń	
6190 Murawy pannońskie (<i>Stipo-Festucetalia pallentis</i>)	<u>Zagrożenia istniejące:</u> U Nieznane zagrożenia	Nie zidentyfikowano zagrożeń istniejących, ponieważ siedlisko nie zostało w dostateczny i jednoznaczny sposób rozpoznane w trakcie prac terenowych i wymaga uzupełnienia wiedzy w zakresie miejsc występowania, zagrożeń i ewentualnych niezbędnych do podjęcia działań ochronnych.
	<u>Zagrożenia potencjalne:</u> K02.01 Zmiana składu gatunkowego (sukcesja) I01 Obce gatunki inwazyjne	Zagrożeniem potencjalnym dla siedliska jest utrata jego cech, która może nastąpić w wyniku postępującego zacieniania przez rozwijający się drzewostan i zbiorowiska krzewów oraz wnikania w płaty gatunków obcych m. in. rdestówki powojowatej <i>Fallopia convovulus</i> .
6510 Nizowe i górskie świeże łąki użytkowane ekstensywnie (<i>Arrhenatherion elatioris</i>)	<u>Zagrożenia istniejące:</u> A03.03 Zaniechanie/ brak koszenia A04.03 Zarzucenie pasterstwa, brak wypasu K02.01 Zmiana składu gatunkowego (sukcesja)	Głównym zagrożeniem dla siedliska jest utrata jego cech w wyniku zaprzestania użytkowania łąk – powstawanie sukcesji naturalnej, powodującej zakrzaczenie, a następnie zalesienie powierzchni łąk.
	<u>Zagrożenia potencjalne:</u> X Brak zagrożeń	W trakcie prac nad planem zadań ochronnych nie stwierdzono zagrożeń potencjalnych dla siedliska.

8220 Ściany skalne i urwiska krzemianowe ze zbiorowiskami z <i>Androsacion vandellii</i>	<u>Zagrożenia istniejące:</u> X Brak zagrożeń	W trakcie prac terenowych nad planem zadań ochronnych nie stwierdzono zagrożeń istniejących dla siedliska.
	<u>Zagrożenia potencjalne:</u> K02.01 Zmiana składu gatunkowego (sukcesja) K02.02 Nagromadzenie materii organicznej	Potencjalnym zagrożeniem dla siedliska jest degradacja i utrata jego cech w wyniku zarastania przez samosiewy drzew. Nagromadzenie materii organicznej może przyczynić się do naturalnego procesu eutrofizacji siedliska, a tym samym zmian właściwości gleb i rozwoju roślin na danym siedlisku przyrodniczym.
	J03.01 Zmniejszenie lub utrata określonych cech siedliska	Ewentualna wycinka drzew wokół skał może spowodować zmiany mikroklimatyczne skutkujące zmianą stanu zachowania siedliska.
9110 Kwaśne buczyny (<i>Luzulo-Fagetum</i>)	<u>Zagrożenia istniejące:</u> J03.01 Zmniejszenie lub utrata określonych cech siedliska	Struktura wiekowa oraz zbyt mała ilość obumarłych drzew i martwego drewna leżącego, powoduje spadek różnorodności biologicznej w większości płatów siedliska.
	<u>Zagrożenia potencjalne:</u> X Brak zagrożeń	W trakcie prac nad planem zadań ochronnych nie stwierdzono zagrożeń potencjalnych dla siedliska.
9130 Żyzne buczyny (<i>Dentario glandulosae Fagenion, Galio odorati-Fagenion</i>)	<u>Zagrożenia istniejące:</u> J03.01 Zmniejszenie lub utrata określonych cech siedliska	Struktura wiekowa oraz zbyt mała ilość obumarłych drzew i martwego drewna leżącego, powoduje spadek różnorodności biologicznej w większości płatów siedliska.
	<u>Zagrożenia potencjalne:</u> X Brak zagrożeń	W trakcie prac nad planem zadań ochronnych nie stwierdzono zagrożeń potencjalnych dla siedliska.
9170 Grąd środkowoeuropejski i subkontynentalny (<i>Galio-Carpinetum, Tilio-Carpinetum</i>)	<u>Zagrożenia istniejące:</u> J03.01 Zmniejszenie lub utrata określonych cech siedliska	Struktura wiekowa oraz zbyt mała ilość obumarłych drzew i martwego drewna leżącego, powoduje spadek różnorodności biologicznej w większości płatów siedliska.
	<u>Zagrożenia potencjalne:</u> X Brak zagrożeń	W trakcie prac nad planem zadań ochronnych nie stwierdzono zagrożeń potencjalnych dla siedliska.
*9180 Jaworzyny i lasy klonowo – lipowe na stokach i zboczach (<i>Tilio plathyphyllis-</i>	<u>Zagrożenia istniejące:</u> J03.01 Zmniejszenie lub utrata określonych cech siedliska	Zbyt mała ilość obumarłych drzew i martwego drewna leżącego, powoduje spadek różnorodności biologicznej w większości płatów siedliska.

<i>Acerion pseudoplatani</i>)	<u>Zagrożenia potencjalne:</u> K01.01 Erozja	Ewentualna lokalizacja szlaków zrywkowych lub dróg leśnych z uwagi na specyficzne ukształtowanie terenu (duże nachylenie) może spowodować powstawanie obsuwisk skał oraz gleby, a tym samym uszkodzenie drzewostanu.
9190 Kwaśne dąbrowy (<i>Quercion robur-petraeae</i>)	<u>Zagrożenia istniejące:</u> J03.01 Zmniejszenie lub utrata określonych cech siedliska	Zagrożeniem dla siedliska jest ubożenie różnorodności biologicznej w związku ze zbyt małą obecnością martwych i umierających drzew stojących i leżących.
	<u>Zagrożenia potencjalne:</u> X Brak zagrożeń	W trakcie prac nad planem zadań ochronnych nie stwierdzono zagrożeń potencjalnych dla siedliska.
*9110 Ciepłolubne dąbrowy (<i>Quercetalia pubescenti-petraeae</i>)	<u>Zagrożenia istniejące:</u> X Brak zagrożeń	W trakcie prac terenowych nad planem zadań ochronnych nie stwierdzono zagrożeń dla siedliska, które przyczyniałyby się do pogorszenia jego stanu.
	<u>Zagrożenia potencjalne:</u> X Brak zagrożeń	
1324 Nocek duży <i>Myotis myotis</i>	<u>Zagrożenia istniejące:</u> X Brak zagrożeń	W trakcie prac terenowych nad planem zadań ochronnych nie stwierdzono zagrożeń istniejących dla siedliska gatunku (zachowanego we właściwym stanie), a także innych zagrożeń mogących wpływać na liczebność.
	<u>Zagrożenia potencjalne:</u> G01.04.03 Rekreacyjna turystyka jaskiniowa G05.04 Wandalizm B02.02 Wycinka lasu J03.01 Zmniejszenie lub utrata określonych cech siedliska E06.01 Rozbiórka budynków i obiektów wybudowanych przez człowieka E06.02 Odbudowa, remont budynków	Zagrożenia te wiążą się z penetracją sztolni przez ludzi w okresie zimowym (niepokojenie nietoperzy, możliwe zaburzenia warunków mikro-klimatycznych). Ewentualna wycinka drzew powodująca odsłonięcie wejścia do obiektu utrudni dołot do zimowiska i może spowodować wzrost presji drapieżników. Zmniejszenie powierzchni leśnych żerowisk nietoperzy. Niewłaściwie prowadzone remonty lub rozbiórka budynków mogą prowadzić do pogorszenia jakości lub redukcji kryjówek nietoperzy.

Załącznik nr 4 do zarządzenia
Regionalnego Dyrektora Ochrony Środowiska
we Wrocławiu z dnia 29 września 2014 r.

Cele działań ochronnych.

Lp.	Przedmiot ochrony	Cele działań ochronnych
1	3260 Nizinne i podgórskie rzeki ze zbiorowiskami włosieniczników (<i>Ranunculion fluitantis</i>)	Nie analizowano celów działań ochronnych dla siedliska, ponieważ w trakcie prac terenowych nie potwierdzono występowania siedliska w obszarze (pierwotny błąd naukowy) - planowana aktualizacja SDF i usunięcie siedliska z listy przedmiotów ochrony
2	6190 Murawy pannońskie (<i>Stipo-Festucetalia pallentis</i>)	Uzupełnienie stanu wiedzy o siedlisku, identyfikacja zagrożeń, ocena stanu ochrony oraz opracowanie propozycji działań ochronnych.
3	6510 Niżowe i górskie świeże łąki użytkowane ekstensywnie (<i>Arrhenatherion elatioris</i>)	Poprawa stanu zachowania siedliska do stanu właściwego (FV). Uzupełnienie stanu wiedzy o występowaniu siedliska na innych płatach w obszarze Natura 2000 wraz z identyfikacją zagrożeń, oceną stanu ochrony oraz opracowaniem propozycji działań ochronnych.
4	8220 Ściany skalne i urwiska krzemianowe ze zbiorowiskami z <i>Androsacion vandellii</i>	Utrzymanie właściwego stanu zachowania siedliska (FV). Uzupełnienie stanu wiedzy nt. zidentyfikowanych płatów siedliska oraz wyszukiwanie nowych płatów wraz z identyfikacją zagrożeń, oceną stanu ochrony oraz opracowaniem propozycji działań ochronnych
5	9110 Kwaśne buczyny (<i>Luzulo-Fagetum</i>)	Utrzymanie stanu zachowania siedliska co najmniej na poziomie niezadowolającym (U1).
6	9130 Żyzne buczyny (<i>Dentario glandulosae Fagenion, Galio odorati-Fagenion</i>)	Utrzymanie stanu zachowania siedliska co najmniej na poziomie niezadowolającym (U1).
7	9170 Grąd środkowoeuropejski i subkontynentalny (<i>Galio-Carpinetum, Tilio-Carpinetum</i>)	Utrzymanie stanu zachowania siedliska co najmniej na poziomie niezadowolającym (U1).
8	*9180 Jaworzyny i lasy klonowo – lipowe na stokach i zboczach (<i>Tilio plathyphyllis-Acerion pseudoplatani</i>)	Utrzymanie stanu zachowania siedliska co najmniej na poziomie niezadowolającym (U1). Uzupełnienie stanu wiedzy nt. zidentyfikowanych płatów siedliska oraz wyszukiwanie nowych płatów wraz z identyfikacją zagrożeń, oceną stanu ochrony oraz opracowaniem propozycji działań ochronnych.
9	9190 Kwaśne dąbrowy (<i>Quercion robori-petraeae</i>)	Utrzymanie stanu zachowania siedliska co najmniej na obecnym poziomie (U1).
10	*9110 Ciepłolubne dąbrowy (<i>Quercetalia pubescenti petraeae</i>)	Utrzymanie siedliska w co najmniej nie pogorszonej formie zachowania (U1). Uzupełnienie stanu wiedzy nt. zidentyfikowanych płatów siedliska oraz wyszukiwanie nowych płatów wraz z identyfikacją zagrożeń, oceną stanu ochrony oraz opracowaniem propozycji działań ochronnych
11	1324 Nocek duży <i>Myotis myotis</i>	Utrzymanie właściwego (FV) stanu leśnych żerowisk, kryjówek rozrodczych i zimowisk. Utrzymanie liczebności populacji co najmniej na poziomie niezadowolającym (U1).

Załącznik nr 5 do zarządzenia
Regionalnego Dyrektora Ochrony Środowiska
we Wrocławiu z dnia 29 września 2014 r.

Działania ochronne ze wskazaniem podmiotów odpowiedzialnych za ich wykonanie i obszarów ich wdrażania.

Przedmiot ochrony	Działanie ochronne	Obszar wdrażania	Podmiot odpowiedzialny za wykonanie
<i>Dotyczące ochrony czynnej siedlisk przyrodniczych, gatunków zwierząt oraz ich siedlisk oraz związane z utrzymaniem lub modyfikacją metod gospodarowania</i>			
6510 Nizowe i górskie świeże łąki użytkowane ekstensywnie (<i>Arrhenatherion elatioris</i>)	<i>Działania obligatoryjne</i>		
	Ekstensywne użytkowanie kośne, kośno-pastwiskowe lub pastwiskowe trwałych użytków zielonych.	cz. dz. ewid. 422/118, obręb Srebrna Góra (wydzielenie leśne 118a Nadleśnictwo Bardo) cz. dz. ewid. 54 i 57, obręb Żdanów, cz. dz. ewid. 472/201, obręb Bardo (wydzielenie leśne 201b Nadleśnictwo Bardo)	Właściciel lub posiadacz obszaru
	<i>Działania fakultatywne</i>		
	Wycinanie krzewów i podrostu drzew zarastających powierzchnie łąk.	cz. dz. ewid. 422/118, obręb Srebrna Góra (wydzielenie leśne 118a Nadleśnictwo Bardo) cz. dz. ewid. 54 i 57, obręb Żdanów	Właściciel lub posiadacz obszaru, Nadleśnictwo Bardo Śląskie na podstawie umowy zawartej z organem sprawującym nadzór nad obszarem Natura 2000 albo na podstawie zobowiązania podjętego w związku z korzystaniem z programów wsparcia z tytułu utraty dochodowości, a w odniesieniu do gruntów stanowiących własność Skarbu Państwa zarządcą nieruchomości w związku z wykonywaniem obowiązków z zakresu ochrony środowiska, na podstawie przepisów prawa albo w przypadku braku takich przepisów, na podstawie porozumienia zawartego z organem sprawującym nadzór nad obszarem Natura 2000.
	Użytkowanie zgodnie z wymogami odpowiedniego pakietu rolnośrodowiskowego w ramach obowiązującego Programu Rozwoju	cz. dz. ewid. 422/118, obręb Srebrna Góra (wydzielenie leśne 118a Nadleśnictwo Bardo) cz. dz. ewid. 54 i 57, obręb Żdanów,	Właściciel lub posiadacz terenu na podstawie umowy zawartej z organem sprawującym nadzór nad obszarem Natura 2000 albo na podstawie

	Obszarów Wiejskich ukierunkowanego na ochronę siedliska przyrodniczego 6510.	cz. dz. ewid. 472/201, obręb Bardo (wydzielenie leśne 201b Nadleśnictwo Bardo)	zobowiązania podjętego w związku z korzystaniem z programów wsparcia z tytułu utraty dochodowości, a w odniesieniu do gruntów stanowiących własność Skarbu Państwa zarządca nieruchomości w związku z wykonywaniem obowiązków z zakresu ochrony środowiska, na podstawie przepisów prawa albo w przypadku braku takich przepisów, na podstawie porozumienia zawartego z organem sprawującym nadzór nad obszarem Natura 2000.
9110 Kwaśne buczyny (<i>Luzulo-Fagetum</i>)	<p>Prowadzenie gospodarki leśnej mającej na celu utrzymanie wyłączenia z użytkowania rębego drzewostanów w miejscach występowania płatów siedliska zachowanych w stanie naturalnym lub zbliżonym do naturalnego, a w obrębie pozostałych płatów siedliska ograniczenie wykonywania działań gospodarczych do koniecznych zabiegów sanitarnych (z zastosowaniem rębni z wydłużonym okresem odnowienia). Zapewnienie zasobów martwego drewna, z dostosowaniem do konkretnych uwarunkowań lokalnych (wieku i stanu sanitarnego drzewostanu, wymogów przeciwpożarowych i zagrożeń wynikających z wpływów antropogenicznych) poprzez:</p> <ul style="list-style-type: none"> - nie usuwanie wywrotów i złomów, - pozostawianie martwych drzew stojących i nie usuwanie drzew dziuplastych i próchniejących, - we fragmentach pozostawianie do naturalnego rozpadu rozproszonych pozostałości pozrębowych, <p>z wyjątkiem sytuacji bezpośrednio zagrażających bezpieczeństwu ludzi i ich mieniu oraz trwałości drzewostanu.</p>	<p>Wydzielenia leśne: Obręb Bardo: 113d; 113g; 113h; 117i; 117k; 129a; 129b; 132c; 132d; 133a; 133d; 133j; 138a; 138b; 138d; 138f; 141d; 141m; 141n; 141o; 144d; 142a; 147j; 148h; 155b; 155f; 156f; 158a; 159b; 159h; 180b; 180g; 182c; 183h; 186f; 188h; 189j; 200a; 210c; 144k; 151k; 152c; 155d; 155g; 156h; 176h; 176i; 176l; 176m; 176n; 176s; 177f; 177g; 194f; 201n; 203k; 203m; 206c; 207b; 223a; 224g; 225a; 225c; 225h; 226a; 226b; 226c; 226d; 226f; 227a; 227b; 227c; 228a; 228b; 228d; 228g; 229c; 229d; 229f; 229g; 229h; 229i; 230f; 230m; 230o; 230s; 231b; 232b; 232d; 232i; 233a; 233f; 233i; 234b; 235h; 239j; 239n; 239o; 243c; 245a; 251b; 252a; 252d; 252j; 252k; 252l; 253c; 253d; 253g; 253h; 253i; 255b; 255j; 256b; 256g; 257f; Obręb Kamieniec: 278r; 137f; 139d; 140a; 140b; 141i; 142d; 142f; 142g; 143a; 144b; 144d; 144f; 144g; 146d; 147g</p>	Nadleśnictwo Bardo Śląskie

<p>9130 Żyzne buczyny (<i>Dentario glandulosae Fagenion, Galio odorati-Fagenion</i>)</p>	<p>Prowadzenie gospodarki leśnej mającej na celu utrzymanie wyłączenia z użytkowania rębного drzewostanów w miejscach występowania płatów siedliska zachowanych w stanie naturalnym lub zbliżonym do naturalnego, a w obrębie pozostałych płatów siedliska ograniczenie wykonywania działań gospodarczych do koniecznych zabiegów sanitarnych (z zastosowaniem rębni złożonych z wydłużonym okresem odnowienia). Zapewnienie zasobów martwego drewna, z dostosowaniem do konkretnych uwarunkowań lokalnych (wieku i stanu sanitarnego drzewostanu, wymogów przeciwpożarowych i zagrożeń wynikających z wpływów antropogenicznych) poprzez: - nie usuwanie wywrotów i złomów, - pozostawianie martwych drzew stojących i nie usuwanie drzew dziuplastych i próchniejących, - we fragmentach pozostawianie do naturalnego rozpadu rozproszonych pozostałości pozrębowych, z wyjątkiem sytuacji zagrażających bezpieczeństwu ludzi i ich mieniu oraz trwałości drzewostanu.</p>	<p>Wydzielenia leśne: Obręb Bardo: 116a; 118g; 118p; 119g; 120b; 120g; 121b; 121c; 121i; 121j; 123a; 123b; 123c; 123d; 123f; 123i; 123j; 128d; 128g; 130d; 131g; 134h; 134k; 135c; 135d; 135g; 136a; 136g; 136h; 136i; 137b; 139b; 139i; 141c; 142b; 142c; 142f; 145b; 146f; 146h; 148d; 149h; 149d; 150c; 151d; 151c; 158f; 158h; 159d; 159f; 166d; 166j; 182b; 182g; 183g; 184a; 184h; 184i; 184g; 185n; 186a; 187c; 185a; 185b; 187h; 195b; 196i; 196d; 196j; 198c; 198f; 198g; 198i; 200c; 200d; 208c; 208d; 208j; 209b; 209f; 210b; 210c; 210f; 210h; 211a; 211c; 143b; 143c; 143d; 143i; 143j; 144a; 144f; 144g; 144j; 148i; 149g; 150c; 151c; 151d; 152i; 154d; 154f; 154i; 154j; 156l; 157a; 157f; 157g; 160a; 160d; 162a; 162c; 162g; 163a; 163b; 163c; 164m; 164n; 165a; 165b; 165c; 174a; 174c; 176i; 177b; 178f; 178g; 179a; 179c; 179h; 179k; 179l; 179m; 180b; 205g; 205h; 230i; 223b; 232c; 232k; 232l; 233c; 235f; 239p; 240f; 240g; 240j; 241b; 243i; 243j; 245c; 245d; 245g; 245h; 248g; 249c; 257b; 257c; 257h; 257i; Obręb Kamieniec: 137a; 137c; 141c; 142c; 143c; 147d;</p>	<p>Nadleśnictwo Bardo Śląskie</p>
<p>9170 Grąd środkowoeuropejski i subkontynentalny (<i>Galio-Carpinetum, Tilio-Carpinetum</i>)</p>	<p>Prowadzenie gospodarki leśnej mającej na celu utrzymanie wyłączenia z użytkowania rębного drzewostanów w miejscach występowania płatów siedliska zachowanych w stanie naturalnym lub zbliżonym do naturalnego, a w obrębie pozostałych płatów siedliska ograniczenie wykonywania działań gospodarczych do koniecznych zabiegów sanitarnych (z zastosowaniem rębni z wydłużonym okresem odnowienia).</p>	<p>Wydzielenia leśne: Obręb Bardo: 113 c, 114 c, 114 i, 132 b, 154h, 155a, 160 b, 166 i, 200h; 200i; 203 c, 211 d, 237f, 237j, 242 f</p>	<p>Nadleśnictwo Bardo Śląskie</p>

	<p>Zapewnienie zasobów martwego drewna, z dostosowaniem do konkretnych uwarunkowań lokalnych (wieku i stanu sanitarnego drzewostanu, wymogów przeciwpożarowych i zagrożeń wynikających z wpływów antropogenicznych) poprzez:</p> <ul style="list-style-type: none"> - nie usuwanie wywrotów i złomów, - pozostawianie martwych drzew stojących i nie usuwanie drzew dziuplastych i próchniejących (w szczególności dębów), - we fragmentach pozostawianie do naturalnego rozpadu rozproszonych pozostałości pozrębowych, <p>z wyjątkiem sytuacji bezpośrednio zagrażających bezpieczeństwu ludzi i ich mieniu oraz trwałości drzewostanu.</p>		
9190 Kwaśne dąbrowy (<i>Quercion roboripetraeae</i>)	<p>Prowadzenie gospodarki leśnej mającej na celu utrzymanie wyłączenia z użytkowania rębego drzewostanów w miejscach występowania płatów siedliska zachowanych w stanie naturalnym lub zbliżonym do naturalnego, a w obrębie pozostałych płatów siedliska ograniczenie wykonywania działań gospodarczych do koniecznych zabiegów sanitarnych (z zastosowaniem rębni złożonych ze średnim lub długim okresem odnowienia). Zapewnienie zasobów martwego drewna, z dostosowaniem do konkretnych uwarunkowań lokalnych (wieku i stanu sanitarnego drzewostanu, wymogów przeciwpożarowych i zagrożeń wynikających z wpływów antropogenicznych) poprzez:</p> <ul style="list-style-type: none"> - nie usuwanie wywrotów i złomów, - pozostawianie martwych drzew stojących i nie usuwanie drzew dziuplastych i próchniejących, w szczególności starych i grubych dębów, - we fragmentach pozostawianie do naturalnego 	<p>Wydzielania leśne: Obręb Bardo: 114g; 115a; 116c; 116h; 117d; 118m; 118n; 119j; 122b; 122g; 128f; 129f; 130c; 133b; 133c; 133i; 133k; 133l; 134f; 134j; 134l; 135f; 137d; 140h; 140i; 141f; 141h; 143a; 146i; 147b; 147c; 147h; 147s; 149d; 158c; 166a; 166b; 171c; 172g; 173i; 174f; 180d; 185f; 187i; 189i; 195f; 196a; 197c; 199c; 200d; 200g; 208g; 210k; 143a; 150d; 150f; 150g; 150i; 151a; 151f; 151g; 152b; 152f; 153g; 153n; 154a; 154b; 154g; 173d; 173f; 173h; 174b; 174h; 174i; 174k; 176f; 176r; 193c; 172c; 172f; 190a; 190i; 190j; 191a; 191b; 191c; 191d; 192a; 192c; 192g; 192i; 192k; 201s; 202b; 202c; 203a; 203b; 203g; 206i; 207h; 233l; 234f; 235c; 235r; 242a; 242k; 243a; 243g; 244f; 247i; 247j; 250a; 250b; 251i; 255f; 256c; 256h; 258h; 259d; 278k; 137d; Obręb Kamieniec: 138b; 139f; 140c; 148b; 147h</p>	Nadleśnictwo Bardo Śląskie

	rozpadu rozproszonych pozostałości pozrębowych, z wyjątkiem przewróconych drzew na stromych stokach bezpośrednio zagrażających bezpieczeństwu ludzi i ich mieniu oraz trwałości drzewostanu.		
1324 Nocek duży <i>Myotis myotis</i>	Pielęgnacja zadrzewień oraz zakrzewień znajdujących się w bezpośrednim otoczeniu otworów sztolni.	Sztolnia w Srebrnej Przełęczy cz. dz. ewid. 423/113, obręb Srebrna Góra (wydzielenie leśne: 113h)	Nadleśnictwo Bardo Śląskie
	Przeprowadzenie – w przypadku stwierdzenia takiej konieczności – ewentualnych napraw i konserwacji kraty przy wejściu do sztolni zamykanej na okres jesienno-zimowy.	Sztolnia w Srebrnej Przełęczy cz. dz. ewid. 423/113, obręb Srebrna Góra (wydzielenie leśne: 113h)	Sprawujący nadzór nad obszarem Natura 2000
	Prowadzenie gospodarki leśnej zapewniającej utrzymanie możliwie dużej reprezentacji starodrzewu, a przy wykonywaniu rębni złożonych zachowanie przestojów i biogrup starodrzewu oraz dziuplastych i zamierających drzew - z wyjątkiem sytuacji zagrażających bezpieczeństwu ludzi i ich mienia (w tym zablokowania dróg leśnych i wyznaczonych szlaków turystycznych) oraz trwałości drzewostanu.	Część leśna obszaru Natura 2000	Nadleśnictwo Bardo Śląskie
<i>Dotyczące monitoringu stanu przedmiotów ochrony oraz realizacji celów działań ochronnych</i>			
6190 Murawy pannońskie (<i>Stipo-Festucetalia pallentis</i>)	Ocena stanu zachowania siedliska według parametrów opracowanych w ramach Państwowego Monitoringu Środowiska, zwanego dalej „PMS” (raz na 5 lat).	Wydzielenia leśne: 201m, 202f	Sprawujący nadzór nad obszarem Natura 2000 (na stanowiskach objętych PMS monitoring przeprowadzić może Główny Inspektorat Ochrony Środowiska, zwany dalej „GIOŚ”)
6510 Nizowe i górskie świeże łąki użytkowane ekstensywnie (<i>Arrhenatherion elatioris</i>)	Monitoring realizacji działań ochronnych w 3, 6 i 9 roku obowiązywania planu zadań ochronnych, zwanego dalej „PZO”. Ocena stanu zachowania siedliska według parametrów opracowanych w ramach PMS (raz na 5 lat).	Wybrane płaty siedliska stanowiące 5-10% powierzchni siedliska w obszarze Natura 2000, w każdym ze wskazanych terminów inne	Sprawujący nadzór nad obszarem Natura 2000 (na stanowiskach objętych PMS monitoring przeprowadzić może GIOŚ)

8220 Ściany skalne i urwiska krzemianowe ze zbiorowiskami z <i>Androsacion vandellii</i>	Ocena stanu zachowania siedliska według parametrów opracowanych w ramach PMS (w 6 i 9 roku obowiązywania PZO)	Wydzielenia leśne: 184g, 198j, 200h, 201f, p, 238a, 240b, 241a	Sprawujący nadzór nad obszarem Natura 2000 (na stanowiskach objętych PMS monitoring przeprowadzić może GIOŚ)
9110 Kwaśne buczyny (<i>Luzulo-Fagetum</i>)	Monitoring realizacji działań ochronnych oraz ocena stanu zachowania siedliska zgodnie z metodyką PMS 6 i 9 roku obowiązywania PZO.	Wybrane płyty siedliska stanowiące 5-10% powierzchni siedliska w obszarze Natura 2000, w każdym ze wskazanych terminów inne	Sprawujący nadzór nad obszarem Natura 2000 (na stanowiskach objętych PMS monitoring przeprowadzić może GIOŚ)
9130 Żyzne buczyny (<i>Dentario glandulosae Fagenion, Galio odorati-Fagenion</i>)	Monitoring realizacji działań ochronnych oraz ocena stanu zachowania siedliska zgodnie z metodyką PMS w 6 i 9 roku obowiązywania PZO.	Wybrane płyty siedliska stanowiące 5-10% powierzchni siedliska w obszarze Natura 2000, w każdym ze wskazanych terminów inne	Sprawujący nadzór nad obszarem Natura 2000 (na stanowiskach objętych PMS monitoring przeprowadzić może GIOŚ)
9170 Grąd środkowoeuropejski i subkontynentalny (<i>Galio-Carpinetum, Tilio-Carpinetum</i>)	Monitoring realizacji działań ochronnych oraz ocena stanu zachowania siedliska zgodnie z metodyką PMS w 6 i 9 roku obowiązywania PZO.	Wybrane płyty siedliska stanowiące 5-10% powierzchni siedliska w obszarze Natura 2000, w każdym ze wskazanych terminów inne	Sprawujący nadzór nad obszarem Natura 2000 (na stanowiskach objętych PMS monitoring przeprowadzić może GIOŚ)
*9180 Jaworzyny i lasy klonowo – lipowe na stokach i zboczach (<i>Tilio plathyphyllis-Acerion pseudoplatani</i>)	Ocena stanu zachowania siedliska zgodnie z metodyką PMS w 6 i 9 roku obowiązywania PZO.	Wybrane płyty siedliska stanowiące 5-10% powierzchni siedliska w obszarze Natura 2000, w każdym ze wskazanych terminów inne	Sprawujący nadzór nad obszarem Natura 2000 (na stanowiskach objętych PMS monitoring przeprowadzić może GIOŚ)
9190 Kwaśne dąbrowy (<i>Quercion robori-petraeae</i>)	Monitoring realizacji działań ochronnych oraz ocena stanu zachowania siedliska zgodnie z metodyką PMS w 6 i 9 roku obowiązywania PZO.	Wybrane płyty siedliska stanowiące 5-10% powierzchni siedliska w obszarze Natura 2000, w każdym ze wskazanych terminów inne	Sprawujący nadzór nad obszarem Natura 2000 (na stanowiskach objętych PMS monitoring przeprowadzić może GIOŚ)
*9110 Ciepłolubne dąbrowy (<i>Quercetalia pubescenti petraeae</i>)	Ocena stanu zachowania siedliska zgodnie z metodyką PMS w 6 i 9 roku obowiązywania PZO.	Wydzielenia leśne: 202 f, 201m	Sprawujący nadzór nad obszarem Natura 2000 (na stanowiskach objętych PMS monitoring przeprowadzić może GIOŚ)
1324 Nocek duży <i>Myotis myotis</i>	Coroczny monitoring zimowy stanu stanowiska (wraz z oceną stanu zabezpieczenia wejścia) oraz liczebności zimującej populacji.	Sztolnia w Srebrnej Przełęczy cz. dz. ewid. 423/113, obręb Srebrna Góra, wydzielenie leśne: 113h	Sprawujący nadzór nad obszarem (na stanowiskach objętych PMS monitoring przeprowadzić może GIOŚ)
	Ocena stanu zachowania populacji i siedliska gatunku zgodnie z metodyką PMS w 5 i 10 roku obowiązywania PZO.	Część leśna obszaru Natura 2000	Sprawujący nadzór nad obszarem (na stanowiskach objętych PMS monitoring przeprowadzić może GIOŚ)

<i>Dotyczące uzupełnienia stanu wiedzy o przedmiotach ochrony i uwarunkowaniach ich ochrony</i>			
6190 Murawy pannońskie (<i>Stipo-Festucetalia pallentis</i>)	Uzupełnienie stanu wiedzy o występowaniu i stanie zachowania siedliska 6190 w obszarze Natura 2000 wraz z identyfikacją zagrożeń, oceną stanu ochrony oraz propozycją działań ochronnych (w ciągu 5 lat obowiązywania PZO).	Cały obszar Natura 2000	Sprawujący nadzór nad obszarem Natura 2000
8220 Ściany skalne i urwiska krzemianowe ze zbiorowiskami z <i>Androsacion vandellii</i> *9180 Jaworzyny i lasy klonowo – lipowe na stokach i zboczach (<i>Tilio plathyphyllis-Acerion pseudoplatani</i>) *9110 Ciepłolubne dąbrowy (<i>Quercetalia pubescenti petraeae</i>)	Uzupełnienie stanu wiedzy stanu zachowania zinwentaryzowanych płatów siedlisk 8220, *9180, *9110 w obszarze Natura 2000. Wyszukiwanie nowych płatów ww. siedlisk wraz z identyfikacją zagrożeń, oceną stanu ochrony oraz propozycją działań ochronnych (w ciągu 5 lat obowiązywania PZO).	Cały obszar Natura 2000	Sprawujący nadzór nad obszarem Natura 2000
6510 Nizowe i górskie świeże łąki użytkowane ekstensywnie (<i>Arrhenatherion elatioris</i>)	Uzupełnienie stanu wiedzy o rozpoznaniu rozmieszczenia i stanu ochrony siedliska w obszarze Natura 2000, poza płatami wcześniej zidentyfikowanymi.	Część bezleśna obszaru Natura 2000	Sprawujący nadzór nad obszarem Natura 2000
3260 Nizinne i podgórskie rzeki ze zbiorowiskami włosieniczników (<i>Ranunculion fluitantis</i>)	Propozycja aktualizacji Standardowego Formularza Danych, zwanego dalej „SDF” - przygotowanie wniosku do Generalnej Dyrekcji Ochrony Środowiska w celu usunięcia siedliska z listy przedmiotów ochrony obszaru Natura 2000 (nie stwierdzono występowania tego typu siedliska w obszarze – pierwotny błąd naukowy). Wysoka ocena w aktualnym SDF dotyczyła zapewne koryta Nysy Kłodzkiej znajdującego się poza granicami obszaru Natura 2000).	SDF	Sprawujący nadzór nad obszarem Natura 2000