



DZIENNIK URZĘDOWY

WOJEWÓDZTWA DOLNOŚLĄSKIEGO

Wrocław, dnia 16 czerwca 2014 r.

Poz. 2774

ZARZĄDZENIE REGIONALNEGO DYREKTORA OCHRONY ŚRODOWISKA WE WROCŁAWIU

z dnia 13 czerwca 2014 r.

w sprawie ustanowienia planu zadań ochronnych dla obszaru Natura 2000 Wzgórza Kielczyńskie PLH020021

Na podstawie art. 28 ust. 5 ustawy z dnia 16 kwietnia 2004 r. o ochronie przyrody (Dz. U. z 2013 r. poz. 627, 628 i 842) zarządza się, co następuje:

§ 1. 1. Ustanawia się plan zadań ochronnych dla obszaru Natura 2000 Wzgórza Kielczyńskie PLH020021, zwanego dalej „obszarem Natura 2000”.

2. Plan zadań ochronnych obejmuje cały obszar Natura 2000.

§ 2. Opis granic obszaru Natura 2000, w postaci współrzędnych punktów załamania w układzie współrzędnych płaskich prostokątnych PL-1992, określa załącznik nr 1 do zarządzenia.

§ 3. Mapę obszaru Natura 2000 stanowi załącznik nr 2 do zarządzenia.

§ 4. Identyfikację istniejących i potencjalnych zagrożeń dla zachowania właściwego stanu ochrony siedlisk przyrodniczych oraz gatunków roślin i zwierząt i ich siedlisk, będących przedmiotami ochrony, określa załącznik nr 3 do zarządzenia.

§ 5. Cele działań ochronnych określa załącznik nr 4 do zarządzenia.

§ 6. Działania ochronne, ze wskazaniem podmiotów odpowiedzialnych za ich wykonanie i obszarów ich wdrażania, określa załącznik nr 5 do zarządzenia.

§ 7. Zarządzenie wchodzi w życie po upływie 14 dni od dnia ogłoszenia w Dzienniku Urzędowym Województwa Dolnośląskiego.

Regionalny Dyrektor Ochrony Środowiska we Wrocławiu:

M. Jęcz

Załącznik nr 1 do zarządzenia
Regionalnego Dyrektora Ochrony Środowiska
we Wrocławiu z dnia 13 czerwca 2014 r.

**Opis granic obszaru Natura 2000 Wzgórza Kielczyńskie PLH020021 w postaci współrzędnych punktów załamania
w układzie współrzędnych płaskich prostokątnych PL-1992.**

Lp.	X	Y
1	331524,36	332716,63
2	331520,10	332774,20
3	331515,94	332825,04
4	331484,36	332826,43
5	331456,27	332940,39
6	331452,64	332955,15
7	331463,51	333032,85
8	331463,67	333034,00
9	331470,16	333088,14
10	331469,38	333195,01
11	331469,33	333201,45
12	331462,08	333242,23
13	331434,02	333349,36
14	331441,19	333400,40
15	331443,36	333481,24
16	331442,58	333500,19
17	331437,18	333630,18
18	331430,70	333677,95
19	331431,99	333719,86

Lp.	X	Y
20	331421,67	333747,87
21	331421,57	333748,28
22	331421,11	333750,22
23	331400,70	333837,54
24	331399,92	333840,86
25	331389,93	333906,27
26	331384,34	333942,86
27	331372,56	333940,38
28	331337,51	333932,97
29	331337,37	333934,70
30	331337,24	333936,19
31	331332,20	333995,96
32	331330,81	334046,44
33	331290,61	334047,40
34	331213,96	334053,00
35	331213,38	334054,22
36	331212,73	334055,61
37	331202,18	334078,01
38	331196,67	334088,89

Lp.	X	Y
39	331169,38	334142,82
40	331066,11	334116,75
41	331010,20	334102,64
42	330953,02	334087,66
43	330839,32	334063,32
44	330839,08	334064,72
45	330838,90	334065,70
46	330838,26	334069,26
47	330821,07	334105,99
48	330837,09	334111,82
49	330853,12	334117,64
50	330986,92	334151,24
51	330989,33	334177,41
52	330997,46	334203,51
53	330916,72	334206,07
54	330896,89	334196,49
55	330861,69	334177,99
56	330827,70	334171,82
57	330808,91	334168,74

Lp.	X	Y
58	330809,05	334172,34
59	330811,41	334234,10
60	330791,41	334238,90
61	330793,41	334246,12
62	330793,93	334247,99
63	330810,16	334306,60
64	330817,60	334366,11
65	330819,19	334378,83
66	330818,44	334418,33
67	330812,94	334430,99
68	330805,25	334448,69
69	330806,31	334448,91
70	330888,54	334465,28
71	330874,17	334542,87
72	330873,44	334546,81
73	330859,21	334623,18
74	330806,88	334655,21
75	330807,90	334658,54
76	330816,97	334688,40

Lp.	X	Y
77	330817,41	334689,86
78	330776,61	334700,25
79	330695,03	334721,17
80	330607,85	334743,34
81	330606,85	334743,28
82	330557,85	334740,66
83	330541,05	334758,06
84	330523,20	334764,11
85	330497,04	334772,98
86	330499,05	334788,39
87	330509,39	334867,54
88	330500,51	334857,82
89	330473,09	334773,19
90	330465,76	334773,81
91	330400,94	334779,24
92	330334,56	334787,44
93	330286,49	334793,37
94	330231,10	334799,89
95	330197,54	334803,86
96	330177,05	334806,28
97	330156,57	334808,70
98	330153,37	334759,54
99	330152,81	334751,09
100	330153,46	334641,49
101	330153,52	334631,26
102	330181,51	334538,88
103	330213,62	334433,74
104	330238,52	334352,23

Lp.	X	Y
105	330266,46	334263,13
106	330258,97	334251,21
107	330226,24	334199,15
108	330212,51	334178,48
109	330178,95	334127,94
110	330142,96	334073,71
111	330092,51	333997,78
112	330045,54	334011,63
113	330010,19	333936,53
114	330000,78	333910,80
115	329986,29	333871,17
116	329985,30	333863,63
117	329982,87	333845,08
118	329982,64	333793,01
119	329904,92	333816,19
120	329833,91	333837,36
121	329832,47	333837,79
122	329797,98	333848,08
123	329737,71	333838,24
124	329734,54	333831,78
125	329771,11	333813,84
126	329802,99	333802,64
127	329804,65	333802,06
128	329800,81	333797,97
129	329799,37	333796,43
130	329856,96	333770,43
131	329931,40	333687,87
132	329952,44	333675,11

Lp.	X	Y
133	329971,54	333669,38
134	329962,83	333641,01
135	329948,44	333570,46
136	329939,13	333521,58
137	329868,01	333527,66
138	329866,90	333467,17
139	329893,28	333465,83
140	329892,94	333433,52
141	329892,28	333371,17
142	329891,77	333322,78
143	329899,86	333324,24
144	329927,89	333258,61
145	329944,20	333214,42
146	329977,43	333134,06
147	329992,74	333071,24
148	329998,51	333027,05
149	330001,49	333004,20
150	330021,70	332901,14
151	330023,02	332894,42
152	330029,90	332883,36
153	330051,73	332848,25
154	330056,91	332839,92
155	330089,47	332776,20
156	330106,92	332742,05
157	330124,59	332707,47
158	330156,93	332650,31
159	330174,06	332620,08
160	330188,47	332594,64

Lp.	X	Y
161	330214,49	332544,03
162	330218,04	332537,84
163	330245,53	332489,83
164	330270,88	332445,55
165	330275,38	332437,70
166	330286,62	332418,33
167	330294,93	332403,01
168	330317,29	332361,72
169	330332,72	332333,75
170	330337,71	332309,30
171	330364,80	332217,14
172	330379,86	332158,89
173	330396,53	332102,20
174	330405,02	332069,39
175	330407,60	332059,41
176	330422,59	332001,43
177	330427,12	331983,91
178	330437,08	331955,72
179	330300,21	331931,97
180	330293,62	331930,88
181	330186,04	331913,15
182	330082,60	331895,30
183	330091,27	331867,45
184	330097,36	331861,14
185	330098,73	331859,73
186	330101,41	331843,86
187	330105,46	331819,86
188	330119,96	331779,40

Lp.	X	Y
189	330132,05	331745,68
190	330134,47	331738,94
191	330142,60	331733,47
192	330151,34	331706,14
193	330156,27	331701,85
194	330165,76	331700,40
195	330217,10	331707,86
196	330226,18	331671,58
197	330241,77	331609,33
198	330334,25	331631,70
199	330373,55	331641,21
200	330376,57	331642,23
201	330435,94	331662,13
202	330502,98	331684,60
203	330548,66	331699,91
204	330553,86	331690,63
205	330568,67	331656,55
206	330485,06	331622,06
207	330437,08	331610,46
208	330420,48	331606,45
209	330452,00	331502,22
210	330512,31	331519,39
211	330591,96	331542,07
212	330601,82	331518,24
213	330622,49	331468,18
214	330654,91	331389,57
215	330664,28	331366,87
216	330763,27	331397,72

Lp.	X	Y
217	330769,04	331377,17
218	330790,06	331302,36
219	330791,37	331297,69
220	330795,54	331276,55
221	330801,13	331248,18
222	330820,51	331167,10
223	330835,82	331101,99
224	330852,15	331032,02
225	330846,45	331030,47
226	330728,90	330998,53
227	330622,17	330970,51
228	330443,37	330919,67
229	330555,17	330924,57
230	330618,47	330948,39
231	330658,58	330955,90
232	330693,00	330960,56
233	330726,63	330938,37
234	330749,83	330899,04
235	330760,20	330855,05
236	330785,01	330781,64
237	330811,04	330678,09
238	330823,00	330657,42
239	330852,26	330631,02
240	330833,58	330625,85
241	330794,41	330615,02
242	330784,96	330612,41
243	330800,90	330567,71
244	330819,00	330516,94

Lp.	X	Y
245	330844,96	330465,33
246	330925,63	330381,18
247	331003,16	330293,29
248	331021,90	330271,74
249	331046,56	330246,67
250	331052,25	330230,58
251	331036,66	330195,80
252	331061,68	330180,66
253	331084,32	330161,37
254	331094,83	330157,31
255	331123,55	330146,20
256	331169,79	330139,95
257	331275,65	330148,48
258	331391,92	330193,51
259	331477,84	330245,15
260	331429,95	330308,28
261	331419,41	330322,18
262	331387,26	330364,57
263	331381,30	330372,43
264	331378,87	330375,63
265	331435,73	330475,92
266	331430,65	330514,93
267	331384,84	330504,19
268	331371,65	330542,52
269	331348,74	330609,11
270	331308,72	330746,73
271	331255,31	330926,72
272	331247,13	330966,76

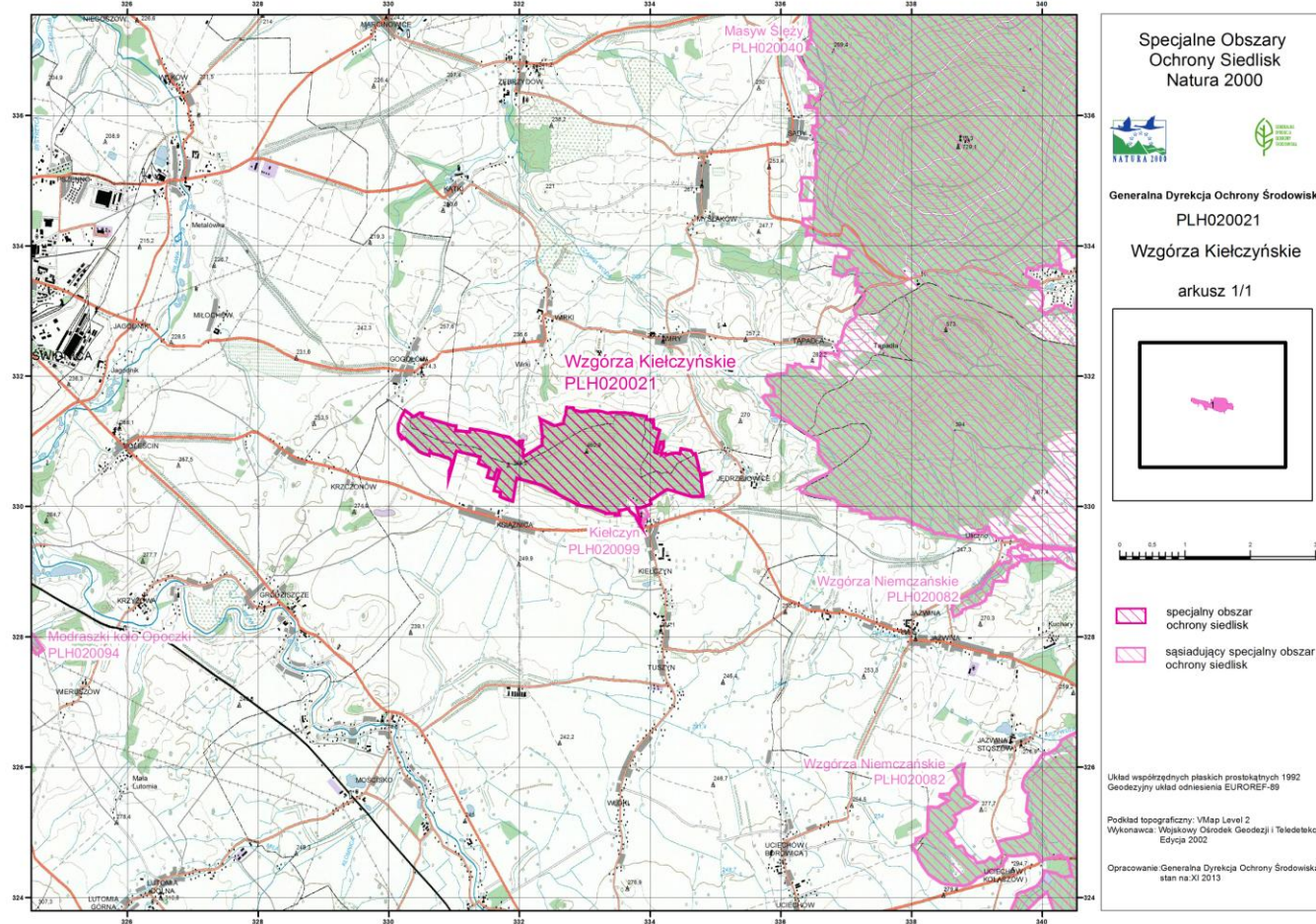
Lp.	X	Y
273	331244,20	330981,06
274	331234,39	331029,02
275	331167,45	331022,07
276	331166,62	331029,43
277	331157,21	331113,37
278	331145,56	331237,93
279	331192,29	331242,62
280	331166,08	331412,07
281	331159,08	331443,74
282	331137,94	331539,40
283	331133,14	331559,58
284	331128,35	331579,75
285	331127,91	331581,58
286	331085,72	331734,10
287	331064,72	331841,44
288	331039,53	331872,01
289	330991,26	331930,58
290	330989,55	331932,64
291	330942,14	331989,74
292	330943,40	331989,83
293	330960,29	331991,04
294	330983,93	331992,72
295	331001,71	331993,99
296	331003,85	332020,50
297	331005,99	332047,01
298	330904,30	332032,25
299	330884,35	332055,20
300	330875,19	332065,73

Lp.	X	Y
301	330841,41	332048,66
302	330764,58	332056,83
303	330848,37	332190,89
304	330871,88	332228,51
305	330876,41	332235,78
306	330934,25	332328,32
307	330935,12	332331,61
308	330939,36	332347,52
309	330969,48	332346,23
310	331016,38	332340,74
311	331044,14	332346,96
312	331059,94	332358,15
313	331065,21	332360,87
314	331070,48	332363,59
315	331072,29	332364,53
316	331081,62	332348,64
317	331103,16	332345,83
318	331143,64	332340,53
319	331183,53	332340,67
320	331231,55	332331,25
321	331286,49	332326,89
322	331344,11	332316,15
323	331337,94	332329,66
324	331330,04	332346,89
325	331265,78	332487,29
326	331258,88	332485,33
327	331253,20	332503,52
328	331243,60	332534,30

Lp.	X	Y
329	331261,94	332605,11
330	331270,90	332658,40
331	331271,53	332662,14
332	331272,93	332670,48
333	331349,15	332678,72
334	331421,17	332704,24
335	331524,36	332716,63

Załącznik nr 2 do zarządzenia
Regionalnego Dyrektora Ochrony Środowiska
we Wrocławiu z dnia 13 czerwca 2014 r.

Mapa obszaru Natura 2000 Wzgórza Kielczyńskie PLH020021.



Załącznik nr 3 do zarządzenia
Regionalnego Dyrektora Ochrony Środowiska
we Wrocławiu z dnia 13 czerwca 2014 r.

Identyfikacja istniejących i potencjalnych zagrożeń dla zachowania właściwego stanu ochrony siedlisk przyrodniczych oraz gatunków roślin i zwierząt i ich siedlisk będących przedmiotami ochrony.

Przedmiot ochrony	Zagrożenia	Opis zagrożenia
6210 Murawy kserotermiczne (<i>Festuco-Brometea</i> i ciepłolubne murawy z <i>Asplenion septentrionalis</i> <i>Festucion pallentis</i>)	<u>Zagrożenia istniejące:</u> A03.03 Zaniechanie / brak koszenia K02.01 Zmiana składu gatunkowego (sukcesja) J03.01 Zmniejszenie lub utrata określonych cech siedliska I02 Problematiczne gatunki rodzime I01 Obce gatunki inwazyjne	Brak użytkowania i podstawowych zabiegów pratotechnicznych prowadzi do zarastania muraw kserotermicznych. Zarastanie murawy podrostem drzew i krzewów. Zmiana składu gatunkowego wskutek sukcesji naturalnej. Na siedlisku obecne są ekspansywne gatunki traw rodzimych oraz nasadzenia sosny zwyczajnej <i>Pinus sylvestris</i> , co wpływa na strukturę siedliska. Na siedlisku obecne są gatunki obce (robinia akacja <i>Robinia pseudoacacia</i>).
8220 Ściany skalne i urwiska krzemianowe ze zbiorowiskami z <i>Androsacion vandellii</i>	<u>Zagrożenia potencjalne:</u> X Brak zagrożeń	<u>Zagrożenia istniejące:</u> K02 Ewolucja biocenotyczna, sukcesja I01 Obce gatunki inwazyjne I02 Problematiczne gatunki rodzime

	<p><u>Zagrożenia potencjalne:</u></p> <p>I01 Obce gatunki inwazyjne I02 Problematiczne gatunki rodzime</p> <p>G01.04 Turystyka górską, wspinaczka G05.04 Wandalizm</p>	<p>Cześć stanowisk może być silnie zagrożona ekspansją gatunków obcych (robinia akacja <i>Robinia pseudoacacia</i>), a także konkurencyjnych gatunków traw śmiełek pogięty <i>Deschampsia flexuosa</i>, trzcinnik leśny <i>Calamagrostis arundinacea</i>. Konkurencja o siedlisko (szczeliny skalne) z gatunkami obcymi.</p> <p>Obszar stanowi atrakcyjne turystycznie miejsce. Możliwa jest intensyfikacja eksploracji obszaru. Turystyka piesza jest w obszarze bardzo popularna, dlatego siedliska położone przy szlakach mogą być narażone na zniszczenia mechaniczne, palenie ognisk oraz zaśmiecanie. Niektóre skały mogą być atrakcyjne jako ścianki wspinaczkowe.</p>
<p>9190 Kwaśne dąbrowy (<i>Quercion robori-petraeae</i>)</p>	<p><u>Zagrożenia istniejące:</u></p> <p>I01 Obce gatunki inwazyjne</p> <p>I02 Problematiczne gatunki rodzime</p> <p>J 03.01 Zmniejszenie lub utrata określonych cech siedliska</p>	<p>Stanowiska zagrożone przez wkraczanie robinii akacji <i>Robinia pseudoacacia</i> i niecierpka drobnokwiatowego <i>Impatiens parviflora</i> (zagrożenie w przypadku niecierpka drobnokwiatowego praktycznie niemożliwe do wyeliminowania z uwagi na biologię i powszechność występowania gatunku).</p> <p>Wysoki udział sosny zwyczajnej <i>Pinus sylvestris</i> w siedlisku.</p> <p>Zbyt mała ilość stojących lub leżących martwych lub obumierających drzew w większości płatów siedliska powoduje zubożenie różnorodności biologicznej siedliska i ujednolicanie jego struktury przestrzennej.</p>
	<p><u>Zagrożenia potencjalne:</u></p> <p>X Brak zagrożeń</p>	
<p>*9110 Ciepłolubne dąbrowy (<i>Quercetalia pubescenti petraeae</i>)</p>	<p><u>Zagrożenia istniejące:</u></p> <p>I01 Obce gatunki inwazyjne</p>	<p>Stanowiska zagrożone przez wkraczanie robinii akacji <i>Robinia pseudoacacia</i>, czeremchy amerykańskiej <i>Prunus serotina</i> i niecierpka drobnokwiatowego <i>Impatiens parviflora</i> (zagrożenie w przypadku niecierpka drobnokwiatowego praktycznie niemożliwe do wyeliminowania z uwagi na biologię i powszechność występowania gatunku), z zaburzonymi cechami struktury i funkcji.</p>

	<p>I02 Problematyczne gatunki rodzime</p> <p>J 03.01 Zmniejszenie lub utrata określonych cech siedliska</p>	<p>Masowe występowanie rodzimych gatunków nitrofilnych (perz właściwy <i>Elymus repens</i>, pokrzywa zwyczajna <i>Urtica dioica</i>) oraz sosny zwyczajnej <i>Pinus sylvestris</i> i dębu czerwonego <i>Quercus rubra</i>.</p> <p>Zbyt mała ilość stojących lub leżących martwych lub obumierających drzew w większości płatów siedliska powoduje zubażanie różnorodności biologicznej siedliska i ujednocianie jego struktury przestrzennej.</p>
	<p><u>Zagrożenia potencjalne:</u></p> <p>X Brak zagrożeń</p>	
<p>4066 Zanokcica serpentynowa <i>Asplenium adulterinum</i></p>	<p><u>Zagrożenia istniejące:</u></p> <p>K02.01 Zmiana składu gatunkowego (sukcesja)</p> <p>K03.01 Konkurencja</p> <p>I01 Obce gatunki inwazyjne I02 Problematyczne gatunki rodzime</p>	<p>Zmiana czynników siedliskowych w otoczeniu stanowiska (wąska amplituda ekologiczna gatunku, wymaga zacienionego i umiarkowanie wilgotnego siedliska).</p> <p>Słaba konkurencyjność gatunku uniemożliwia zasiedlanie siedlisk zajętych przez trawy.</p> <p>Cześć stanowisk silnie zagrożona ekspansją gatunków obcych (robinia akacja <i>Robinia pseudoacacia</i>), a także konkurencyjnych gatunków traw śmiełek pogięty <i>Deschampsia flexuosa</i>, trzcinnik leśny <i>Calamagrostis arundinacea</i>.</p>
	<p><u>Zagrożenia potencjalne:</u></p> <p>F04.01 Plądrowanie stanowisk roślin</p> <p>G01.04 Turystyka górską, wspinaczka G05.04 Wandalizm</p> <p>J01.01 Wypalanie</p>	<p>Świadome lub przypadkowe niszczenie roślin.</p> <p>Obszar stanowi atrakcyjne turystycznie miejsce. Możliwa jest intensyfikacja eksploracji obszaru. Turystyka piesza jest w obszarze bardzo popularna, dlatego stanowiska położone przy szlakach mogą być narażone na zniszczenia mechaniczne oraz zaśmiecanie. Niektóre skały mogą być atrakcyjne jako ścianki wspinaczkowe.</p> <p>Palenie ognisk w pobliżu stanowisk.</p>

1324 Nocek duży <i>Myotis myotis</i>	<u>Zagrożenia istniejące:</u> X Brak zagrożeń	W trakcie prac terenowych nad planem zadań ochronnych nie stwierdzono zagrożeń istniejących dla gatunku.
	<u>Zagrożenia potencjalne:</u> A10.01 Usuwanie żywopłotów i zagajników lub roślinności karłowatej C03.03 Produkcja energii wiatrowej J03.01 Zmniejszenie lub utrata określonych cech siedliska K03.04 Drapieźnictwo	Usuwanie liniowych struktur w krajobrazie (zadrzewienia, aleje drzew, szpalery krzewów), w szczególności łączących obszar z Masywem Ślęży i Raduni. Fragmentacja korytarzy migracyjnych oraz żerowisk poprzez budowę liniowych elementów przesyłowych oraz farm wiatrowych. Lokalizacja farm wiatrowych w promieniu 1 km od granic Obszaru może powodować zwiększoną śmiertelność wśród osobników migrujących do lub z Obszaru. Zmniejszanie się powierzchni lasu wolnej od runa i podszytu stanowiącej dogodne miejsca żerowania gatunku. Drapieżnictwo puszczyka na osobnikach lecących z kolonii na żerowiska.

Załącznik nr 4 do zarządzenia
Regionalnego Dyrektora Ochrony Środowiska
we Wrocławiu z dnia 13 czerwca 2014 r.

Cele działań ochronnych.

Lp.	Przedmiot ochrony	Cele działań ochronnych
1	6210 Murawy kserotermiczne (<i>Festuco-Brometea</i> i ciepłolubne murawy z <i>Asplenion septentrionalis Festucion pallentis</i>)	1. Poprawa istniejącego złego (U2) stanu zachowania siedliska, do stanu co najmniej U1 (niezadawalający).
2	8220 Ściany skalne i urwiska krzemianowe ze zbiorowiskami z <i>Androsacion vandellii</i>	1. Poprawa istniejącego złego (U2) stanu zachowania siedliska, do stanu co najmniej U1 (niezadawalający). 2. Uzupełnienie stanu wiedzy o siedlisku, identyfikacja zagrożeń, ocena stanu ochrony oraz propozycja działań ochronnych.
3	9190 Kwaśne dąbrowy (<i>Quercion robori-petraeae</i>)	1. Poprawa istniejącego złego (U2) stanu zachowania siedliska, do stanu co najmniej U1 (niezadawalający) w zakresie wskaźników wiek drzewostanu, martwe drewno, gatunki obce geograficznie. 2. Uzupełnienie stanu wiedzy o siedlisku, identyfikacja zagrożeń, ocena stanu ochrony oraz propozycja działań ochronnych.
4	*91I0 Ciepłolubne dąbrowy (<i>Quercetalia pubescenti petraeae</i>)	1. Poprawa istniejącego złego (U2) stanu zachowania siedliska, do stanu co najmniej U1 (niezadawalający) w zakresie wskaźników wiek drzewostanu i gatunki obce geograficznie. 2. Uzupełnienie stanu wiedzy o siedlisku, identyfikacja zagrożeń, ocena stanu ochrony oraz propozycja działań ochronnych.
5	4066 Zanoxcica serpentynowa <i>Asplenium adulterinum</i>	1. Utrzymanie istniejącego stanu zachowania gatunku (co najmniej U1).
6	1324 Nocek duży <i>Myotis myotis</i>	1. Utrzymanie istniejącego stanu zachowania gatunku (co najmniej U1). 2. Podnoszenie wiedzy i świadomości lokalnego społeczeństwa o zagrożeniach i sposobach ochrony gatunku.

Załącznik nr 5 do zarządzenia
Regionalnego Dyrektora Ochrony Środowiska
we Wrocławiu z dnia 13 czerwca 2014 r.

Działania ochronne ze wskazaniem podmiotów odpowiedzialnych za ich wykonanie i obszarów ich wdrażania.

Przedmiot ochrony	Działania ochronne	Obszar wdrażania	Podmiot odpowiedzialny za wykonanie
Działania dotyczące ochrony czynnej siedlisk przyrodniczych, gatunków roślin, zwierząt i ich siedlisk oraz związane z utrzymaniem lub modyfikacją metod gospodarowania			
6210 Murawy kserotermiczne (<i>Festuco-Brometea</i> i ciepłolubne murawy z <i>Asplenion septentrionalis</i> <i>Festucion pallentis</i>)	Działania obligatoryjne		
	Zachowanie siedliska przyrodniczego stanowiącego przedmiot ochrony.	Działka numer 358 obręb Książnica wydzielenie leśne 13-17-2-14-262 a (część), 13-17-2-14-262 b (część).	Właściciel lub posiadacz obszaru.
	Działania fakultatywne		
	Podejmowanie działań ochronnych opierających się na wynikach monitoringu stanu zachowania siedliska i wskazań ekspertów ukierunkowanych na ochronę siedliska przyrodniczego 6210 i reagowanie na dynamikę zmian w siedlisku.	Działka numer 358 obręb Książnica wydzielenie leśne 13-17-2-14-262 a (część), 13-17-2-14-262 b (część).	Organ sprawujący nadzór nad obszarem Natura 2000, Nadleśnictwo Miękinia.
8220 Ściany skalne i urwiska krzemianowe ze zbiorowiskami z <i>Androsacion vandellii</i>	Ręczne usuwanie gatunków inwazyjnych (robinia akacyjowa <i>Robinia pseudacacia</i>). Należy uniemożliwić tworzenie odrostów robinii akacyjowej <i>Robinia pseudacacia</i> .	Działki numer: 588 obręb Wirki (wydzielenie leśne, 13-17-2-14- 246 l, 337/261 obręb Książnica wydzielenie leśne 13-17-2-14- 261 d (część), 263/256 obręb Kiełczyn wydzielenia leśne 13-17-2-14- 256 b (część), 13-17-2-14- 256 c, 358 obręb Książnica wydzielenia leśne 13-17-2-14- 262 a (część), 13-17-2-14- 262 b (część), 258/252 obręb Kiełczyn (wydzielenie leśne 13-17-2-14- 252 b (część).	Organ sprawujący nadzór nad obszarem Natura 2000, Nadleśnictwo Miękinia.
	Utrzymanie zacienienia ścian skalnych w granicach 50-60% w celu stworzenia odpowiednich warunków dla zanokcicy serpentynowej <i>Asplenium adulterinum</i> ,	Działki numer 423 obręb Wiry wydzielenie leśne 13-17-2-14-250 f (część), 588 obręb Wirki wydzielenie leśne 13-17-2-14-246 l, 590 obręb Wirki wydzielenie leśne 13-17-2-14-249 c (część), 337/261 obręb Książnica wydzielenie leśne 13-17-2-	Organ sprawujący nadzór nad obszarem Natura 2000, Nadleśnictwo Miękinia.

Przedmiot ochrony	Działania ochronne	Obszar wdrażania	Podmiot odpowiedzialny za wykonanie
	po konsultacji ze specjalistą botanikiem.	14- 261 d (część), 263/256 obręb Kielczyn wydzielenia leśne 13-17-2-14- 256 b (część), 13-17-2-14- 256 c, 358 obręb Książnica wydzielenia leśne 13-17-2-14- 262 a (część), 13-17-2-14- 262 b (część), 258/252 obręb Kielczyn wydzielenie leśne 13-17-2-14- 252 b (część).	
9190 Kwaśne dąbrowy (<i>Quercion robori-petraeae</i>)	Kontynuowanie prowadzonej gospodarki leśnej z uwzględnieniem zachowania typu siedliska. W ramach cięć pielęgnacyjnych usuwać gatunki obce (robinia akacyjowa <i>Robinia pseudacacia</i> , dąb czerwony <i>Quercus rubra</i>).	Działki numer: 256/253 obręb Kielczyn, 588 obręb Wirki wydzielenia leśne 13-17-2-14-246 c (część), 13-17-2-14-246 d (część), 361, 587, 588 obręb Wirki wydzielenie leśne 13-17-2-14-246 a (część), 259/251 obręb Kielczyn, 302, 423 obręb Wiry wydzielenia leśne 13-17-2-14-250 c (część), 337, 338/4, 339, 423 obręb Wiry (wydzielenie 13-17-2-14- 250 k).	Nadleśnictwo Miękinia.
*91I0 Ciepłolubne dąbrowy (<i>Quercetalia pubescenti petraeae</i>)	Kontynuowanie prowadzonej gospodarki leśnej z uwzględnieniem zachowania typu siedliska. W ramach cięć pielęgnacyjnych usuwać gatunki obce (robinia akacyjowa <i>Robinia pseudacacia</i> , dąb czerwony <i>Quercus rubra</i>).	Działki numer 237/3, 262/259 obręb Kielczyn, 96/2 obręb Książnica wydzielenie leśne 13-17-2-14- 259 b (część), 13-17-2-14- 259 d (część), 255/254, 260/258 obręb Kielczyn, 338/260 obręb Książnica wydzielenie leśne 13-17-2-14- 258 b (część), 13-17-2-14- 258 c, 260/258 obręb Kielczyn, 338/260, 79, 83 obręb Książnica wydzielenie leśne 13-17-2-14-260 b (część), 99/255 obręb Jędrzejowice, 263/256 obręb Kielczyn, 423 obręb Wiry wydzielenie leśne 13-17-2-14- 255 c, 258/252, 260/258, 261/257 obręb Kielczyn wydzielenia leśne 13-17-2-14-257 b (część), 13-17-2-14-252 c (część), 259/251, 261/257, 263/256 obręb Kielczyn, 423 obręb Wiry wydzielenia leśne 13-17-2-14- 257 a, 13-17-2-14- 257 b (część), 13-17-2-14- 251 c (część), 13-17-2-14- 251 d (część), 13-17-2-14-256 a (część), 13-17-2-14-256 b (część), 13-17-2-14-250 o (część), 358 obręb Książnica wydzielenie leśne 13-17-2-14-262 a (część).	Nadleśnictwo Miękinia.
4066 Zanokcica serpentynowa <i>Asplenium adulterinum</i>	Ręcznie usuwanie gatunków obcych (robinia akacyjowa <i>Robinia pseudacacia</i>). Należy uniemożliwić tworzenie	Działki numer: 590 obręb Wirki (wydzielenie leśne 13-17-2-14-249 c), 358 obręb Książnica (wydzielenie leśne 13-17-2-14-262 a), 590 obręb Wirki (wydzielenie leśne 13-17-2-14-249 b), 590 obręb Wirki (wydzielenie leśne 13-17-2-14-249 a), 358	Organ sprawujący nadzór nad obszarem Natura 2000, Nadleśnictwo Miękinia.

Przedmiot ochrony	Działania ochronne	Obszar wdrażania	Podmiot odpowiedzialny za wykonanie
	<p>odrostów robinii akacjowej <i>Robinia pseudacacia</i>. Usuwanie konkurencyjnych gatunków traw (śmiałek pogięty <i>Deschampsia flexuosa</i>, trzcinnik leśny <i>Calamagrostis arundinacea</i>) oraz siewek drzew i krzewów (jarzab <i>Sorbus aucuparia</i>, bez czarny <i>Sambucua nigra</i>, jeżyna <i>Rubus sp.</i>).</p> <p>Utrzymanie zacielenia ścian skalnych w granicach 50-60% w celu stworzenia odpowiednich warunków dla zanokcicy serpentynowej <i>Asplenium adulterinum</i>, po konsultacji ze specjalistą botanikiem.</p>	<p>obręb Książnica (wydzielenie leśne 13-17-2-14-262 b), 255/254 obręb Kiełczyn (wydzielenie leśne 13-17-2-14-254 f), 358 obręb Książnica (wydzielenie leśne 13-17-2-14-262 a).</p>	
<p>1324 Nocek duży <i>Myotis myotis</i></p>	<p>Prowadzenie działalności edukacyjnej lokalnej społeczności. Przeprowadzenie prelekcji, warsztatów w szkołach podstawowych i gimnazjach na terenie gmin.</p>	<p>Obszar gminy Dzierżoniów i Marcinowice.</p>	<p>Jednostki prowadzące działalność edukacyjną na terenie gminy Dzierżoniów i Marcinowice / Dolnośląski Zespół Parków Krajobrazowych.</p>
Działania dotyczące monitoringu stanu przedmiotów ochrony oraz realizacji celów działań ochronnych			
<p>6210 Murawy kserotermiczne (<i>Festuco-Brometea</i> i ciepłolubne murawy z <i>Asplenion septentrionalis</i> <i>Festucion pallentis</i>)</p>	<p>Ocena stanu zachowania siedliska według parametrów opracowanych w ramach Państwowego Monitoringu Środowiska, zwanego dalej „PMS” (raz na 3 lata).</p> <p>Kontrola płatów siedliska w zakresie wykonanych działań ochronnych co 5 lat od roku ustanowienia planu zadań ochronnych, zwanego dalej „PZO”.</p>	<p>Działka numer 358 obręb Książnica wydzielenie leśne 13-17-2-14-262 a (część), 13-17-2-14-262 b (część).</p>	<p>Organ sprawujący nadzór nad obszarem Natura 2000.</p>

Przedmiot ochrony	Działania ochronne	Obszar wdrażania	Podmiot odpowiedzialny za wykonanie
8220 Ściany skalne i urwiska krzemianowe ze zbiorowiskami z <i>Androsacion vandellii</i>	<p>Ocena stanu zachowania siedliska według parametrów opracowanych w ramach PMS (raz na 3 lata).</p> <p>Kontrola płatów siedlisk w zakresie wykonanych działań ochronnych co 5 lat od roku ustanowienia PZO.</p>	Działki numer 423 obręb Wiry wydzielanie leśne 13-17-2-14-250 f (część), 588 obręb Wirki wydzielanie leśne 13-17-2-14-246 l, 590 obręb Wirki wydzielanie leśne 13-17-2-14-249 c (część), 337/261 obręb Książnica wydzielanie leśne 13-17-2-14- 261 d (część), 263/256 obręb Kielczyn wydzielenia leśne 13-17-2-14- 256 b (część), 13-17-2-14- 256 c, 358 obręb Książnica wydzielenia leśne 13-17-2-14- 262 a (część), 13-17-2-14- 262 b (część), 258/252 obręb Kielczyn wydzielanie leśne 13-17-2-14- 252 b (część).	Organ sprawujący nadzór nad obszarem Natura 2000.
9190 Kwaśne dąbrowy (<i>Quercion robori-petraeae</i>)	Monitoring realizacji działań ochronnych oraz ocena stanu zachowania siedlisk zgodnie z metodyką PMS po 9 latach obowiązywania PZO.	Działki numer 256/253 obręb Kielczyn, 588 obręb Wirki wydzielenia leśne 13-17-2-14-246 c (część), 13-17-2-14-246 d (część), 361, 587, 588 obręb Wirki wydzielanie leśne 13-17-2-14-246 a (część), 259/251 obręb Kielczyn, 302, 423 obręb Wiry wydzielenia leśne 13-17-2-14-250 c (część), 337, 338/4, 339, 423 obręb Wiry (wydzielenie 13-17-2-14- 250 k).	Organ sprawujący nadzór nad obszarem Natura 2000.
*9110 Ciepłolubne dąbrowy (<i>Quercetalia pubescenti petraeae</i>)	Monitoring realizacji działań ochronnych oraz ocena stanu zachowania siedlisk zgodnie z metodyką PMS po 9 latach obowiązywania PZO.	Działki numer 237/3, 262/259 obręb Kielczyn, 96/2 obręb Książnica wydzielanie leśne 13-17-2-14- 259 b (część), 13-17-2-14- 259 d (część), 255/254, 260/258 obręb Kielczyn, 338/260 obręb Książnica wydzielanie leśne 13-17-2-14- 258 b (część), 13-17-2-14- 258 c, 260/258 obręb Kielczyn, 338/260, 79, 83 obręb Książnica wydzielanie leśne 13-17-2-14-260 b (część), 99/255 obręb Jędrzejowice, 263/256 obręb Kielczyn, 423 obręb Wiry (wydzielenie leśne 13-17-2-14- 255 c), 258/252, 260/258, 261/257 obręb Kielczyn wydzielenia leśne 13-17-2-14-257 b (część), 13-17-2-14-252 c (część), 259/251, 261/257, 263/256 obręb Kielczyn, 423 obręb Wiry wydzielenia leśne 13-17-2-14- 257 a, 13-17-2-14- 257 b (część), 13-17-2-14- 251 c (część), 13-17-2-14- 251 d (część), 13-17-2-14-256 a (część), 13-17-2-14-256 b (część), 13-17-2-14-250 o (część), 358 obręb Książnica wydzielanie leśne 13-17-2-14-262 a (część).	Organ sprawujący nadzór nad obszarem Natura 2000.

Przedmiot ochrony	Działania ochronne	Obszar wdrażania	Podmiot odpowiedzialny za wykonanie
4066 Zanokcica serpentynowa <i>Asplenium adulterinum</i>	Ocena stanu zachowania siedliska wraz z oceną stanu populacji gatunku według parametrów opracowanych w ramach PMŚ (raz na 3 lata). Monitoring siedliska gatunku w zakresie wykonanych działań ochronnych co 5 lat od roku ustanowienia PZO.	Działki numer: 590 obręb Wirki (wydzielenie leśne 13-17-2-14-249 c), 358 obręb Książnica (wydzielenie leśne 13-17-2-14-262 a), 590 obręb Wirki (wydzielenie leśne 13-17-2-14-249 b), 590 obręb Wirki (wydzielenie leśne 13-17-2-14-249 a), 358 obręb Książnica (wydzielenie leśne 13-17-2-14-262 b), 255/254 obręb Kiełczyn (wydzielenie leśne 13-17-2-14-254 f), 358 obręb Książnica (wydzielenie leśne 13-17-2-14-262 a).	Organ sprawujący nadzór nad obszarem Natura 2000 (na stanowiskach wchodzących w skład PMŚ monitoring przeprowadzić może Główny Inspektorat Ochrony Środowiska).
1324 Nocek duży <i>Myotis myotis</i>	Ocena stanu zachowania gatunku według parametrów opracowanych w ramach PMŚ, a w przypadku braku wskaźników w oparciu o wskaźniki zaproponowane przez eksperta (w 5 i 10 roku obowiązywania PZO).	Cały obszar Natura 2000	Organ sprawujący nadzór nad obszarem Natura 2000, we współpracy z placówkami naukowymi, organizacjami pozarządowymi – w przypadku realizacji projektów ze środków publicznych (na stanowiskach wchodzących w skład PMŚ monitoring przeprowadzić może Główny Inspektorat Ochrony Środowiska).
Dotyczące uzupełnienia stanu wiedzy o przedmiotach ochrony i uwarunkowaniach ich ochrony			
8220 Ściany skalne i urwiska krzemianowe ze zbiorowiskami z <i>Androsacion vandellii</i>	Uzupełnienie stanu wiedzy o siedlisku, identyfikacja zagrożeń, ocena stanu ochrony oraz propozycja działań ochronnych.	Działki numer: 423 obręb Wiry wydzielenie leśne 13-17-2-14-250 f (część), 588 obręb Wirki wydzielenie leśne, 13-17-2-14-246 l, 263/256 obręb Kiełczyn wydzielenia leśne 13-17-2-14-256 b (część), 13-17-2-14-256 c, 258/252 obręb Kiełczyn wydzielenie leśne 13-17-2-14-252 b (część).	Organ sprawujący nadzór nad obszarem Natura 2000.
9190 Kwaśne dąbrowy (<i>Quercion robori-petraeae</i>)	Uzupełnienie stanu wiedzy o siedlisku, identyfikacja zagrożeń, ocena stanu ochrony oraz propozycja działań ochronnych.	Działki numer: 256/253 obręb Kiełczyn, 588 obręb Wirki wydzielenia leśne 13-17-2-14-246 c (część), 13-17-2-14-246 d (część), 361, 587, 588 obręb Wirki wydzielenie leśne 13-17-2-14-246 a (część), 259/251 obręb Kiełczyn, 302, 423 obręb Wiry wydzielenia leśne 13-17-2-14-250 c (część), 337, 338/4, 339, 423 obręb Wiry (wydzielenie 13-17-2-14-250 k).	Organ sprawujący nadzór nad obszarem Natura 2000.

Przedmiot ochrony	Działania ochronne	Obszar wdrażania	Podmiot odpowiedzialny za wykonanie
*9110 Ciepłolubne dąbrowy (<i>Quercetalia pubescenti petraeae</i>)	Uzupełnienie stanu wiedzy o siedlisku, identyfikacja zagrożeń, ocena stanu ochrony oraz propozycja działań ochronnych.	Działki numer: 99/255 obręb Jędrzejowice, 263/256 obręb Kiełczyn, 423 obręb Wiry (wydzielenie leśne 13-17-2-14- 255 c)	Organ sprawujący nadzór nad obszarem Natura 2000.