



DZIENNIK URZĘDOWY

WOJEWÓDZTWA DOLNOŚLĄSKIEGO

Wrocław, dnia 3 kwietnia 2014 r.

Poz. 1689

ZARZĄDZENIE REGIONALNEGO DYREKTORA OCHRONY ŚRODOWISKA WE WROCŁAWIU

z dnia 1 kwietnia 2014 r.

w sprawie ustanowienia planu zadań ochronnych dla obszaru Natura 2000 Żwirownie w Starej Olesznej PLH020049

Na podstawie art. 28 ust. 5 ustawy z dnia 16 kwietnia 2004 r. o ochronie przyrody (Dz. U. z 2013 r., poz. 627, 628 i 842) zarządza się, co następuje:

§ 1. 1. Ustanawia się plan zadań ochronnych dla obszaru Natura 2000 Żwirownie w Starej Olesznej PLH020049, zwanego dalej „obszarem Natura 2000”.

2. Plan zadań ochronnych obejmuje cały obszar Natura 2000.

§ 2. Opis granic obszaru Natura 2000, w postaci współrzędnych punktów załamania w układzie współrzędnych płaskich prostokątnych PL-1992, określa załącznik nr 1 do zarządzenia.

§ 3. Mapę obszaru Natura 2000 stanowi załącznik nr 2 do zarządzenia.

§ 4. Identyfikację istniejących i potencjalnych zagrożeń dla zachowania właściwego stanu ochrony siedlisk przyrodniczych oraz gatunków roślin i ich siedlisk będących przedmiotami ochrony określa załącznik nr 3 do zarządzenia.

§ 5. Cele działań ochronnych określa załącznik nr 4 do zarządzenia.

§ 6. Działania ochronne, ze wskazaniem podmiotów odpowiedzialnych za ich wykonanie i obszarów ich wdrażania, określa załącznik nr 5 do zarządzenia.

§ 7. Zarządzenie wchodzi w życie po upływie 14 dni od dnia ogłoszenia w Dzienniku Urzędowym Województwa Dolnośląskiego.

Regionalny Dyrektor Ochrony Środowiska we Wrocławiu:
M. Jęcz

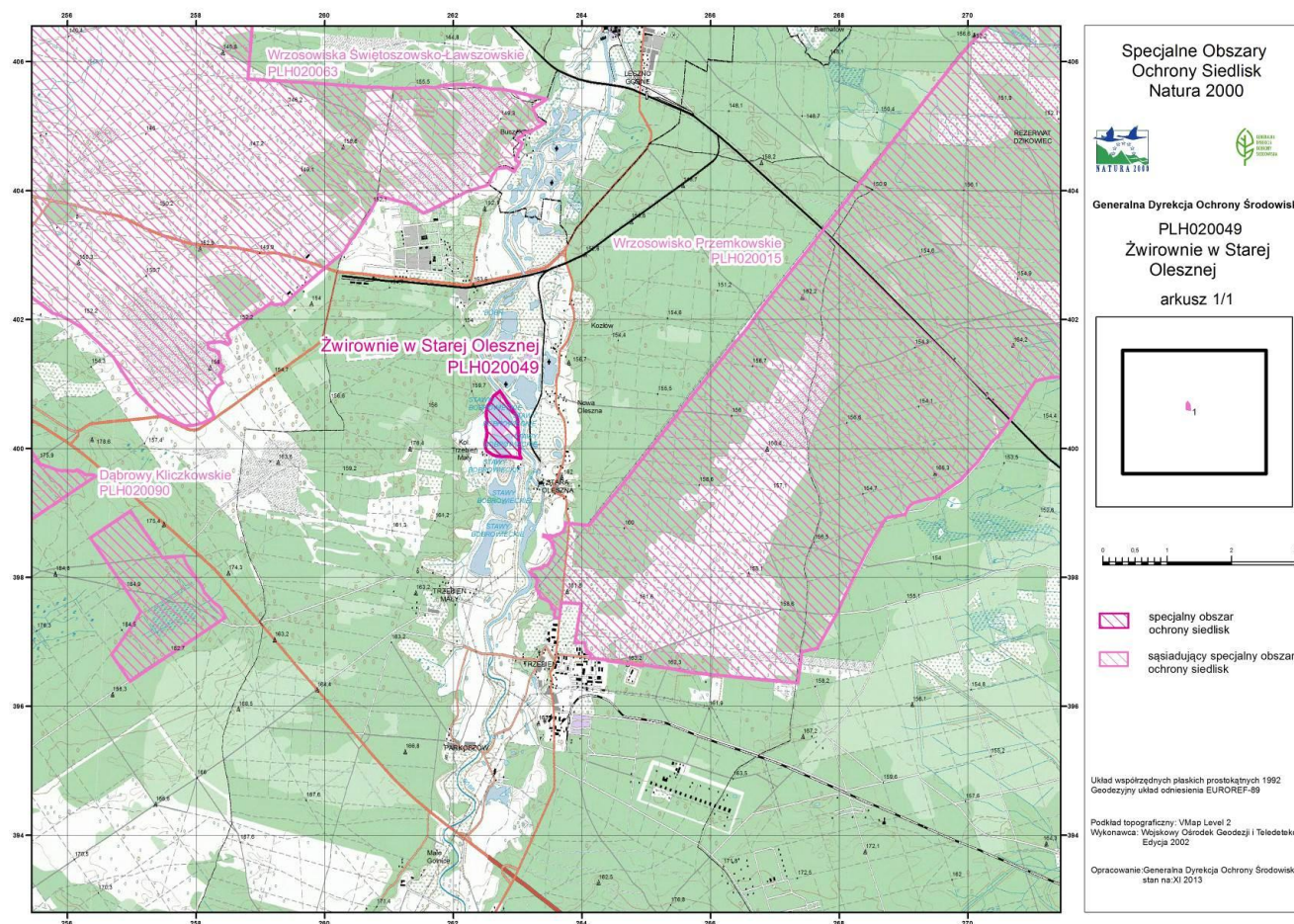
Załącznik nr 1 do zarządzenia
Regionalnego Dyrektora Ochrony Środowiska
we Wrocławiu z dnia 1 kwietnia 2014 r.

Opis granic obszaru Natura 2000 Żwirownie w Starej Olesznej PLH020049 w postaci współrzędnych punktów załamania w układzie współrzędnych płaskich prostokątnych PL-1992.

Lp.	X	Y
1	400891,48	262722,97
2	400844,31	262755,84
3	400738,54	262817,30
4	400525,57	262971,67
5	400465,54	262997,40
6	400131,08	263013,12
7	400049,60	263025,99
8	399905,24	263031,70
9	399856,64	263056,00
10	399846,64	263050,29
11	399853,79	263005,98
12	399872,37	262883,05
13	399873,80	262787,29
14	399889,52	262650,07
15	399909,53	262600,05
16	399965,27	262518,57
17	399993,86	262505,71
18	400058,18	262494,28
19	400093,91	262495,70
20	400166,81	262512,86
21	400208,26	262522,86
22	400242,56	262524,29
23	400278,30	262517,14
24	400319,75	262508,57
25	400361,99	262504,56
26	400383,86	262511,39
27	400445,53	262527,15
28	400485,55	262515,71
29	400515,14	262514,90
30	400563,22	262511,79
31	400620,60	262517,42
32	400633,15	262520,46
33	400684,23	262551,45
34	400812,87	262621,49
35	400875,76	262704,39
36	400891,48	262722,97

Załącznik nr 2 do zarządzenia
Regionalnego Dyrektora Ochrony Środowiska
we Wrocławiu z dnia 1 kwietnia 2014 r.

Mapa obszaru Natura 2000 Żwirownie w Starej Olesznej PLH020049.



Załącznik nr 3 do zarządzenia
Regionalnego Dyrektora Ochrony Środowiska
we Wrocławiu z dnia 1 kwietnia 2014 r.

**Identyfikacja istniejących i potencjalnych zagrożeń dla zachowania właściwego stanu ochrony siedlisk przyrodniczych
oraz gatunków roślin i ich siedlisk będących przedmiotami ochrony.**

Przedmiot ochrony	Zagrożenia	Opis zagrożenia
<p>2330 Wydmy śródlądowe z murawami napiaskowymi (<i>Corynephorus, Agrostis</i>)</p> <p>6510 Nizowe i górskie świeże łąki użytkowane ekstensywnie (<i>Arrhenatherion elatioris</i>)</p> <p>*91E0 Łęgi wierzbowe, topolowe, olszowe i jesionowe (<i>Salicetum albo-fragilis, Populetum albae, Alnenion glutinoso-incanae</i>) i olsy źródliskowe</p> <p>1083 Jelonek rogacz <i>Lucanus cervus</i></p>	<p><u>Zagrożenia istniejące:</u></p> <p>X Brak zagrożeń</p> <p><u>Zagrożenia potencjalne:</u></p> <p>X Brak zagrożeń</p>	<p>Nie analizowano zagrożeń dla siedliska/gatunku, ponieważ w trakcie prac terenowych nie potwierdzono występowania siedliska/gatunku w obszarze i nie ma perspektyw na jego występowanie w przyszłości - planowana aktualizacja SDF i usunięcie siedliska/gatunku z listy przedmiotów ochrony.</p>
<p>3130 Brzegi lub osuszane dna zbiorników wodnych ze zbiorowiskami z <i>Littorelletea, Isoëto-Nanojuncetea</i></p>	<p>U Nieznane zagrożenia</p>	<p>Brak wiedzy na temat siedliska w obszarze.</p>

7150 Obniżenia na podłożu torfowym z roślinnością ze związku <i>Rhynchosporion</i>	<p><u>Zagrożenia istniejące:</u></p> <p>K02.01 Zmiana składu gatunkowego (sukcesja)</p> <p>G01 Sporty i różne formy czynnego wypoczynku rekreacji, uprawiane w plenerze</p> <p>E03.04 Inne odpady</p>	<p>Porośnięcie terenu drzewami w wyniku sukcesji naturalnej powoduje jego zacienienie, zmianę składu chemicznego gleby (zakwaszenie), eutrofizację, oraz osuszenie poprzez nadmierny pobór wody przez sosnę. Istnieje bardzo wysokie ryzyko, że charakterystyczne dla obszaru gatunki takie jak: rosiczka okrągłolistna <i>Drosera rotundifolia</i> i widłaczek torfowy <i>Lycopodium inundatum</i>, które są gatunkami światłolubnymi zostaną wyparte z obszaru w wyniku konkurencji i nadmiernego zacienienia.</p> <p>W związku z atrakcyjnością rekreacyjną stawów obserwuje się wzmożony ruch plażowiczów w okresie letnim. Siedlisko narażone jest na nadmierne wydeptywanie.</p> <p>Intensywne użytkowanie rekreacyjne obszaru przez ludzi powoduje zanieczyszczenie i zaśmiecanie terenu.</p>
	<p><u>Zagrożenia potencjalne:</u></p> <p>I01 Gatunki inwazyjne</p> <p>J02.01.02 Osuszanie terenów morskich, ujściowych bagiennych</p> <p>G02.08 Kempingi i karawaningi</p>	<p>W związku z silną antropopresją możliwe jest zawleczenie gatunków obcych dla siedliska.</p> <p>Sztuczne osuszenie siedliska w wyniku prowadzenia prac polegających np. na budowie infrastruktury turystycznej w obszarze może spowodować zanik roślinności charakterystycznej dla siedliska 7150.</p> <p>Istnieje możliwość, że w obszarze zostanie stworzona infrastruktura nastawiona na turystów (pole kempingowe).</p>
	<p>*1084 Pachnica dębowa <i>Osmoderma eremita</i> (<i>Osmoderma barnabita</i>)</p> <p>X Brak zagrożeń</p> <p><u>Zagrożenia potencjalne:</u></p> <p>X Brak zagrożeń</p>	<p>Nie analizowano zagrożeń dla gatunku z powodu planowanej aktualizacji Standardowego Formularza Danych w zakresie nadania gatunkowi oceny D - nieznacząca.</p>
1831 Elisma wodna <i>Luronium natans</i>	U Nieznane zagrożenia	Brak wiedzy na temat gatunku w obszarze.

Załącznik nr 4 do zarządzenia
Regionalnego Dyrektora Ochrony Środowiska
we Wrocławiu z dnia 1 kwietnia 2014 r.

Cele działań ochronnych.

Przedmiot ochrony	Cele działań ochronnych
<p>2330 Wydmy śródładowe z murawami napiaskowymi (<i>Corynephorus, Agrostis</i>)</p> <p>6510 Niżowe i górskie świeże łąki użytkowane ekstensywnie (<i>Arrhenatherion elatioris</i>)</p> <p>*91E0 Łęgi wierzbowe, topolowe, olszowe i jesionowe (<i>Salicetum albo-fragilis, Populetum albae, Alnenion glutinoso-incanae</i>) i olsy źródliskowe</p> <p>1083 Jelonek rogacz <i>Lucanus cereus</i></p>	<p>Nie analizowano celów działań ochronnych dla siedliska/gatunku, ponieważ w trakcie prac terenowych nie potwierdzono występowania siedliska/gatunku w obszarze i nie ma perspektyw na jego występowanie w przyszłości - planowana aktualizacja SDF i usunięcie siedliska/gatunku z listy przedmiotów ochrony.</p>
<p>3130 Brzegi lub osuszane dna zbiorników wodnych ze zbiorowiskami z <i>Littorelletea, Isoëto-Nanojuncetea</i>.</p>	<p>Uzupełnienie stanu wiedzy o siedlisku.</p>
<p>7150 Obniżenia na podłożu torfowym z roślinnością ze związku <i>Rhynchosporion</i></p>	<p>Utrzymanie siedliska w stanie nie pogorszonym lub poprawienie stanu zachowania.</p>
<p>*1084 Pachnica dębowa <i>Osmoderma eremita (Osmoderma barnabita)</i></p>	<p>Nie analizowano celów działań ochronnych dla gatunku z powodu planowanej aktualizacji Standardowego Formularza Danych w zakresie nadania gatunkowi oceny D - nieznacząca.</p>
<p>1831 Elisma wodna <i>Luronium natans</i></p>	<p>Uzupełnienie stanu wiedzy o gatunku i jego siedlisku.</p>

Załącznik nr 5 do zarządzenia
Regionalnego Dyrektora Ochrony Środowiska
we Wrocławiu z dnia 1 kwietnia 2014 r.

Działania ochronne ze wskazaniem podmiotów odpowiedzialnych za ich wykonanie i obszarów ich wdrażania.

Przedmiot ochrony	Działanie ochronne	Obszar wdrażania	Podmiot odpowiedzialny za wykonanie
Dotyczące ochrony czynnej siedlisk przyrodniczych i gatunków zwierząt oraz ich siedlisk oraz związane z utrzymaniem lub modyfikacją metod gospodarowania			
7150 Obniżenia na podłożu torfowym z roślinnością ze związku <i>Rhynchosporion</i>	Usunięcie drzew i krzewów porastających siedlisko oraz wywiezienie biomasy poza obszar siedliska. Wycinki należy dokonać najpierw na części siedliska, aby sprawdzić czy odsłonięcie siedliska nie spowoduje osuszenia torfowiska. Jeśli zabieg zakończy się powodzeniem, zastosować go do całości siedliska.	Część działki 7/3, obręb Trzebień Mały	Organ sprawujący nadzór nad obszarem w porozumieniu z właścicielem gruntu.
	Ogrodzenie terenu z siedliskiem.		
Dotyczące monitoringu stanu przedmiotów ochrony oraz monitoringu realizacji celów działań ochronnych			
7150 Obniżenia na podłożu torfowym z roślinnością ze związku <i>Rhynchosporion</i>	Kontrola realizacji działań ochronnych po ich wykonaniu.	Część działki 7/3, obręb Trzebień Mały	Organ sprawujący nadzór nad obszarem
	Ocena stanu zachowania siedliska według parametrów opracowanych w ramach PMS (raz na 5 lat)		
Dotyczące uzupełnienia stanu wiedzy o przedmiotach ochrony i uwarunkowaniach ich ochrony			
3130 Brzegi lub osuszane dna zbiorników wodnych ze zbiorowiskami z <i>Littorelletea</i> , <i>Isoëto-Nanojuncetea</i>	Uzupełnienie stanu wiedzy na temat występowania siedliska w obszarze.	Działki 7/3 i 7/4 obręb Trzebień Mały	Organ sprawujący nadzór nad obszarem

1831 Elisma wodna <i>Luronium natans</i>	Uzupełnienie stanu wiedzy na temat występowania gatunku w obszarze.	Działka 7/3 obręb Trzebień Mały	Organ sprawujący nadzór nad obszarem
2330 Wydmy śródlądowe z murawami napiaskowymi (<i>Corynephorus, Agrostis</i>)	Propozycja aktualizacji SDF poprzez przygotowanie wniosku do GDOŚ w celu usunięcia siedliska z listy przedmiotów ochrony – wykreślenie z SDF. W trakcie prac nad PZO nie potwierdzono występowania siedliska w obszarze (prawdopodobnie pierwotny błąd inwentaryzacji).	SDF	Organ sprawujący nadzór nad obszarem
6510 Niżowe i górskie świeże łąki użytkowane ekstensywnie (<i>Arrhenatherion elatioris</i>)	Propozycja aktualizacji SDF poprzez przygotowanie wniosku do GDOŚ w celu usunięcia siedliska z listy przedmiotów ochrony – wykreślenie z SDF. W trakcie prac nad PZO nie potwierdzono występowania siedliska w obszarze.	SDF	Organ sprawujący nadzór nad obszarem
*91E0 Łęgi wierzbowe, topolowe, olszowe i jesionowe (<i>Salicetum albo-fragilis, Populetum albae, Alnenion glutinoso-incanae</i>) i olsy źródliskowe	Propozycja aktualizacji SDF poprzez przygotowanie wniosku do GDOŚ w celu usunięcia siedliska z listy przedmiotów ochrony – wykreślenie z SDF. W trakcie prac nad PZO nie potwierdzono występowania siedliska w obszarze.	SDF	Organ sprawujący nadzór nad obszarem
1083 Jelonek rogacz <i>Lucanus cervus</i>	Propozycja aktualizacji SDF poprzez przygotowanie wniosku do GDOŚ w celu usunięcia gatunku z listy przedmiotów ochrony – wykreślenie z SDF. W trakcie prac nad PZO nie potwierdzono występowania gatunku w obszarze. W granicach obszaru ani w jego najbliższym sąsiedztwie brak odpowiednich siedlisk dla tego gatunku.	SDF	Organ sprawujący nadzór nad obszarem
*1084 Pachnica dębowa <i>Osmoderma eremita (Osmoderma barnabita)</i>	Propozycja aktualizacji SDF poprzez przygotowanie wniosku do GDOŚ w celu usunięcia gatunku z listy przedmiotów ochrony – zmiana kategorii na D. Pachnica w obszarze zasiedla jedno drzewo, jest mocno izolowana i szanse na jej utrzymanie się są znikome.	SDF	Organ sprawujący nadzór nad obszarem