

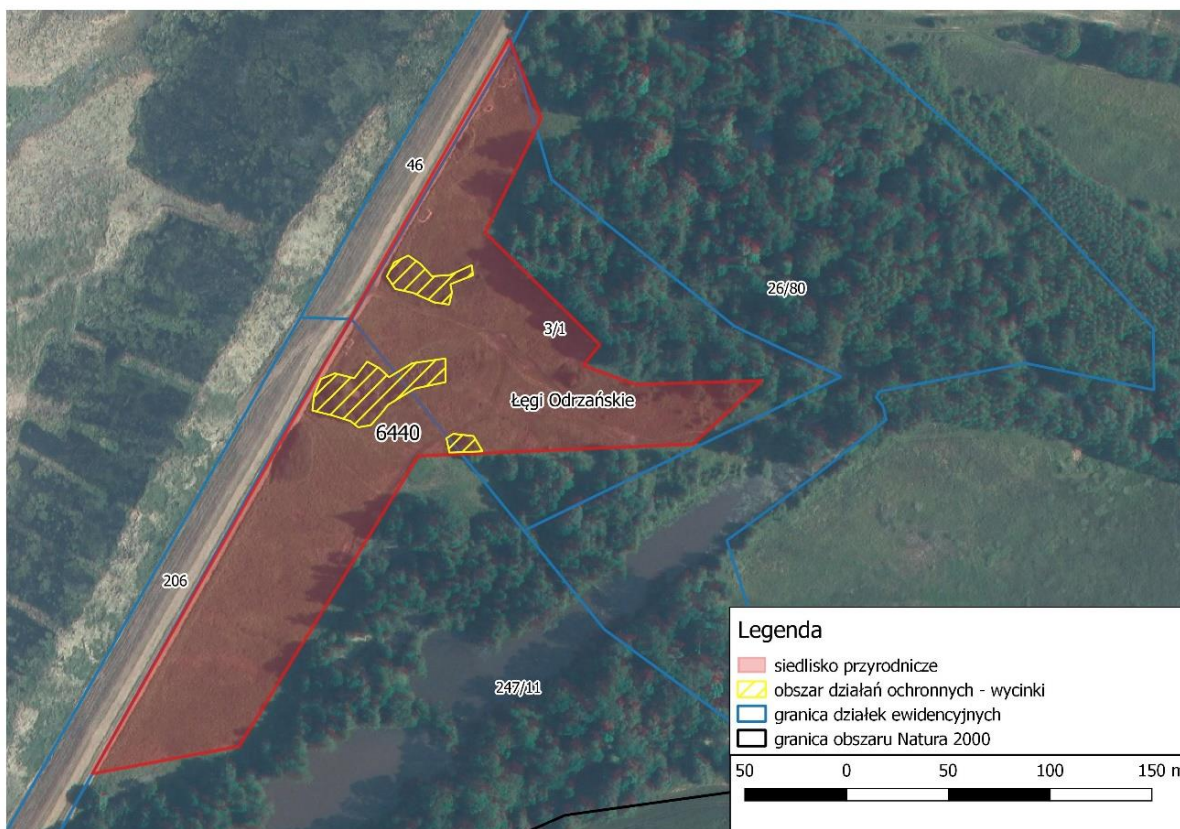


Załącznik B do SIWZ dla zadania:  
Przeprowadzenie oceny wpływu wykonanych działań na stan zachowania siedlisk na obszarach Natura 2000: Łęgi Odrzańskie PLH020018, Dolina Widawy PLH020036, Masyw Ślęzy PLH020040, Zagórzycykie Łąki PLH020053, Bierutów PLH020065, Dzika Orlica PLH020061, Grądy w Dolinie Odry PLH020017, Góry Kamienne PLH020038 w ramach projektu pn. Ochrona siedlisk i gatunków terenów nieleśnych zależnych od wód dla RDOŚ we Wrocławiu

WOA.261.30.2020

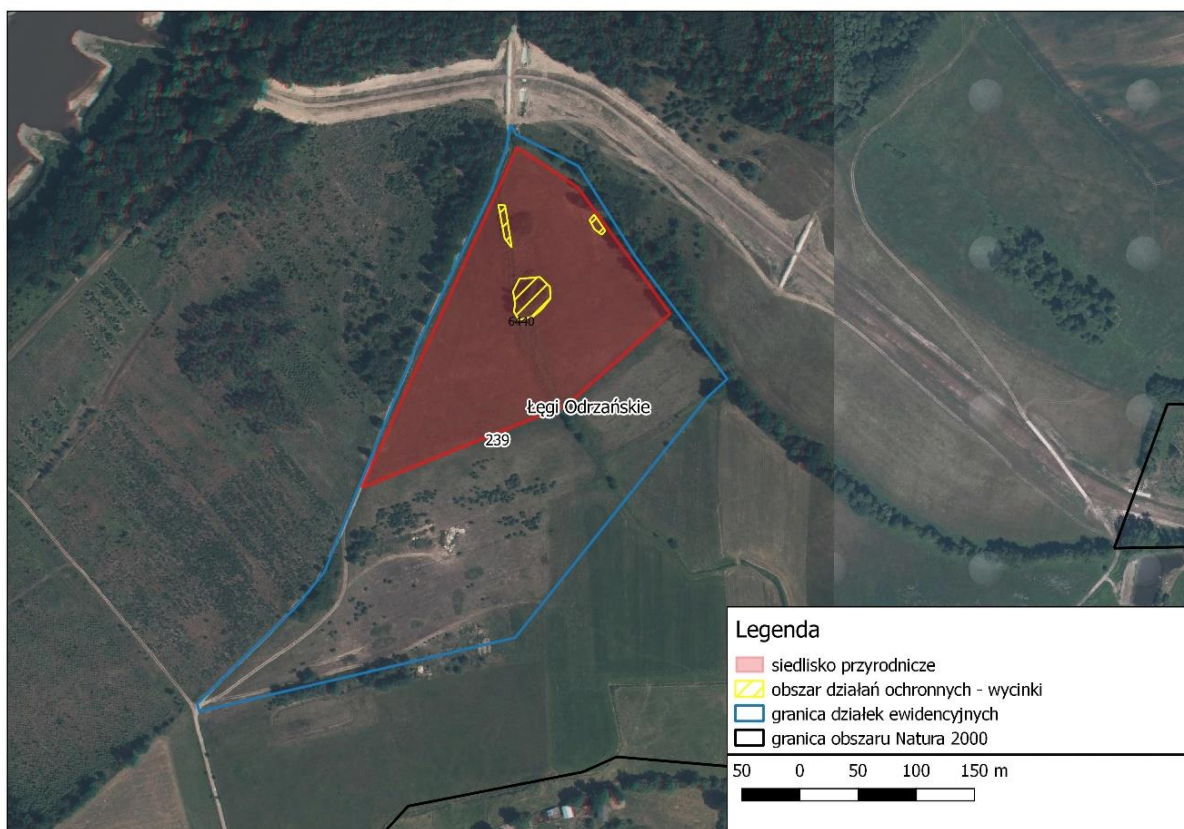
## ZAŁĄCZNIK MAPOWY

1. Płaty siedlisk przyrodniczych podlegające ocenie wpływu przeprowadzonych działań ochronnych położone w granicach obszaru Natura 2000 Łęgi Odrzańskie PLC020002.

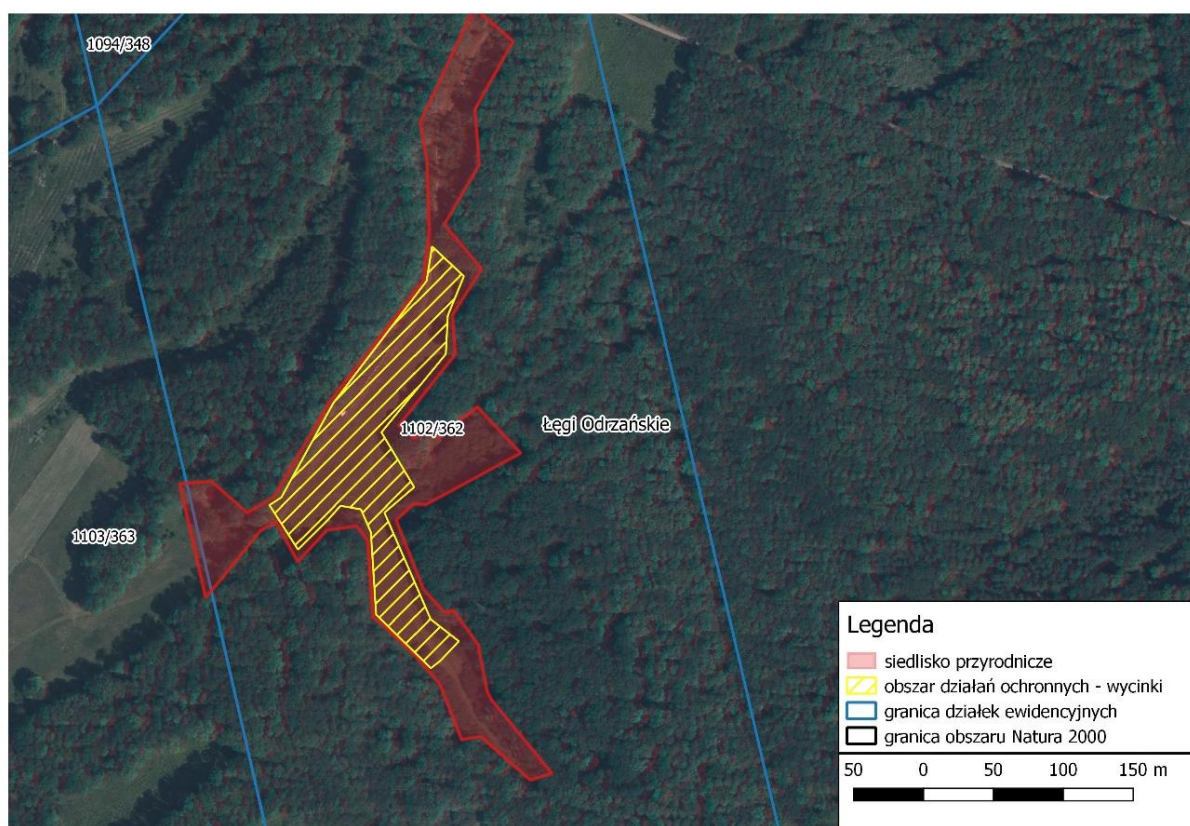


Mapa nr 1.1. Działki ewidencyjne nr: 3/1, obręb Buszkowice Małe, gm. Wińsko, 247/11, obręb Przyborów, gm. Wińsko.



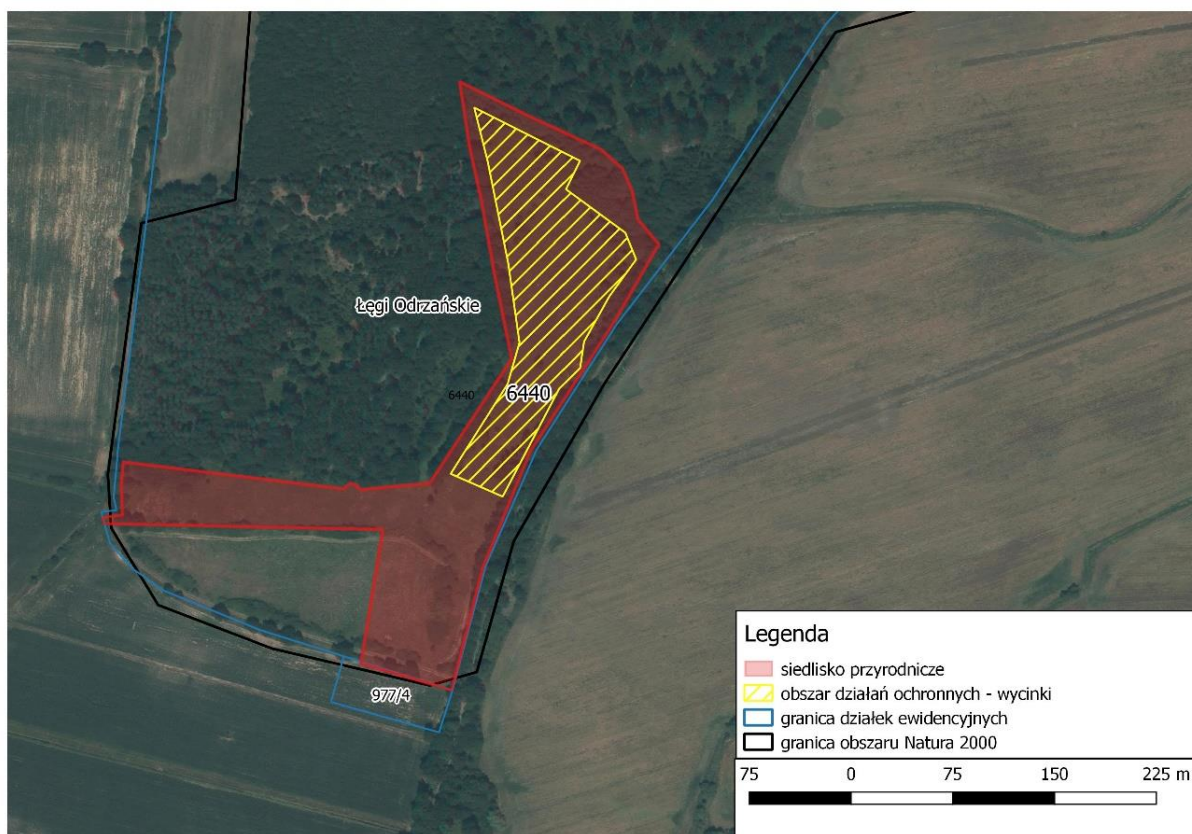


Mapa nr 1.2. Działka ewidencyjna nr 239, obręb Domaszków, gm. Wołów.

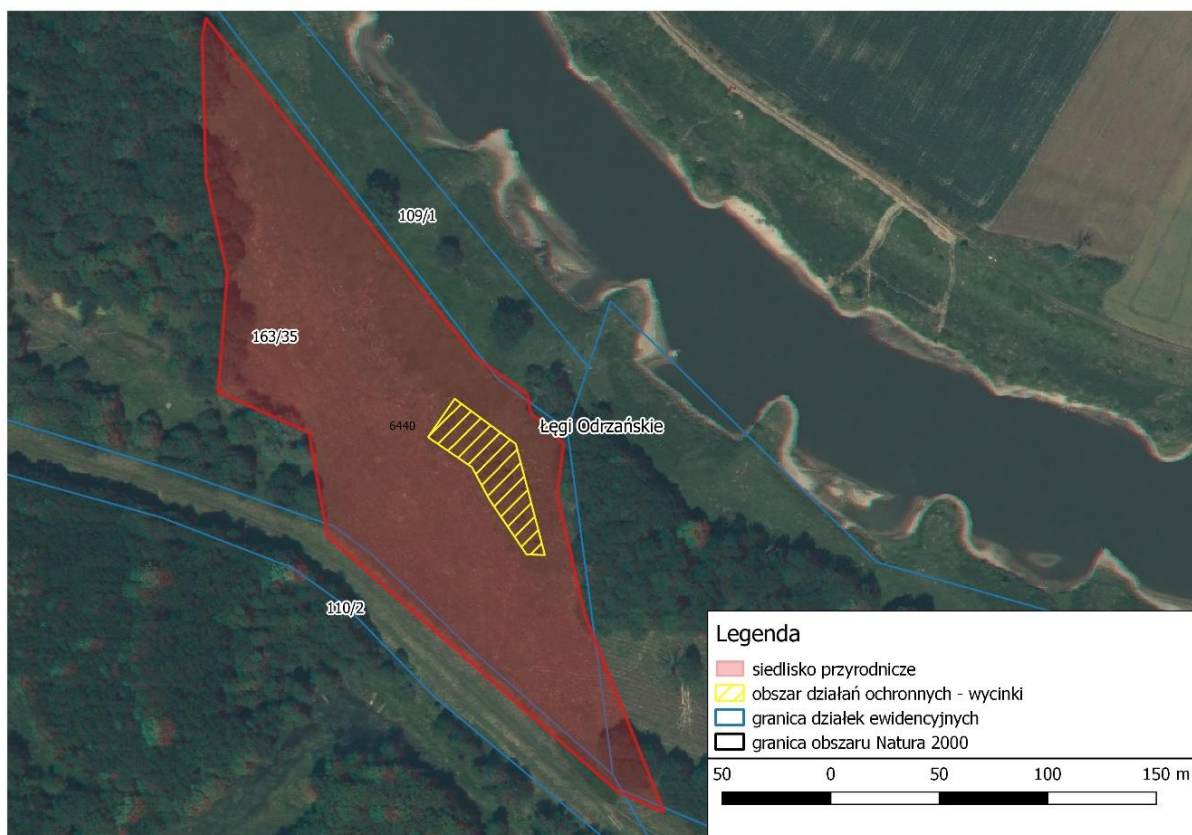


Mapa nr 1.3. Działka ewidencyjna nr 1102/362, obręb Lubiąż, gm. Wołów.

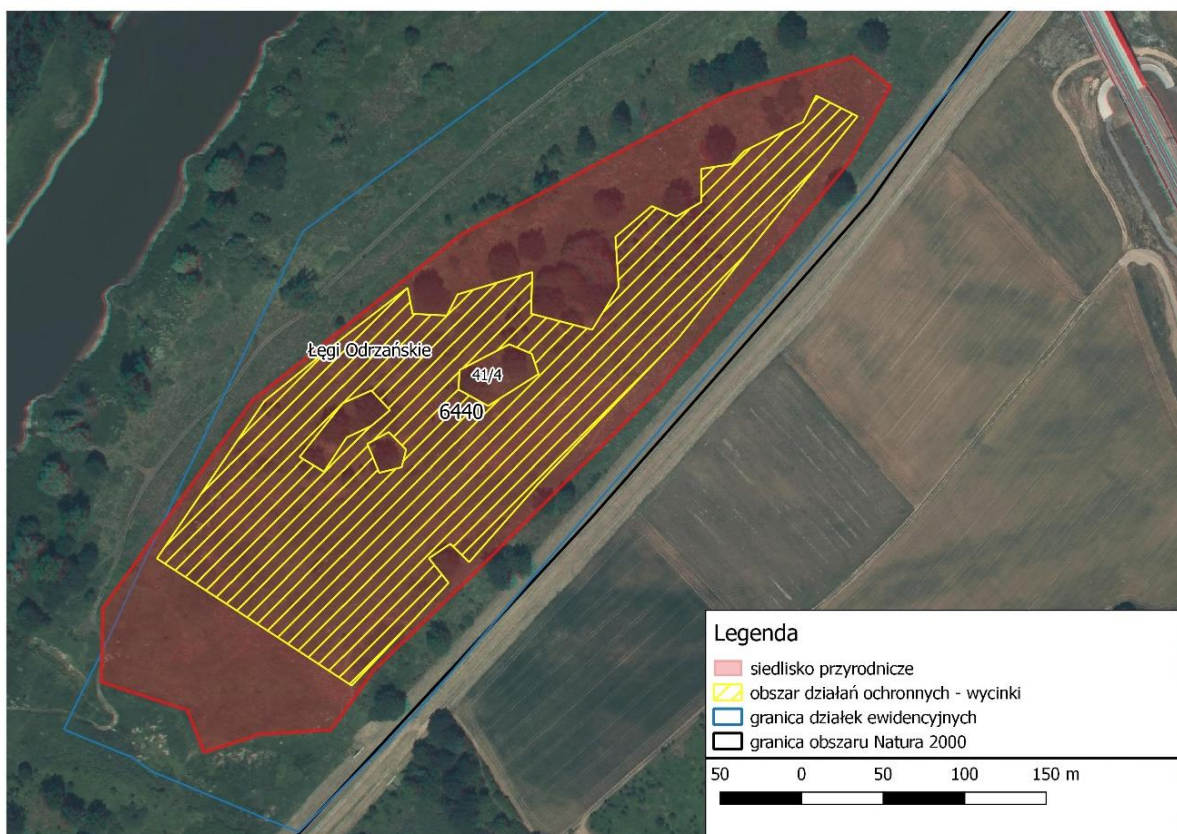




Mapa nr 1.4. Działka ewidencyjna nr 1105/105, obręb Szczepanów, gm. Środa Śląska.



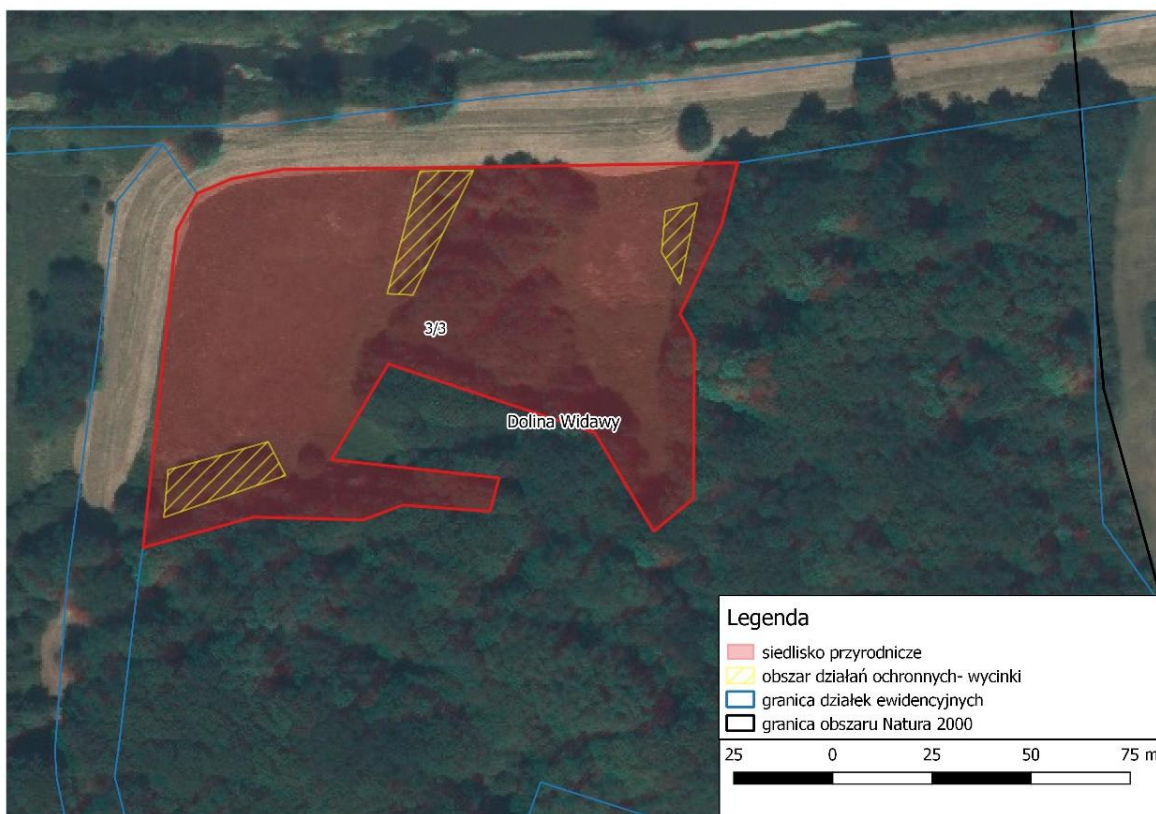
Mapa nr 1.5. Działka ewidencyjna nr 163/35, obręb Zakrzów, gm. Środa Śląska.



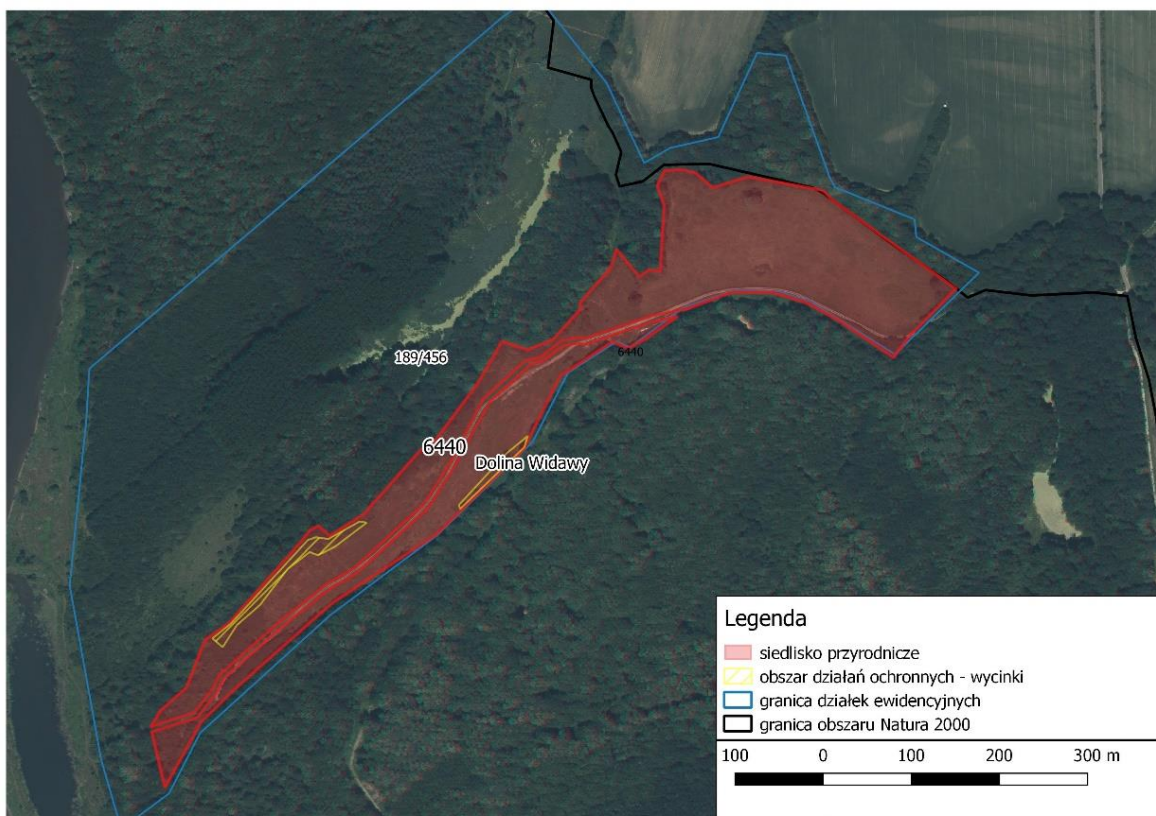
Mapa nr 1.6. Działka ewidencyjna nr 41/4, obręb Głoska, gm. Miękinia.



2. Płaty siedlisk przyrodniczych podlegające ocenie wpływu przeprowadzonych działań ochronnych położone w granicach obszaru Natura 2000 Dolina Widawy PLH020036.

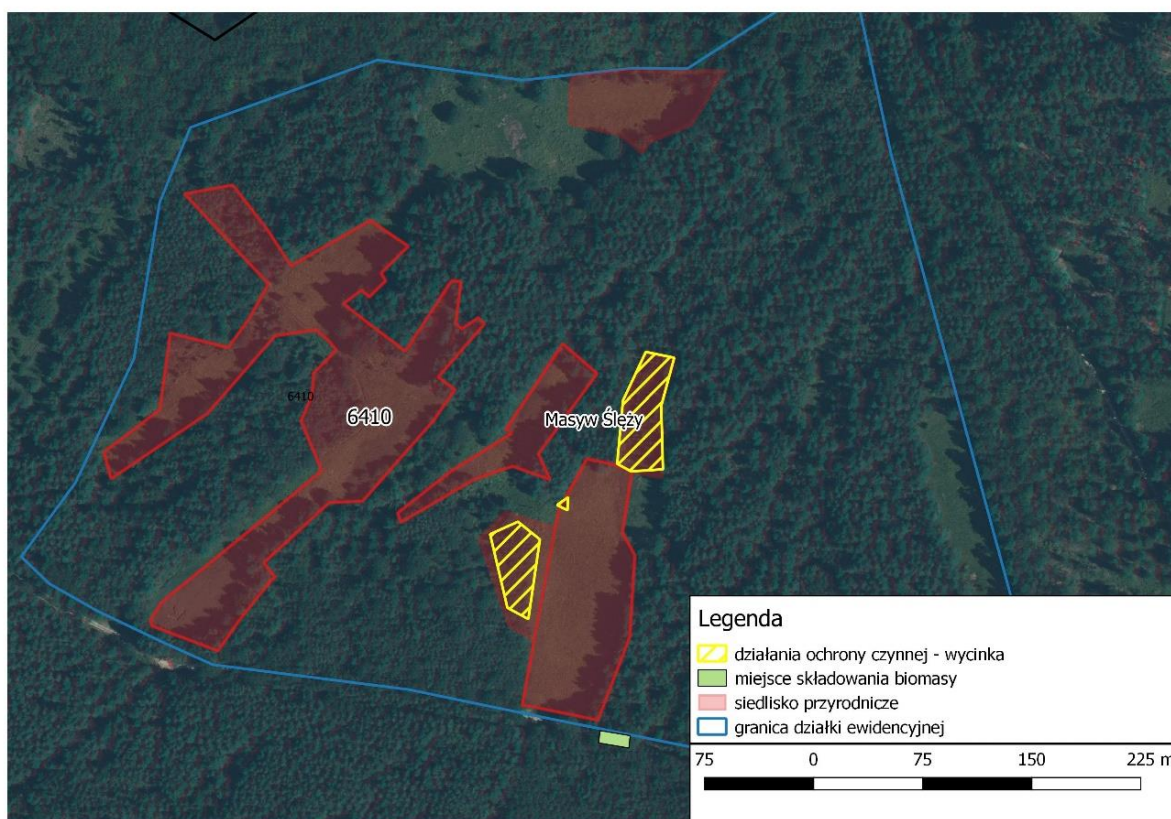


Mapa nr 2.1. Działka ewidencyjna nr 3/3 obręb Świniary, gm. Wrocław.



Mapa nr 2.2. Działka ewidencyjna nr 189/456 obręb Paniowice, gm. Oborniki Śląskie.

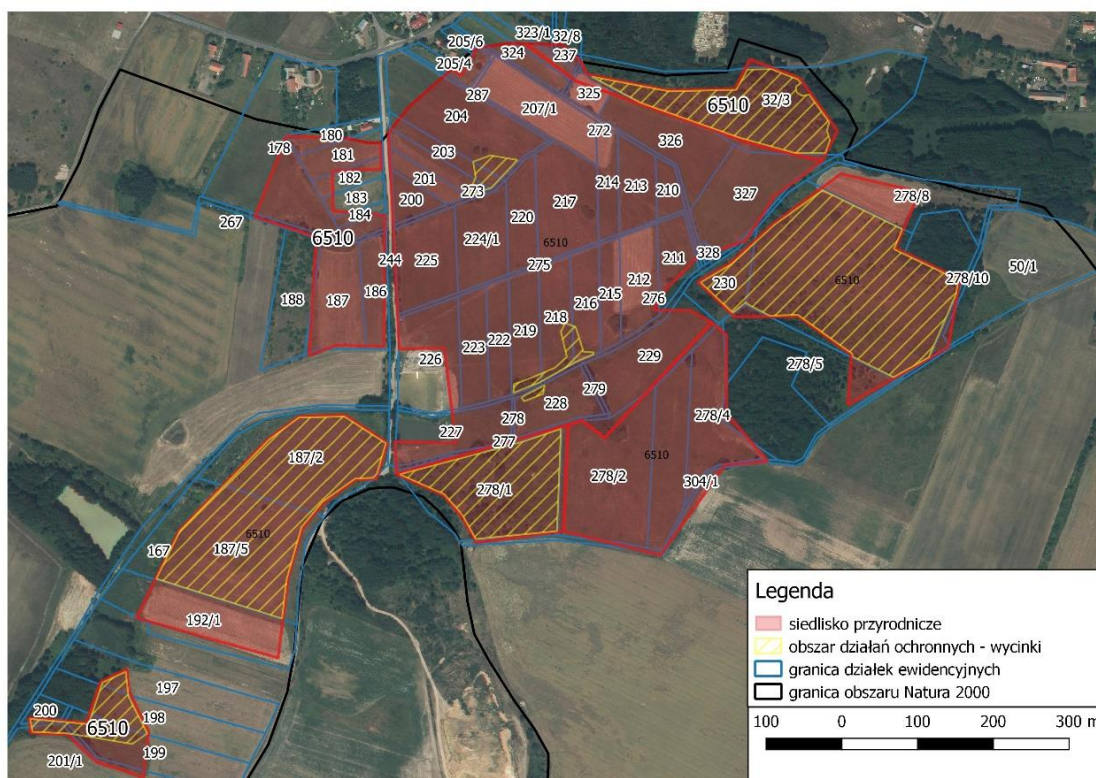
3. Płaty siedlisk przyrodniczych podlegające ocenie wpływu przeprowadzonych działań ochronnych położone w granicach obszaru Natura 2000 Masyw Ślęży PLH020040.



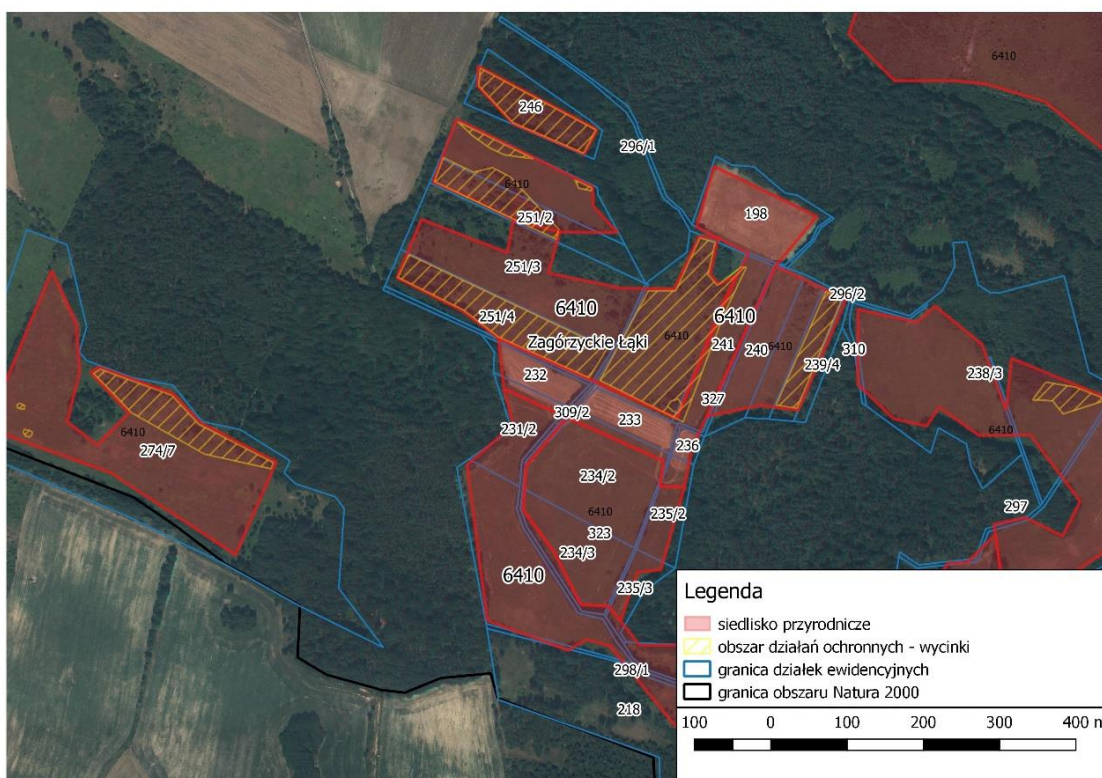
Mapa nr 3.1. Działka ewidencyjna nr 932, obręb Sulistrowiczki, gm. Sobótka.



4. Płaty siedlisk przyrodniczych podlegające ocenie wpływu przeprowadzonych działań ochronnych położone w granicach obszaru Natura 2000 Zagórzyckie Łąki PLH020053.



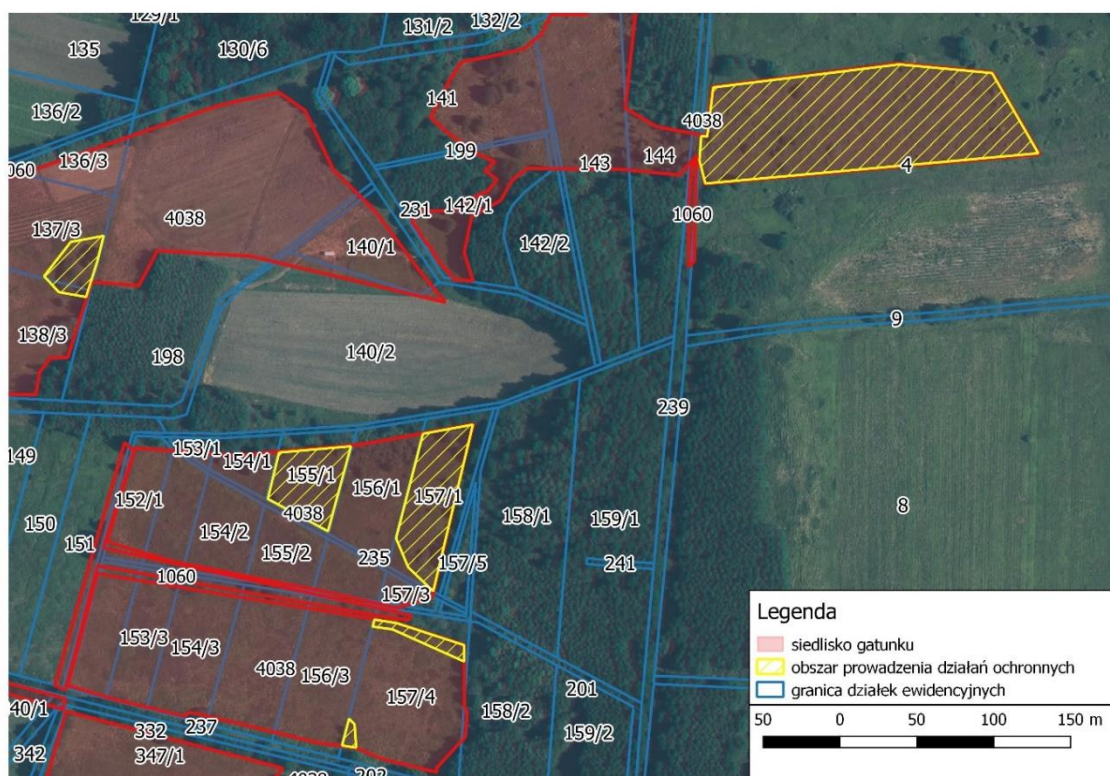
Mapa nr 4.1. Działki ewidencyjne nr: 202, 203, 204, 216, 218, 219, 228, obręb Rataje, gm. Wołów; 32/3, 278/13, 230, 278/1 obręb Zagórzycze, gm. Wołów; 187/2, 187/5, 197, 198, 199, 200 obręb Prawików, gm. Wołów.



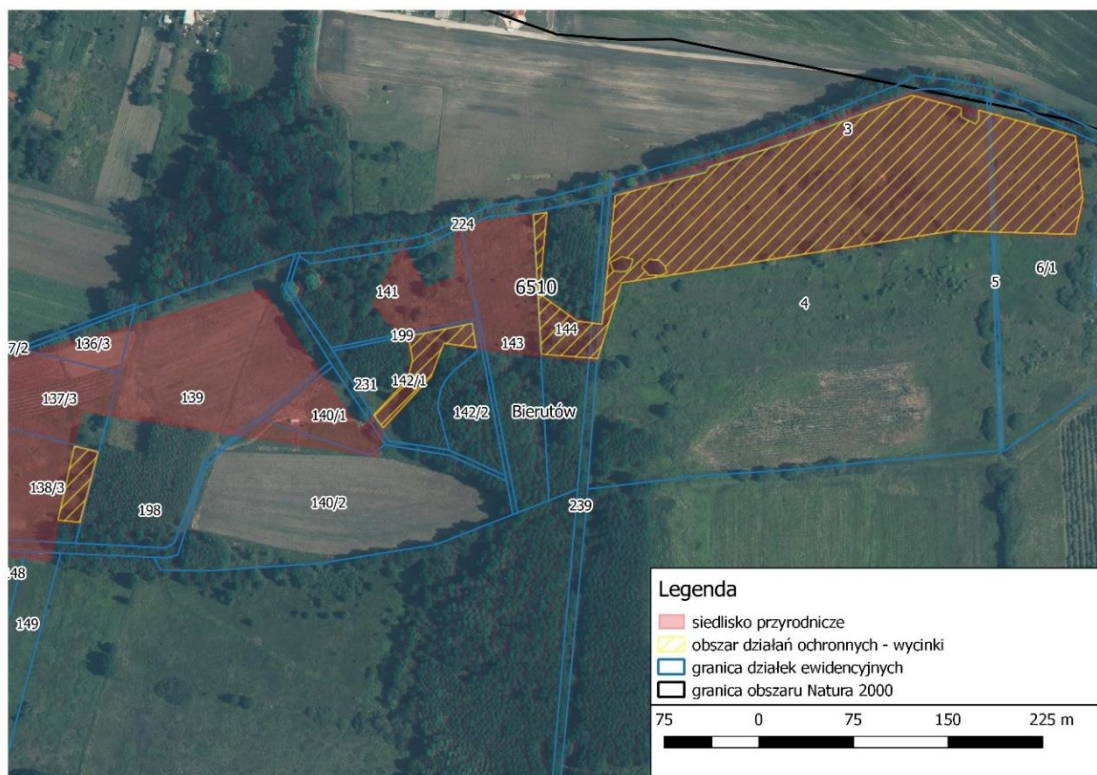
Mapa nr 4.2. Działki ewidencyjne nr: 246, 248, 251/2, 251/4, 242, 241, 239/3, 274/7, 238/3 obręb Zagórzycze, gm. Wołów



5. Płaty siedlisk przyrodniczych i siedlisk gatunku podlegające ocenie wpływu przeprowadzonych działań ochronnych położone w granicach obszaru Natura 2000 Bierutów PLH020065.



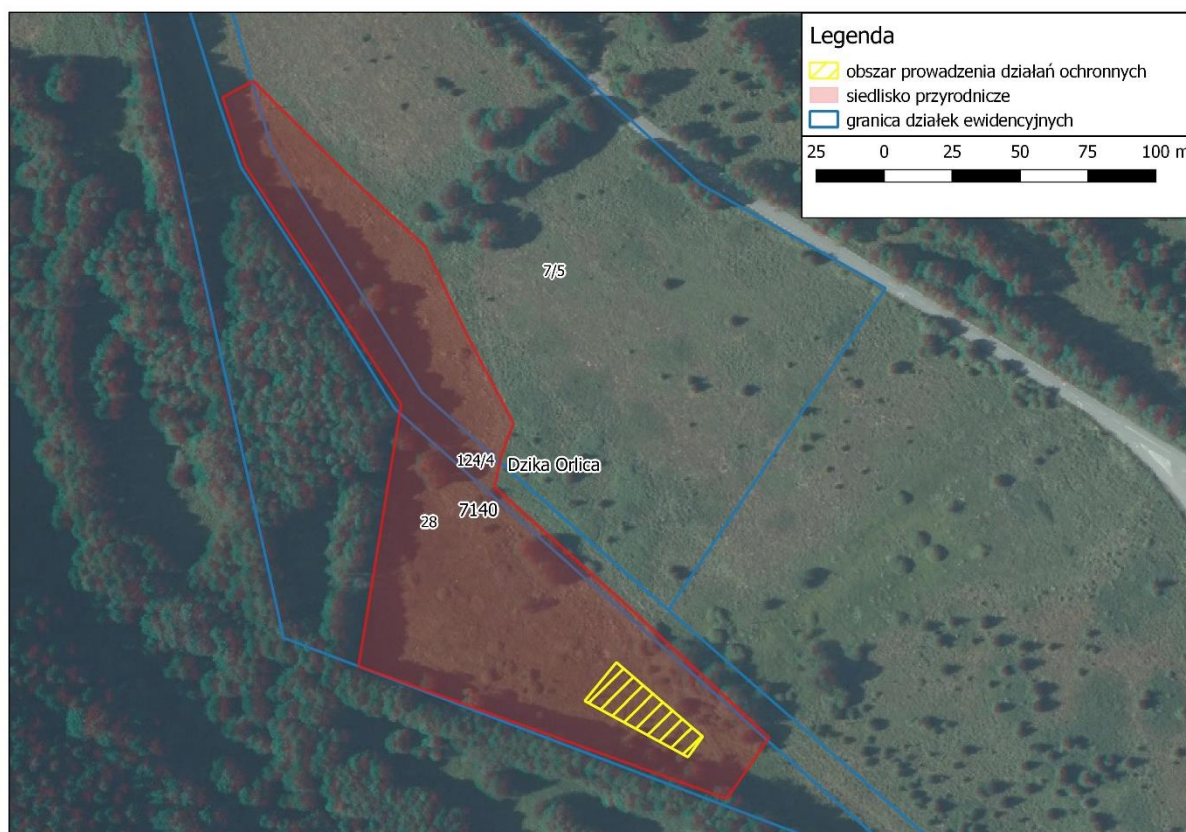
Mapa nr 5.1. Działki ewidencyjne nr: 151/1, 157/1, 157/4, 4, 137/3, obręb Kijowice, gm. Bierutów.



Mapa nr 5.2. Działki ewidencyjne nr: 144, 142/1, 4, 6/1, 138/3, obręb Kijowice, gm. Bierutów.



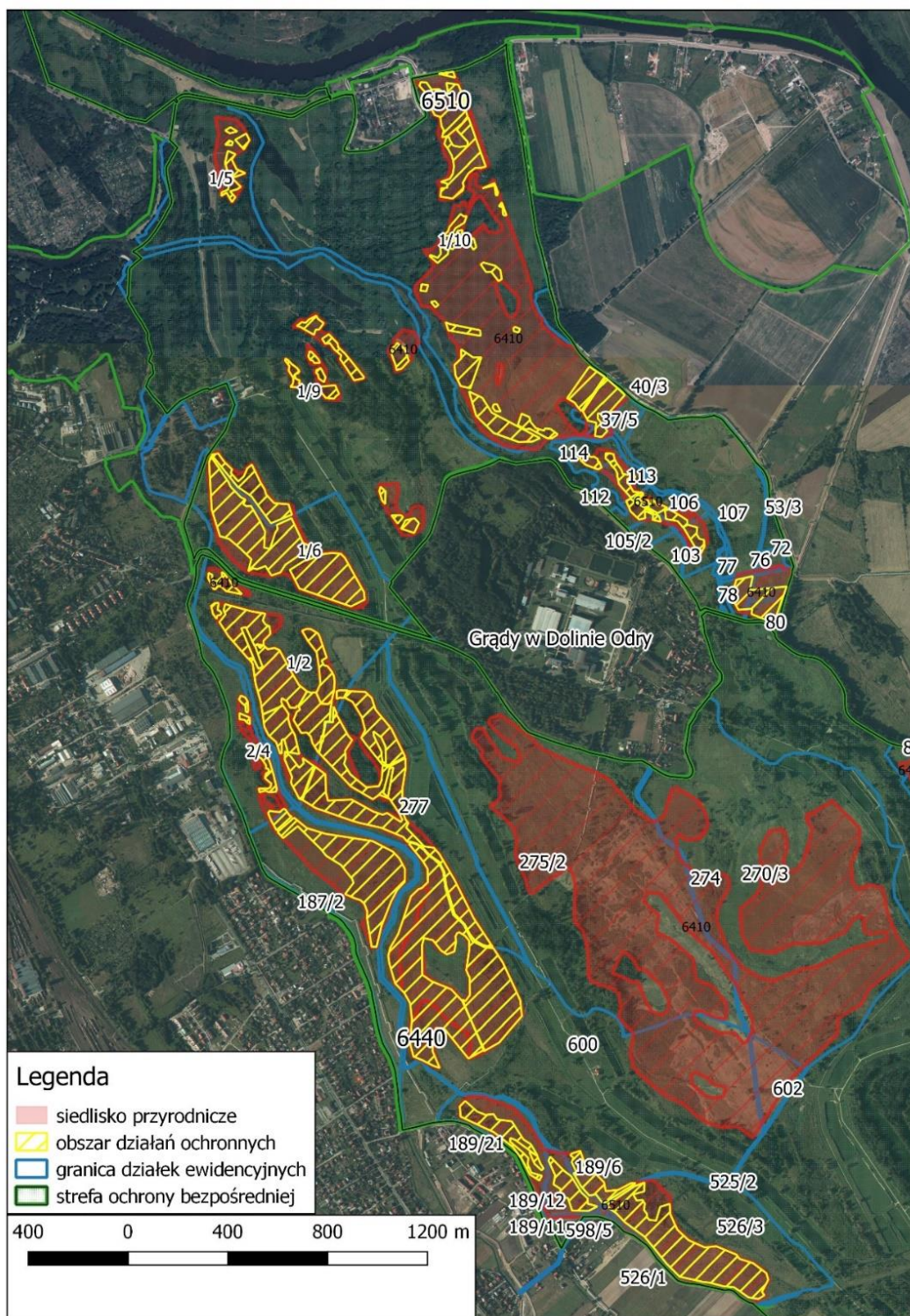
6. Płat siedliska przyrodniczego podlegający ocenie wpływu przeprowadzonych działań ochronnych położony w granicach obszaru Natura 2000 Dzika Orlica PLH020061.



Mapa nr 6.1. Działki ewidencyjne nr 28, 7/5, 124/4 obręb ewidencyjny Poniatów, gm. Bystrzyca Kłodzka.

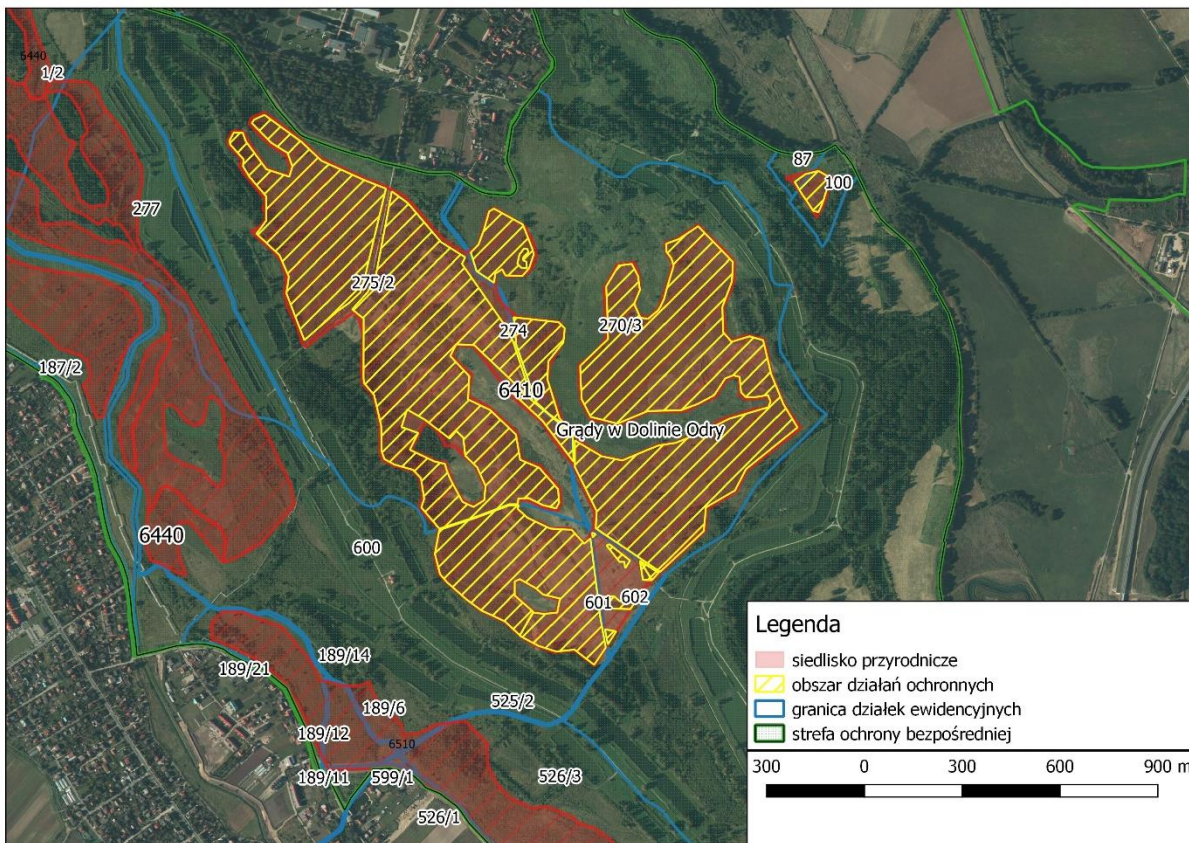


7. Płaty siedlisk przyrodniczych podlegające ocenie wpływu przeprowadzonych działań ochronnych położone w granicach obszaru Natura 2000 Grądy w Dolinie Odry PLH020017.

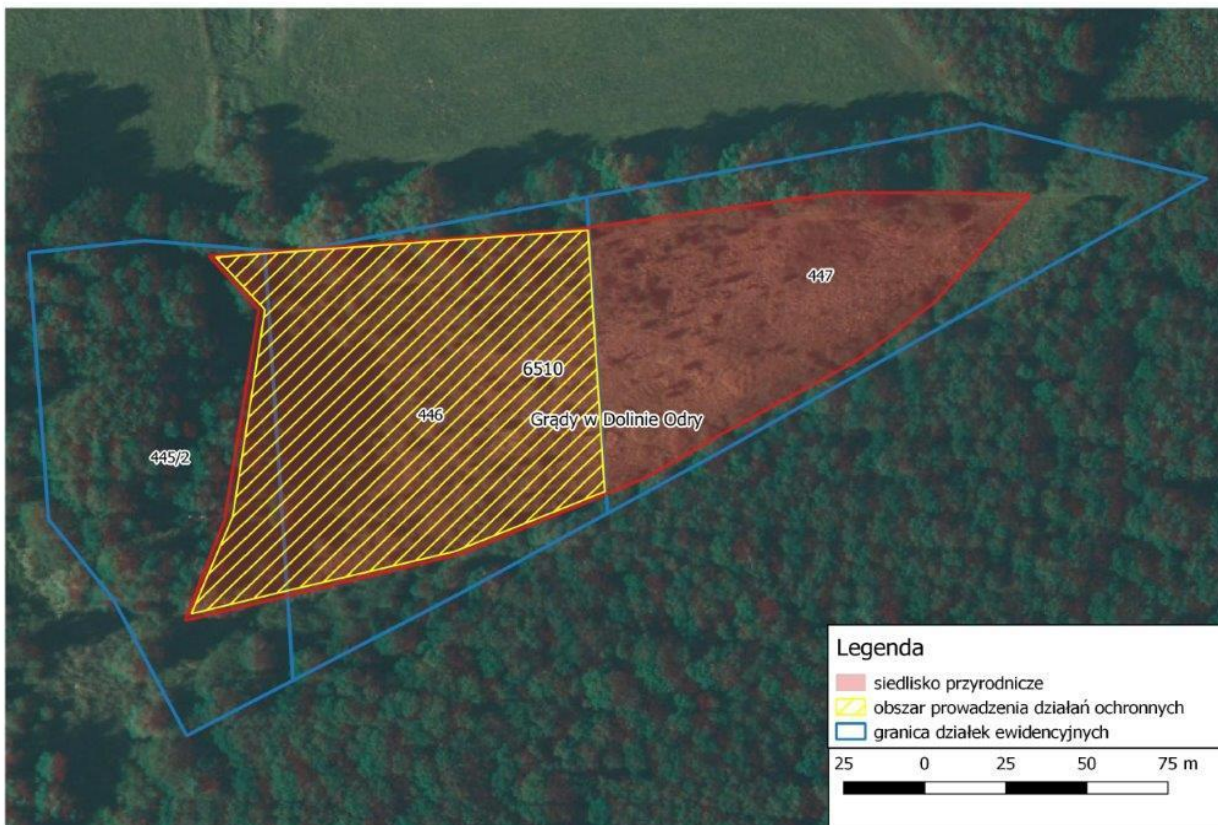


Mapa nr 7.1. Działki ewidencyjne nr: 1/5, 1/9, obręb Świątniki, gm. Wrocław, 1/10, obręb Opatowice, gm. Wrocław, 1/2, 2/4, 1/6 obręb Książę Wielkie, gm. Wrocław, 37/3, 37/4, 37/5, 103, 105/2, 106, 108, 110/2, 113, 114, 78, 79/2, 80, 277 obręb Mokry Dwór, gm. Siechnice, 187/2, 189/12, 189/21, 526/3, 600, obręb Radwanice, gm. Siechnice.



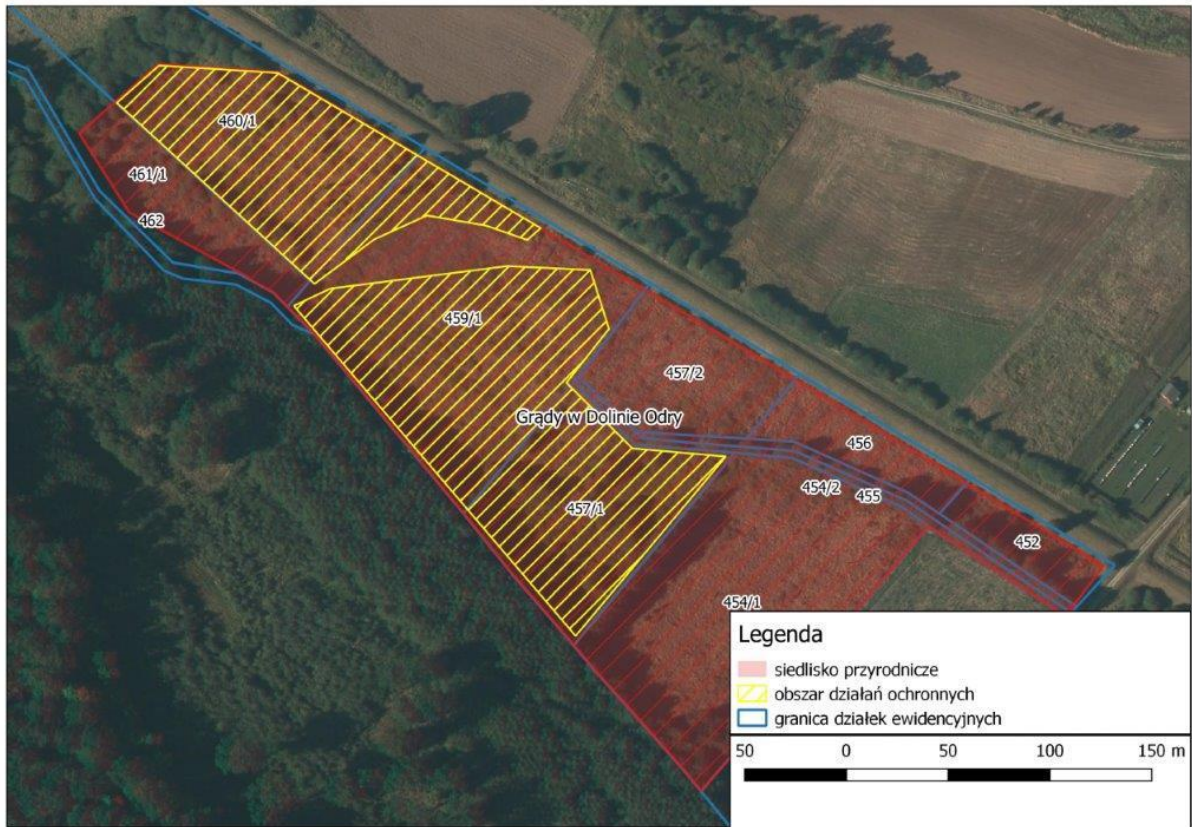


Mapa nr 7.2. Działki ewidencyjne nr: 600, 602 obręb Radwanice, gm. Siechnice; 87, 100, 274, 275/2, 270/3 obręb Mokry Dwór, gm. Siechnice.



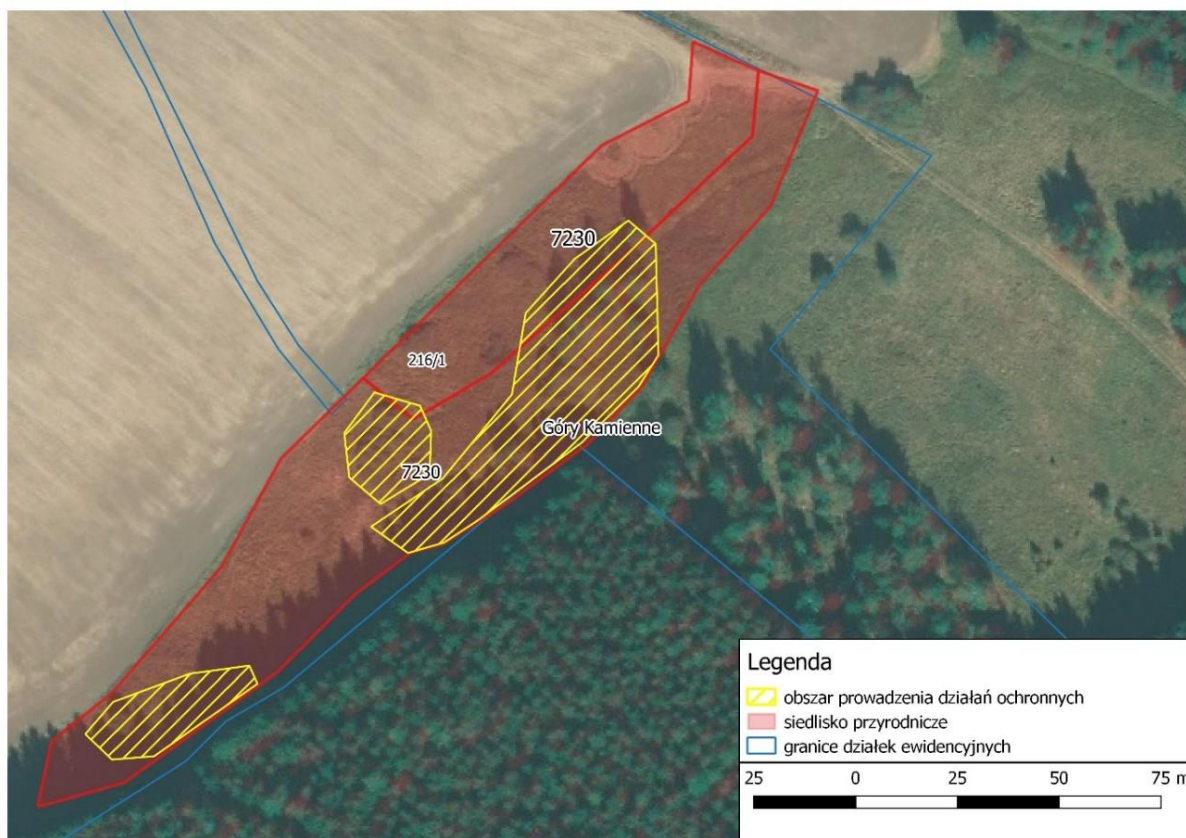
Mapa nr 7.3. Działki ewidencyjne nr: 445/2, 446, obręb ewidencyjny Siechnice, gmina Siechnice.





Mapa nr 7.4. Działki ewidencyjne nr: 457/1, 459/1, 460/1, obręb ewidencyjny Bystrzyca, gmina Oława.

8. Płaty siedlisk przyrodniczych podlegające ocenie wpływu przeprowadzonych działań ochronnych położone w granicach obszaru Natura 2000 Góry Kamienne PLH020038.



Mapa nr 8.1. Działka ewidencyjna nr 216/1, obręb ewidencyjny Jawiszów, gmina Kamienna Góra.