

I. Przedmiot zamówienia

1. Zamówienie obejmuje przeprowadzenie prac mających na celu zniwelowanie hałd i zagłębień w dwóch strefach w południowo-zachodniej części Zbiornika Mietkowskiego w ramach projektu „Przywracanie i ochrona warunków siedliskowych dla gatunków lęgowych ptaków w obszarze Natura 2000 Zbiornik Mietkowski PLB020004” finansowanego ze środków Narodowego Funduszu Ochrony Środowiska i Gospodarki Wodnej.
2. Przedmiot zamówienia realizowany będzie w obrębie działki ewidencyjnej nr 427/35 obręb Domanice, gmina Mietków, będącej w administracji Państwowego Gospodarstwa Wodnego Wody Polskie, Regionalnego Zarządu Gospodarki Wodnej we Wrocławiu, Zarządu Zlewni Bystrzycy i Kaczawy z siedzibą w Legnicy. Teren ten jednocześnie zlokalizowany jest w granicach Obszaru Specjalnej Ochrony ptaków Natura 2000 Zbiornik Mietkowski PLB020004 oraz Parku Krajobrazowego Doliny Bystrzycy.
3. Przedmiot zamówienia obejmuje w szczególności:
 - 1) Wykonanie przez geodetę (przy udziale Zamawiającego) geodezyjnych pomiarów rzędnych terenu:
 - a) Przed rozpoczęciem prac ziemnych w celu wyznaczenia w sposób widoczny dla operatorów sprzętu wykorzystywanego do wykonania zlecenia (np. przy pomocy wbitych w grunt palików drewnianych) punktów załamania granic strefy A i strefy B, w których rzędna terenu winna wynosić 168,0 m n.p.m.
 - b) Po zakończeniu prac ziemnych w celu sprawdzenia poprawności wykonania zlecenia:
 - w strefie A: pomiary w 8 punktach, w których rzędna terenu winna wynosić 168,0 m n.p.m. oraz w losowo wybranych przez Zamawiającego 8 punktach w obszarze zakładanego końca zniwelowanych powierzchni.
 - w strefie B: pomiary w 7 punktach, w których rzędna terenu winna wynosić 168,0 m n.p.m. oraz w losowo wybranych przez Zamawiającego 7 punktach w obszarze zakładanego końca zniwelowanych powierzchni.
 - 2) Zniwelowanie hałd i zasypanie zagłębień w strefach brzegowych o łącznej powierzchni ok. 14 ha (strefa A i strefa B)
UWAGA: strefy objęte zadaniem są pokryte ok. 2 - 3 letni podrostem drzew i krzewów (w 2016 r. na terenie objętym zakresem prac przeprowadzona została wycinka i karczowanie drzew).
 - 3) Niwelacja stref brzegowych oznaczonych na mapach jako strefa A i strefa B winna polegać na zepchnięciu mas ziemnych w stronę środka zbiornika i ukształtowaniu niwelowanych stref brzegowych jako terenów ze spadkiem (w stronę środka zbiornika) o rzędnych w zakresie pomiędzy poziomami 168,0 m n.p.m. a 167,0 m n.p.m. Spadek zniwelowanych powierzchni pomiędzy wskazanymi wyżej rzędnymi winien mieć nachylenie nie większe niż 1:100.
 - 4) Sporządzenie sprawozdania z przeprowadzonych prac wraz z dokumentacją fotograficzną terenu objętego pracami – przed rozpoczęciem prac, w trakcie ich wykonywania oraz po zakończeniu robót.
4. Termin realizacji zamówienia: przedmiot zamówienia należy wykonać od dnia podpisania umowy do dnia **29 lutego 2020 r.**

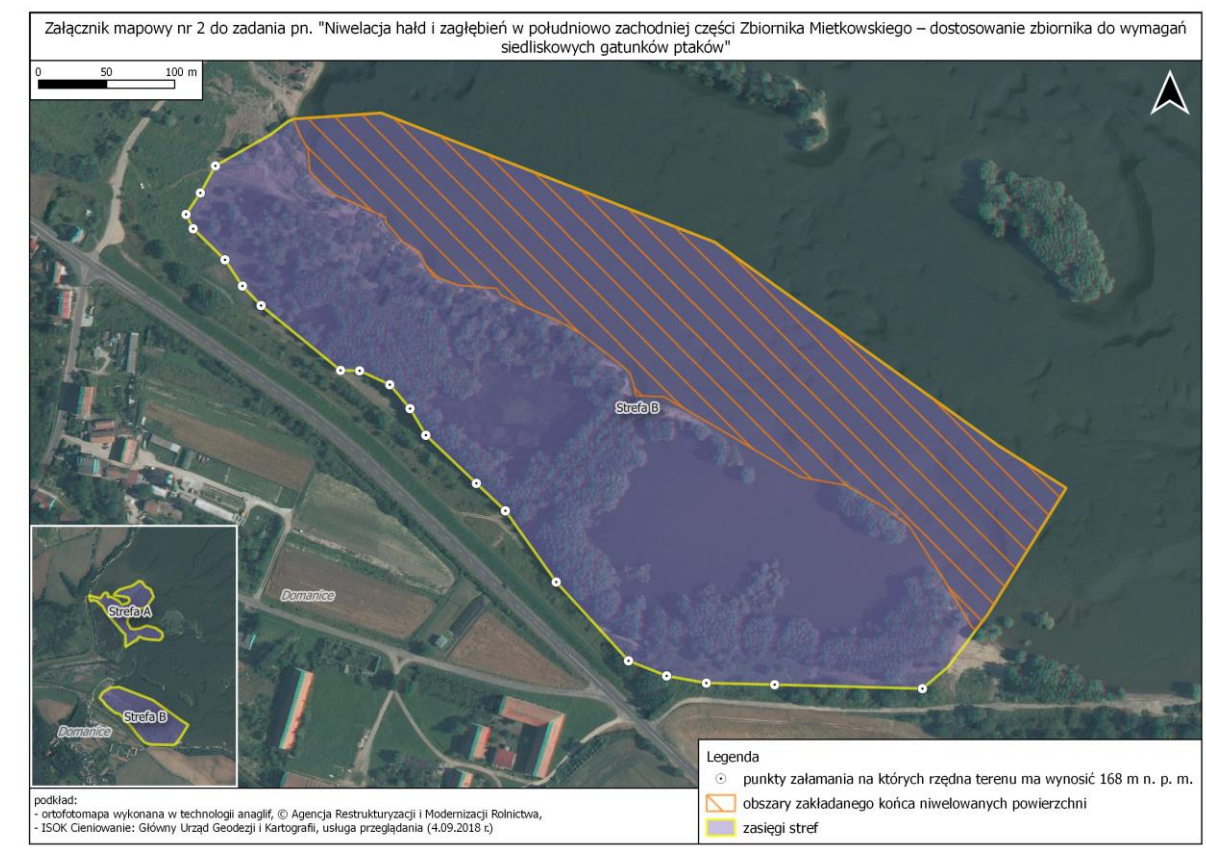
II. Ogólne zasady prowadzenia prac terenowych

OPIS PRZEDMIOTU ZAMÓWIENIA

1. Wszystkie prace należy prowadzić z poszanowaniem środowiska przyrodniczego.
2. Wszystkie prace należy wykonywać z zachowaniem zasad BHP obowiązujących przy tego typu pracach.
3. Wykonawca podczas realizacji zadania zobowiązany jest do używania zestawów do absorpcji paliwa w przypadku awarii sprzętu. Wykonawca zobowiązany jest, aby sprzęt techniczny wykorzystywany w trakcie wykonywania prac posiadał aktualne i wymagane prawem badania i przeglądy techniczne.
4. Wykonawca zobowiązany jest do dbałości o stan dróg, którymi będzie się przemieszczał ze sprzętem. Wszelkie ewentualne uszkodzenia traktów (powstałe koleiny) Wykonawca naprawi na swój koszt.
5. Zamawiający wystąpi do Zarządcy terenu o wydanie zgody na korzystanie z terenu oraz dróg będących w jego zarządzie w celu realizacji zamówienia oraz wskazanie miejsca lokalizacji zaplecza sprzętu i maszyn.

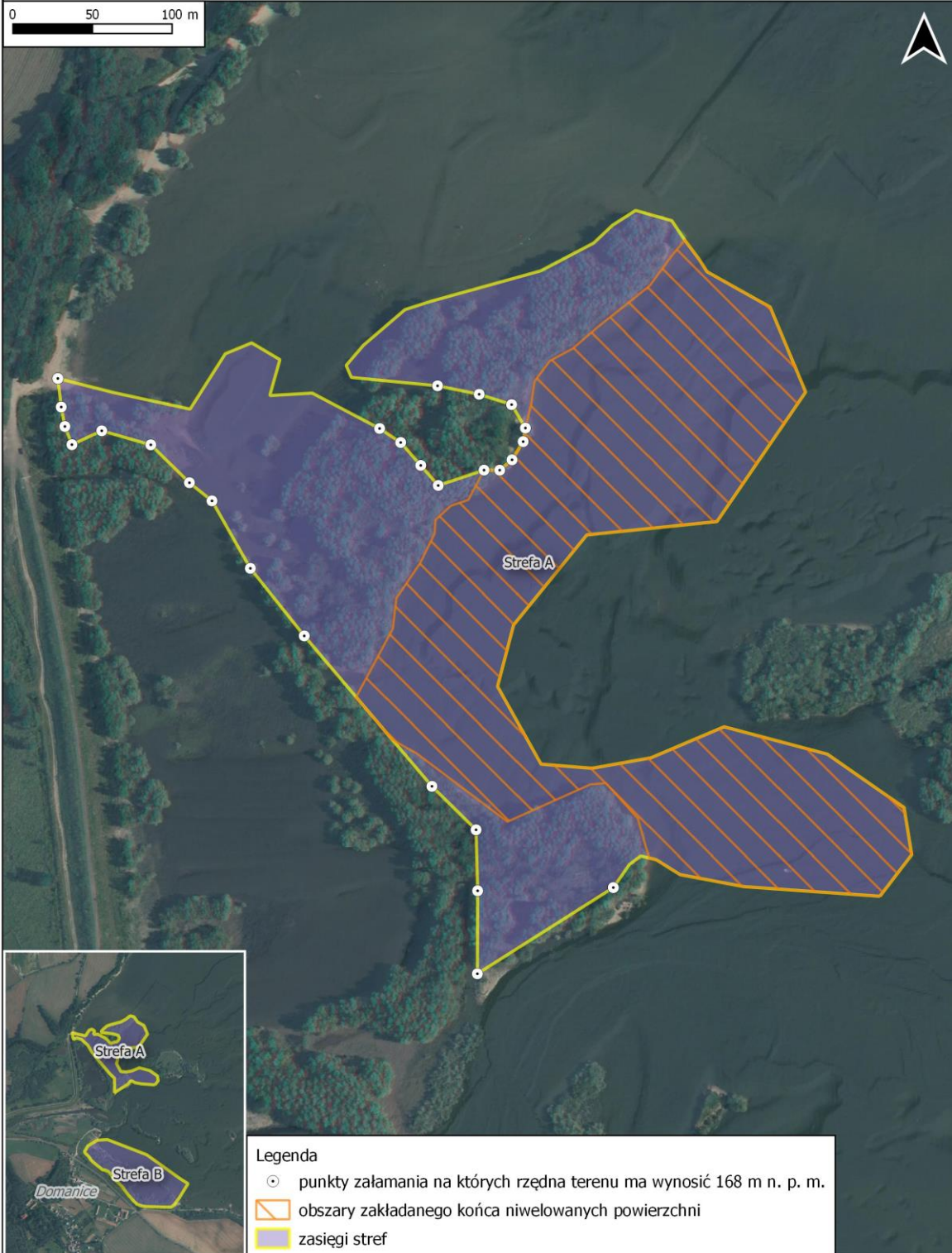
III. Zgłoszenie prowadzonych prac

1. Po przeprowadzonych pracach Wykonawca zgłosi pisemnie i telefonicznie fakt ich zakończenia, celem umówienia z Zamawiającym terminu odbioru zamówienia.



OPIS PRZEDMIOTU ZAMÓWIENIA

Załącznik mapowy nr 1. do zadania pn. "Niwelacja hałd i zagłębień w południowo zachodniej części Zbiornika Mietkowskiego – dostosowanie zbiornika do wymagań siedliskowych gatunków ptaków"



podkład:
- ortofotomapa wykonana w technologii anaglif, © Agencja Restrukturyzacji i Modernizacji Rolnictwa,
- ISOK Cieniowanie: Główny Urząd Geodezji i Kartografii, usługa przeglądania (4.09.2018 r.)