

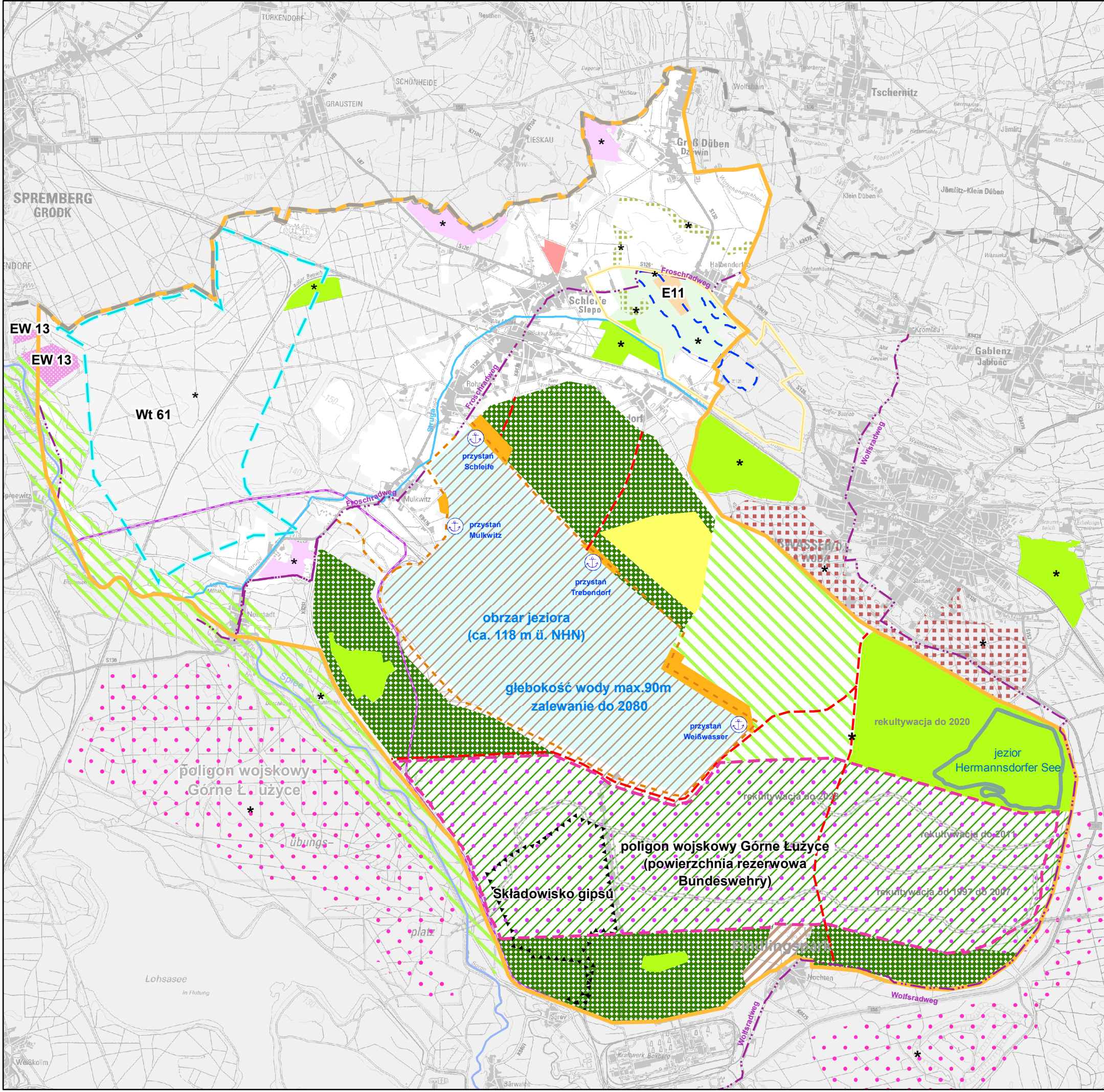
Druga aktualizacja planu dla obszaru eksploatacji (wydobycia) węgla brunatnego, kopalnia odkrywkowa Nochten
koncept planu

Planowane wykorzystanie: ewentualne ustalenia przestrzenne

Informacje w komisji ds. węgla brunatnego i w zgrupowaniu związków z dnia 27 sierpnia 2018 r.

M 1:75 000
0 1 2 4 Kilometr

Podstawa mapy: Verwaltungsgrenzen (VG250) © GeoBasis-DE/BKG (2017)
Stan opracowania od: 27.07.2018 r.



Obszar priorytetowy / trasa priorytetowa	Obszar zastrzeżony / trasa zastrzeżona	Ustalenia ewent. w odniesieniu do celu (Z) lub zasady (G)
		Ochrona gatunków i biotopów (Z 19, G 20)
		Ochrona krajobrazu kulturowego (G 15)
		Tereny rekreacyjne ((Z 16)
		Rolnictwo (Z 18)
		Zalesianie (Z 17)
		Powierzchnia rezerwowa Bundeswehry (TÜP Oberlausitz-polygon wojskowy Oberlausitz - Górne Łużyce)
		Ponadregionalna droga łącznikowa i dojazdowa (Z 22, G 23)
		Nowa regionalna ścieżka dla rowerów i droga gospodarcza wraz z daleką trasą rowerową Schleife - Neustadt/Spree (żabi ścieżka) (Z 21, G 23)
		Linia kolejowa obsługująca kopalnię węgla brunatnego (Z 25)
		Nowe jezioro (Z 9)
		Lokalizacja przesiedleń za Mühlrose/Miloraz: (Z 12)
		Składowisko gipsu
		Propozycja lokalizacji przystani
		Bieg rzeki Struga (Z 11)
		Bieg rzeki Spree
		Ograniczenie poligonu Oberlausitz (Górne Łużyce) na obszarze zwałowania
		Trasy transportu na terenie powierzchni rezerwowa Bundeswehry
		Trasa rowerowa nr. 11 "Froschradweg" (Żabi Szlak) (Bad Muskau — Schleife — Hoyerswerda — Bernsdorf — Niesky — Bad Muskau)
		Trasa rowerowa "Wolfsradweg"
		Linia brzegowa jeziora (Z 19)
		Granica ramowego planu rekultywacji kopalni Trebendorfer Felder
		Akweny (obszary) jezior o znaczeniu regionalnym (Halbendorfer See)
Informacje dodatkowe		
Propozycja lokalizacji przystani		
Bieg rzeki Struga (Z 11)		
Bieg rzeki Spree		
Ograniczenie poligonu Oberlausitz (Górne Łużyce) na obszarze zwałowania		
Trasy transportu na terenie powierzchni rezerwowa Bundeswehry		
Trasa rowerowa nr. 11 "Froschradweg" (Żabi Szlak) (Bad Muskau — Schleife — Hoyerswerda — Bernsdorf — Niesky — Bad Muskau)		
Trasa rowerowa "Wolfsradweg"		
Linia brzegowa jeziora (Z 19)		
Granica ramowego planu rekultywacji kopalni Trebendorfer Felder		
Akweny (obszary) jezior o znaczeniu regionalnym (Halbendorfer See)		
Ustalenia zgodne z planem regionalnym (pierwsza kompleksowa aktualizacja wg § 6 ust.5 SächsLPiG) (na podstawie planu regionalnego przedstawione będą tylko takie obszary delimitacyjne, mające styczność z obszarem objętym planem)		
Obszar priorytetowy / trasa priorytetowa	Obszar zastrzeżony / trasa zastrzeżona	Ustalenia ewent. w odniesieniu do celu (Z) lub zasady (G)
		Ochrona gatunków i biotopów
		Krajobraz/atrakcje krajobrazowe
		Woda pitna (WT 61)
		Rekreacja (E11)
		Ochrona istniejących lasów
		Zalesianie
		Surowce podpowierzchniowe (KS 3, KS 29, KS 41)
		Obronność
		Obszar priorytetowy i predestynowany - wykorzystanie energii wiatru (EW 13)
		Wycofanie B 156 - trasa zastrzeżona - ponadregionalna trasa łącznikowa Bautzen - Weißwasser (realizacja, jako ponadregionalna trasa łącznikowa w przypadku nadania funkcji placu ćwiczeń)
Granice		Granica objętego planem obszaru aktualizacji planu dla obszaru wydobycia węgla brunatnego, kopalnia odkrywkowa Nochten
		Granica kraju