

Zarządzenie Nr 34.2018

Regionalnego Dyrektora Ochrony Środowiska we Wrocławiu
z dnia 11.12.2018 r.

w sprawie wyznaczenia ścieżki dydaktycznej pieszej pn. „Dalkowskie Jary”
w rezerwacie przyrody „Dalkowskie Jary”

Na podstawie art. 15 ust. 1 pkt 15 ustawy z dnia 16 kwietnia 2004 r. o ochronie przyrody (t.j. Dz. U. z 2018 r. poz. 1614), zarządza się, co następuje:

- § 1. W rezerwacie przyrody „Dalkowskie Jary” wyznacza się ścieżkę dydaktyczną pieszą pn. „Dalkowskie Jary” (o długości ok. 2 km), przebiegającą w granicach działki ewidencyjnej nr 182 obręb Gostyń, gmina Gaworzyce.
- § 2. Miejsce oraz sposób udostępnienia ścieżki dydaktycznej w rezerwacie przyrody „Dalkowskie Jary”, określa załącznik Nr 1 do zarządzenia.
- § 3. Przebieg ścieżki dydaktycznej w rezerwacie przyrody „Dalkowskie Jary” określa mapa, stanowiąca załącznik Nr 2 do zarządzenia.
- § 4. Zarządzenie wchodzi w życie z dniem podpisania.

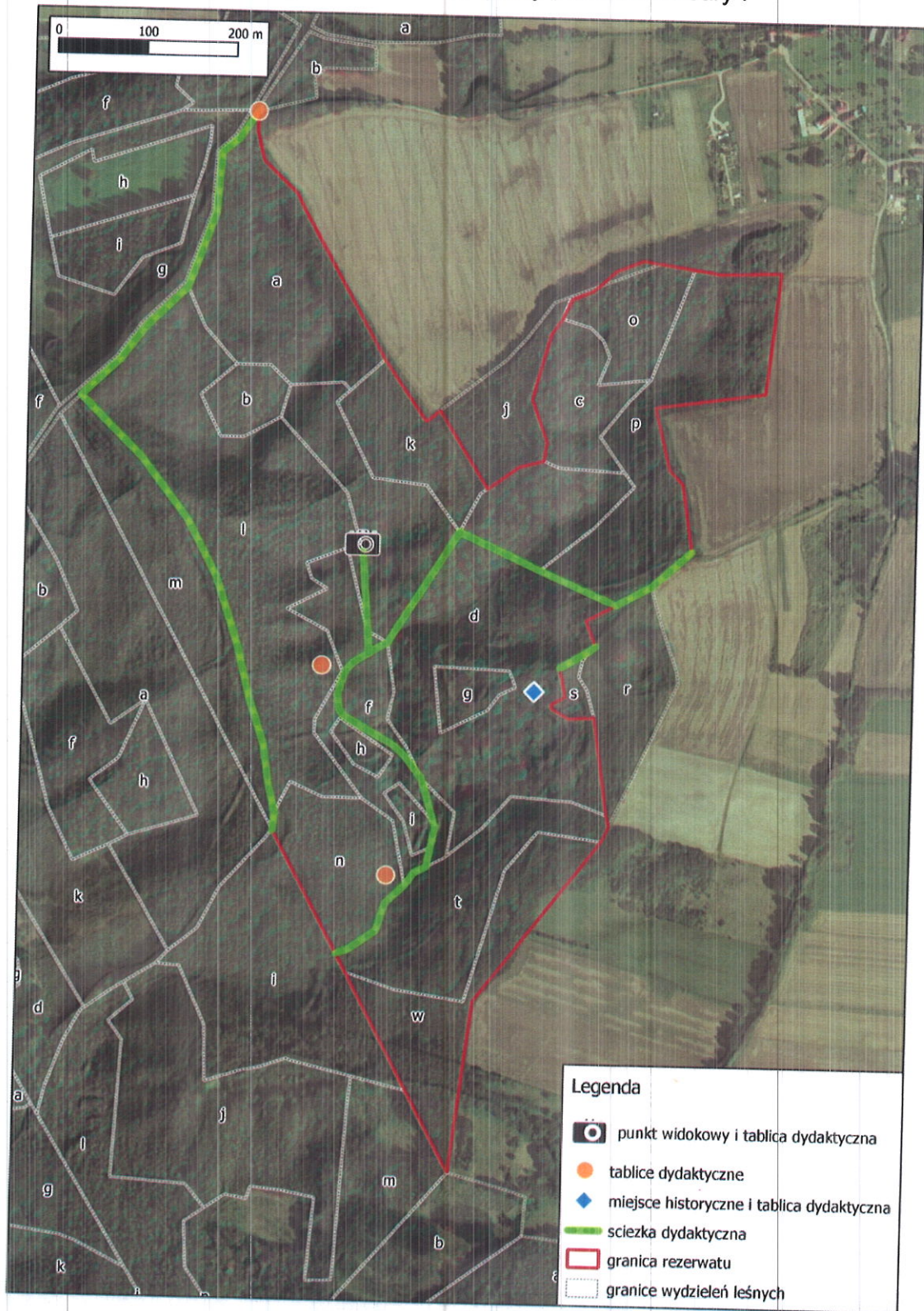
Regionalny Dyrektor Ochrony
Środowiska we Wrocławiu


Wojciech Rejman

Miejsce oraz sposób udostępnienia ścieżki dydaktycznej pieszej pn. „Dalkowskie Jary” w rezerwacie przyrody „Dalkowskie Jary”.

Miejsce udostępniania	Numery działek ewidencyjnych/ oddział leśny	Sposób udostępniania
<p>Ścieżka dydaktyczna pn. „Dalkowskie Jary” rozpoczyna się i kończy w Dalkowie, poza rezerwatem (cała trasa tworzy pętlę o długości ok. 5 km).</p> <p>Ścieżka dydaktyczna tylko częściowo (ok. 2 km) przebiega przez teren rezerwatu przyrody „Dalkowskie Jary” - tj.:</p> <ul style="list-style-type: none"> • północno - zachodnią i zachodnią granicą rezerwatu, wzdłuż granic wydziałeń 237-a i 237-l Leśnictwa Dalków (odcinek o długości ok. 934 m), • środkiem rezerwatu (odcinek o długości ok. 925 m) - rozpoczyna się na styku wydziałeń o numerach 237-n i 237-t Leśnictwa Dalków, przebiega pomiędzy nimi, a następnie w górę widokowego zlokalizowanego w północno - zachodniej części wydziałeń 237-d Leśnictwa Dalków; z punktu widokowego należy zawrócić i kontynuować wędrówkę przez teren wydziałeń nr 237-d Leśnictwa Dalków do wschodniego skraju rezerwatu; • południowo - wschodnią granicą wydziałeń 237-p Leśnictwa Dalków (odcinek o długości ok. 105 m), skąd istnieje możliwość dojścia - niewielkim fragmentem wschodniej granicy wydziałeń nr 237-d Leśnictwa Dalków (odcinek o długości ok. 45 m) - do miejsca historycznego. <p>Ścieżka dydaktyczna przebiega przez las świeży z przewagą buka pochodzenia naturalnego. Na jej trasie wprowadzono pięć tablic dydaktycznych dotyczących środowiska przyrodniczego rezerwatu oraz historii Dalkowa.</p>	<p>Działka nr 182 obręb Gościń (wydziałeń leśne o numerach: 237-a, 237-l, 237-n, 237-t, 237-f, 237-d, 237-p Leśnictwa Dalków).</p>	<p>Ruch pieszy.</p> <p>Ogólnodostępny, całoroczny.</p> <p>Turystyczny/ rekreacyjny.</p> <p>Poruszając się ścieżką dydaktyczną należy respektować ogólne zasady ochrony przyrody, a przede wszystkim przestrzegać zakazy obowiązujących w rezerwacie.</p>

Przebieg ścieżki dydaktycznej w rezerwacie przyrody „Dalkowskie Jary”.



Regionalny Dyrektor Ochrony
Środowiska we Wrocławiu
Wojciech Rejman