

## **SZCZEGÓŁOWY OPIS PRZEDMIOTU ZAMÓWIENIA**

---

### **I. Zakres przedmiotu zamówienia**

1. Zamówienie obejmuje wycinkę i karczowanie drzew i krzewów rosnących na obszarze Natura 2000 Zbiornik Mietkowski PLB020004, z terenu dwóch wysp (A i B) oraz dwóch stref brzegowych (C i D) – miejsce realizacji przedmiotu zamówienia zaznaczono na mapach ujętych w części II.
2. Przedmiot zamówienia realizowany będzie w obrębie działki ewidencyjnej nr 427/35 obręb Domanice, gmina Mietków, będącej w administracji Regionalnego Zarządu Gospodarki Wodnej we Wrocławiu, Zarządu Zlewni Bystrzycy i Kaczawy z siedzibą w Legnicy.
3. Przedmiot zamówienia obejmuje w szczególności:
  - 1) wycinkę drzew i krzewów, na łącznej powierzchni 14 ha, z terenu wyspy B oraz stref brzegowych C i D oraz usunięcie pozyskanego drewna we wskazane miejsca,
  - 2) drewno pozyskane podczas wycinki, o której mowa w pkt 1:
    - a) o średnicy powyżej 70 mm – należy pociąć na kawałki o długości do 100 cm oraz przetransportować do miejsc składowania wskazanych przez zarządcę terenu (Regionalny Zarząd Gospodarki Wodnej we Wrocławiu) i ułożyć w stosy możliwe do zmierzenia – informacja o miejscach składowania zostanie przekazana pisemnie Wykonawcy przez Zamawiającego do dnia 1 października 2016 r., miejsca te znajdować się będą w odległości do ok. 2 km od miejsca wycinki,
    - b) o średnicy do 70 mm – należy zutylizować, zgodnie z obowiązującymi przepisami i warunkami opisanymi w ust. 6,
  - 3) usunięcie pozostałości po wycince drzew i krzewów (karczowanie), na łącznej powierzchni 13 ha, na terenie wyspy A oraz stref brzegowych C i D,
  - 4) utylizację karp pozyskanych podczas karczowania, o którym mowa w pkt 3, zgodnie z obowiązującymi przepisami i warunkami opisanymi w ust. 6,
  - 5) przedłożenie w siedzibie Zamawiającego pisemnej dokumentacji z realizacji przedmiotu zamówienia, tj.:
    - a) po wykonaniu wycinki, o której mowa w pkt 1 – opis realizacji zamówienia, w tym: podanie terminów wycinki, powierzchnię wyciętych drzew i krzewów, technologii prac, sposobu utylizacji pozyskanej podczas wycinki biomasy wraz z kopiami dokumentów potwierdzających fakt utylizacji oraz dokumentację fotograficzną przed wycinką oraz po wycince,
    - b) po realizacji całości przedmiotu zamówienia – opis realizacji pełnego zakresu zamówienia (wycinka, składowanie, karczowanie, utylizacja), w tym: podanie terminów wycinki drzew i krzewów oraz karczowania, powierzchnię wyciętych drzew i krzewów, technologii prac, sposobu utylizacji pozyskanej podczas wycinki i karczowania biomasy wraz z kopiami dokumentów potwierdzających fakt utylizacji drewna oraz dokumentację fotograficzną przed wycinką, po wycince, po karczowaniu.
4. Dokumentację, o której mowa w ust. 3 pkt 5, Wykonawca zobowiązany jest oznakować poprzez umieszczenie na stronie tytułowej: nazwy zadania, nazwy zamawiającego, nazwy wykonawcy, roku realizacji oraz w informacji (w stopce strony tytułowej i na opisie płyt CD/DVD) o finansujących: logo Zamawiającego oraz logo Narodowego Funduszu Ochrony Środowiska i Gospodarki Wodnej (wzory logo umieszczone na stronach internetowych obu instytucji: [www.rdos.wroclaw.gov.pl](http://www.rdos.wroclaw.gov.pl); [www.nfosigw.gov.pl](http://www.nfosigw.gov.pl)) wraz z informacją o źródle dofinansowania:

### **SZCZEGÓŁOWY OPIS PRZEDMIOTU ZAMÓWIENIA**

---

„Zadanie dofinansowane ze środków Narodowego Funduszu Ochrony Środowiska i Gospodarki Wodnej”.

5. Skład gatunkowy drzewostanu przeznaczonego do wycinki: 95% wierzba o obwodach pni 12-102 cm, 5% topola o obwodach 25-150 cm oraz krzewy z gatunku wierzba i kruszyna. Wiek drzew nie przekracza 30 lat. Przykładowe zdjęcia zamieszczono w części III.
6. Utylizację pozostałości po wycince drzew i krzewów oraz karczowaniu, należy zutylizować zgodnie z obowiązującymi przepisami, np. poprzez przekazanie odpadu na składowisko odpadów:
  - 1) składowisko odpadów musi posiadać aktualne zezwolenie na zbieranie danego rodzaju odpadów,
  - 2) pozyskanego drewna nie można przeznaczyć do sprzedaży komercyjnej – Wykonawca musi udokumentować miejsce i fakt utylizacji.
7. Wycinkę drzew i krzewów oraz usunięcie karp można prowadzić przy użyciu sprzętu mechanicznego, m.in. pilarek spalinowych, lekkich ciągników lub spycharek.
8. Wszystkie prace należy wykonywać z zachowaniem zasad BHP obowiązujących przy tego typu pracach.
9. Ze względu na fakt realizacji zadania w obrębie czaszy zbiornika, dostęp do miejsca przedmiotu zamówienia jest ograniczony - obszar przybrzeżny jest okresowo zalewany wodą. Podłoże jest głównie piaszczyste i żwirowe. Na wyspę A, w okresie późno-jesiennym, można dostać się drogą lądową. **Na wyspę B konieczny będzie transport drogą wodną.** Szczegółowe informacje o możliwości dojazdu można uzyskać u zarządcy terenu – Regionalnego Zarządu Gospodarki Wodnej we Wrocławiu, Zarząd Zlewni Bystrzycy i Kaczawy z siedzibą w Legnicy, ul. Rataja 32, 59-220 Legnica, telefon 76-862-44-60 i 76-862-44-51 oraz u kierownika Zbiornika Mietkowskiego, telefon 71-316-81-89
10. Przedmiot zamówienia należy wykonać od dnia **1 października 2016 r. do dnia 1 marca 2017 r.**, tj. poza okresem lęgowym ptaków.

## **II. Forma opracowania dokumentacji**

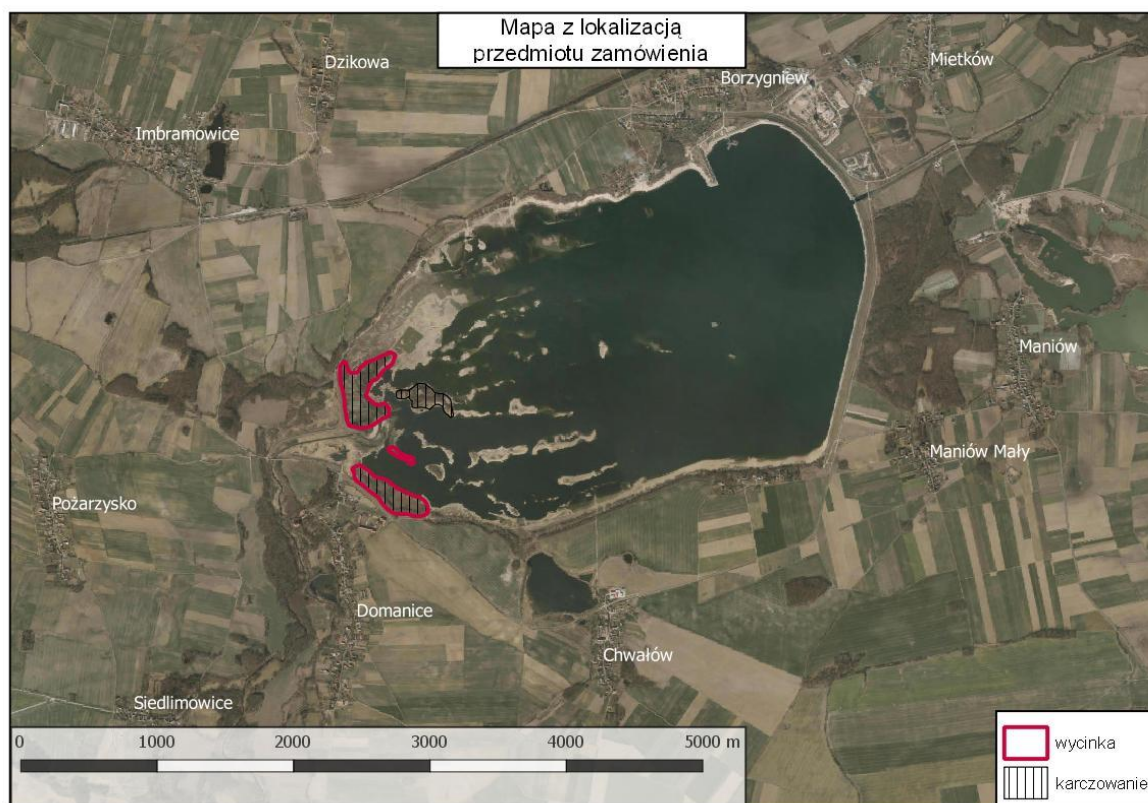
1. Dokumentację z realizacji przedmiotu zamówienia należy przedłożyć w siedzibie Zamawiającego w wersji drukowanej (w kolorze) oraz w wersji elektronicznej na płytach CD/DVD.
2. Dokumentację drukowaną – tekst – należy spiąć w sposób trwały, uniemożliwiający wydestawanie się kartek, dopuszcza się bindowanie materiałów, dokumentację należy opisać na stronie tytułowej, podając: nazwę zadania, nazwę Zamawiającego i Wykonawcy oraz informacje, o których mowa w cz. I ust. 4.
3. W dokumentacji należy zamieścić zdjęcia z prowadzonych prac terenowych. Zdjęcia należy wydrukować w kolorze. Na jednej stronie powinny znajdować się maksymalnie 2 zdjęcia.
4. Płyty CD/DVD należy dostarczyć w trwałych opakowaniach (indywidualnych standardowych pudełkach) opisanych w sposób trwały na froncie, podając: nazwę zadania, nazwę Zamawiającego i Wykonawcy oraz informacje, o których mowa w cz. I ust. 4:
  - 1) pliki tekstowe w dwóch formatach: .doc lub .docx oraz .pdf,
  - 2) wszystkie fotografie należy zapisać w formacie .jpg z rozdzielczością nie mniejszą niż 300 dpi.

## **SZCZEGÓŁOWY OPIS PRZEDMIOTU ZAMÓWIENIA**

### **III. Standardy jakościowe odnoszące się do wszystkich istotnych cech przedmiotu zamówienia**

1. Wycinka drzew i krzewów, karczowanie drzew i krzewów, usunięcie wyciętych drzew i krzewów oraz usunięcie karp po wycince drzew i krzewów – Zamawiający wymaga aby usługa wykonana została dla wszystkich drzew i krzewów rosnących na terenie realizacji przedmiotu zamówienia, po wykonaniu zadania na tym terenie nie mogą pozostać żadne drzewa i krzewy, wszystkie pozostałości po wycince (m.in. gałęzie, pnie, karpy) muszą zostać usunięte z tego terenu.
2. Cięcie drewna na kawałki oraz przetransportowanie ich do miejsc składowania – Zamawiający wymaga aby drewno o średnicy powyżej 70 mm zostało pocięte, przetransportowane na wskazane miejsce i ułożone w stopy możliwe do zmierzenia.
3. Utylizacja pozyskanej biomasy – zgodnie z zapisami cz. I ust. 6.
4. Pisemna dokumentacji z realizacji przedmiotu zamówienia – wymagane standardy określone zostały w cz. II.

### **IV. Lokalizacja**





### SZCZEGÓŁOWY OPIS PRZEDMIOTU ZAMÓWIENIA



### **SZCZEGÓŁOWY OPIS PRZEDMIOTU ZAMÓWIENIA**

---

#### **III. Zdjęcia terenu realizacji przedmiotu zamówienia**





### **SZCZEGÓŁOWY OPIS PRZEDMIOTU ZAMÓWIENIA**

---

